

Philipps



Universität  
Marburg



Universitätsstadt Marburg



## Universitätsstadt Marburg

Stadt Marburg

- Magistrat
- Verwaltung
- Gremien
- Bürger

Philipps-Universität

- Präsidium
- Verwaltung
- Fachbereiche
- Gremien

## Hochschulregion Mitte Hessen

Lenkungsgruppe

Minister HMF/HMWK

Ministerien Arbeitsebene

Präsidium + Verwaltung  
Philipps-Universität  
(Gesamtprojektsteuerung)

Stadt Marburg

HBM

## Land Hessen

Landesregierung

Minister HMF/HMWK

Ministerien  
Arbeitsebene

Arbeitsgruppe: Universität, Stadtverwaltung, HBM

HBM

Projekt 1

Projekt 2

Beratung

HIS

Gutachter

HEUREKA in Marburg - Akteure

- 20.3.07** Bekanntgabe HEUREKA Hessen
- 23.4.07** Auftakt HEUREKA Marburg
- 25.4.07** Information Universität/Stadt in Stadthalle
- 6. 7. 07** Auftaktveranstaltung Lenkungsgruppe Minister Mittelhessen (HMF und HMWK, Präsidien, Magistrate, HBM)
- Freigabe: Vorarbeitskosten Neubau Chemie, Machbarkeitsstudie Lahnberge; Planungsmittel Campus Firmanei
- ab 12.7.07** AG bauliche Neuordnung Universität, Stadt, HBM
- Themen: Abstimmung mit Denkmalpflege (Bau und Garten), mit Architektenkammer, mit Stadt (Städtebau, Verkehr), Detailanforderungen mit HRZ und UB
- 28.9.07** Beschluss der Stadtverordnetenversammlung „Grundlagen und Eckpunkte für einen Planungswettbewerb zur baulichen und städtebaulichen Einbindung“ der Universität im Lahntal zu erarbeiten
- 22.10.07** Auslobung Wettbewerb Neubau Chemie  
interdisziplinärer Einladungswettbewerb zur Realisierung des Neubaus Chemie (beteiligte Fachrichtungen: Architektur und Haustechnik)
- läuft: „Machbarkeitsstudie“ Marburger Systembauten
- 16./17.11.07** Workshop Universität und Stadt - Nutzer und Bürger
- 01-07/2008** Campus Firmanei Auslobung und Durchführung offener, zweiphasiger Realisierungswettbewerb mit städtebaulichem Ideenteil
- Frühherbst 2008 Wettbewerbsergebnisse: Nutzer- und Bürgerbeteiligung

**extreme räumliche Verstreung**

**Stärkung der Kooperation  
fachliche = räumliche Nähe**

**fehlende Passung der Bauten**  
- erhebliche Funktionsmängel  
(z.B. Labore in Kulturdenkmälern,  
Kleinstbibliotheken)  
- Lahnberge: Flächen nicht  
wirtschaftlich nutzbar  
- Lahntal: Platzmangel

**optimale Passung**  
- Funktionalität  
- Wirtschaftlichkeit  
- Nachhaltigkeit

**extremer Sanierungsstau**

- Sanierung und Bewahrung  
der identitätsstiftenden Kultur-  
denkmäler (Bauten und Alter  
Botanischer Garten)  
- ausgewählte Neubauten

**Interaktion  
von Universität und Stadt ?**

**von der offenen zur als öffentlich  
wahrgenommenen Universität**

**Verödung des Nordviertels**

**Campus Firmanei**

**Geistes- und  
Sozialwissenschaften**

**+**

**Zentrale UB  
in der Innenstadt**

## Rahmenbedingungen ZUB

- Funktionalität      **umfassende** und **räumlich nahe** Informationsversorgung für Lehre und Forschung
- Denkmalpflege      **Kulturdenkmäler** werden Institutsgebäude mit Arbeitsplätzen für Lehrende, Lernende und unterstützende Mitarbeiter/innen – keine Bibliotheksflächen
- Städtebau            **keine Verdichtung** im ehemaligen Kliniksviertel  
**Aufwertung** der Bauten und des Freiraums



## Zentrale Universitätsbibliothek

„Arbeitsbibliothek“ mit großem  
Freihandbestand (ca. 1 Mio. Bände)

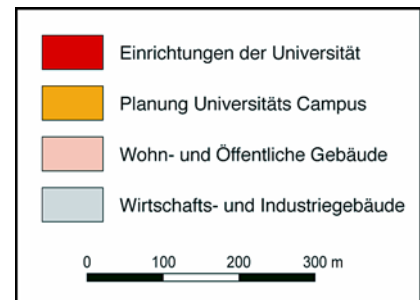
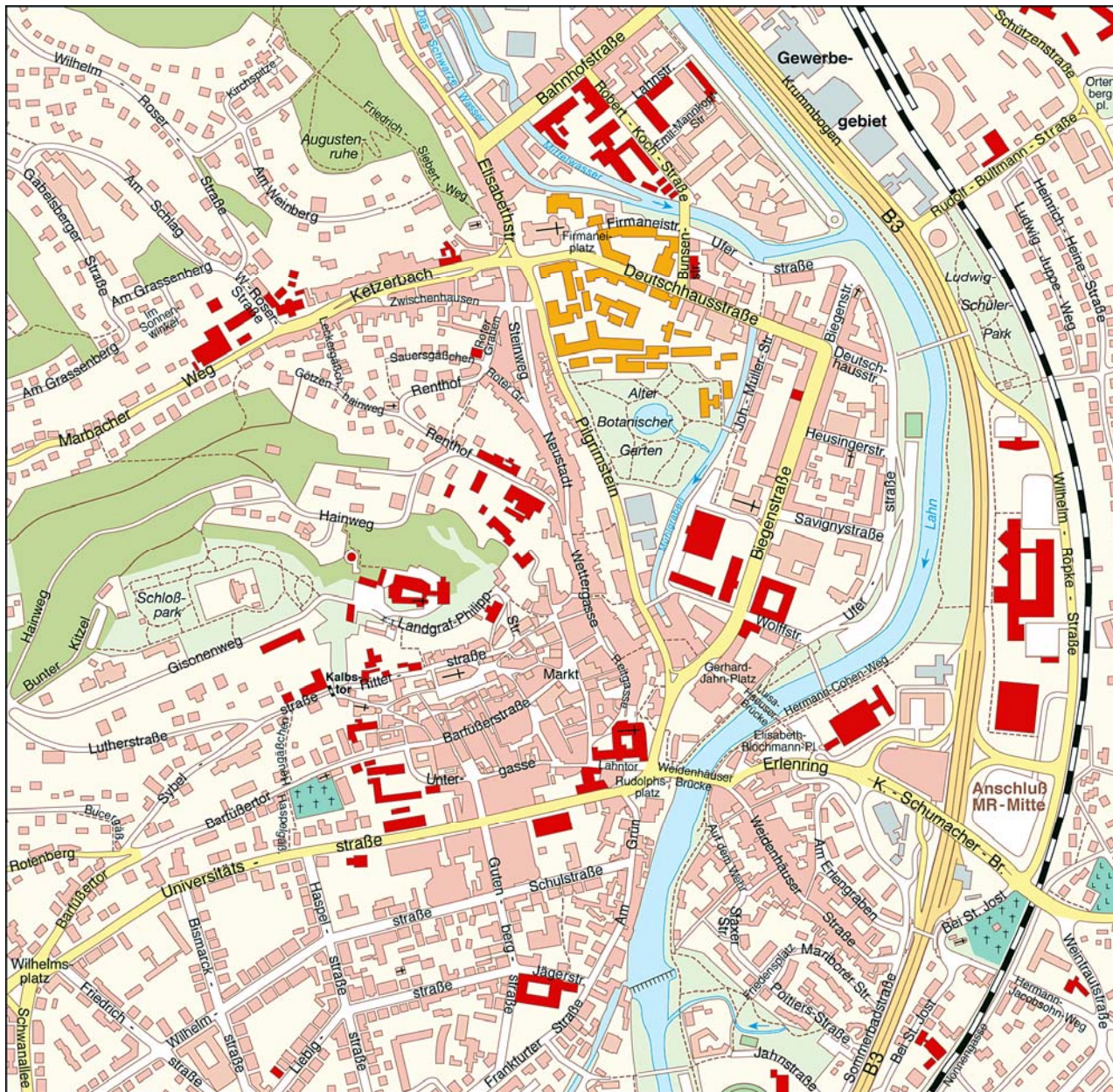
Transparenz zum öffentlichen Raum

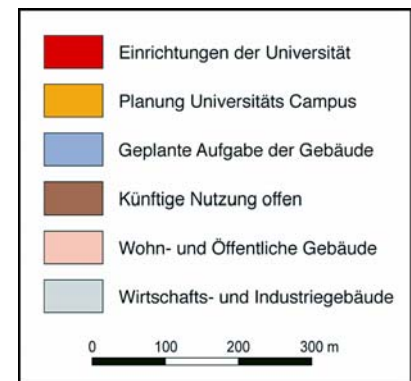
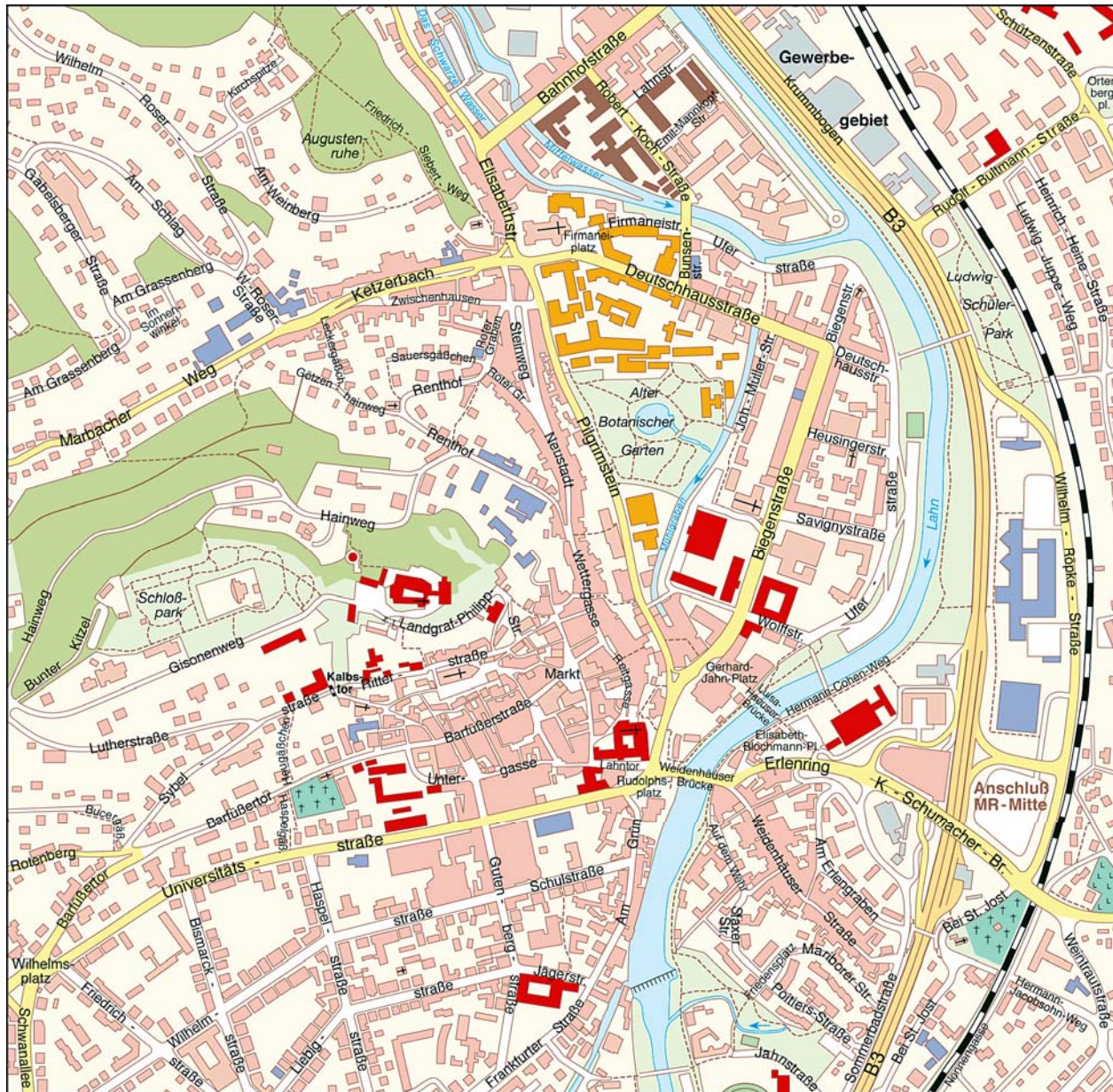
Veranstaltungen

Bistro (dezentrales Versorgungskonzept)

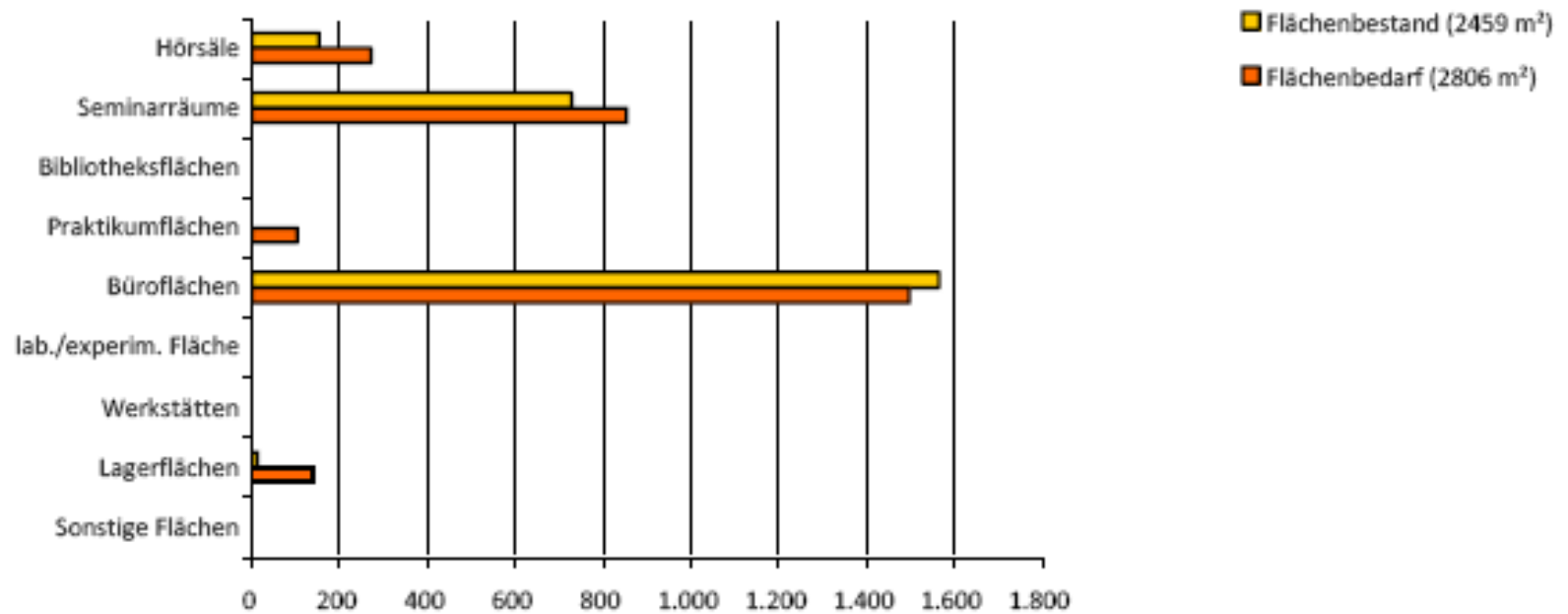
-----

Hauptnutzfläche gesamt 17.400 m<sup>2</sup>





# Flächenbilanz: ein typischer Fachbereich im Lahntal

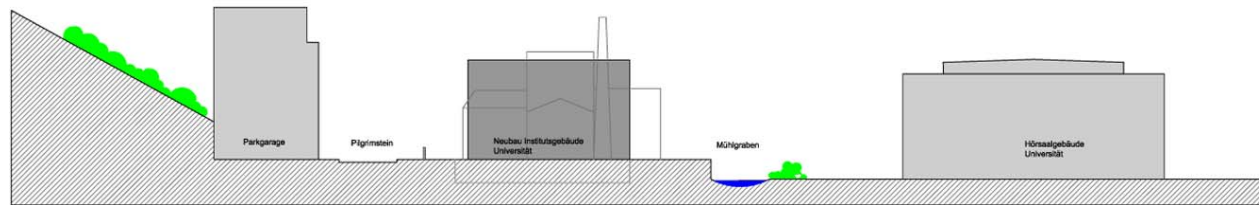
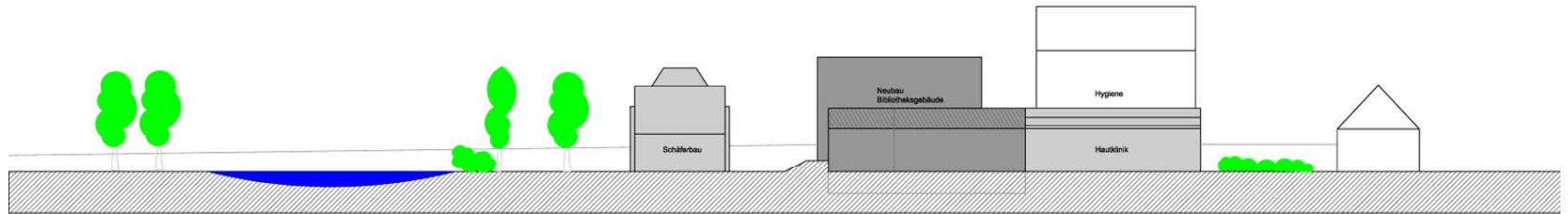
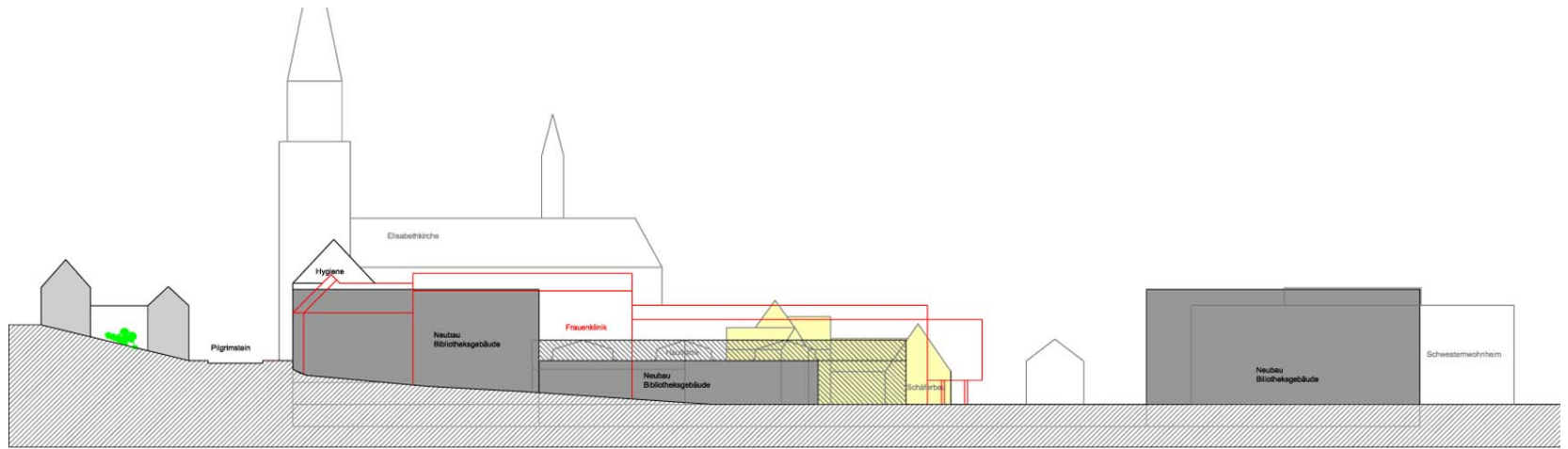


| <b>Gebäude</b><br>Fläche (HNF) am Standort<br>2007                          |        | <b>Bedarfe</b><br>FB, zentr. Einrichtungen<br>ZUB nach HIS*                   |                        | <b>Gebäudebestand +<br/>Neubaupotential</b><br>Campus Firmanei |        |
|---|--------|---|------------------------|--|--------|
| W.-Röpke-Str.   | 14.185 | FB 03-10, 21<br>Zuwachs 19  | 18.089                 | <i>Altkliniken etc.</i>  | 15.949 |
|   |        |   |                        | Kinderklinik<br>Lücke  | 2.950  |
| UB  | 10.998 | Zentrale UB   | 17.400                 | ZUB inklusive<br>Hautklinik                                    | 17.400 |
| Streulagen  | 5.249  |   |                        |  |        |
| Savignyhaus   | 4.905  |   |                        |  |        |
|   |        | a) FB 01<br>Recht mit<br>Bibliothek   | 6.963                  | Brauerei<br>gemäß<br>Massenstudie                              | 8.574  |
|   |        | b) FB 02<br>Wiwi<br>mit<br>Bibliothek   | 7.167                  |  |        |
|   |        | Hörsaal   | 300                    |  |        |
| zusätzliche<br>Funktionen:<br>Kita 40 Plätze<br>+ dezentrale<br>Gastronomie | (286)  | zusätzliche<br>Funktionen<br>Kita 60<br>Plätze +<br>dezentrale<br>Gastronomie | 1.800                  |  |        |
| Summe   | 35.336 |   | a) 44.552<br>b) 44.756 |  | 44.873 |

\* soweit HIS-Berechnungen vorliegen



**Machbarkeitsstudie Campus Firmani**



**Machbarkeitsstudie  
"Campus Firmani" Marburg**  
Schnitte M 1:500  
14.11.2007