



Sportvereine in Ganztagsangeboten –

Eine Bestandsaufnahme aus
Sachsen

Sabine Vogel

Kontakt: svogel@uni-leipzig.de

1 Ausgangspunkt der Studie

Landes
**sport
bund**
Sachsen



UNIVERSITÄT LEIPZIG



- Unkenntnis der Sachlage im LSB Sachsen
- Erhebung des aktuellen IST – Zustandes
- Interessenschwerpunkte des LSB

2 Der Sportverein als Kooperationspartner - ...



UNIVERSITÄT LEIPZIG



Aufarbeitung des aktuellen Sachstandes

- Studien zu GTS und Sport
- Aktueller Entwicklungsstand in den BL

2 Der Sportverein als Kooperationspartner - ...



UNIVERSITÄT LEIPZIG



Aufarbeitung des aktuellen Sachstandes

Studien zu GTS und Sport

- Aktueller Entwicklungsstand in den BL



UNIVERSITÄT LEIPZIG



- Bundesweite Projekte
- Untersuchungen im Länderverbund
- Länderspezifische Forschungsvorhaben

(Prüß, Kortas, Richter & Schöpa, 2007)

2 Der Sportverein als Kooperationspartner - ... Studien



UNIVERSITÄT LEIPZIG



Studien zu GTS und Sport

- Wenige Studien speziell zu Kooperationen mit außerschulischen Partnern
- Blickwinkel:
Veränderungen und Wirkungen im Schulleben



Studien zu GTS und Sport

- Studie zur Entwicklung von Ganztagschulen (StEG)
 - bundesweit
 - erste Hinweise auf mögliche Entwicklung



Studien zu GTS und Sport (StEG)

§ Deutschlandweit wurden laut Angaben der Eltern ca. 22% der Kinder „durch den Besuch der Ganztagschule von den bisherigen Aktivitäten im Sportverein abgemeldet wurden“

(Klieme et al. In: Holtappels et al., 2007, 345)



Studien zu GTS und Sport (StEG)

§ Deutschlandweit wird „von einer Reduzierung des vereinseigenen Angebotes oder einer geringeren Teilnahme von Kindern und Jugendlichen am Angebot praktisch nicht berichtet“

(Klieme et al. In: Holtappels et al., 2007, 346)



Studien zu GTS und Sport (StEG)

§ Die Sportvereine profitieren nach eigenen Angaben mehrheitlich „von dieser Beteiligung als Kooperationspartner“

(Klieme, Holtappels, Rauschenbach & Stecher In Holtappels et al.
2007, 350)



UNIVERSITÄT LEIPZIG



Studien zu GTS und Sport

- Laufende Studien
 - Ergebnisse bis dato nicht veröffentlicht

Gängler; Wiere & Lorenz (2006)

2 Der Sportverein als Kooperationspartner - ...



UNIVERSITÄT LEIPZIG



Aufarbeitung des aktuellen Sachstandes

- Studien zu GTS und Sport
- Aktueller Entwicklungsstand in den BL

2 Der Sportverein als Kooperationspartner... aktueller Stand



Aktueller Entwicklungsstand in den BL

- Es liegen weder empirische Studien noch statistisch gesicherte Daten vor

3 Untersuchungsmethodisches Vorgehen



UNIVERSITÄT LEIPZIG



Untersuchungsschwerpunkte

- (A) Deskriptiver Überblick über die Kooperationslandschaft in Sachsen
- (B) Auswirkungen der Kooperationen von Sportvereinen mit den GTS
- (C) Erfahrungen und Wünsche der Vereine

3 Untersuchungsmethodisches Vorgehen

Landes
**sport
bund**
Sachsen



UNIVERSITÄT LEIPZIG



Untersuchungsmethodisches Vorgehen

- Untersuchungsdesign
- Datenerhebung
- Auswertung
- Stichprobe

3 Untersuchungsmethodisches Vorgehen

Landes
**sport
bund**
Sachsen



UNIVERSITÄT LEIPZIG



Untersuchungsmethodisches Vorgehen

- **Untersuchungsdesign**
- Datenerhebung
- Auswertung
- Stichprobe

3 Untersuchungsmethodisches Vorgehen

Landes
**sport
bund**
Sachsen



UNIVERSITÄT LEIPZIG



Untersuchungsmethodisches Vorgehen

- Untersuchungsdesign
- Datenerhebung
- Auswertung
- Stichprobe

3 Untersuchungsmethodisches Vorgehen... Datenerhebung



UNIVERSITÄT LEIPZIG



Datenerhebung

- 2 stufiges Vorgehen:
 - Postalische Befragung durch LSB
 - Kooperationen erfragt
 - Kontaktmöglichkeiten
 - Onlinebefragung mit Unipark
 - für alle kooperierenden Vereine

3 Untersuchungsmethodisches Vorgehen

Landes
**sport
bund**
Sachsen



UNIVERSITÄT LEIPZIG



Untersuchungsmethodisches Vorgehen

- Untersuchungsdesign
- Datenerhebung
- **Auswertung**
- Stichprobe

3 Untersuchungsmethodisches Vorgehen

Landes
**sport
bund**
Sachsen



UNIVERSITÄT LEIPZIG



Untersuchungsmethodisches Vorgehen

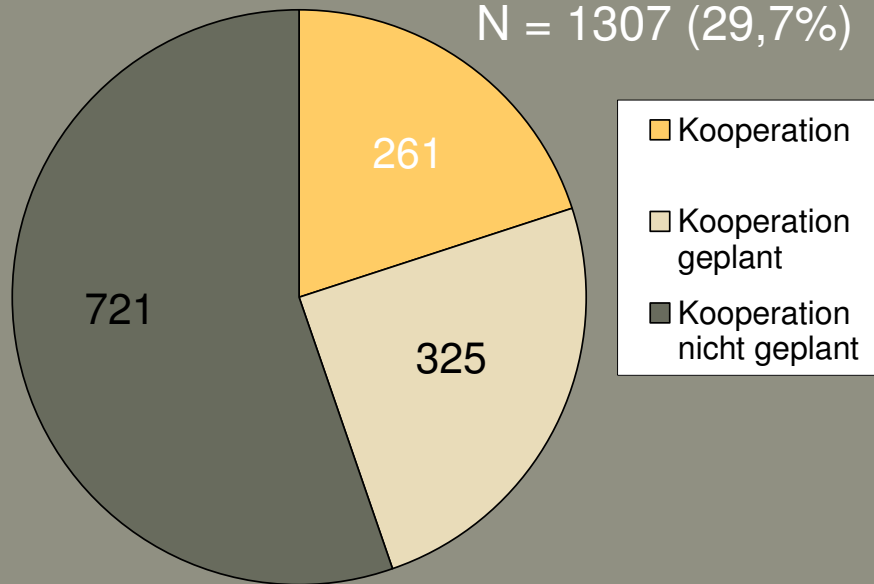
- Untersuchungsdesign
- Datenerhebung
- Auswertung
- Stichprobe



Gegenüberstellung der Rücklaufquoten

Rücklauf Papierfragebogen

N = 1307 (29,7%)



Rücklauf Online-Fragebogen

Begonnen: n = 141

Beendet: N = 122 (47%)

in Ergebnisdarstellung n unterschiedlich:

- Verwendung der Daten aus P-FB
- Vereine
- Kooperationen (Angebote)
- Übungsleiter



ausgewählte Ergebnisse

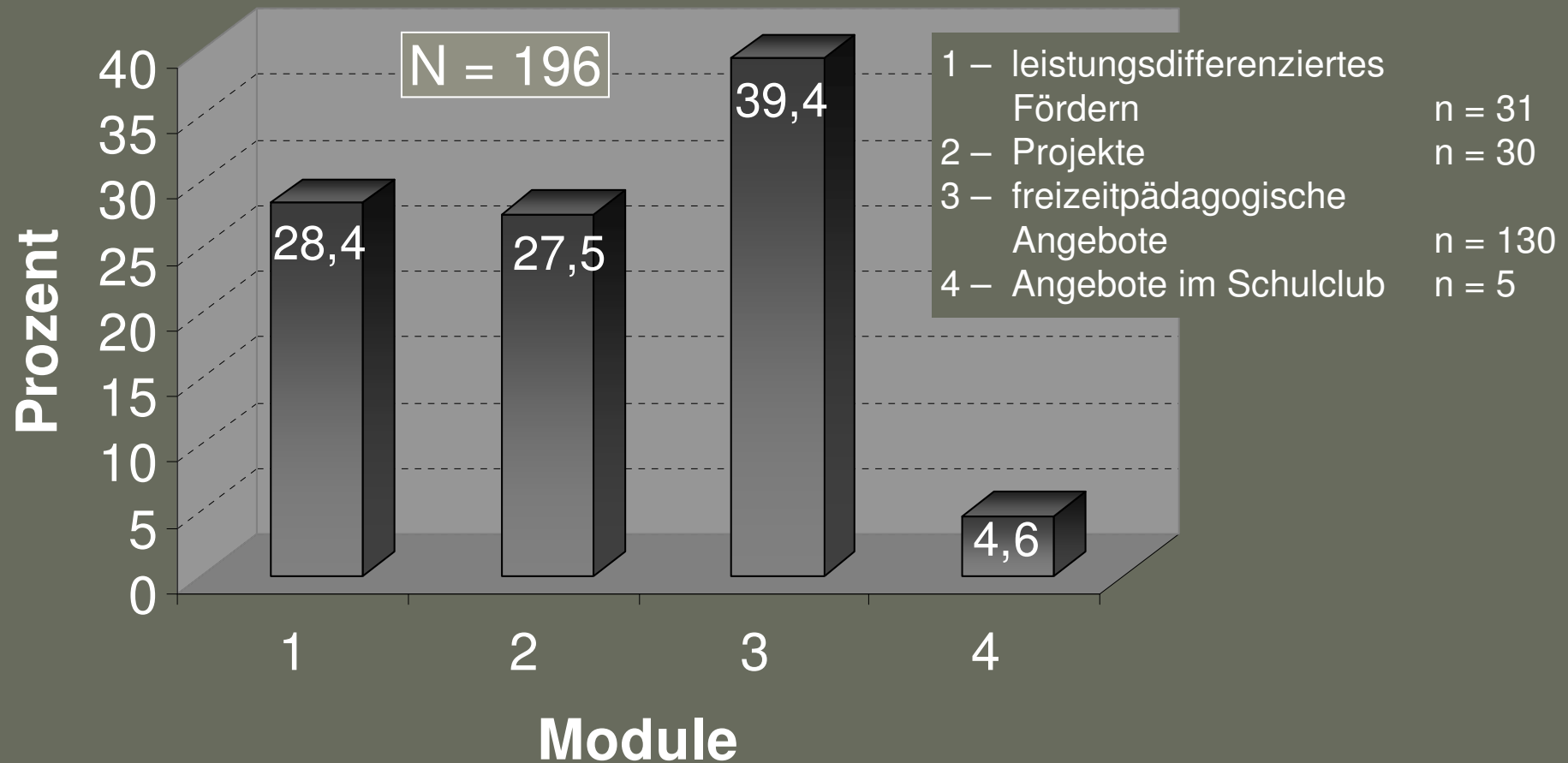
- 261 kooperierende Vereine
- 508 Kooperationen
- max. 44% der sächsischen GTS
- Vereinsinitiative wichtig

4 Ergebnisdarstellung...

deskriptiver Überblick



UNIVERSITÄT LEIPZIG

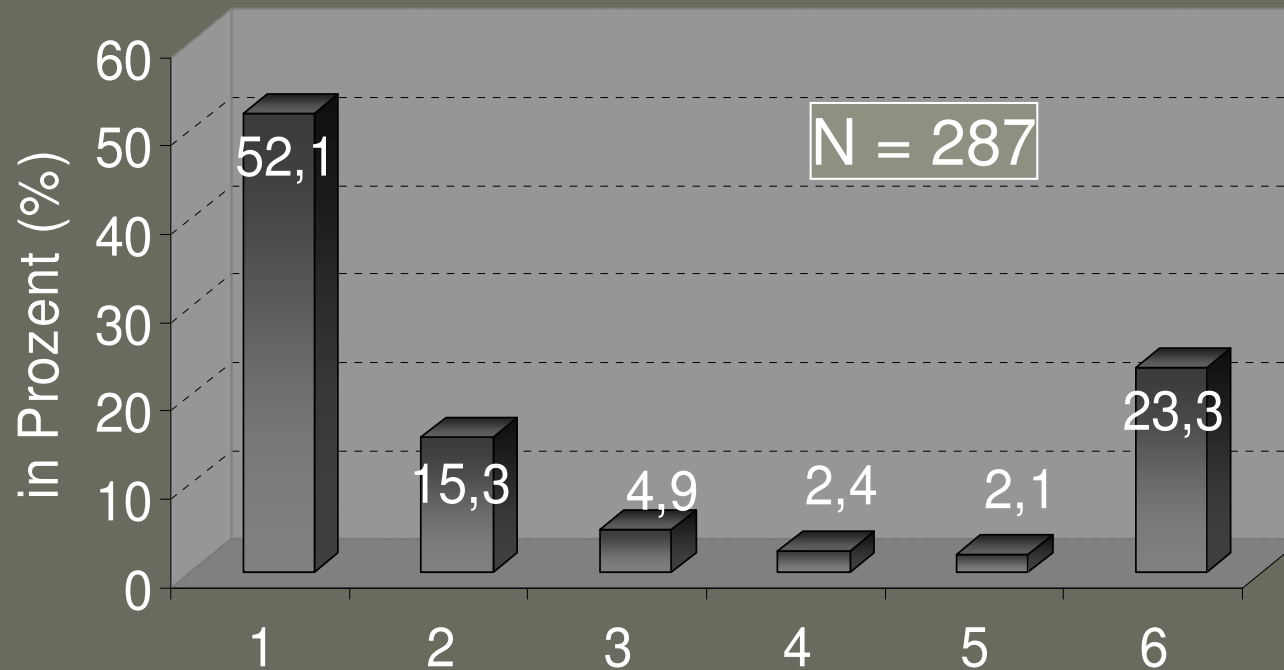


4 Ergebnisdarstellung...

deskriptiver Überblick



UNIVERSITÄT LEIPZIG



1 - Sportartspezifische Angebote n = 150
2 - Sportartübergreifende Angebote n = 44
3 - Gesundheitsorientierte Angebote n = 14
6 - Sonstiges n = 67

4 – Erlebnispädagogische Angebote n = 7
5 - kompensatorische Angebote zur Ergänzung des Schulsports n = 6

4 Ergebnisdarstellung...

deskriptiver Überblick



UNIVERSITÄT LEIPZIG



An wen ist das Ganztagesangebot gerichtet?

(zutreffendes bitte ankreuzen, Mehrfachantworten möglich)

- Es richtet sich an alle Kinder
- Es handelt sich um spezielle Angebote (siehe nächste Frage)

Klientensp count n = 23

Um welche speziellen Angebote handelt es sich?

(zutreffendes bitte ankreuzen, Mehrfachauswahl möglich)

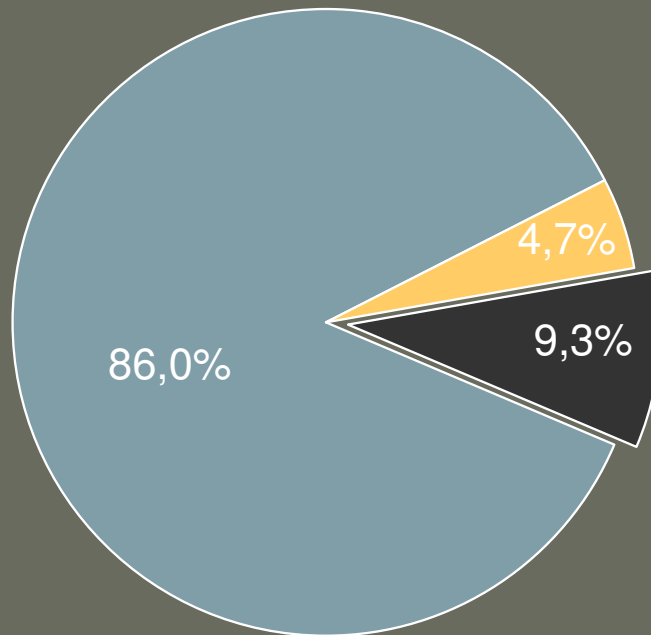
- Angebote für sportlich besonders talentierte Kinder
- Angebote für motorisch auffällige Kinder
- Angebote für übergewichtige Kinder
- Angebote für Kinder mit Haltungsschwächen
- Angebote für verhaltensauffällige Kinder
- Sonstiges:

Name	Count (n)	Responses	Cases
TALENGTA	9	29,0	69,2
MOTORGTA	2	6,5	15,4
ADIPOGTA	3	9,7	23,1
HALTGTA	2	6,5	15,4
VERHAGTA	2	6,5	15,4
SONSTGTA	13	41,9	100,0
Total	31	100,0%	238,5%

Abbrechen



Rhythmisierung



Angebotszeit der GTA in %

- vormittags
- nachmittags
- vor- und nachmittags

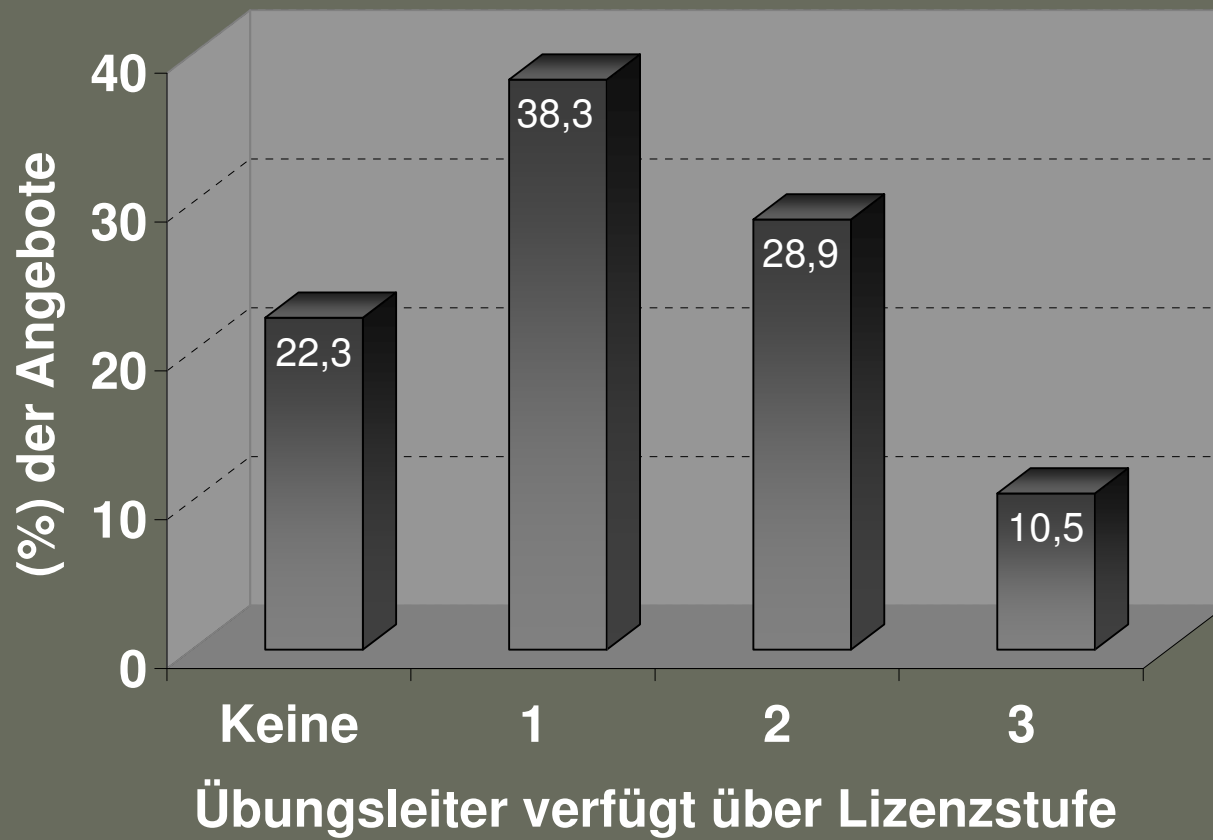
	N = 215
vormittags	n = 18
nachmittags	n = 166
vor- und nachmittags	n = 9
keine Auskunft	n = 22

4 Ergebnisdarstellung...

deskriptiver Überblick



UNIVERSITÄT LEIPZIG



N = 256

Keine Lizenzstufe n = 57

Lizenzstufe 1 n = 98

Lizenzstufe 2 n = 74

Lizenzstufe 3 n = 27



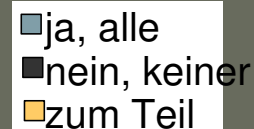
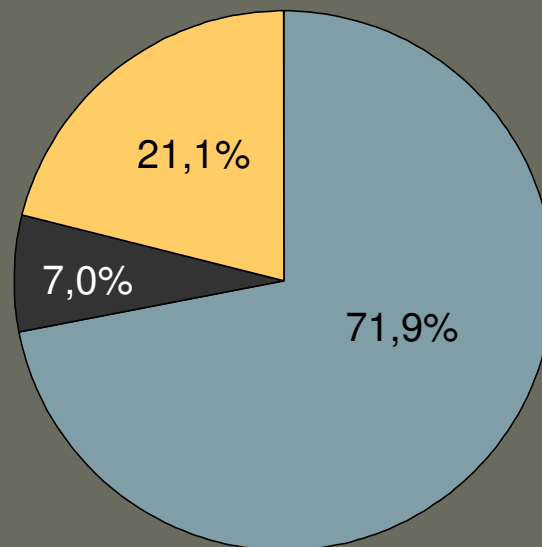
Erfahrung der Übungsleiter im Umgang mit Kindern

N = 128

Ja, alle haben Erfahrung n = 97

Nein, keiner hat Erfahrung n = 9

Ja, die ÜL haben zum Teil Erfahrung n = 27

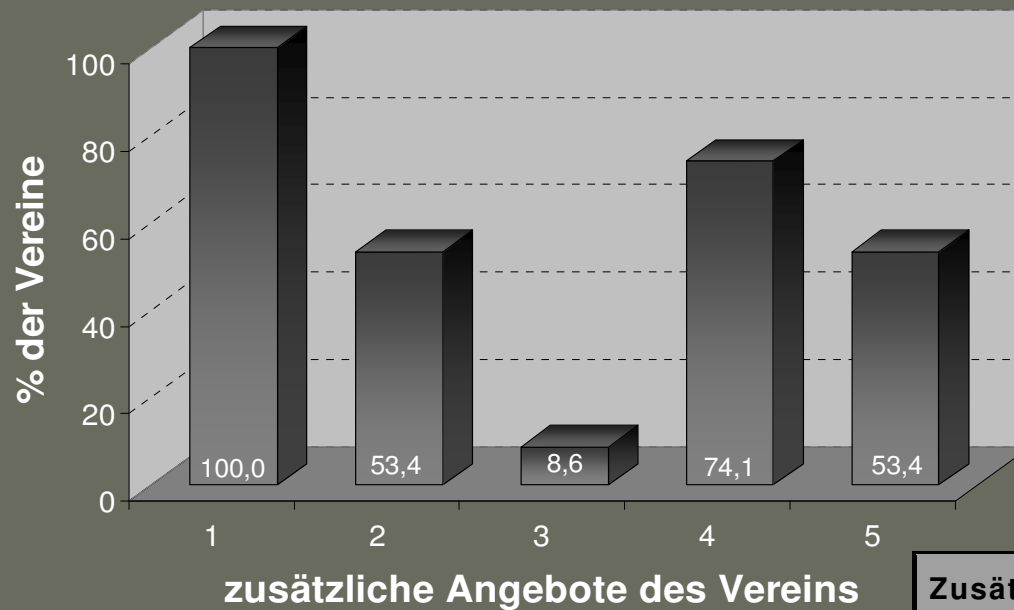


4 Ergebnisdarstellung...

deskriptiver Überblick



UNIVERSITÄT LEIPZIG



- 1 – Organisation von Sporttagen und Sportfesten n = 58
- 2 – Organisation von Projekttagen n = 31
- 3 – Skilager n = 5
- 4 – Gestaltung von Ferienangeboten n = 43
- 5 – Sonstiges n = 26

Zusätzliche Kooperation	Anzahl (n) Vereine	Prozent
ja	84	51,5%
nein	66	40,5%
weiß nicht	13	8,0%
Gesamt	163	100,0%

4 Ergebnisdarstellung...

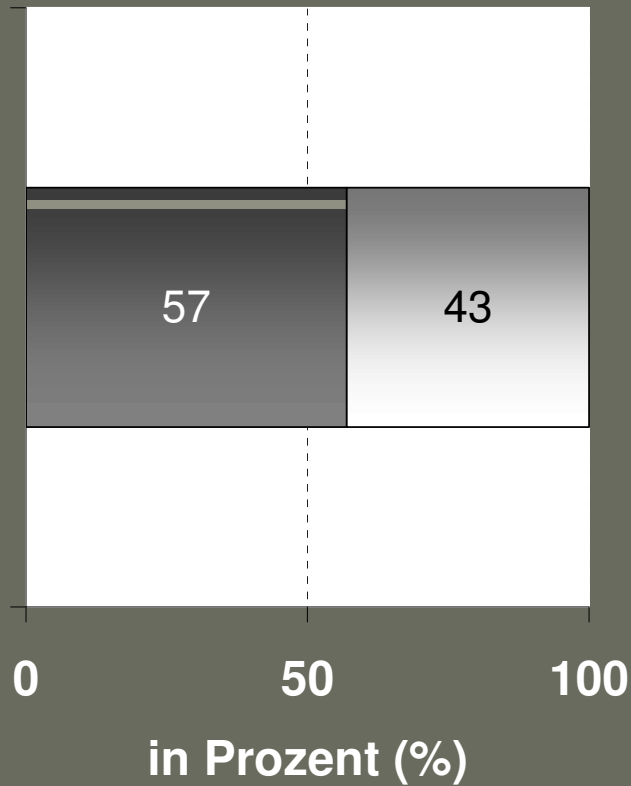
Auswirkungen



UNIVERSITÄT LEIPZIG



Auswirkungen
der GTA



■ Auswirkungen
□ keine

Ja, es gab

Auswirkungen n = 73

Nein, es gab

Keine Auswirkungen n = 55

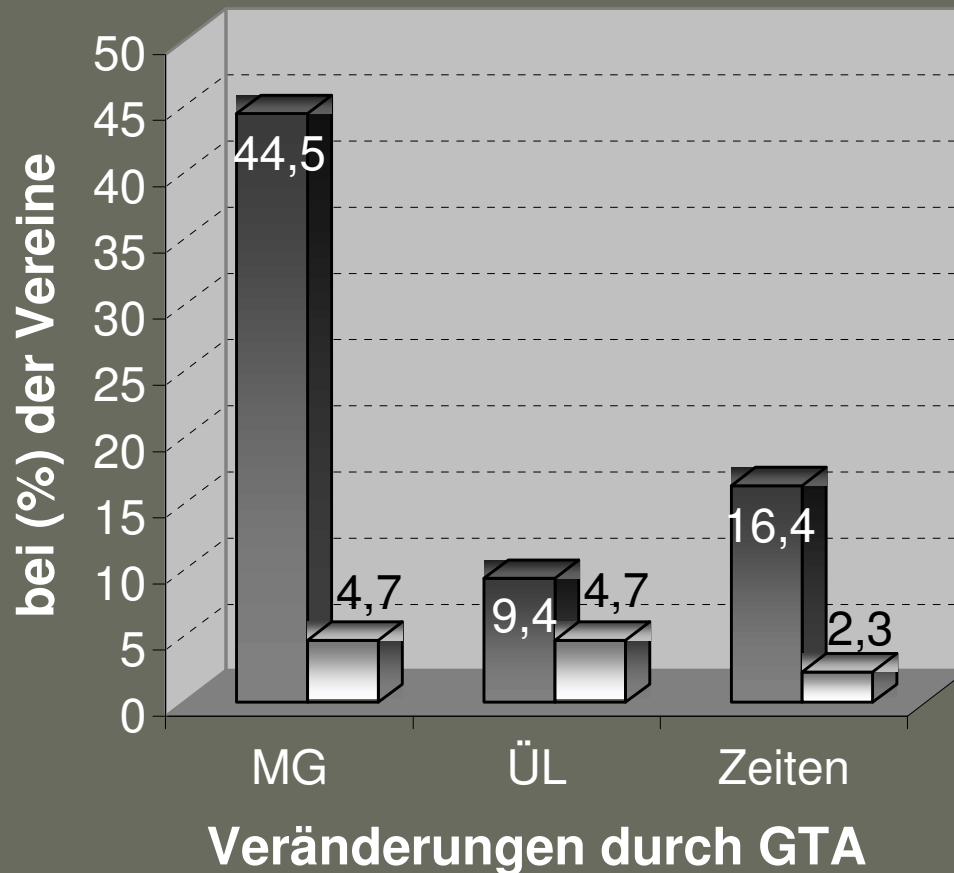
N = 128

4 Ergebnisdarstellung...

Auswirkungen



UNIVERSITÄT LEIPZIG



Mitgliederzuwachs

Ja n = 57 nein n = 6

Gewinnung von Übungsleitern

Ja n = 12 nein n = 6

Vermehrte Hallenzeiten

Ja n = 21 nein n = 3

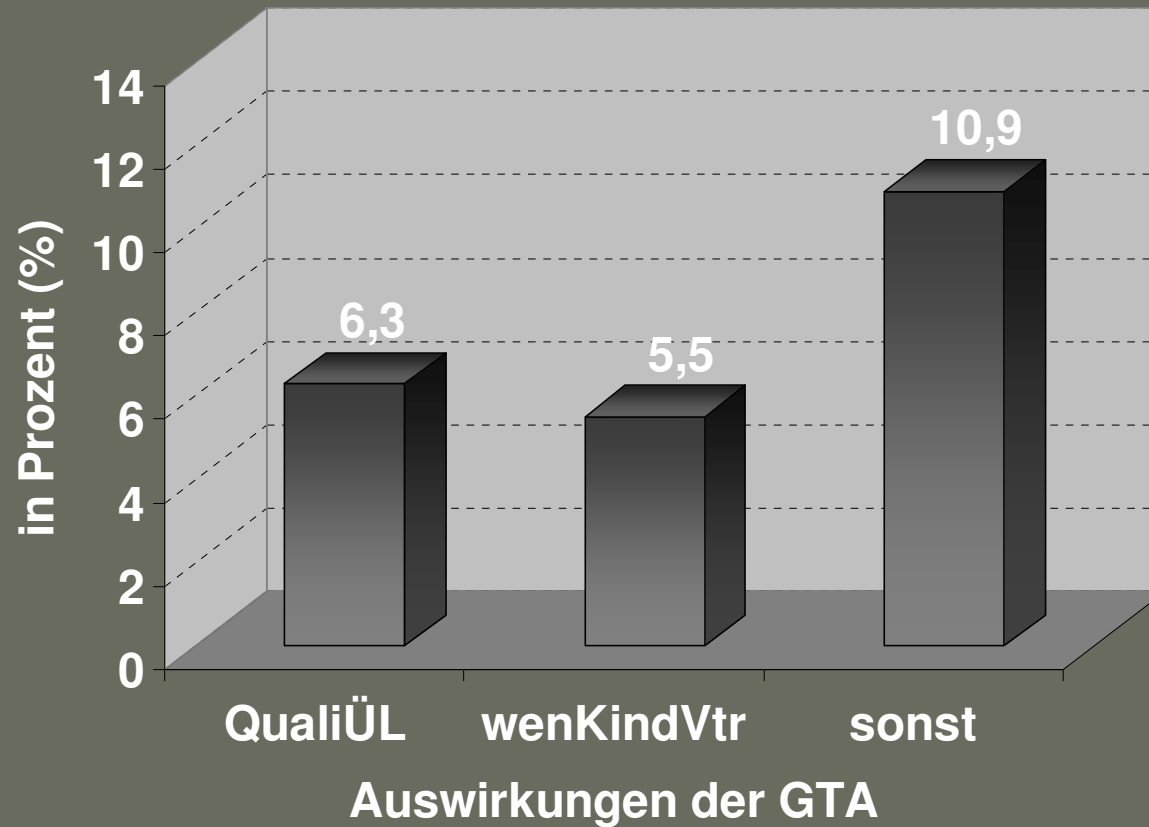
- dazu gewonnen
- reduziert

4 Ergebnisdarstellung...

Auswirkungen



UNIVERSITÄT LEIPZIG



Höherqualifizierung der Übungsleiter (Quali ÜL)
n = 8

Weniger Kinder im Vereinstraining wegen Besuch der GTS (wenKindVtr)
n = 7

Sonstiges
n = 14

5 Zusammenfassung



UNIVERSITÄT LEIPZIG



Zusammenfassung

- es gibt Kooperationen
- Vereine sind an Kooperationen interessiert
- deutliches Ausbaupotential
- Auswirkungen sind spürbar
- Ergebnisse der StEG Studie werden bestätigt

5 Zusammenfassung



UNIVERSITÄT LEIPZIG



Zusammenfassung

- Vereine profitieren durch
 - Mitgliederzuwachs,
 - zusätzliche Hallenzeiten und
 - Höherqualifizierung der Übungsleiter

5 Zusammenfassung



UNIVERSITÄT LEIPZIG



Zusammenfassung

- Handlungsbedarf besteht:
 - Ehrenamtliche ÜL haben Schwierigkeiten, Trainingszeiten am frühen Nachmittag abzudecken
 - Fehlende oder nicht angemessene Honorierung der Übungsleiter durch die Schulen

5 Zusammenfassung

Landes
**sport
bund**
Sachsen



UNIVERSITÄT LEIPZIG



Zusammenfassung

- Mehr Informationen über finanzielle Fördermöglichkeiten der GTA an die Vereine notwendig

Ende

Landes
**sport
bund**
Sachsen



UNIVERSITÄT LEIPZIG



Diskussion

Kontakt: svogel@uni-leipzig.de

Literatur



UNIVERSITÄT LEIPZIG



- Appel, S.; Ludwig, H.; Rother, U. & Rutz, G. (Hrsg.) (2005). Jahrbuch Ganztagsschule 2006. Schulkooperationen. Schwalbach/ Ts.: Wochenschau – Verlag
- Blum, A. (2006). Handbuch – Zusammenarbeit macht Schule. Kooperation von Jugendarbeit und Ganztagsschule. Hg. i.A. des BMBFJ Rheinland Pfalz, Schwalbach/ TS.: Wochenschau – Verlag
- Gängler, H.; Wiere, A. & Lorenz, A. (2006). 4. Forschungsbericht der wissenschaftlichen Begleitung Modellversuch Ganztagsschule. *unveröffentlicht*
- Holtappels, H.G.; Klieme, E.; Rauschenbach, T. & Stecher, L. (Hrsg.) (2007). Ganztagsschule in Deutschland. Ergebnisse der Ausgangserhebung der „Studie zur Entwicklung von Ganztagsschulen“ (StEG). Studien zur ganztägigen Bildung, Band 1. Weinheim: Juventa
- Klaes, L. & Cosler, D. (2007). 4. Bericht zur Analyse und entwicklung des Bewegungsstatus in Sachsen. Erhebungszeitraum: 1. und 2. Schuljahr 2006/2007. Wissenschaftliches Institut der Ärzte Deutschlands (WIAD) gem. e. V.:AOK Sachsen
- Lehmann, I. (2006). Ganztagsangebote in Sachsen. In: Appel, S.; Ludwig, H.; Rother, U. & Rutz, G. (Hrsg.) (2006). Jahrbuch Ganztagsschule 2007. Ganztagsschule gestalten, 116 – 125. schwalbach/Ts.: Wochenschau – Verlag
- Prüß; Kortas, Richter & Schöpa (2007). Die Praxis der Ganztagsschulforschung – Ein Überblick zur wissenschaftlichen Begleitung der Ganztagsschulentwicklung. In: Bettmer; Maykus, Prüß & Richter (Hrsg.) (2007).Ganztagsschule als Forschungsfeld, 109 – 152. Wiesbaden: VS Verlag für Sozialwissenschaften ...