

Teilstück 11 (Rand Pilgrimstein)	14	Acer campestre	Ahornengewächse
Teilstück 11 (Rand Pilgrimstein)	15	Acer campestre	Ahornengewächse
Teilstück 11 (Rand Pilgrimstein)	16	Carpinus betulus	Birkengewächse
Teilstück 11 (Rand Pilgrimstein)	17	Acer campestre	Ahornengewächse
Teilstück 11 (Rand Pilgrimstein)	18	Carpinus betulus	Birkengewächse
Teilstück 11 (Rand Pilgrimstein)	19	Carpinus betulus	Birkengewächse
Teilstück 11 (Rand Pilgrimstein)	20	Acer platanoides	Ahornengewächse
Teilstück 11 (Rand Pilgrimstein)	21	Carpinus betulus	Birkengewächse
Teilstück 11 (Rand Pilgrimstein)	22	Carpinus betulus	Birkengewächse
Teilstück 11 (Rand Pilgrimstein)	23	Sophora japonica	Hülsenfrüchtler
Teilstück 11 (Rand Pilgrimstein)	24	Gleditsia tracanthos	Hülsenfrüchtler
Teilstück 11 (Rand Pilgrimstein)	25	Tilia platyphyllos 'Lacinate'	Lindengewächse
Teilstück 11 (Rand Pilgrimstein)	26	Tilia platyphyllos	Lindengewächse
Teilstück 11 (Rand Pilgrimstein)	27	Fraxinus excelsior	Obbaumgewächse
Teilstück 11 (Rand Pilgrimstein)	28	Acer pseudoplatanus	Ahornengewächse
Teilstück 11 (Rand Pilgrimstein)	29	Taxus baccata (hehl)	Eibengewächse
Teilstück 11 (Rand Pilgrimstein)	30	Taxus baccata	Eibengewächse
Teilstück 11 (Rand Pilgrimstein)	31	Taxus baccata	Eibengewächse
Teilstück 11 (Rand Pilgrimstein)	32	Quercus ilex (identisch)	Buche
Teilstück 11 (Rand Pilgrimstein)	33	Taxus baccata	Eibengewächse
Teilstück 11 (Rand Pilgrimstein)	34	Taxus baccata	Eibengewächse

Teilstück	Baum-Nr.	Artname	Familie
1	510	Nyssa sylvatica	Tupelobaumgewächse
1	511	Nyssa sylvatica	Tupelobaumgewächse
1	512	Sassafras albidum	Lobergewächse
1	513	Sassafras albidum	Lobergewächse
6	505	Crataegus pentagyna	Rosengewächse
6	506	Carpinus betulus	Birkengewächse
6	507	Carpinus betulus	Birkengewächse
6	508	Carpinus betulus	Birkengewächse
6	509	Malus	Rosengewächse
7	502	Acer hersii	Ahornengewächse
7	503	Acer hersii	Ahornengewächse
7	504	Acer hersii	Ahornengewächse
8	514	Cydonia oblonga var. Oblonga	Rosengewächse
8	515	Acer 7	Ahornengewächse
8	516	Rhus typhina	Sumachgewächse
8	601	Chamaecyparis	Zypressengewächse
8	602	Taxus baccata	Eibengewächse
8	603	Taxus baccata	Eibengewächse

Teilstück 12 (Südrand)	1	Acer pseudoplatanus	Ahornengewächse
Teilstück 12 (Südrand)	2	Pinus sylvestris	Kieferngewächse
Teilstück 12 (Südrand)	3	Picea omorika	Kieferngewächse
Teilstück 12 (Südrand)	4	Betula pendula	Birkengewächse
Teilstück 12 (Südrand)	5	Betula pendula	Birkengewächse
Teilstück 12 (Südrand)	6	Betula pendula	Birkengewächse
Teilstück 12 (Südrand)	7	Carpinus betulus	Birkengewächse
Teilstück 12 (Südrand)	8	Betula pendula	Birkengewächse
Teilstück 12 (Südrand)	9	Betula pendula	Birkengewächse
Teilstück 12 (Südrand)	10	Acer campestre	Ahornengewächse
Teilstück 12 (Südrand)	11	Fagus sylvatica 'Pendula'	Buche
Teilstück 12 (Südrand)	12	Ostrya carpinifolia	Birkengewächse
Teilstück 12 (Südrand)	13	Betula papyrifera	Birkengewächse
Teilstück 12 (Südrand)	14	Betula lenta	Birkengewächse
Teilstück 12 (Südrand)	15	Aesculus hippocastanum	Roskastaniengewächse

Teilstück 13 (Bündelgarten)	1	Fagus sylvatica 'Atrypuncifolia'	Buche
Teilstück 13 (Bündelgarten)	2	Morus alba	Mulobengewächse
Teilstück 13 (Bündelgarten)	3	Acer monspeliense	Ahornengewächse
Teilstück 13 (Bündelgarten)	4	Acer ginnala (hehl)	Ahornengewächse
Teilstück 13 (Bündelgarten)	5	Acer tataricum	Ahornengewächse
Teilstück 13 (Bündelgarten)	6	Acer maxmowiczianum	Ahornengewächse
Teilstück 13 (Bündelgarten)	7	Acer carpinifolium	Ahornengewächse
Teilstück 13 (Bündelgarten)	8	Acer campestre	Ahornengewächse
Teilstück 13 (Bündelgarten)	9	Cercidiphyllum japonicum	Zauberbaumgewächse
Teilstück 13 (Bündelgarten)	10	Acer saccharinum	Ahornengewächse
Teilstück 13 (Bündelgarten)	11	Betula papyrifera	Birkengewächse
Teilstück 13 (Bündelgarten)	12	Notofagus antarctica (hehl)	Schreibbuche
Teilstück 13 (Bündelgarten)	13	Betula pendula 'Youngi'	Birkengewächse
Teilstück 13 (Bündelgarten)	14	Phellodendron japonicum	Rautengewächse
Teilstück 13 (Bündelgarten)	15	Catalpa bignonioides	Trompetenbaumgewächse

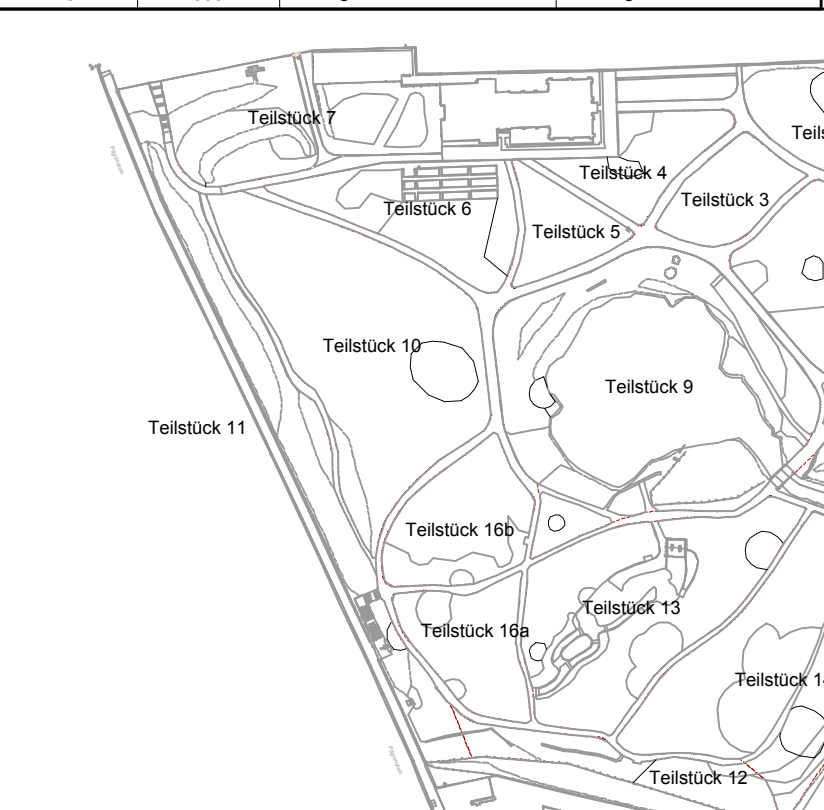
Teilstück 14 (Liegeseite am Mühlgarten)	1	Fagus sylvatica Fountain	Buche
Teilstück 14 (Liegeseite am Mühlgarten)	2	Quercus petraea	Buche
Teilstück 14 (Liegeseite am Mühlgarten)	3	Davidia involucrata	Taubenbaumgewächse
Teilstück 14 (Liegeseite am Mühlgarten)	4	Hamelalis virginiana	Waldreispflanze
Teilstück 14 (Liegeseite am Mühlgarten)	5	Magnolia acuminata	Magnolienfamilie
Teilstück 14 (Liegeseite am Mühlgarten)	6	Magnolia hypoleuca	Magnolienfamilie
Teilstück 14 (Liegeseite am Mühlgarten)	7	Magnolia kobus	Magnolienfamilie
Teilstück 14 (Liegeseite am Mühlgarten)	8	Magnolia kobus	Magnolienfamilie
Teilstück 14 (Liegeseite am Mühlgarten)	9	Liriodendron tulipifera	Magnolienfamilie
Teilstück 14 (Liegeseite am Mühlgarten)	10	Fraxinus excelsior 'Pendula'	Obbaumgewächse
Teilstück 14 (Liegeseite am Mühlgarten)	11	Chamaecyparis pisifera 'Aurea'	Zypressengewächse
Teilstück 14 (Liegeseite am Mühlgarten)	12	Chamaecyparis pisifera 'Aurea'	Zypressengewächse
Teilstück 14 (Liegeseite am Mühlgarten)	13	Chamaecyparis pisifera 'Aurea'	Zypressengewächse

Teilstück 15 (Eingang Mühlgarten/Alpinum)	1	Quercus robur	Buche
Teilstück 15 (Eingang Mühlgarten/Alpinum)	2	Fagus sylvatica	Buche
Teilstück 15 (Eingang Mühlgarten/Alpinum)	3	Salix caprea (hehl)	Weidengewächse
Teilstück 15 (Eingang Mühlgarten/Alpinum)	4	Sorbus aucuparia	Rosengewächse
Teilstück 15 (Eingang Mühlgarten/Alpinum)	5	Pinus strobus	Kieferngewächse
Teilstück 15 (Eingang Mühlgarten/Alpinum)	6	Taxus canadensis	Kieferngewächse
Teilstück 15 (Eingang Mühlgarten/Alpinum)	7	Pinus nigra nigra	Kieferngewächse
Teilstück 15 (Eingang Mühlgarten/Alpinum)	8	Taxus canadensis	Kieferngewächse
Teilstück 15 (Eingang Mühlgarten/Alpinum)	9	Cedrus atlantica 'Glauca'	Kieferngewächse
Teilstück 15 (Eingang Mühlgarten/Alpinum)	10	Pinus nigra nigra	Kieferngewächse
Teilstück 15 (Eingang Mühlgarten/Alpinum)	11	Pinus montana	Kieferngewächse
Teilstück 15 (Eingang Mühlgarten/Alpinum)	12	Pinus nigra nigra	Kieferngewächse
Teilstück 15 (Eingang Mühlgarten/Alpinum)	13	Eucornia amomides	Lobergewächse

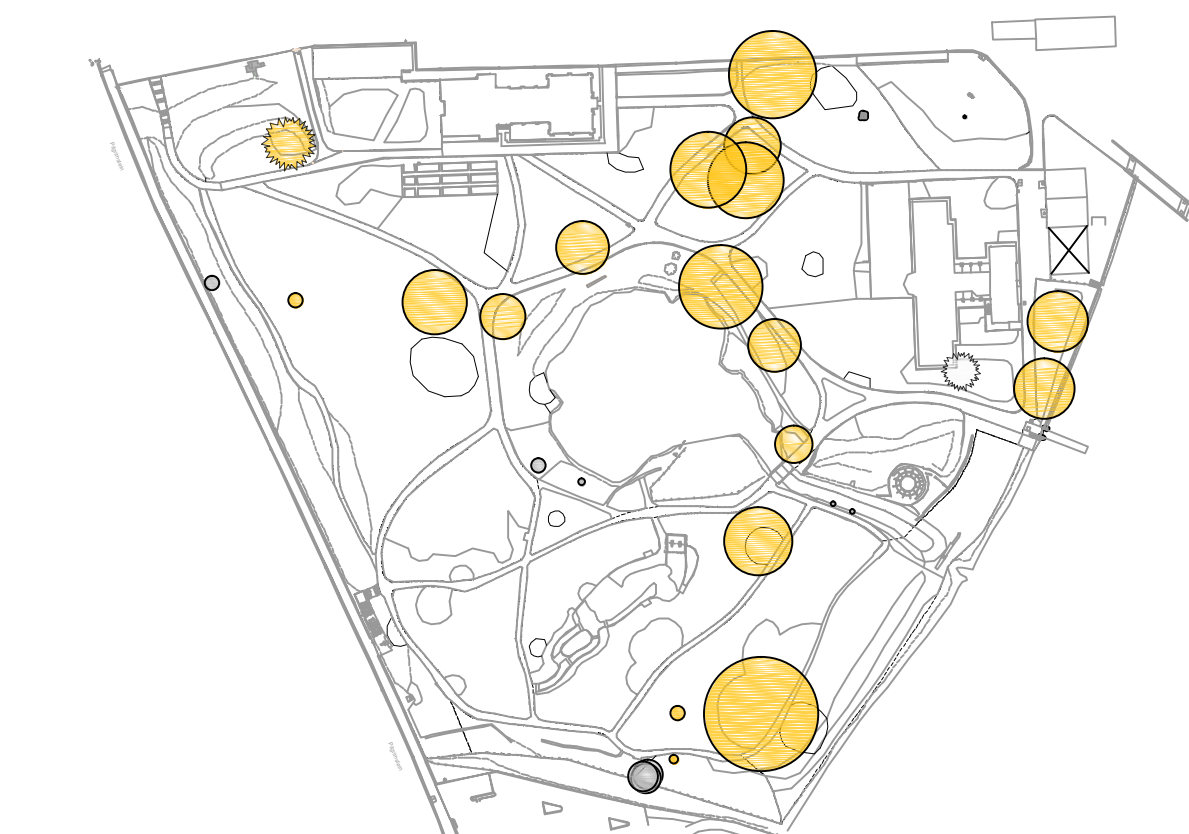
Teilstück 16 (16a)	1	Taxus canadensis	Kieferngewächse
Teilstück 16 (16a)	2	Abies pinsapo	Kieferngewächse
Teilstück 16 (16a)	3	Pinus nigra	Kieferngewächse
Teilstück 16 (16a)	5	Abies grandis	Kieferngewächse
Teilstück 16 (16b)	7	Pinus purgens 'Koster'	Kieferngewächse
Teilstück 16 (16b)	8	Picea abies	Kieferngewächse
Teilstück 16 (16b)	9	Abies alba	Kieferngewächse
Teilstück 16 (16b)	10	Pseudotsuga menziesii	Kieferngewächse
Teilstück 16 (16b)	11	Abies concolor	Kieferngewächse

Teilstück 16 (16b)	12	Chamaecyparis	Zypressengewächse
Teilstück 16 (16b)	13	Picea orientalis	Kieferngewächse
Teilstück 16 (16b)	14	Chamaecyparis laws 'Allium'	Zypressengewächse
Teilstück 16 (16b)	15	Sequoia giganteum	Zypressengewächse
Teilstück 16 (16b)	16	Thuja plicata 'Zelbrina'	Zypressengewächse
Teilstück 16 (16b)	17	Chamaecyparis laws 'Lane'	Zypressengewächse
Teilstück 16 (16b)	18	Metasequoia glyptostroboides	Summföhrenbaumgewächse
Teilstück 16 (16b)	19	Thuja occidentalis 'Idunna'	Zypressengewächse
Teilstück 16 (16b)	20	Cedrus atlantica 'Glauca'	Zypressengewächse
Teilstück 16 (16b)	21	Chamaecyparis 'Square'	Zypressengewächse
Teilstück 16 (16b)	22	Thuja spec.	Zypressengewächse
Teilstück 16 (16b)	23	Juniperus chinensis	Zypressengewächse
Teilstück 16 (16b)	24	Metasequoia glyptostroboides	Summföhrenbaumgewächse
Teilstück 16 (16b)	25	Thuja plicata	Zypressengewächse
Teilstück 16 (16b)	26	Chamaecyparis spec.	Zypressengewächse
Teilstück 16 (16b)	27	Chamaecyparis pisifera	Zypressengewächse
Teilstück 16 (16b)	28	Picea japonica	Kieferngewächse
Teilstück 16 (16b)	29	Cunninghamia lanceolata	Zypressengewächse

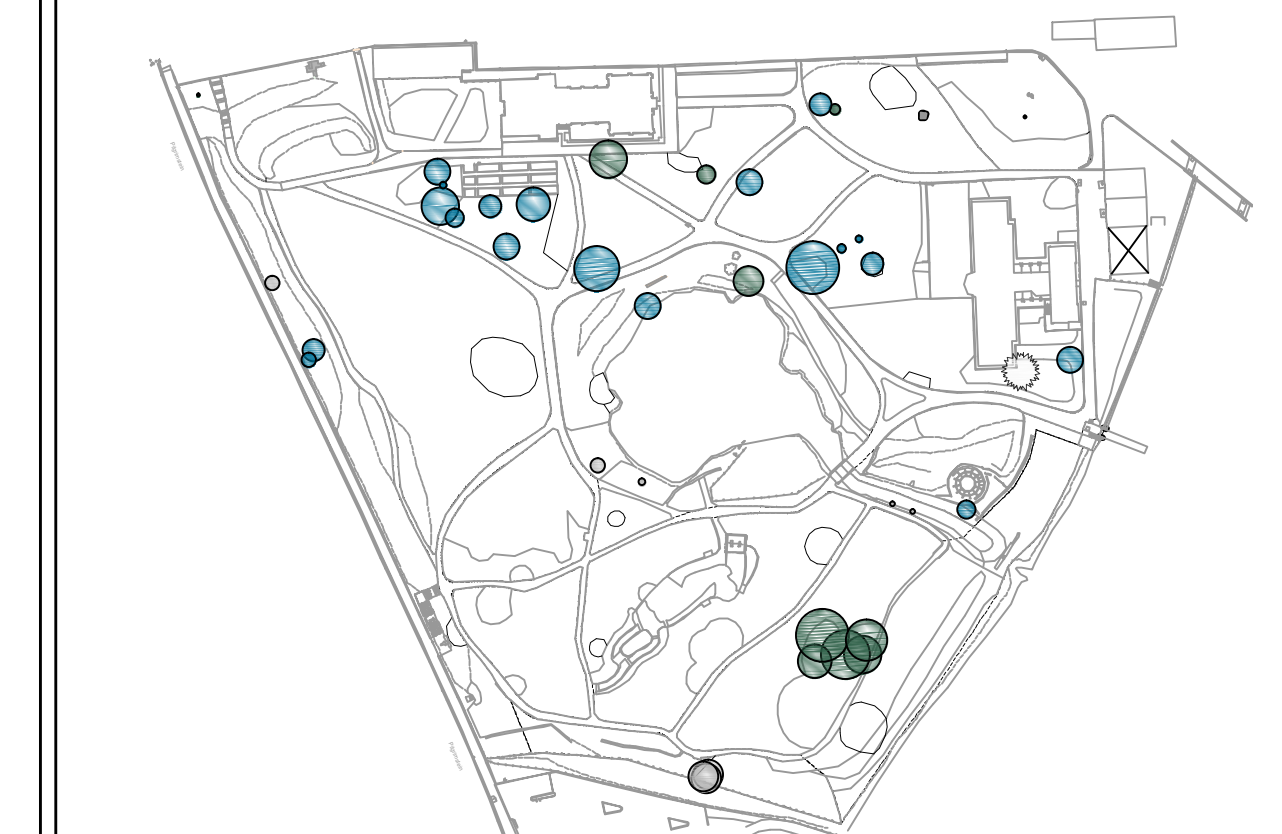
Teilstück	Baum-Nr.	Artname	Familie
9	517	Larabum	Hülsenfrüchtler
9	518	Salix alba	Weidengewächse
9	519	Salix alba	Weidengewächse
9	520	Pinus pedis	Rosengewächse
9	604	Salix	Weidengewächse
9	605	k. A.	
9	606	k. A.	
9	607	Taxus baccata	Eibengewächse
11	501	Liriodendron tulipifera	Magnolienfamilie
11	521	Fraxinus excelsior	Obbaumgewächse
11	522	Fraxinus excelsior	Obbaumgewächse
11	523	k. A.	
11	524	Carpinus betulus	Birkengewächse
11	525	Acer campestre	Ahornengewächse
11	526	Crataegus	Rosengewächse
11	527	Pinus pedis	Rosengewächse
11	528	Taxus baccata	Eibengewächse
11	529	Taxus baccata	Eibengewächse
11	530	Taxus baccata	Eibengewächse
11	531	Taxus baccata	Eibengewächse
11	532	Acer pseudoplatanus	Ahornengewächse
12	533	Pinus	Kieferngewächse
12	534	Acer pseudoplatanus	Ahornengewächse
12	535	Carpinus betulus	Birkengewächse
12	536	Acer pseudoplatanus	Ahornengewächse
12	537	Acer pseudoplatanus	Ahornengewächse
12	538	Acer pseudoplatanus	Ahornengewächse
12	539	k. A.	
12	540	k. A.	
12	541	k. A.	
13	542	Cladonia lutea	Hülsenfrüchtler
13	543	Salix daphnoides	Weidengewächse
13	544	Salix daphnoides	Weidengewächse
14	545	Salix daphnoides	Weidengewächse
14	546	Salix daphnoides	Weidengewächse
15	594	Juniperus	Zypressengewächse
15	595	Taxus baccata	Eibengewächse
15	596	Pinus	Kieferngewächse
15	597	Pinus	Kieferngewächse
15	598	Pinus	Kieferngewächse
15	599	Pinus	Kieferngewächse
15	600	Picea glauca var. albertiana	Kieferngewächse



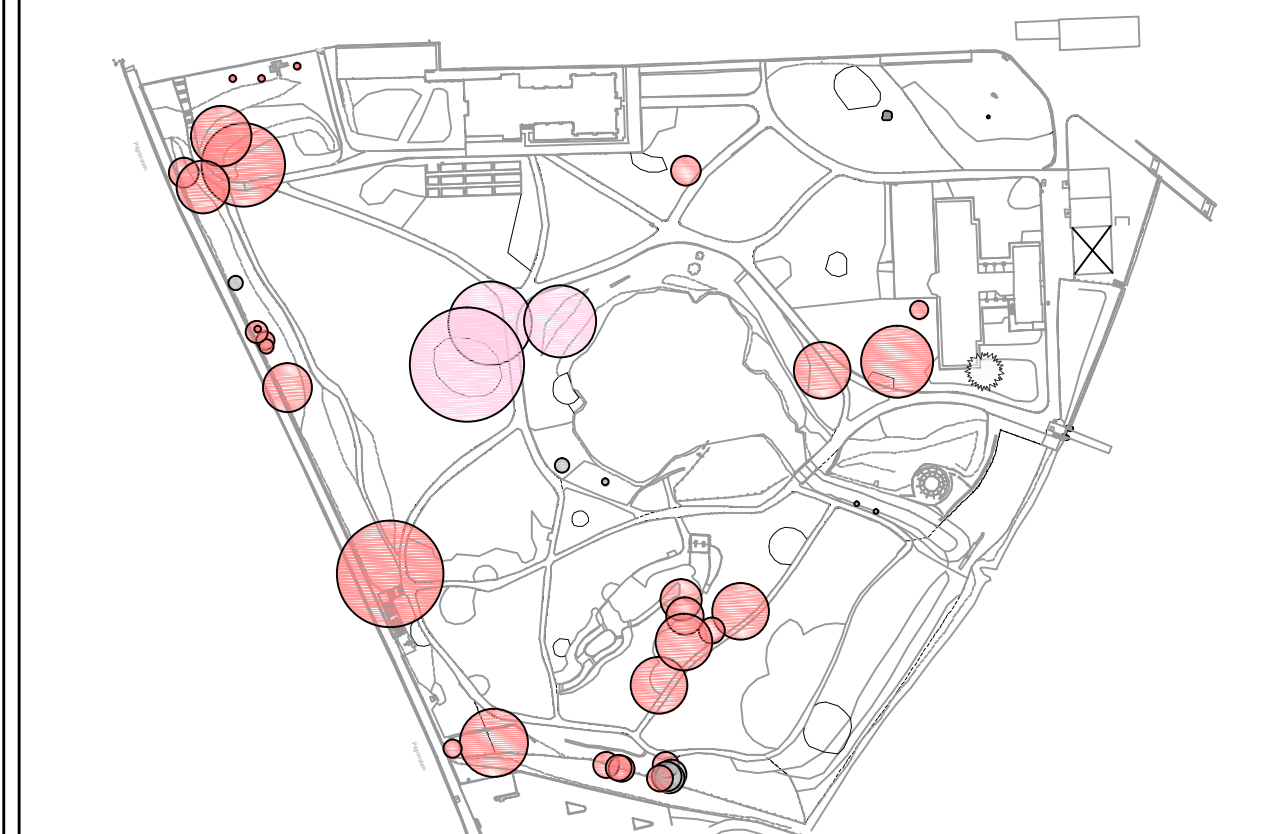
Abteilungsgrenzen Baumkataster ABG



Familie Buchengewächse



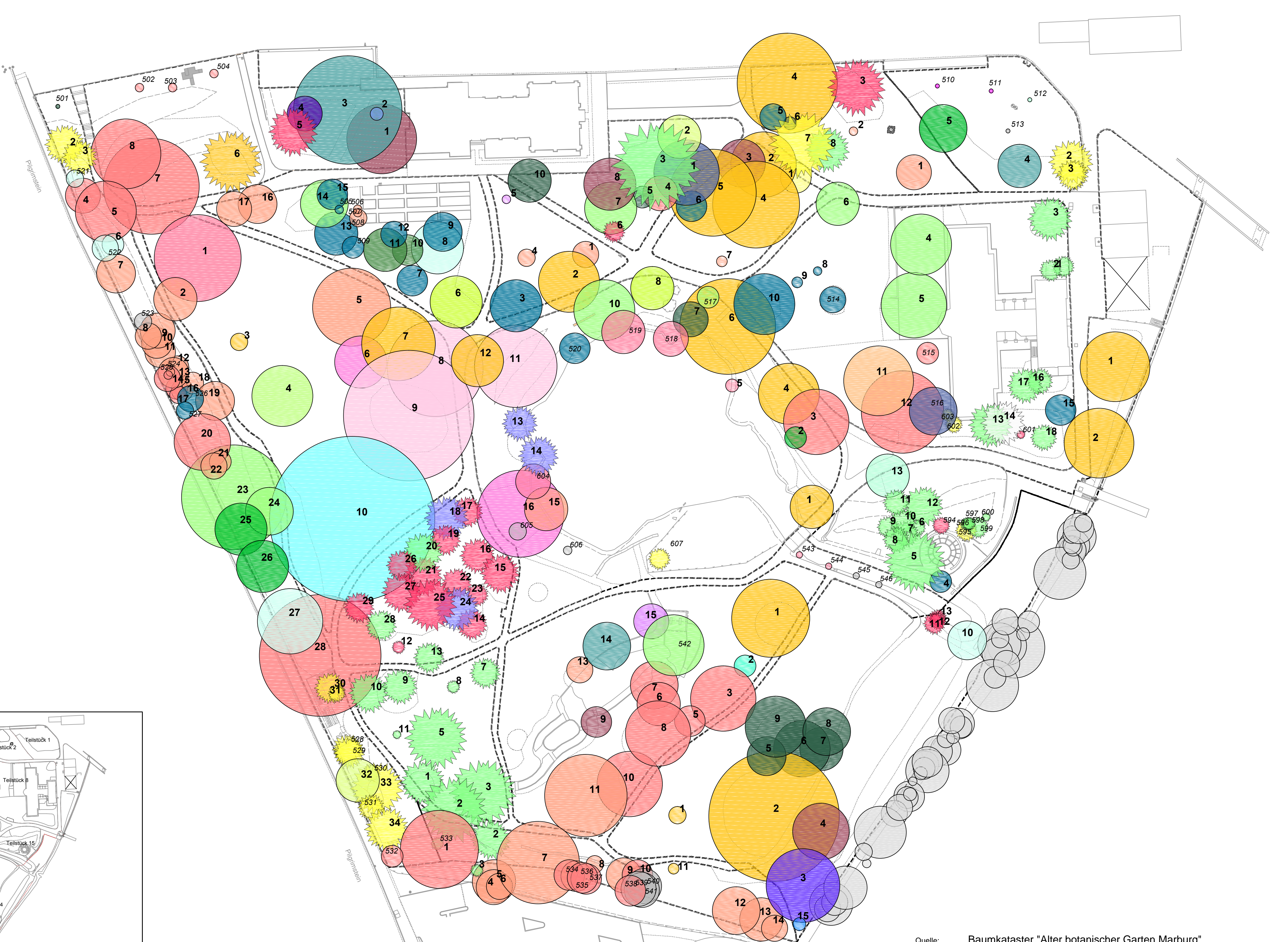
Familie Rosen-/Magnoliengewächse



Familie Ahorn-/Walnussgewächse



Familie Birkengewächse / Hülsenfrüchtler



Quelle: Baumkataster "Alter botanischer Garten Marburg" Philipps-Universität Marburg
 Vermessung: Bautechnik M. Schumann in Zusammenarbeit mit ABG, Juli 2017

Abteilung	Baum-Nr.	Baumart	Familie
Teilstück 1 (ehem. Parkplatz)	1	Fraxinus angustifolia (hehl)	Obbaumgewächse
Teilstück 2 (Nordamerika)	2	Betula papyrifera	Birkengewächse
Teilstück 2 (Nordamerika)	3	Thuja plicata	Zypressengewächse
Teilstück 2 (Nordamerika)	4	Fagus grandifolia	Buche
Teilstück 2 (Nordamerika)	5	Amelanchier lavis	Rosengewächse
Teilstück 2 (Nordamerika)	6	Magnolia tostadii	Magnolienfamilie
Teilstück 2 (Nordamerika)	7	Torreya californica	Eibengewächse
Teilstück 2 (Nordamerika)	8	Pseudotsuga menziesii	Kieferngewächse
Teilstück 3 (Geophytenwiese)	1	Diospyros virginiana	Ebenholzgewächse
Teilstück 3 (Geophytenwiese)	2	Castanea pumila	Buche
Teilstück 3 (Geophytenwiese)	3	Liquidambar styraciflua	Zauberbaumgewächse
Teilstück 3 (Geophytenwiese)	4	Quercus rubra	Buche
Teilstück 3 (Geophytenwiese)	5	Quercus rubra	Buche
Teilstück 3 (Geophytenwiese)	6	Prunus serotina 'Black Cherry'	Rosengewächse
Teilstück 3 (Geophytenwiese)	7	Betula alleghaniensis	Birkengewächse
Teilstück 4 (Asien)	1	Toxicodendron venulosum	Sumachgewächse
Teilstück 4 (Asien)	2	Ostrya litoralis	Kieferngewächse
Teilstück 4 (Asien)	3	Larix kaemferi	Kieferngewächse
Teilstück 4 (Asien)	4	Acer palmatum	Ahornengewächse
Teilstück 4 (Asien)	5	Magnolia hypoleuca	Magnolienfamilie
Teilstück 4 (Asien)	6	Juniperus chinensis	Zypressengewächse
Teilstück 4 (Asien)	7	Gleditsia inacanthos	Hülsenfrüchtler
Teilstück 4 (Asien)	8	Cercidiphyllum japonicum	Zauberbaumgewächse
Teilstück 4 (Asien)	9	Paulownia tomentosa (hehl)	Magnolienfamilie
Teilstück 4 (Asien)	10	Magnolia acuminata	Magnolienfamilie
Teilstück 5 (süd. vom Institut)	1	Betula ermani	Birkengewächse
Teilstück 5 (süd. vom Institut)	2	Quercus rubra	Buche
Teilstück 5 (süd. vom Institut)	3	Pinus serula	Rosengewächse
Teilstück 5 (süd. vom Institut)	4	Betula platyphylla	Birkengewächse
Teilstück 5 (süd. vom Institut)	5	Catalpa ovata	Trompetenbaumgewächse
Teilstück 6 (süd. vom Institut)	6	Cornus mas	Hartleigegewächse
Teilstück 6 (süd. vom Institut)	7	Anemone spicata	Rosengewächse
Teilstück 6 (süd. vom Institut)	8	Fraxinus ornus	Obbaumgewächse
Teilstück 6 (süd. vom Institut)	9	Crataegus monogyna	Rosengewächse
Teilstück 6 (süd. vom Institut)	10	Rhamnus cathartica	Kreuzdorngewächse
Teilstück 6 (süd. vom Institut)	11	Rhamnus frangula	Kreuzdorngewächse
Teilstück 6 (süd. vom Institut)	12	Pinus spicata	Kieferngewächse
Teilstück 6 (süd. vom Institut)	13	Sorbus aucuparia 'Edule'	Rosengewächse
Teilstück 6 (süd. vom Institut)	14	Sophora japonica	Hülsenfrüchtler
Teilstück 6 (süd. vom Institut)	15	Crataegus pentagyna	Rosengewächse
Teilstück 6 (süd. vom Institut)	16	Betula pubescens	Birkengewächse
Teilstück 6 (süd. vom Institut)	17	Betula pendula	Birkengewächse
Teilstück 7 (westlich vom Institut)	1	Parrotia persica	Zauberbaumgewächse
Teilstück 7 (westlich vom Institut)	2	Parrotia persica	Zauberbaumgewächse
Teilstück 7 (westlich vom Institut)	3	Phellodendron japonicum	Rautengewächse
Teilstück 7 (westlich vom Institut)	4	Stewartia monadelph	Teestrauchgewächse
Teilstück 7 (westlich vom Institut)	5	Chamaecyparis pisifera 'Plumosa'	Zypressengewächse
Teilstück 7 (westlich vom Institut)	6	Fagus sylvatica 'Purpurea'	Buche
Teilstück 7 (westlich vom Institut)	7	Acer saccharinum 'Wieri'	Ahornengewächse
Teilstück 7 (westlich vom Institut)	8	Acer saccharinum 'Wieri'	Ahornengewächse
Teilstück 8 (bei Muszertaus)	1	Picea omorika	Kieferngewächse
Teilstück 8 (bei Muszertaus)	2	Picea omorika	Kieferngewächse
Teilstück 8 (bei Muszertaus)	3	Pinus nigra nigra	Kieferngewächse
Teilstück 8 (bei Muszertaus)	4	Robinia pseudoacacia	Hülsenfrüchtler
Teilstück 8 (bei Muszertaus)	5	Sophora japonica	Hülsenfrüchtler
Teilstück 8 (bei Muszertaus)	6	Cladonia lutea	Hülsenfrüchtler
Teilstück 8 (bei Muszertaus)	7	Acer erianthoides (hehl)	Ahornengewächse
Teilstück 8 (bei Muszertaus)	8	Sorbus aria	Rosengewächse
Teilstück 8 (bei Muszertaus)	9	Malus torngoo	Rosengewächse
Teilstück 8 (bei Muszertaus)	10	Sorbus domestica	Rosengewächse
Teilstück 8 (bei Muszertaus)	11	Alantium vitmosum	Bitterholzwächse
Teilstück 8 (bei Muszertaus)	12	Acer saccharinum 'Wieri'	Ahornengewächse
Teilstück 8 (bei Muszertaus)	13	Pinus nigra nigra	Kieferngewächse
Teilstück 8 (bei Muszertaus)	14	Sorbus aucuparia	Rosengewächse
Teilstück 8 (bei Muszertaus)	15	Sorbus aucuparia	Rosengewächse
Teilstück 8 (bei Muszertaus)	16	Taxus canadensis	Kieferngewächse
Teilstück 8 (bei Muszertaus)	17	Cedrus atlantica 'Glauca'	Kieferngewächse
Teilstück 8 (bei Muszertaus)	18	Abies koreana	Kieferngewächse
Teilstück 9 (am Teich)	1	Fagus sylvatica 'Fastigiata'	Buche
Teilstück 9 (am Teich)	2	Tilia platyphyllos 'Lacinate'	Lindengewächse
Teilstück 9 (am Teich)	3	Acer negundo 'Vareiegata'	Ahornengewächse
Teilstück 9 (am Teich)	4	Quercus rubra	Buche
Teilstück 9 (am Teich)	5	Populus nigra 'Italica'	Weidengewächse
Teilstück 9 (am Teich)	6	Fagus sylvatica 'Purpurea tricolor'	Buche
Teilstück 9 (am Teich)	7	Magnolia x soulangii	Magnolienfamilie
Teilstück 9 (am Teich)	8	Cornus florida	Hartleigegewächse
Teilstück 9 (am Teich)	9	Picea canadensis (hehl)	Weidengewächse
Teilstück 9 (am Teich)	10	Gymnocladus dioica	Hülsenfrüchtler
Teilstück 9 (am Teich)	11	Carya ovata	Walnussgewächse
Teilstück 9 (am Teich)	12	Fagus sylvatica 'Fastigiata'	Buche
Teilstück 9 (am Teich)	13	Taxodium distichum	Summföhrenbaumgewächse
Teilstück 9 (am Teich)	14	Taxodium distichum	Summföhrenbaumgewächse
Teilstück 9 (am Teich)	15	Carpinus betulus	Birkengewächse
Teilstück 9 (am Teich)	16	Zaluzca serotata	Ulmengewächse
Teilstück 9 (am Teich)	17	Fagus sylvatica 'Lacinate' (hehl)	Buche
Teilstück 9 (am Teich)	18	Salix alba (hehl)	Weidengewächse
Teilstück 10 (Arboretum)	1		