

# Entwicklungsphasen Alter Botanischer Garten Marburg (1812-2017)

1812

1854

1867

1887

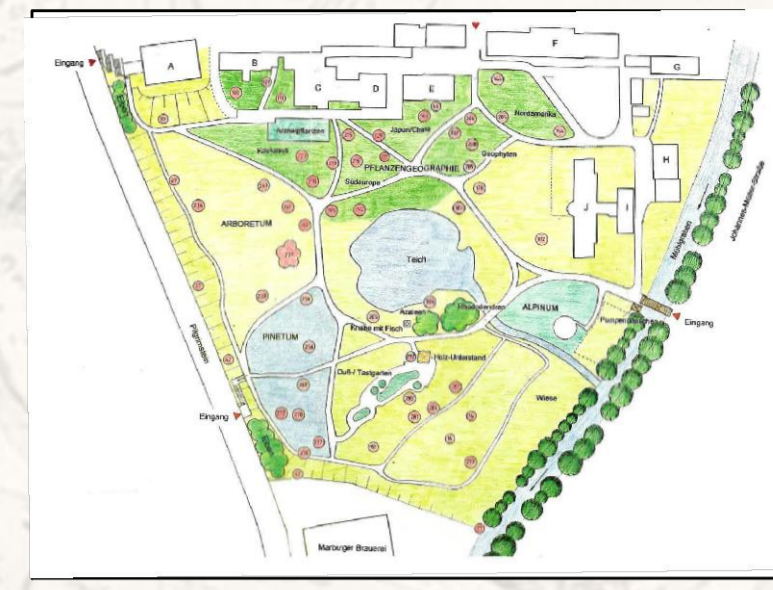
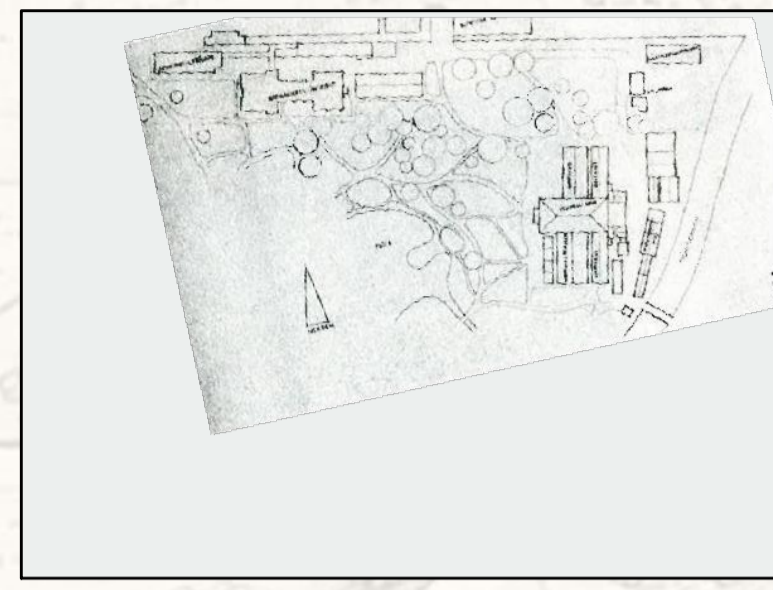
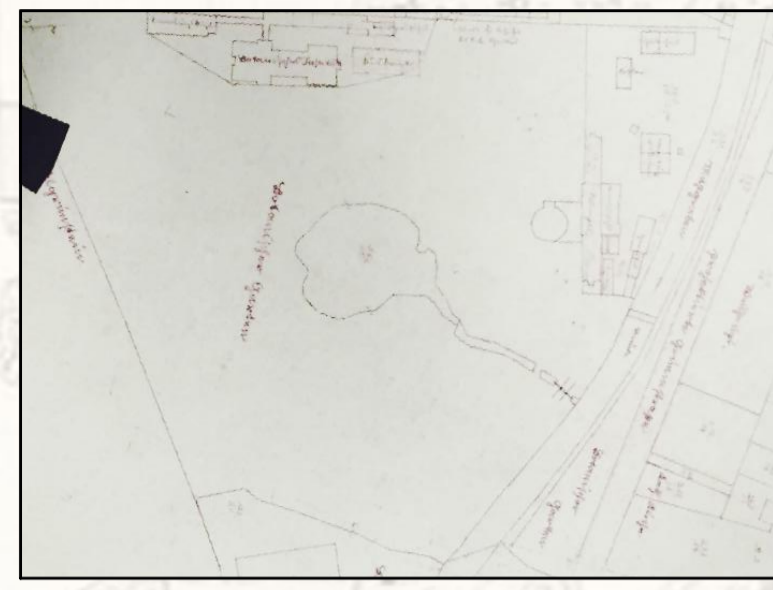
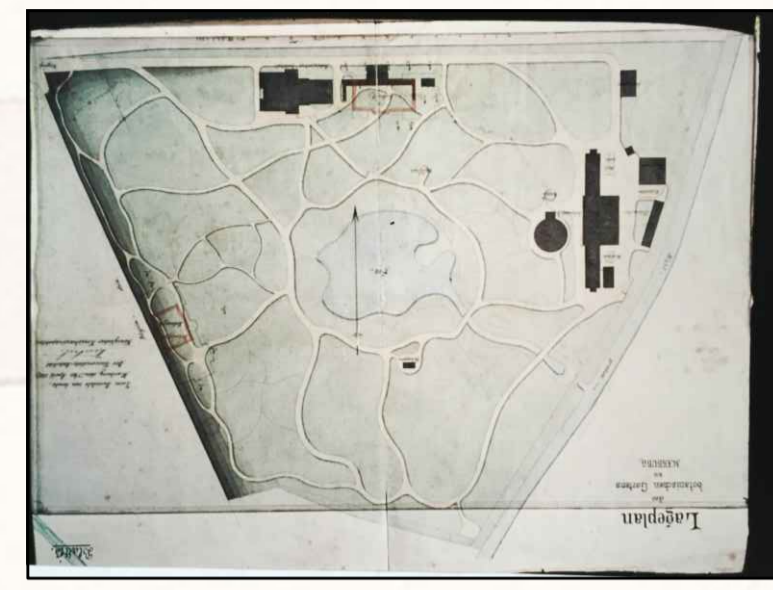
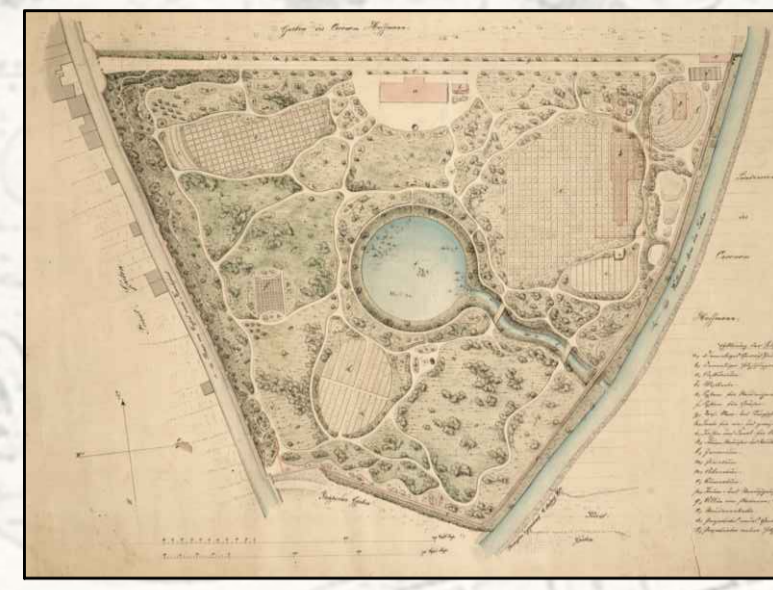
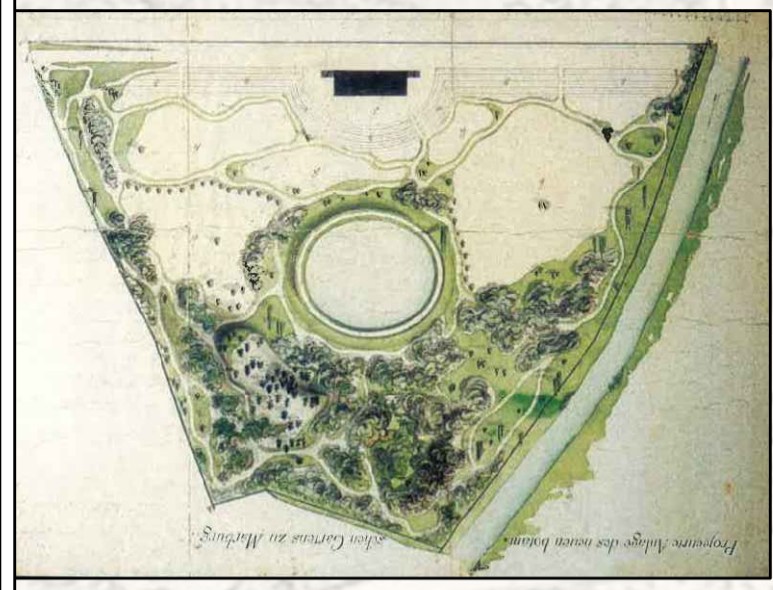
1910

1960

1997

2017

## Historische Karten



Projektions-Anlage eines neuen botanischen Gartens zu Marburg vermessen von C. Ruckh, 1812, Hess. Staatsarchiv Marburg, PH 17054

Plan des botanischen Gartens zu Marburg, vermessen und gezeichnet von C. Seibert 8/5/1854, Hess. Staatsarchiv Marburg PH 20006

Plan des botanischen Gartens in Marburg 1867, Wigand/Zeller, Plansammlung Botanischer Garten, Marburg Lahrberge

Lageplan des botanischen Gartens zu Marburg, Universitäts-Archiv Wertzel 1887, Plansammlung Botanischer Garten, Marburg Lahrberge

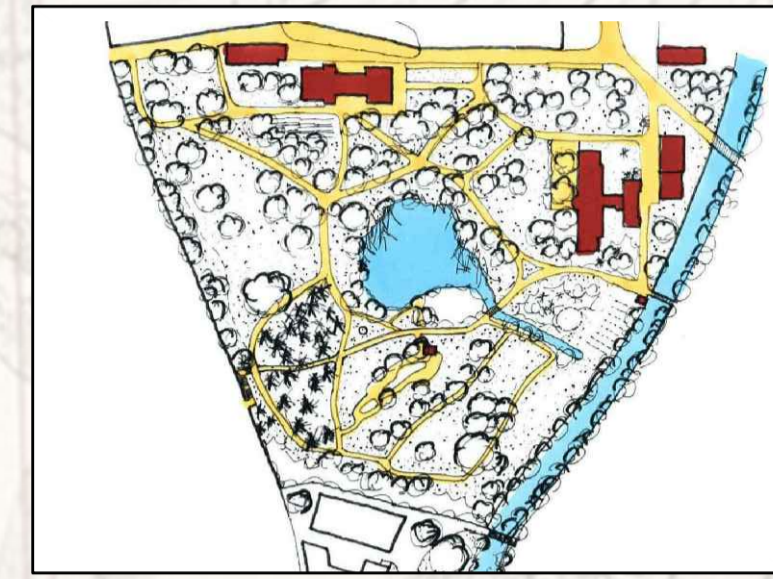
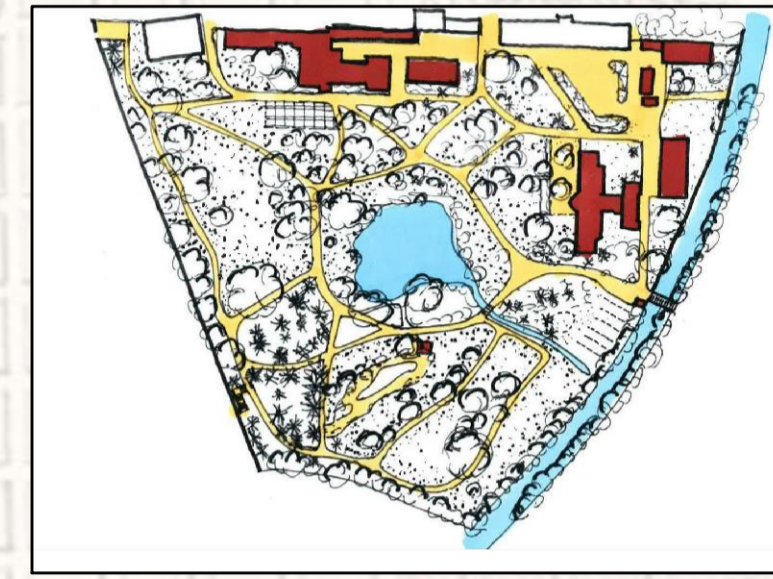
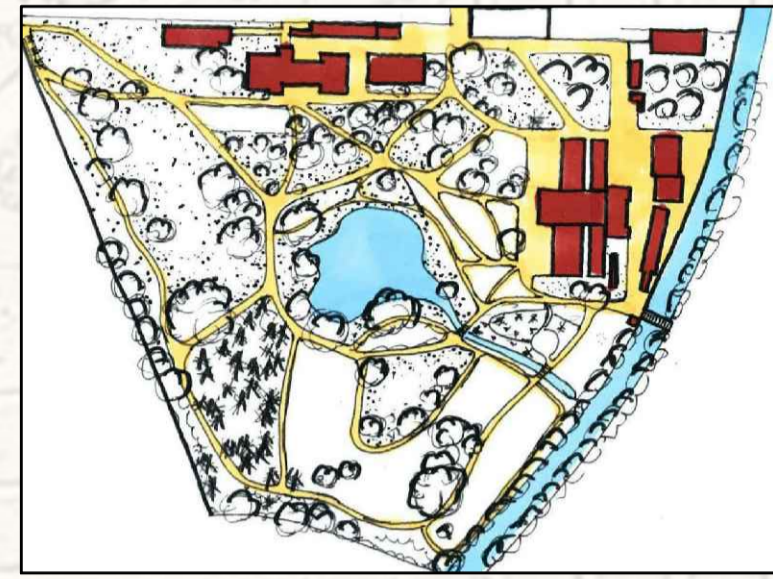
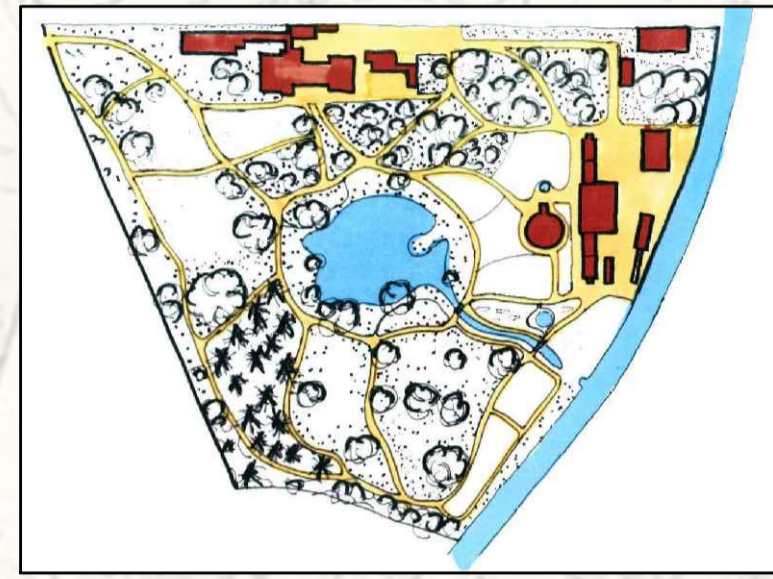
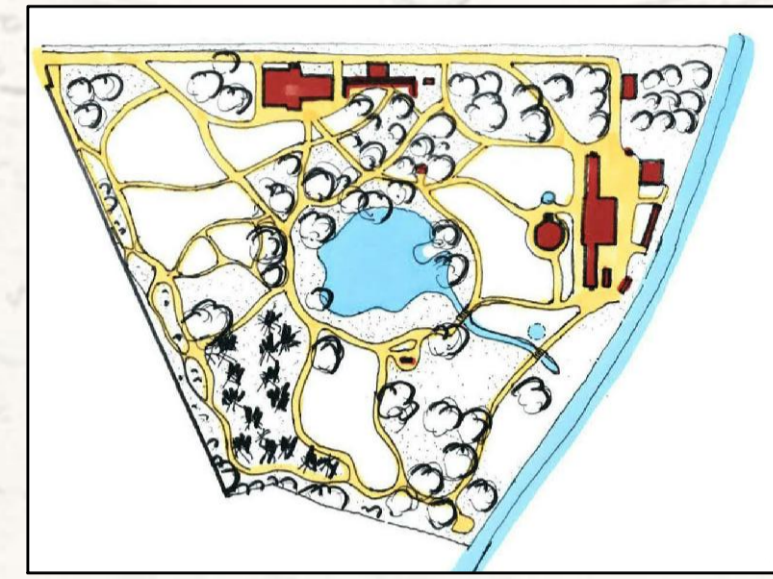
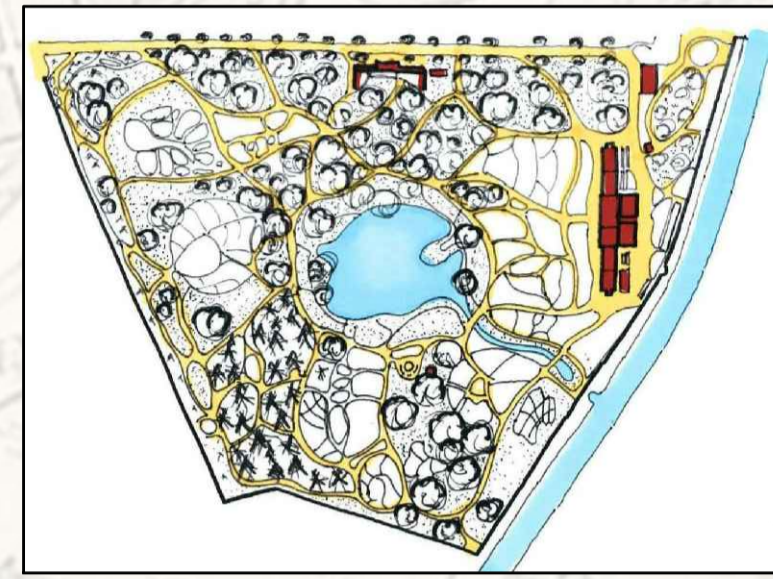
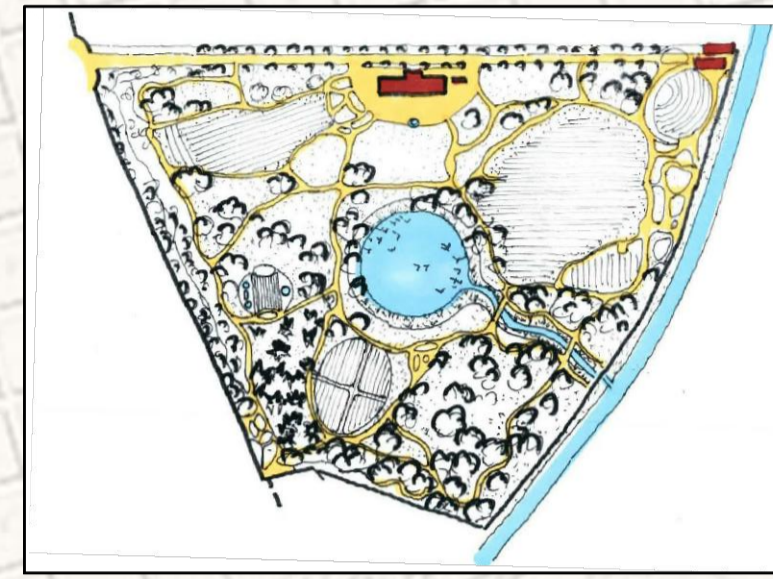
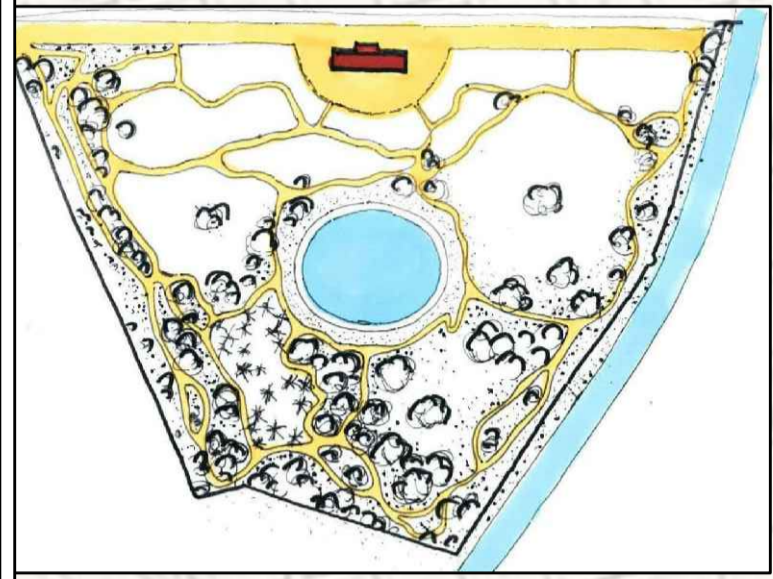
Alter Botanischer Garten, Lageplan ca. 1910, Staatsarchiv 308-24 Nr. 15

Lageplan vom 12.11.1959, am Ostend die neuen Gewächshäuser mit der großen Tropenhalle, aus BECKER 1997, S.46

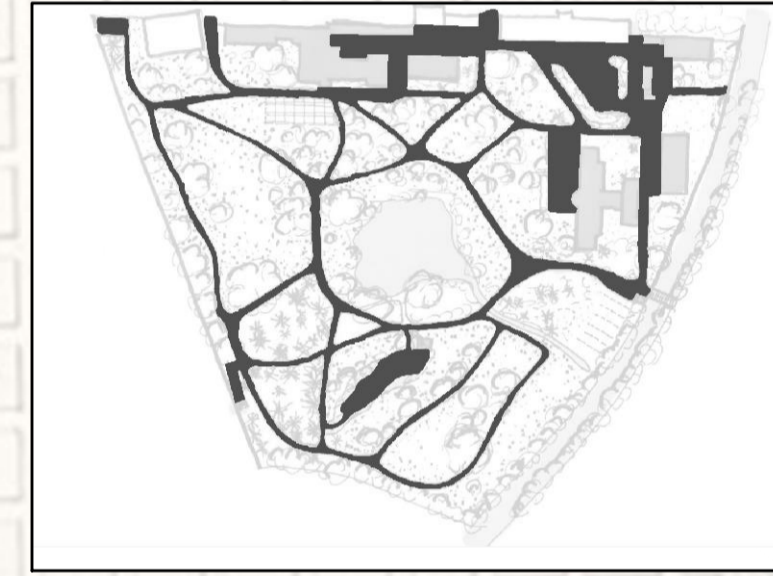
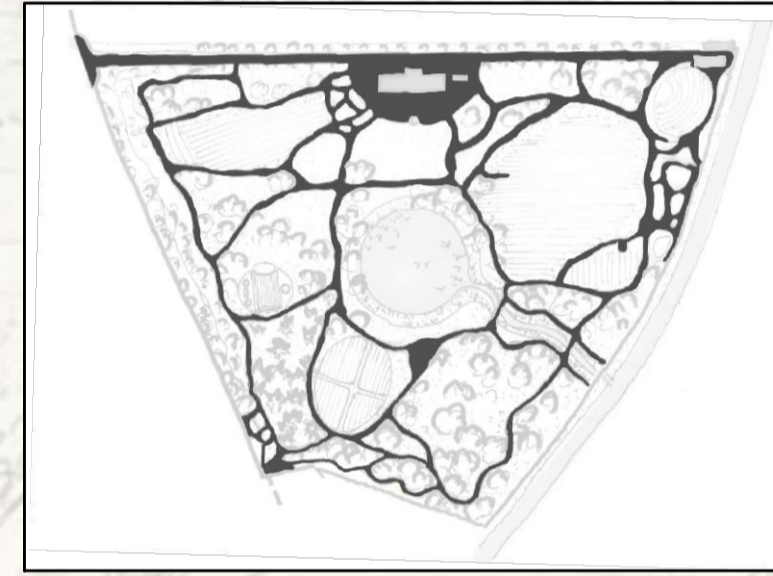
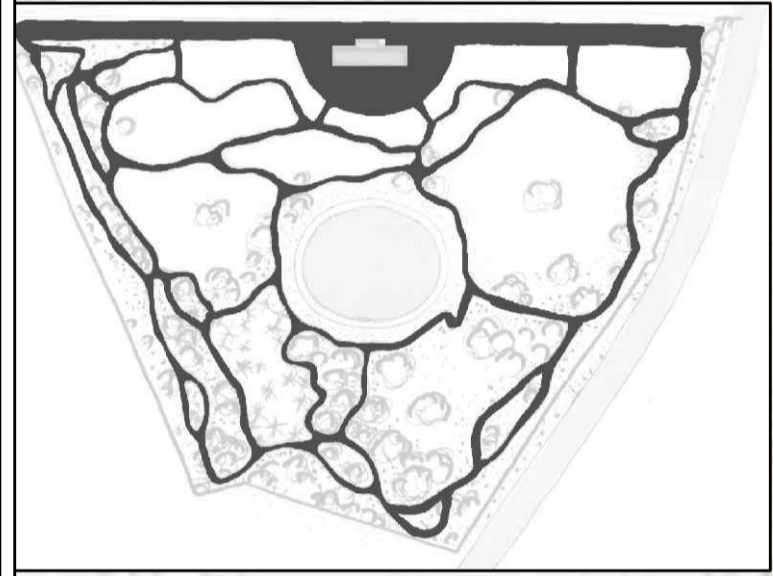
Alter Botanischer Garten Marburg, Bestandsplan 1988 / 2000 Büro: Il Giardino - Gartenkunst, Horst Becker M.A.

Alter Botanischer Garten Marburg, Bestandsplan Juni/Juli 2017 Vermessungstechnik + Bautechnik Schufmann, Leipzig

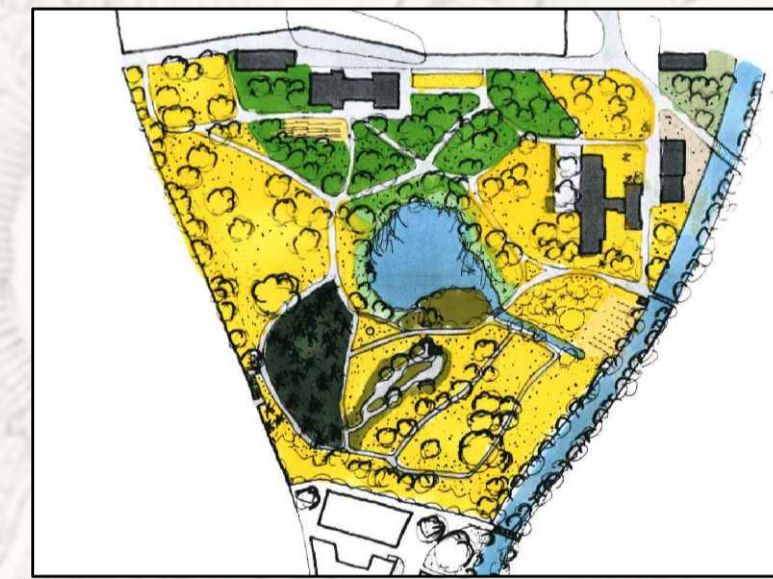
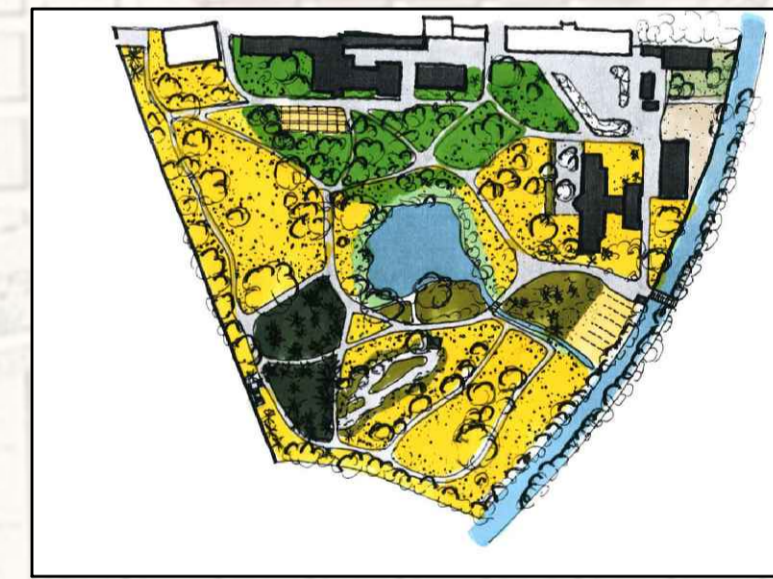
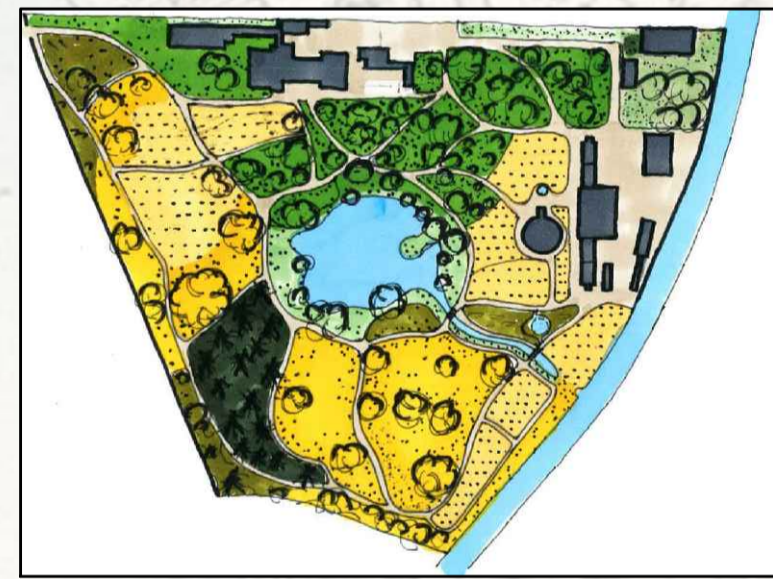
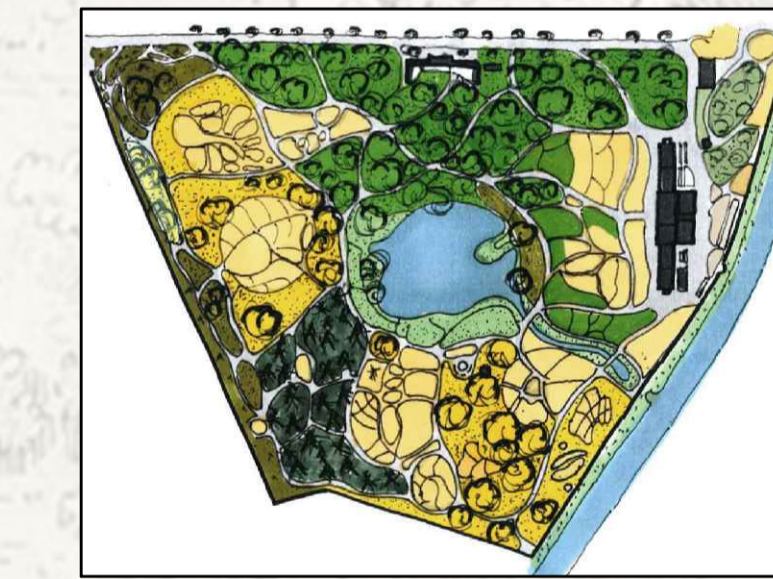
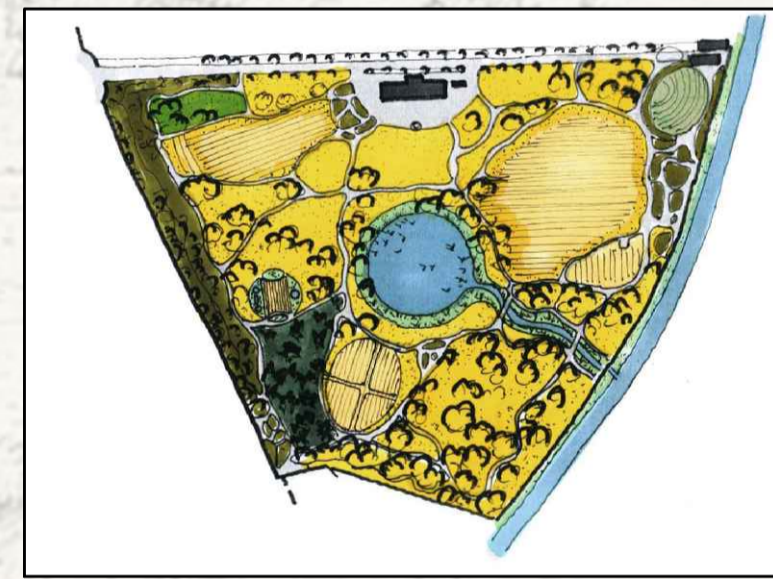
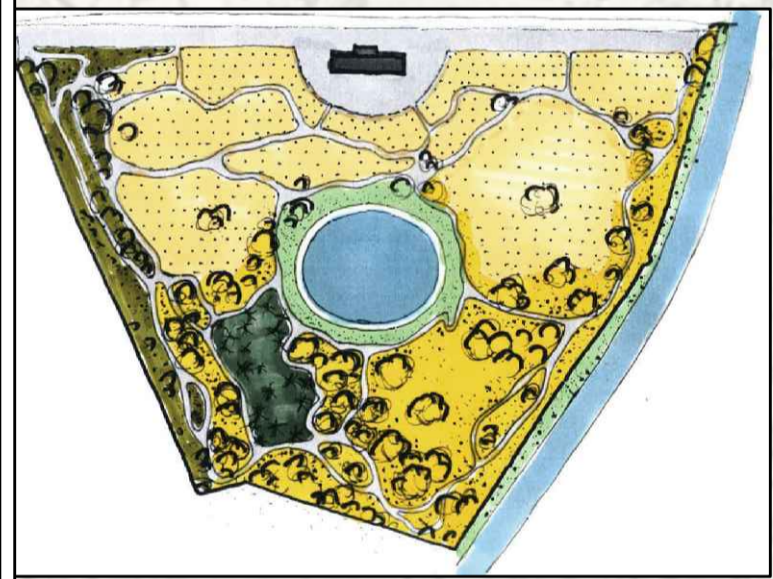
## Entwicklungsphasen Alter Botanischer Garten



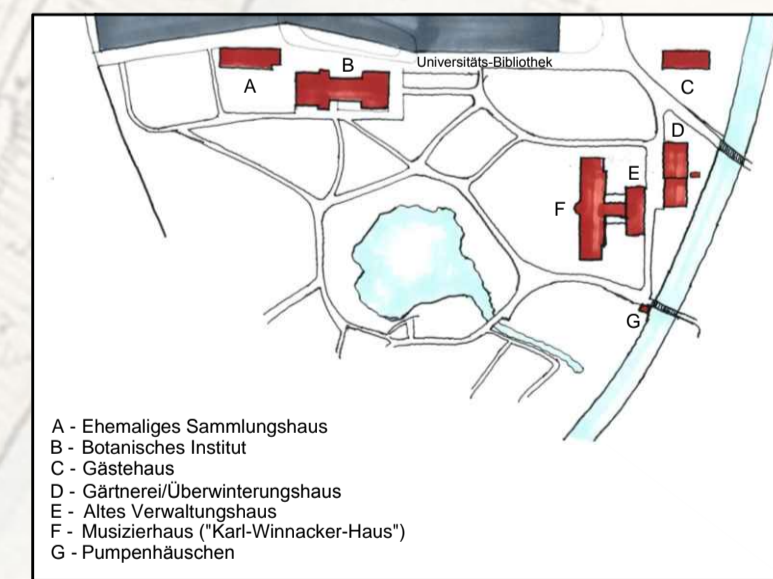
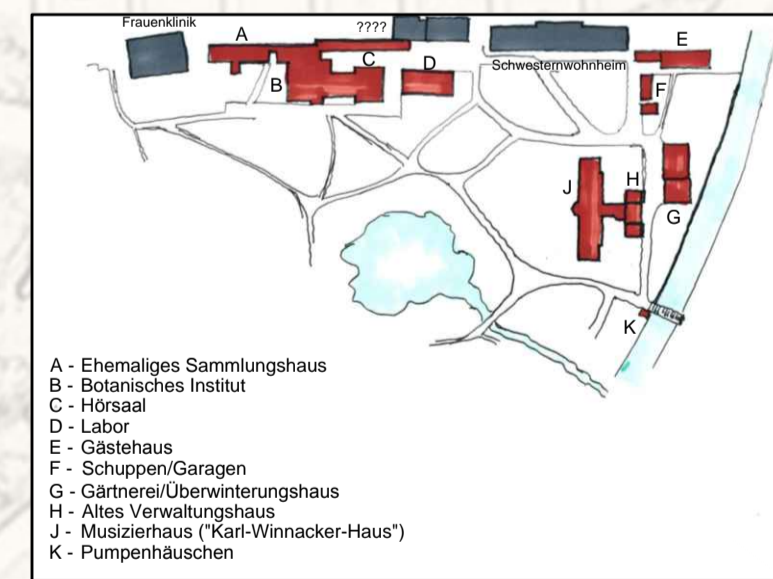
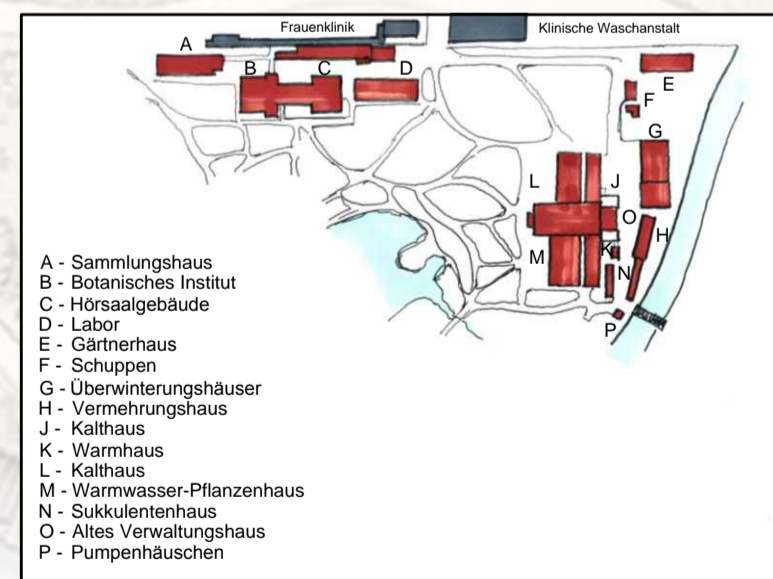
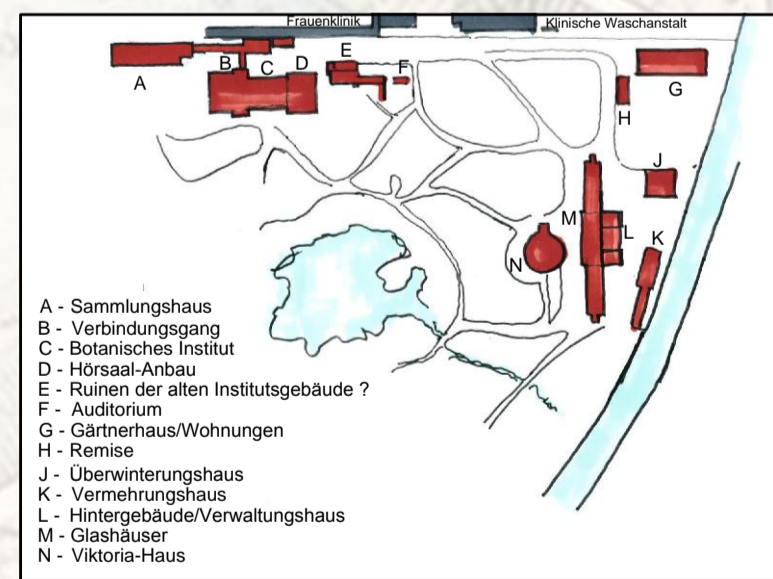
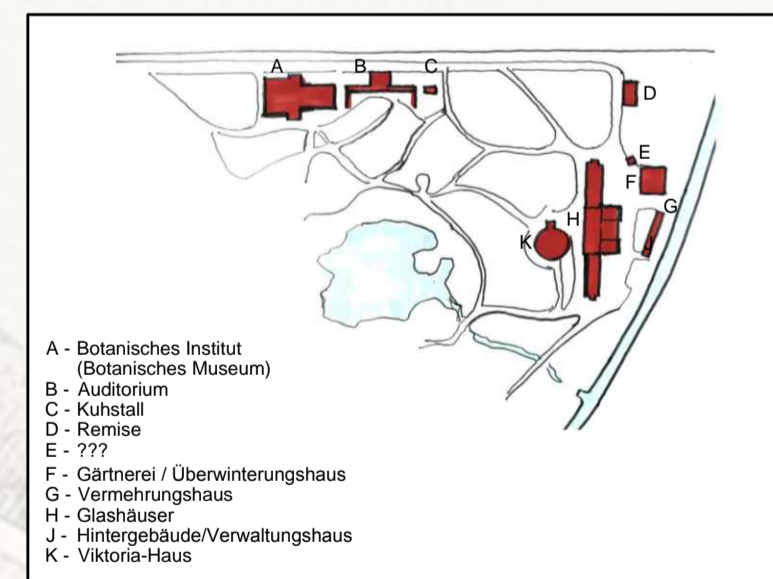
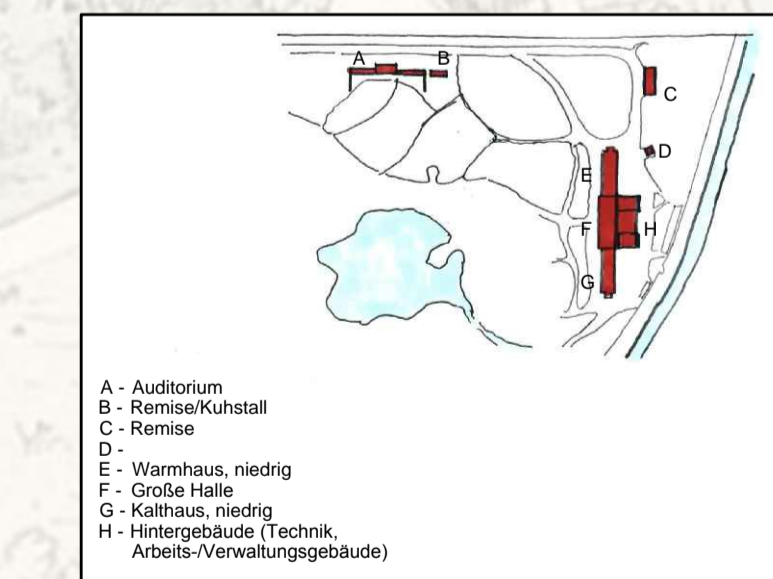
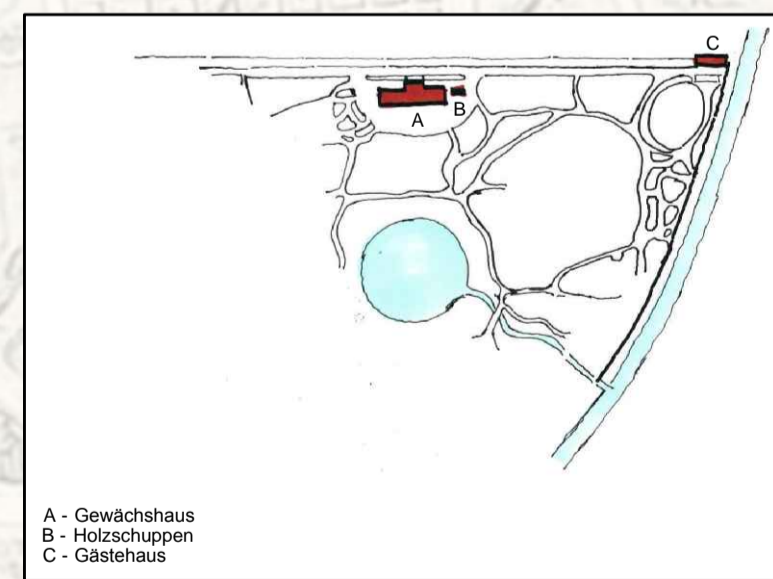
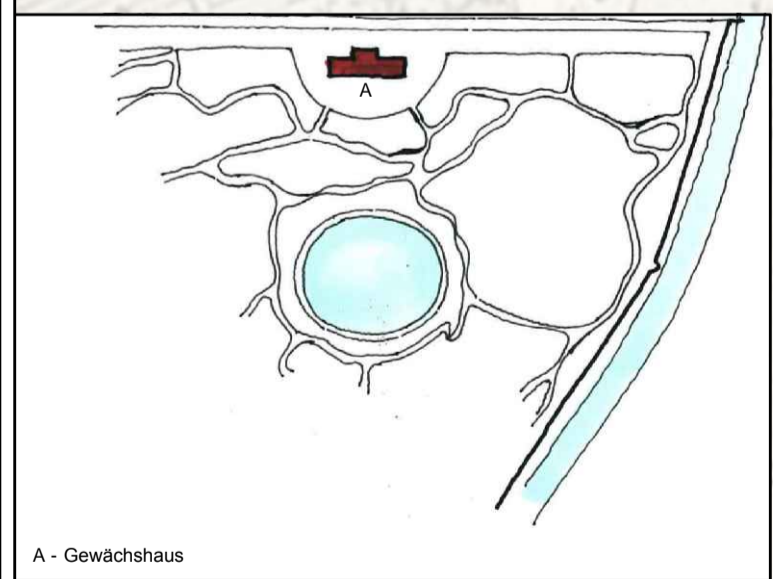
## Entwicklung Wegesystem



## Entwicklung Botanische Partien



## Entwicklung Gebäude



A - Gewächshaus Gebäudebestand 1814

A - Gewächshaus B - Holzschuppen C - Gärtnerhaus Gebäudebestand 1854

A - Auditorium B - Botanisches Institut C - Kuchstall D - Remise E - Warmhaus, niedrig F - Stoffe Halle G - Stoffhaus, niedrig H - Hintergebäude (Eckbau, Arbeit-Verwaltungsgebäude) Gebäudebestand 1867

A - Botanisches Institut (Botanisches Museum) B - Auditorium C - Kuchstall D - Remise E - 1777 F - Gärtnerhaus / Überwinterungshaus G - Vornaturgebäude H - Glashaus I - Holzgebäude/Verwaltungsgebäude K - Viktoria-Haus Gebäudebestand 1887

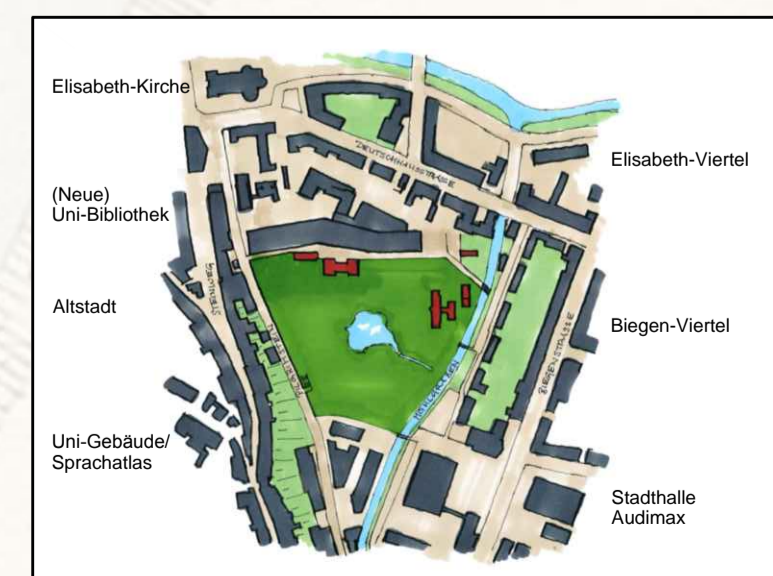
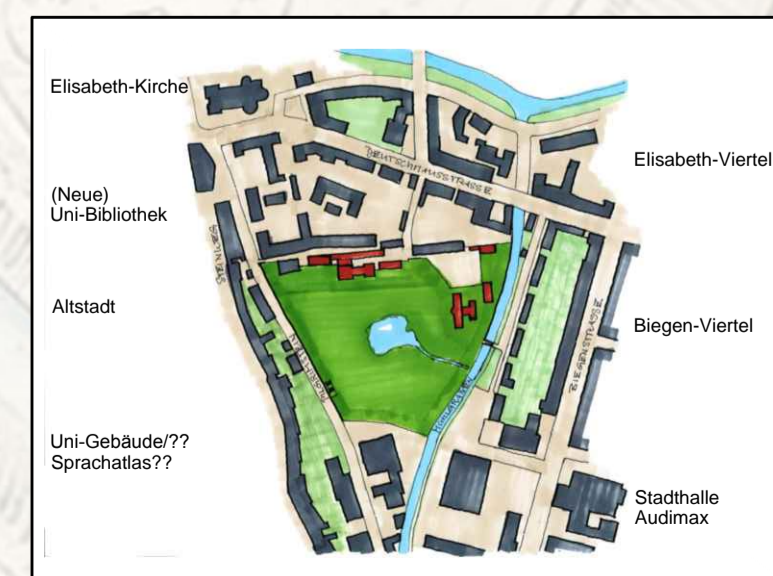
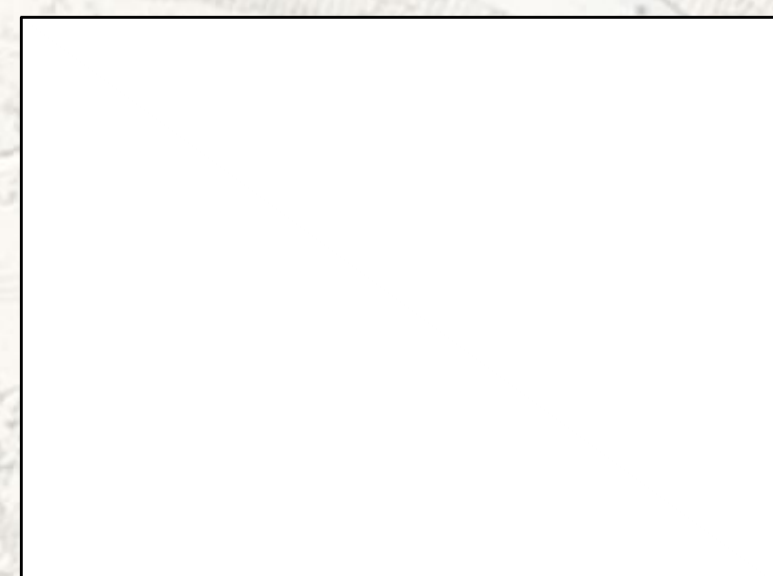
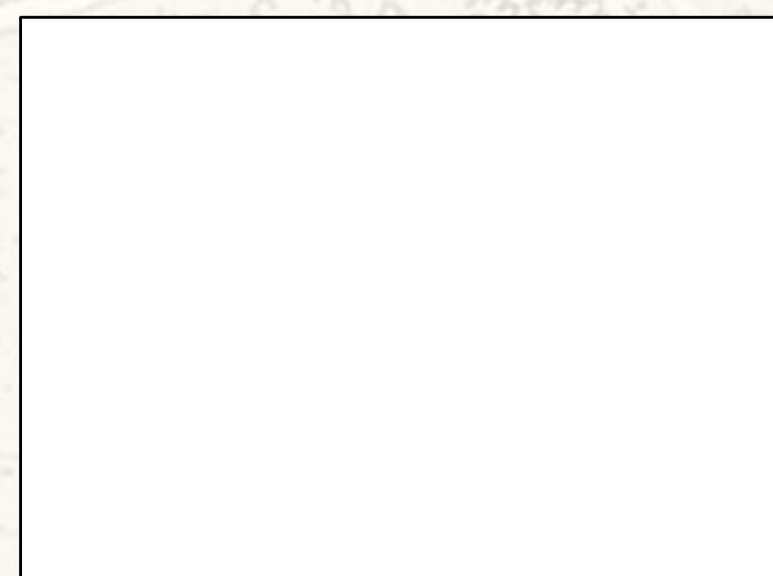
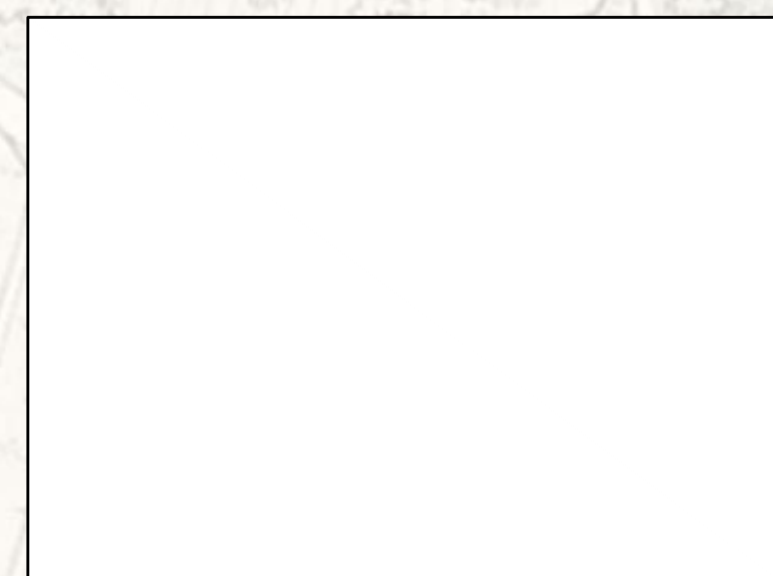
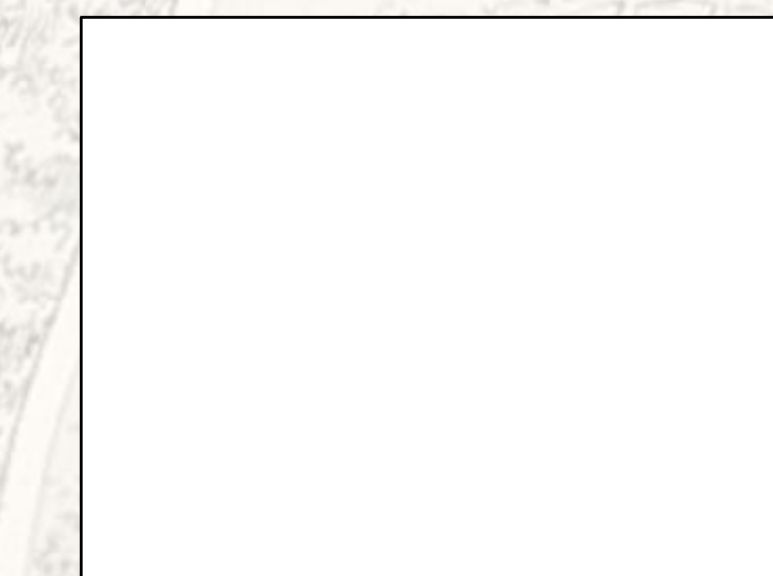
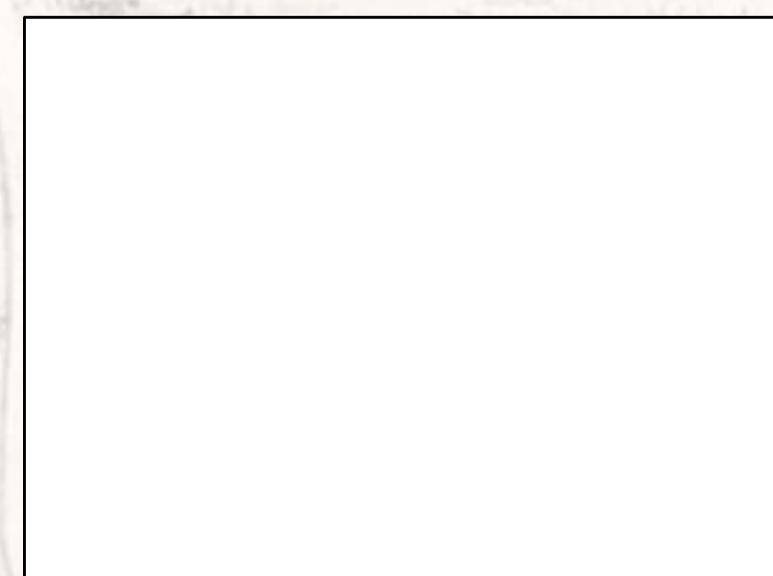
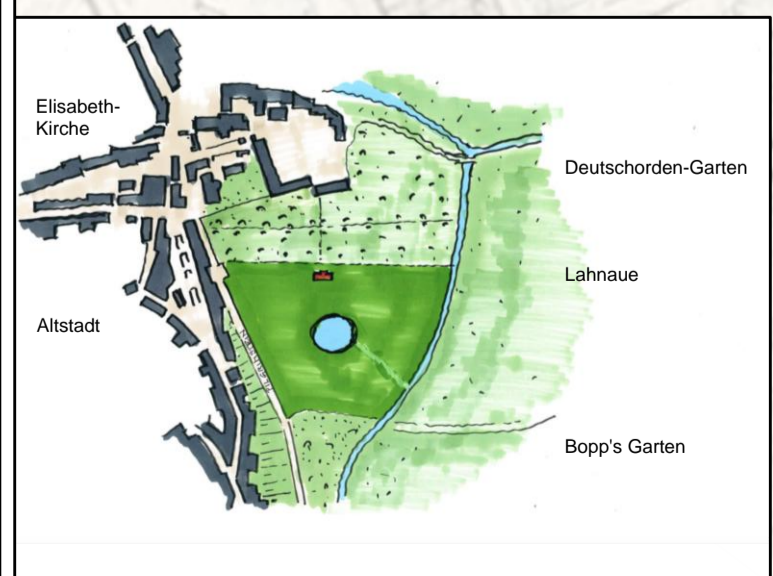
A - Sammlungsraum B - Verbindungsraum C - Botanisches Institut D - Hirsalgebäude E - Schuppen F - Überwinterungshaus G - Gärtnerhaus/Wohnungen H - Warmhaus I - Kuchhaus J - Vornaturgebäude K - Vornaturgebäude L - Kuchhaus M - Schuppen/Warmhaus N - Holzgebäude/Verwaltungsgebäude O - Altes Verwaltungsgebäude P - Pumpenhäuschen Gebäudebestand 1910

A - Ehemaliges Sammlungsraum B - Botanisches Institut C - Labor D - Schuppen E - Überwinterungshaus F - Kuchhaus G - Vornaturgebäude H - Vornaturgebäude I - Kuchhaus J - Vornaturgebäude K - Vornaturgebäude L - Kuchhaus M - Schuppen/Warmhaus N - Holzgebäude/Verwaltungsgebäude O - Altes Verwaltungsgebäude P - Pumpenhäuschen Gebäudebestand 1960

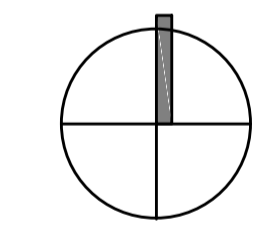
A - Ehemaliges Sammlungsraum B - Botanisches Institut C - Labor D - Schuppen E - Überwinterungshaus F - Kuchhaus G - Vornaturgebäude H - Vornaturgebäude I - Kuchhaus J - Vornaturgebäude K - Vornaturgebäude L - Kuchhaus M - Schuppen/Warmhaus N - Holzgebäude/Verwaltungsgebäude O - Altes Verwaltungsgebäude P - Pumpenhäuschen Gebäudebestand 1997

A - Ehemaliges Sammlungsraum B - Botanisches Institut C - Labor D - Schuppen E - Überwinterungshaus F - Kuchhaus G - Vornaturgebäude H - Vornaturgebäude I - Kuchhaus J - Vornaturgebäude K - Vornaturgebäude L - Kuchhaus M - Schuppen/Warmhaus N - Holzgebäude/Verwaltungsgebäude O - Altes Verwaltungsgebäude P - Pumpenhäuschen Gebäudebestand 2017

## Entwicklung Städtebauliches Umfeld



- Baum- und Strauchpflanzungen (Atrium)
- Sondergärten
- Pinetum
- Pflanzengenetische Quartiere
- Wasser-Feuchtgebiete
- System-Quartiere
- System-Quartiere
- System-Quartiere
- System-Quartiere
- System-Quartiere
- Phytogisches Quartier
- Gärtnerei



Vermessungstechnik + Bautechnik Michael Schürze	Bestandsplan Alter Botanischer Garten	J	J	Juli 2017
Vollzieher	Bearbeitung	Plan Nr.	Index	Datum
Planverfasser				

Änderungen/Erklärungen	Name	Datum	Index

**Auftraggeber:** Philipps - Universität Marburg  
Botanischer Garten  
Karl-von-Frisch-Straße 6 - 35032 Marburg

**Projekt:** Parkpflegewerk  
Alter Botanischer Garten, Marburg

**Bezeichnung:** Entwicklungsphasen  
Gesamtanlage

**Projekt Nr.:** 17-18  
**Plan Nr.:** 1.05  
**Index:** J

**Maßstab:** J  
**Planungsphase:** Anlagengestaltung  
**Bearbeitet:** Datum 12.03.18  
**Ku:** Datum 12.03.18  
**Gezeichnet:** Datum 12.03.18  
**He**

**Planformat:** DIN A0  
**Datensatzname:** 0718205\_DWG

**SHK** Sommerlad · Haase · Kuhl | O O  
Landschaftsarchitekten  
Lorenzstraße 18, D-35390 Garten | Telefon: +49 641 92028-0 | Telefax: +49 641 92028-96  
www.shk-landschaftsarchitekten.de | info@shk-landschaftsarchitekten.de

**Freigabe Bauherr:** Freigabe Architekt