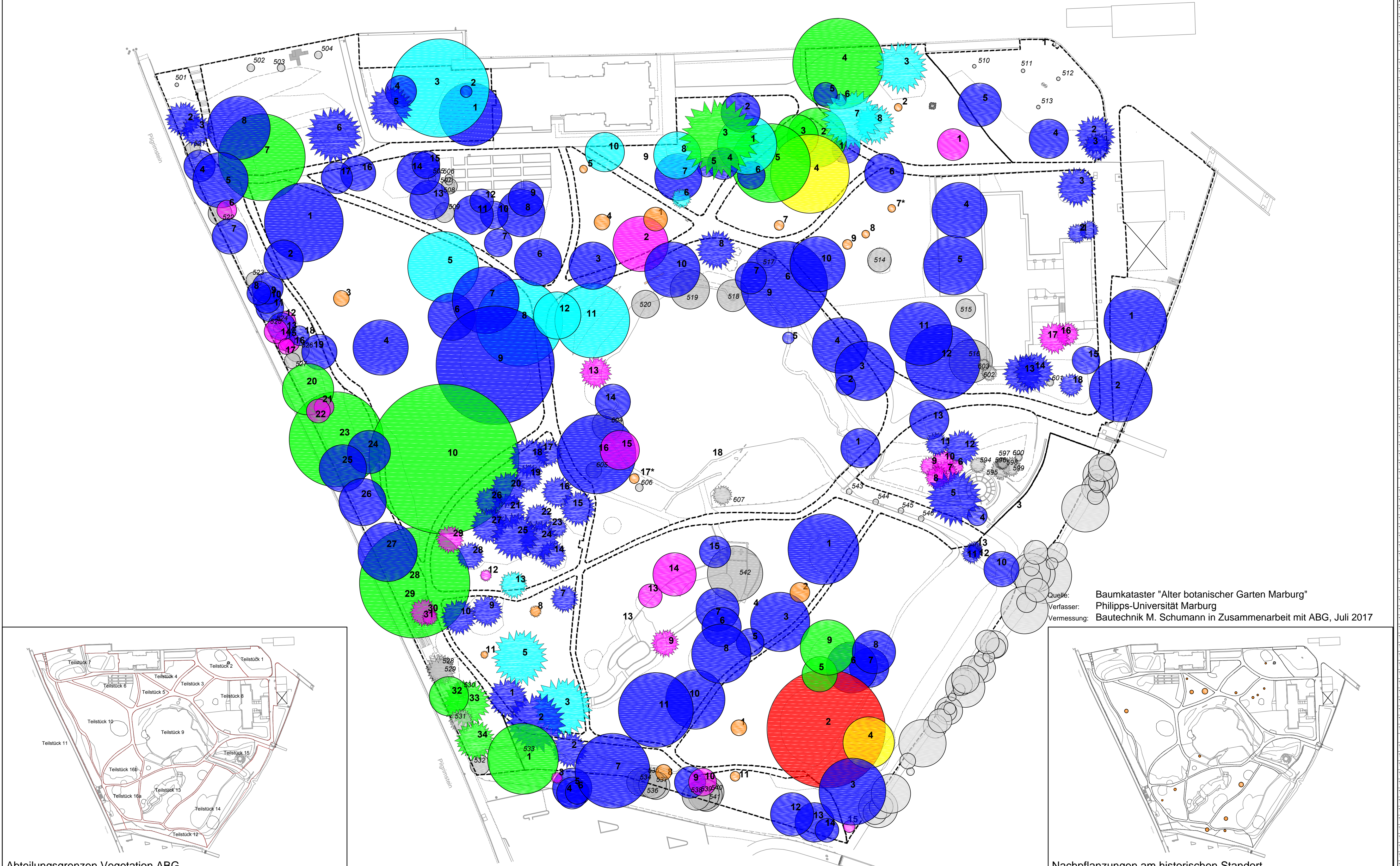


Teilstück 11(Rand Pilgrimstein)	13	Carpinus betulus	1975	J
Teilstück 11(Rand Pilgrimstein)	14	Acer campestre	1980	R
Teilstück 11(Rand Pilgrimstein)	15	Acer campestre	1980	R
Teilstück 11(Rand Pilgrimstein)	16	Carpinus betulus	1985	J
Teilstück 11(Rand Pilgrimstein)	17	Acer campestre	1975	J
Teilstück 11(Rand Pilgrimstein)	18	Carpinus betulus	1975	J
Teilstück 11(Rand Pilgrimstein)	19	Carpinus betulus	1975	J
Teilstück 11(Rand Pilgrimstein)	20	Acer platanoides	1900	A
Teilstück 11(Rand Pilgrimstein)	21	Carpinus betulus	1985	J
Teilstück 11(Rand Pilgrimstein)	22	Carpinus betulus	1980	J
Teilstück 11(Rand Pilgrimstein)	23	Sophora japonica	1950	A
Teilstück 11(Rand Pilgrimstein)	24	Quercus inopurpurea	1960	J
Teilstück 11(Rand Pilgrimstein)	25	Tilia platyphyllos 'Lacinate'	1950	R
Teilstück 11(Rand Pilgrimstein)	26	Tilia platyphyllos	1950	R
Teilstück 11(Rand Pilgrimstein)	27	Fraxinus excelsior	1950	A
Teilstück 11(Rand Pilgrimstein)	28	Acer pseudoplatanus	1900	A
Teilstück 11(Rand Pilgrimstein)	29	Taxus baccata (Hehl)	1985	J
Teilstück 11(Rand Pilgrimstein)	30	Taxus baccata	1985	J
Teilstück 11(Rand Pilgrimstein)	31	Taxus baccata	1985	J
Teilstück 11(Rand Pilgrimstein)	32	Ginkgo biloba (männlich)	1920	R
Teilstück 11(Rand Pilgrimstein)	33	Taxus baccata	1900	R
Teilstück 11(Rand Pilgrimstein)	34	Taxus baccata	1900	R
Teilstück 12 (Südrand)	1	Acer pseudoplatanus	1900	A
Teilstück 12 (Südrand)	2	Pinus sylvestris	1970	R
Teilstück 12 (Südrand)	3	Pinus ceraster	1960	A
Teilstück 12 (Südrand)	4	Betula pendula	1970	A
Teilstück 12 (Südrand)	5	Betula pendula	1970	A
Teilstück 12 (Südrand)	6	Betula pendula	1970	A
Teilstück 12 (Südrand)	7	Carpinus betulus	1960	R
Teilstück 12 (Südrand)	8	Betula pendula	2007	J
Teilstück 12 (Südrand)	9	Betula pendula	1970	R
Teilstück 12 (Südrand)	10	Acer campestre	1960	J
Teilstück 12 (Südrand)	11	Fagus sylvatica 'Pendula'	2007	J
Teilstück 12 (Südrand)	12	Ostrya carpinifolia	1970	R
Teilstück 12 (Südrand)	13	Betula papyrifera	1970	A
Teilstück 12 (Südrand)	14	Betula lenta	1970	R
Teilstück 12 (Südrand)	15	Aesculus hippocastanum	2007	J
Teilstück 13 (Bindergarten)	1	Fagus sylvatica 'Mopane'	1970	R
Teilstück 13 (Bindergarten)	2	Morus alba	2007	J
Teilstück 13 (Bindergarten)	3	Acer monspessulanum	1960	A
Teilstück 13 (Bindergarten)	4	Acer ginnala (Hehl)	1960	A
Teilstück 13 (Bindergarten)	5	Acer tataricum	1960	A
Teilstück 13 (Bindergarten)	6	Acer maximozyanum	1960	R
Teilstück 13 (Bindergarten)	7	Acer carpinifolium	1960	R
Teilstück 13 (Bindergarten)	8	Acer campestre	1960	R
Teilstück 13 (Bindergarten)	9	Cercidiphyllum japonicum	1985	J
Teilstück 13 (Bindergarten)	10	Acer saccharinum	1960	R
Teilstück 13 (Bindergarten)	11	Betula papyrifera	1960	R
Teilstück 13 (Bindergarten)	12	Nothofagus antarctica (Hehl)	2013	J
Teilstück 13 (Bindergarten)	13	Betula pendula 'Young'	1985	R
Teilstück 13 (Bindergarten)	14	Phellospondon japonicum	1965	R
Teilstück 13 (Bindergarten)	15	Catalpa bignonioides	1960	H
Teilstück 14 (Liegewiese am Mühlgraben)	1	Fagus sylvatica 'Fountain'	1998	J
Teilstück 14 (Liegewiese am Mühlgraben)	2	Quercus petraea	1915	A
Teilstück 14 (Liegewiese am Mühlgraben)	3	Davidia involucreta	1960	R
Teilstück 14 (Liegewiese am Mühlgraben)	4	Hamamelis virginiana	1960	A
Teilstück 14 (Liegewiese am Mühlgraben)	5	Magnolia acuminata	1950	A
Teilstück 14 (Liegewiese am Mühlgraben)	6	Magnolia hypoleuca	1960	A
Teilstück 14 (Liegewiese am Mühlgraben)	7	Magnolia kobus	1955	R
Teilstück 14 (Liegewiese am Mühlgraben)	8	Magnolia kobus	1955	R
Teilstück 14 (Liegewiese am Mühlgraben)	9	Liriodendron tulipifera	1960	A
Teilstück 14 (Liegewiese am Mühlgraben)	10	Fraxinus excelsior 'Pendula'	1960	A
Teilstück 14 (Liegewiese am Mühlgraben)	11	Chamaecyparis pisifera 'Aurea'	1960	R
Teilstück 14 (Liegewiese am Mühlgraben)	12	Chamaecyparis pisifera 'Aurea'	1960	R
Teilstück 14 (Liegewiese am Mühlgraben)	13	Chamaecyparis pisifera 'Aurea'	1960	R
Teilstück 15 (Eingang Mühlgraben/Alpenrum)	1	Quercus robur	1970	R
Teilstück 15 (Eingang Mühlgraben/Alpenrum)	2	Fagus sylvatica	1970	R
Teilstück 15 (Eingang Mühlgraben/Alpenrum)	3	Salix caprea (Hehl)	1970	R
Teilstück 15 (Eingang Mühlgraben/Alpenrum)	4	Sorbus aucuparia	1970	R
Teilstück 15 (Eingang Mühlgraben/Alpenrum)	5	Pinus strobus	1970	R
Teilstück 15 (Eingang Mühlgraben/Alpenrum)	6	Taxus canadensis	1960	R
Teilstück 15 (Eingang Mühlgraben/Alpenrum)	7	Pinus nigra nigra	1980	J
Teilstück 15 (Eingang Mühlgraben/Alpenrum)	8	Taxus canadensis	1980	J
Teilstück 15 (Eingang Mühlgraben/Alpenrum)	9	Cedrus atlantica 'Glauca'	1980	J
Teilstück 15 (Eingang Mühlgraben/Alpenrum)	10	Pinus nigra nigra	1980	J
Teilstück 15 (Eingang Mühlgraben/Alpenrum)	11	Pinus montana	1975	R
Teilstück 15 (Eingang Mühlgraben/Alpenrum)	12	Pinus nigra nigra	1970	R
Teilstück 15 (Eingang Mühlgraben/Alpenrum)	13	Pinus nigra nigra	1970	R
Teilstück 15 (Eingang Mühlgraben/Alpenrum)	14	Eucornia ulmoides	1970	A
Teilstück 16 (16a)	1	Taxus canadensis	1970	R
Teilstück 16 (16a)	2	Abies pinsapo	1950	R
Teilstück 16 (16a)	3	Pinus nigra	1930	A
Teilstück 16 (16a)	4	Abies grandis	1930	A
Teilstück 16 (16a)	5	Pinus pungens 'Koster'	1950	A
Teilstück 16 (16a)	6	Pinus abies	2007	J
Teilstück 16 (16a)	7	Abies alba	1950	R
Teilstück 16 (16a)	8	Pinus nigra nigra	1950	R
Teilstück 16 (16a)	9	Pseudotsuga menziesii	1960	R
Teilstück 16 (16a)	10	Abies concolor	2013	J
Teilstück 16 (16b)	1	Chamaecyparis	1985	J
Teilstück 16 (16b)	2	Pinus orientalis	1930	A
Teilstück 16 (16b)	3	Chamaecyparis lawsii 'Alumii'	1960	A
Teilstück 16 (16b)	4	Sequoiadendron giganteum	1960	R
Teilstück 16 (16b)	5	Thuja plicata 'Zelbrina'	1950	R
Teilstück 16 (16b)	6	Chamaecyparis lawsii 'Lime'	1950	R
Teilstück 16 (16b)	7	Metasequoia glyptostroboides	1960	R
Teilstück 16 (16b)	8	Thuja occidentalis 'Idmon'	1960	R
Teilstück 16 (16b)	9	Cedrus atlantica 'Glauca'	1960	A
Teilstück 16 (16b)	10	Chamaecyparis 'Squamosa'	1960	A
Teilstück 16 (16b)	11	Thuja spec.	1960	A
Teilstück 16 (16b)	12	Juniperus chinensis	1960	A
Teilstück 16 (16b)	13	Metasequoia glyptostroboides	1960	R
Teilstück 16 (16b)	14	Thuja plicata	1960	R
Teilstück 16 (16b)	15	Chamaecyparis spec.	1960	R
Teilstück 16 (16b)	16	Chamaecyparis pisifera	1960	R
Teilstück 16 (16b)	17	Pinus jezoensis	1960	A
Teilstück 16 (16b)	18	Cunninghamia lanceolata	1960	R



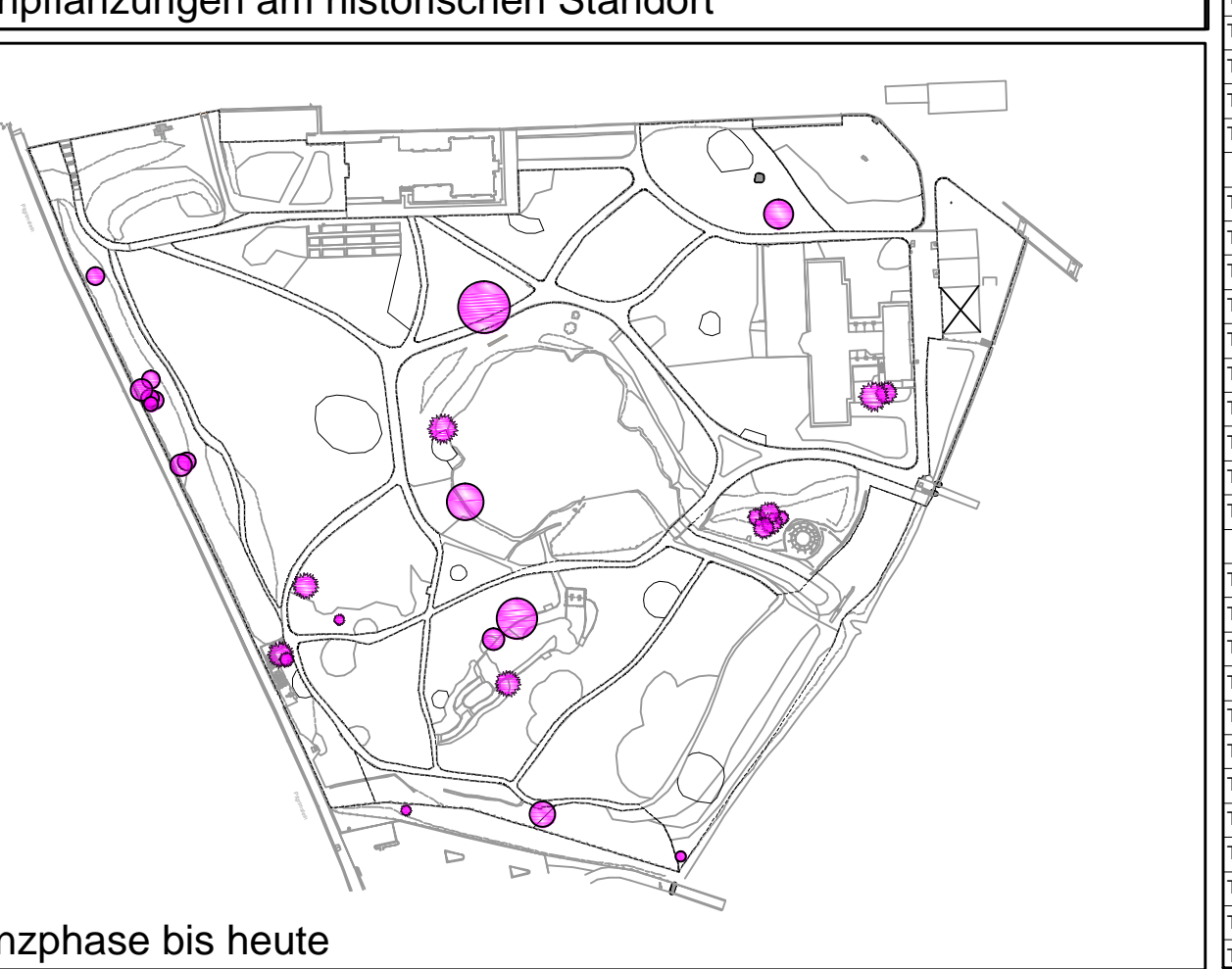
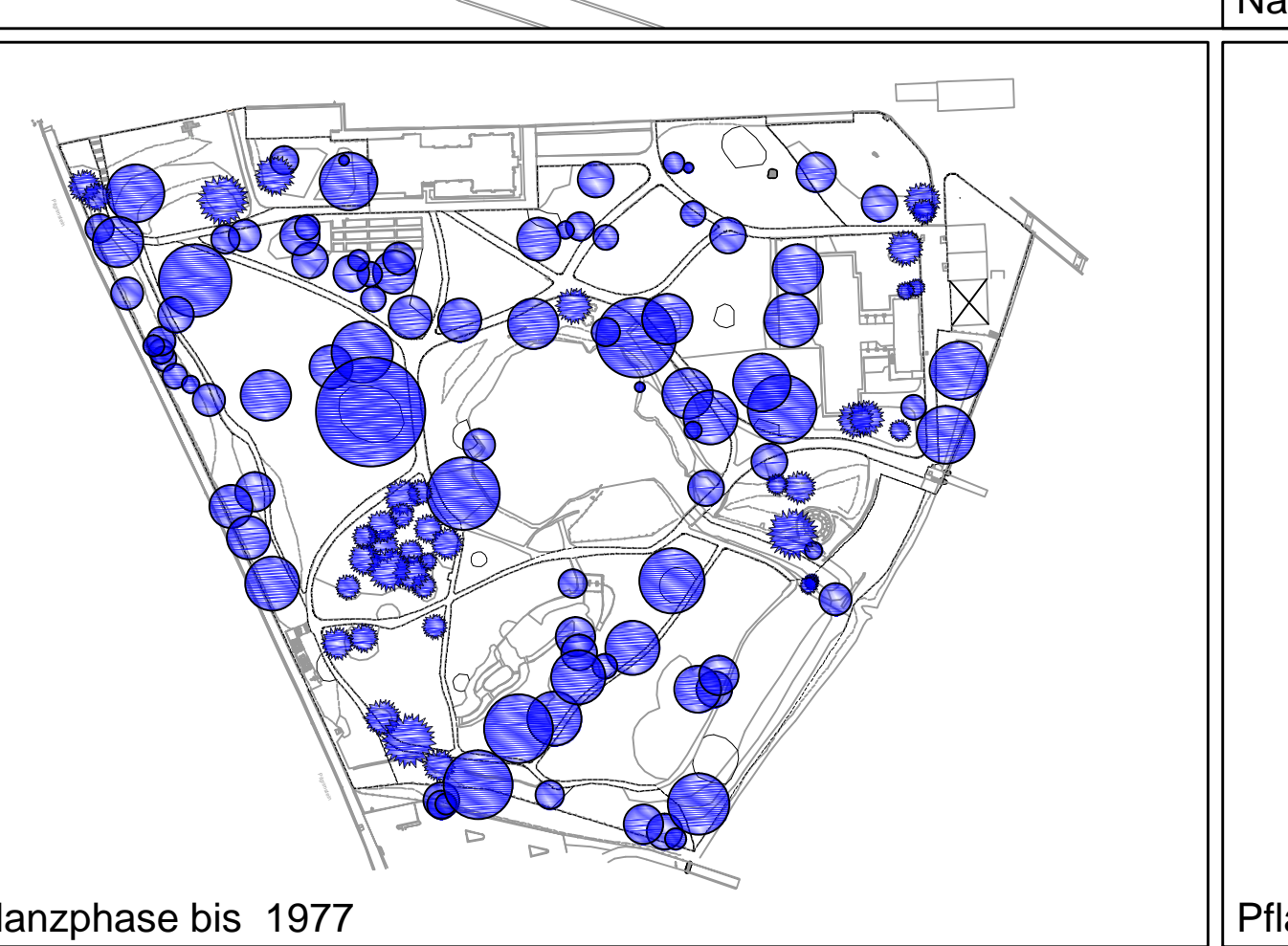
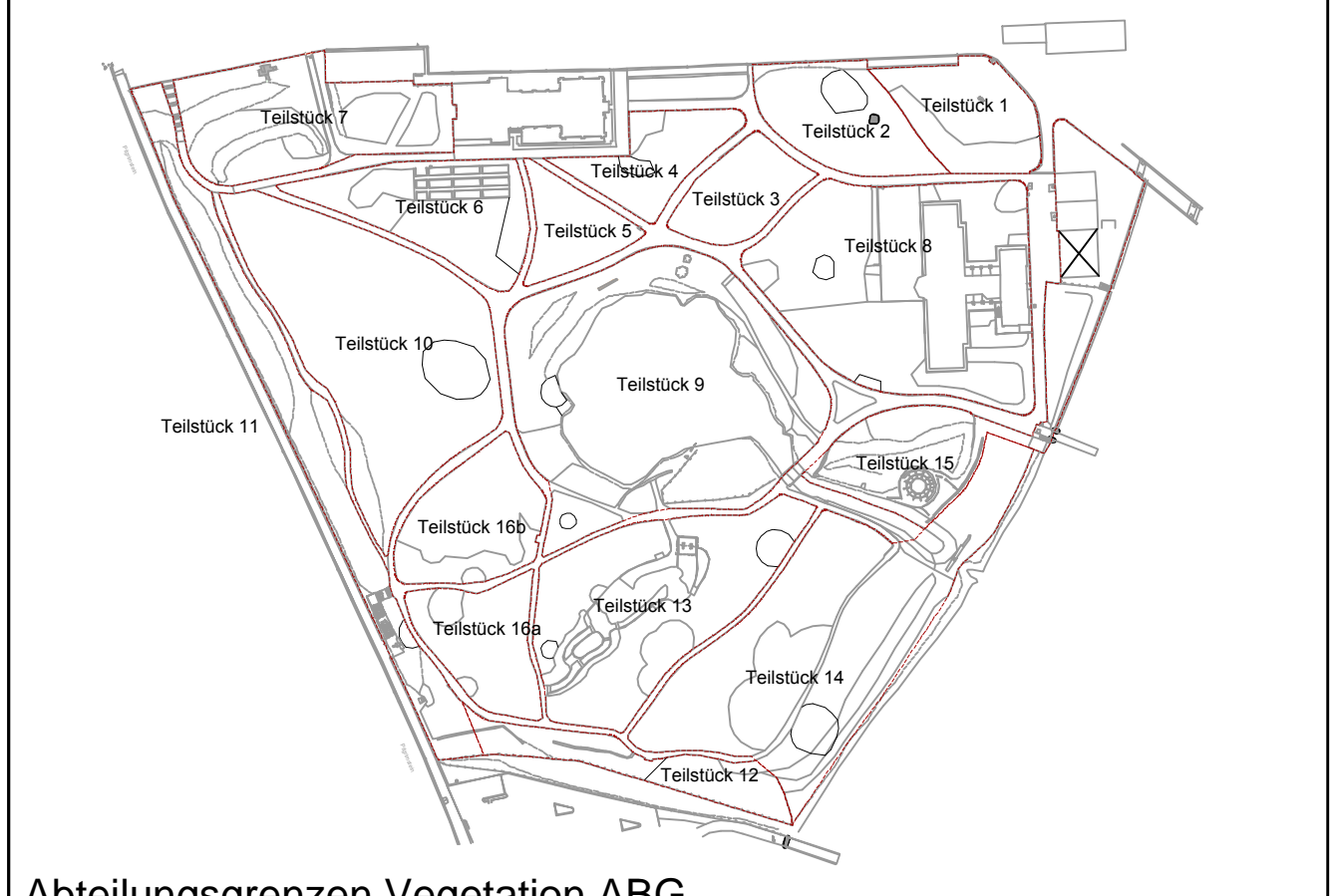
Abteilung	Baum-Nr.	Baumart	Pflanzjahr	Entwicklungsphase
Teilstück 1 (ehem. Parkplatz)	1	Fraxinus argusfolia (Hehl)	1970	R
Teilstück 1 (ehem. Parkplatz)	2	Taxus baccata	1960	A
Teilstück 1 (ehem. Parkplatz)	3	Taxus baccata	1960	R
Teilstück 1 (ehem. Parkplatz)	4	Phellospondon japonicum	1970	A
Teilstück 1 (ehem. Parkplatz)	5	Tilia x vulgaris	1975	R
Teilstück 2 (Nordamerika)	1	Betula pendula	1990	J
Teilstück 2 (Nordamerika)	2	Betula papyrifera	2007	J
Teilstück 2 (Nordamerika)	3	Thuja plicata	1930	R
Teilstück 2 (Nordamerika)	4	Fagus grandifolia	1960	A
Teilstück 2 (Nordamerika)	5	Amelanchier laevis	1960	R
Teilstück 2 (Nordamerika)	6	Magnolia speciosa	1960	R
Teilstück 2 (Nordamerika)	7	Torreya californica	1930	R
Teilstück 2 (Nordamerika)	8	Pseudotsuga menziesii	1940	R
Teilstück 3 (Geophytenwiese)	1	Diospyros virginiana	1960	R
Teilstück 3 (Geophytenwiese)	2	Castanea pumila	1960	A
Teilstück 3 (Geophytenwiese)	3	Liquidambar styraciflua	1965	A
Teilstück 3 (Geophytenwiese)	4	Quercus rubra	1970	A
Teilstück 3 (Geophytenwiese)	5	Quercus rubra	1970	A
Teilstück 3 (Geophytenwiese)	6	Prunus serotina 'Black Cherry'	1975	R
Teilstück 3 (Geophytenwiese)	7	Betula alleghaniensis	2010	J
Teilstück 4 (Asien)	1	Toxicodendron verniciflua	1930	H
Teilstück 4 (Asien)	2	Ginkgo biloba	1960	R
Teilstück 4 (Asien)	3	Albizia salweenifolia	1960	A
Teilstück 4 (Asien)	4	Acer palmatum	1960	A
Teilstück 4 (Asien)	5	Magnolia hypoleuca	1960	A
Teilstück 4 (Asien)	6	Juniperus chinensis	1930	R
Teilstück 4 (Asien)	7	Gleditsia triacanthos	1930	R
Teilstück 4 (Asien)	8	Cercidiphyllum japonicum	1930	A
Teilstück 4 (Asien)	9	Paulownia tomentosa (Hehl)	1930	A
Teilstück 4 (Asien)	10	Magnolia acuminata	1930	A
Teilstück 5 (südl. vom Institut)	1	Betula ermani	2005	J
Teilstück 5 (südl. vom Institut)	2	Quercus rubra	1980	J
Teilstück 5 (südl. vom Institut)	3	Prunus serrula	1960	A
Teilstück 5 (südl. vom Institut)	4	Betula platyphylla	2007	J
Teilstück 5 (südl. vom Institut)	5	Catalpa ovata	2007	J
Teilstück 6 (südl. vom Institut)	6	Cornus mas	1980	R
Teilstück 6 (südl. vom Institut)	7	Amelanchier spicata	1970	R
Teilstück 6 (südl. vom Institut)	8	Fraxinus ornus	1960	A
Teilstück 6 (südl. vom Institut)	9	Crataegus monogyna	1960	A
Teilstück 6 (südl. vom Institut)	10	Rhamnus cathartica	1960	A
Teilstück 6 (südl. vom Institut)	11	Rhamnus frangula	1960	A
Teilstück 6 (südl. vom Institut)	12	Prunus spinosa	1960	A
Teilstück 6 (südl. vom Institut)	13	Sorbus aucuparia 'Edule'	1975	A
Teilstück 6 (südl. vom Institut)	14	Sophora japonica	1975	R
Teilstück 6 (südl. vom Institut)	15	Crataegus pentstemon	1975	R
Teilstück 6 (südl. vom Institut)	16	Betula pubescens	1975	R
Teilstück 6 (südl. vom Institut)	17	Betula pendula	1975	R
Teilstück 7 (westlich vom Institut)	1	Parrotia persica	1960	R
Teilstück 7 (westlich vom Institut)	2	Parrotia persica	1960	H
Teilstück 7 (westlich vom Institut)	3	Phellospondon japonicum	1940	A
Teilstück 7 (westlich vom Institut)	4	Stewartia monadelphica	1960	R
Teilstück 7 (westlich vom Institut)	5	Chamaecyparis pisifera 'Plumosa'	1960	R
Teilstück 7 (westlich vom Institut)	6	Fagus sylvatica 'Purpurea'	1970	R
Teilstück 7 (westlich vom Institut)	7	Acer saccharinum 'Wieri'	1960	A
Teilstück 7 (westlich vom Institut)	8	Acer saccharinum	1960	R
Teilstück 8 (bei Muszlerhaus)	1	Pinus omorika	1970	R
Teilstück 8 (bei Muszlerhaus)	2	Pinus omorika	1970	R
Teilstück 8 (bei Muszlerhaus)	3	Pinus nigra nigra	1970	J
Teilstück 8 (bei Muszlerhaus)	4	Robinia pseudoacacia	1970	R
Teilstück 8 (bei Muszlerhaus)	5	Sophora japonica	1970	R
Teilstück 8 (bei Muszlerhaus)	6	Chamaecyparis	1970	R
Teilstück 8 (bei Muszlerhaus)	7	Acer pensylvanicum (Hehl)	2007	J
Teilstück 8 (bei Muszlerhaus)	8	Sorbus aria	2009	J
Teilstück 8 (bei Muszlerhaus)	9	Malus toringo	2009	J
Teilstück 8 (bei Muszlerhaus)	10	Sorbus domestica	1960	A
Teilstück 8 (bei Muszlerhaus)	11	Alnus incana	1960	R
Teilstück 8 (bei Muszlerhaus)	12	Acer saccharinum 'Wieri'	1960	R
Teilstück 8 (bei Muszlerhaus)	13	Pinus nigra nigra	1975	J
Teilstück 8 (bei Muszlerhaus)	14	Pinus nigra nigra	1975	J
Teilstück 8 (bei Muszlerhaus)	15	Sorbus aucuparia	1975	R
Teilstück 8 (bei Muszlerhaus)	16	Taxus canadensis	1980	J
Teilstück 8 (bei Muszlerhaus)	17	Cedrus atlantica 'Glauca'	1983	J
Teilstück 8 (bei Muszlerhaus)	18	Abies koronika	1975	R
Teilstück 9 (am Teich)	1	Fagus sylvatica 'Fastigiata'	1970	J
Teilstück 9 (am Teich)	2	Tilia platyphyllos 'Lacinate'	1960	R
Teilstück 9 (am Teich)	3	Acer negundo 'Variegatum'	1960	A
Teilstück 9 (am Teich)	4	Quercus rubra	1970	R
Teilstück 9 (am Teich)	5	Populus nigra 'Italica'	1970	R
Teilstück 9 (am Teich)	6	Fagus sylvatica 'Purpurea tricolor'	1960	A
Teilstück 9 (am Teich)	7	Magnolia soulangera	1960	R
Teilstück 9 (am Teich)	8	Cornus florida	1960	R
Teilstück 9 (am Teich)	9	Populus tremula (Hehl)	2010	J
Teilstück 9 (am Teich)	10	Gymnocladus dioica	1960	R
Teilstück 9 (am Teich)	11	Carya ovata	1930	A
Teilstück 9 (am Teich)	12	Fagus sylvatica 'Fastigiata'	1930	R
Teilstück 9 (am Teich)	13	Taxodium distichum	1980	J
Teilstück 9 (am Teich)	14	Taxodium distichum	1980	R
Teilstück 9 (am Teich)	15	Carpinus betulus	1960	R
Teilstück 9 (am Teich)	16	Zelkova serrata	1960	R
Teilstück 9 (am Teich)	17	Fagus sylvatica 'Lacinate' (Hehl)	2010	J
Teilstück 9 (am Teich)	18	Salix alba (Hehl)	1960	A
Teilstück 10 (Arboretum)	1	Populus alba	1960	A
Teilstück 10 (Arboretum)	2	Carpinus betulus	1960	R
Teilstück 10 (Arboretum)	3	Fagus sylvatica	2007	J
Teilstück 10 (Arboretum)	4	Corylus colurna	1960	R
Teilstück 10 (Arboretum)	5	Carpinus betulus (Havenbesen)	1930	A
Teilstück 10 (Arboretum)	6	Celtis sinensis	1950	R
Teilstück 10 (Arboretum)	7	Castanea sativa	1950	A
Teilstück 10 (Arboretum)	8	Juglans x boidy	1930	A
Teilstück 10 (Arboretum)	9	Platanus x havilandii	1960	R
Teilstück 10 (Arboretum)	10	Platanus x acerifolia	1960	R
Teilstück 11 (Rand Pilgrimstein)	1	Taxus baccata (Hehl)	1960	R
Teilstück 11 (Rand Pilgrimstein)	2	Taxus baccata	1960	R
Teilstück 11 (Rand Pilgrimstein)	3	Taxus baccata	1975	J
Teilstück 11 (Rand Pilgrimstein)	4	Acer campestre	1970	R
Teilstück 11 (Rand Pilgrimstein)	5	Acer saccharinum	1985	J
Teilstück 11 (Rand Pilgrimstein)	6	Fraxinus excelsior	1960	J
Teilstück 11 (Rand Pilgrimstein)	7	Carpinus betulus	1975	R
Teilstück 11 (Rand Pilgrimstein)	8	Carpinus betulus	1975	R
Teilstück 11 (Rand Pilgrimstein)	9	Carpinus betulus	1975	R
Teilstück 11 (Rand Pilgrimstein)	10	Carpinus betulus	1975	R
Teilstück 11 (Rand Pilgrimstein)	11	Carpinus betulus	1975	R
Teilstück 11 (Rand Pilgrimstein)	12	Carpinus betulus	1965	J

### Historisches Baualter

- Pflanzphase bis 1850
- Pflanzphase bis 1886
- Pflanzphase bis 1920
- Pflanzphase bis 1945
- Pflanzphase bis 1977
- Pflanzphase bis heute

Pflanzphasen am historischen Standort  
 (\* = laut aktueller Bestandaufnahme nicht mehr vorhanden)

Bestandsbaum ohne Plakette  
 (ohne dendrologische Bewertung)



Quelle: Baumkataster "Alter botanischer Garten Marburg"  
 Philipps-Universität Marburg  
 Bautechnik M. Schumann in Zusammenarbeit mit ABG, Juli 2017



Vermessungsleiter	Bauleiter	Michael Schumann	Bestandsplan	Alter Botanischer Garten	J	J	Juli 2017
Verfasser	Bezeichnung		Plan-Nr.	Index	Datum		
Rangunt							