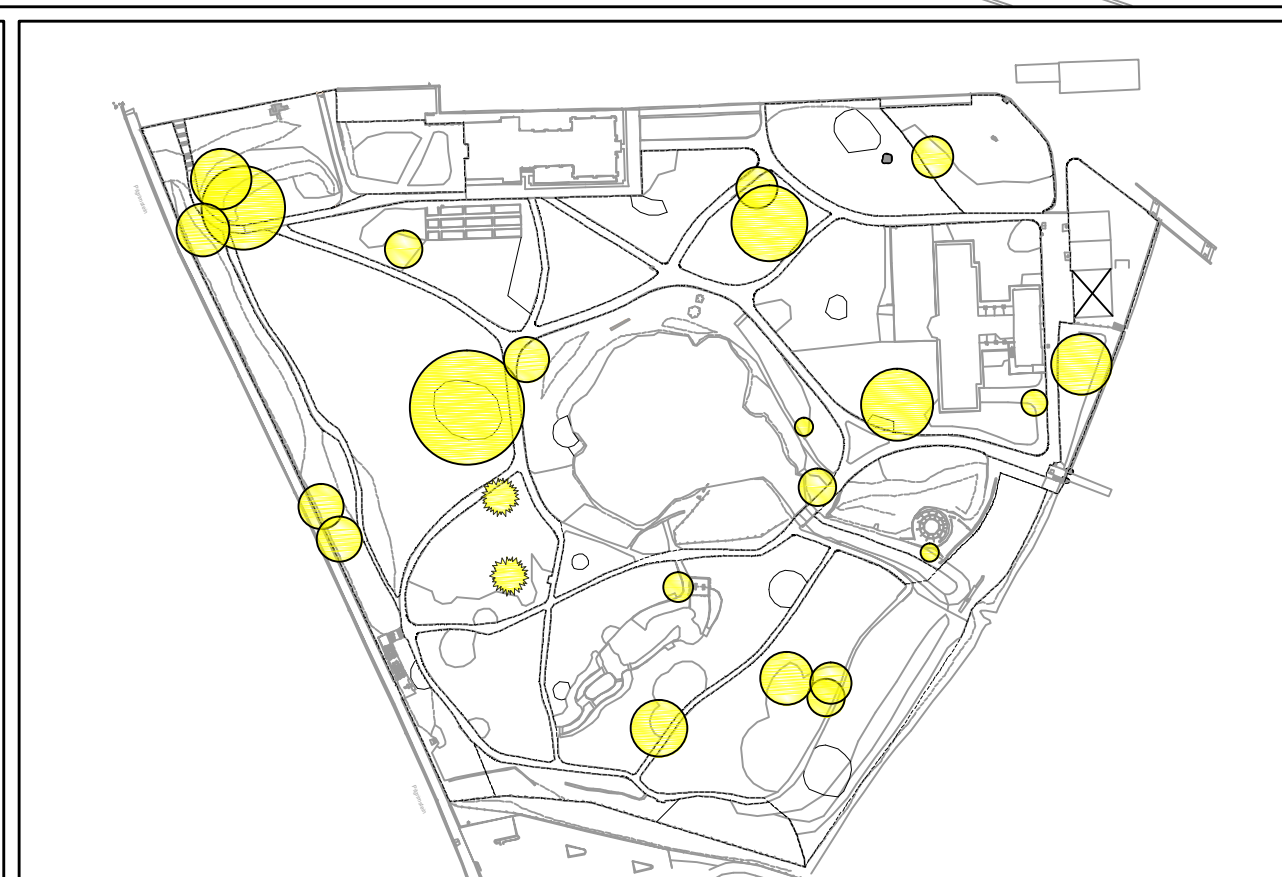
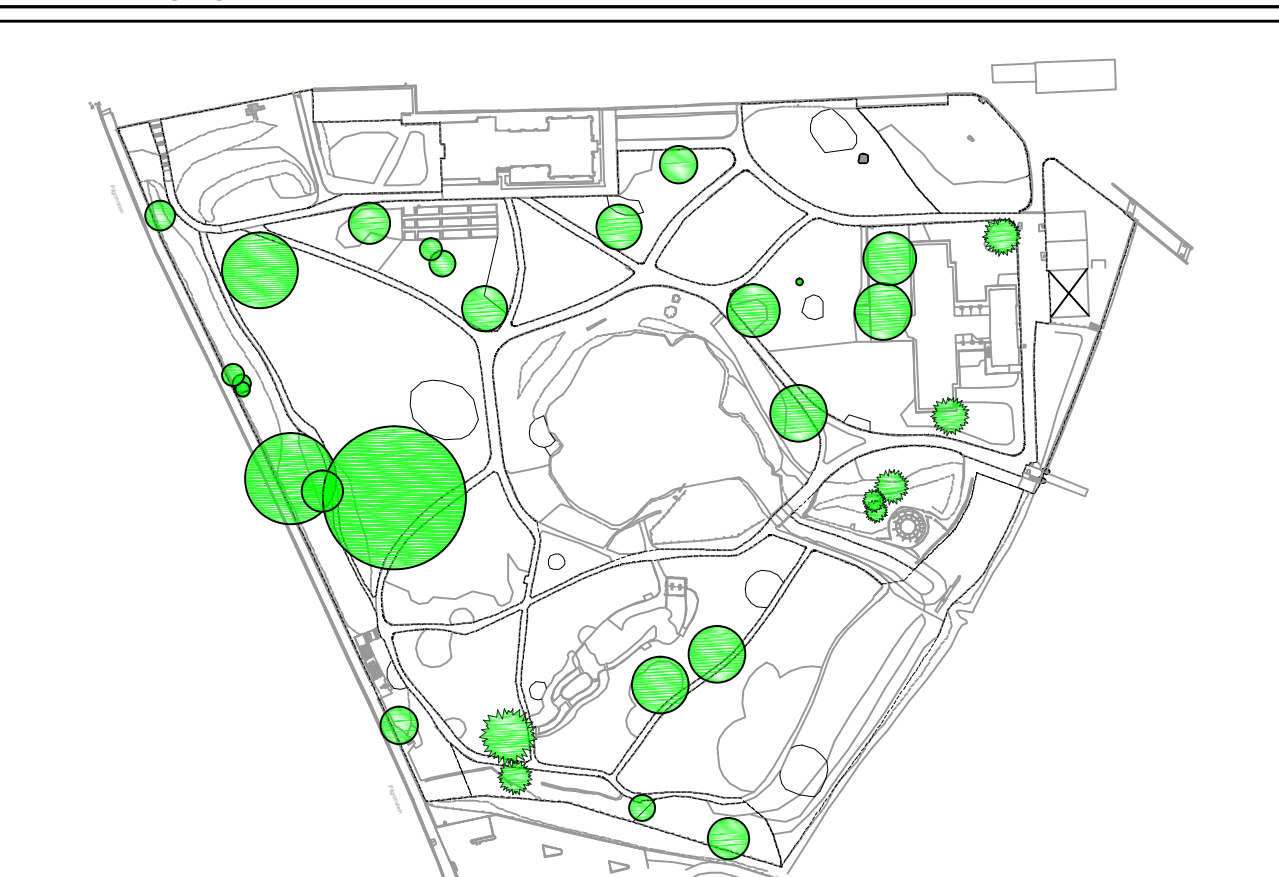
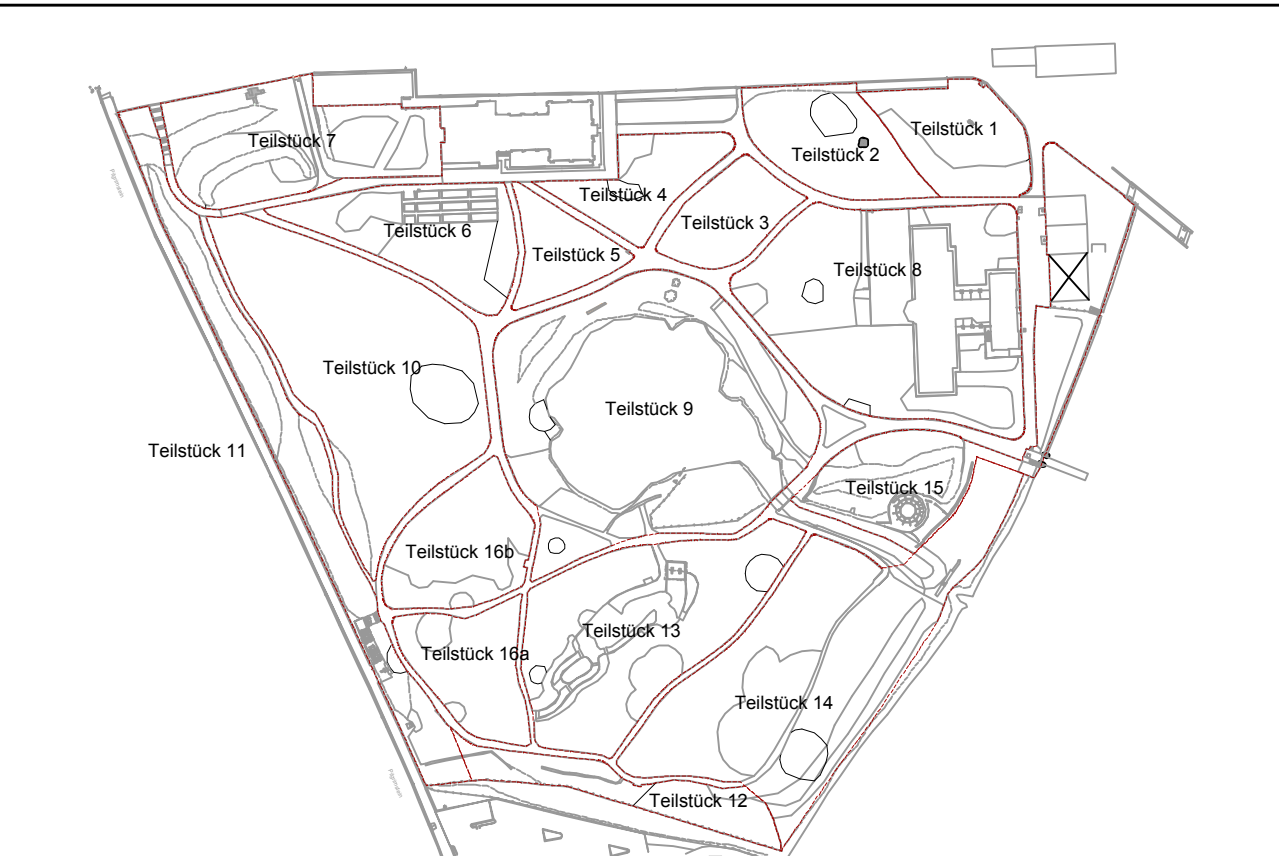
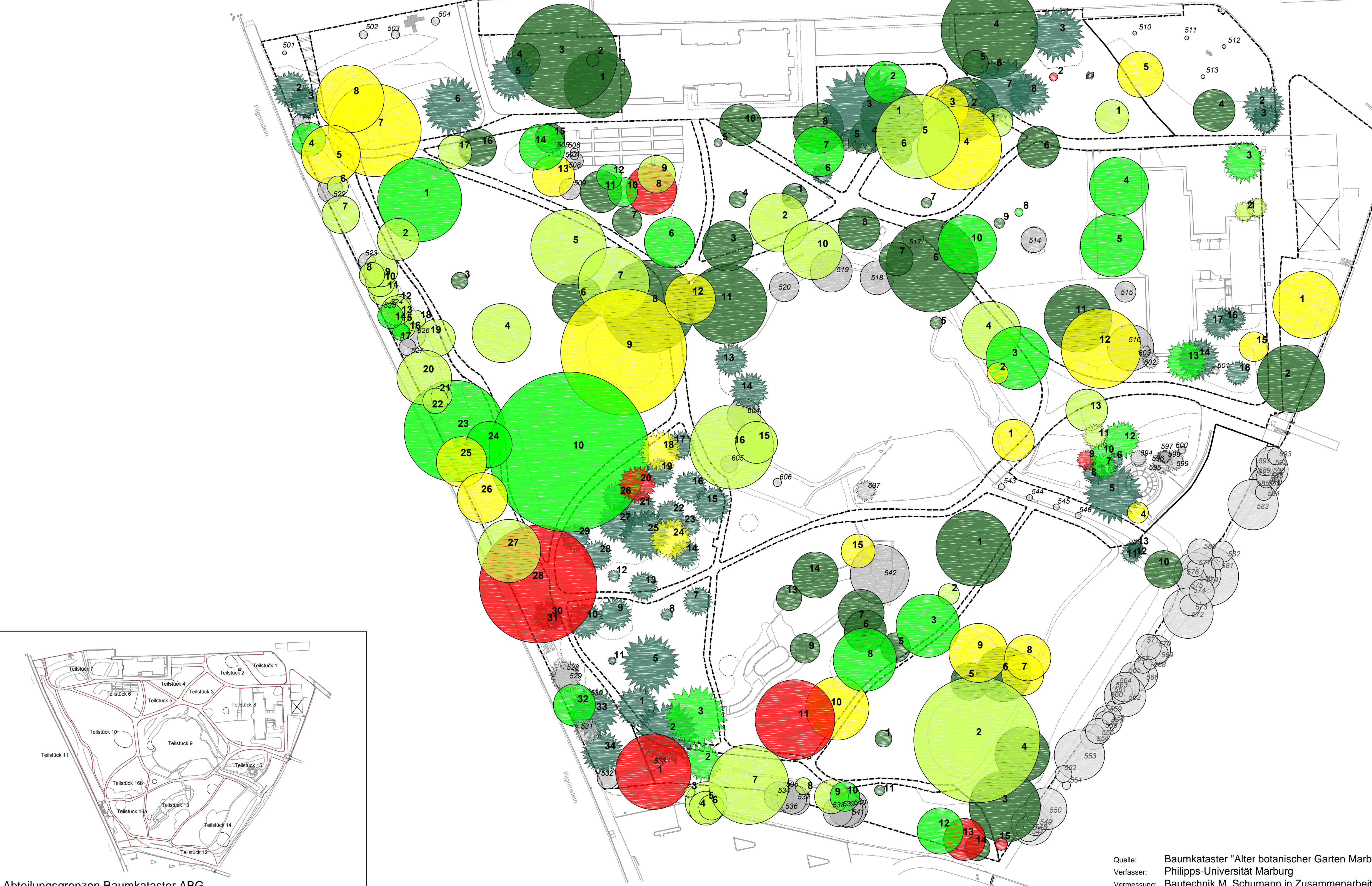


Teilstück	Arten	Klimatoleranz
Teilstück 11 (Rand Pilgrimstein)	14 Acer campestre	1,1
Teilstück 11 (Rand Pilgrimstein)	15 Acer campestre	1,1
Teilstück 11 (Rand Pilgrimstein)	16 Carpinus betulus	2,1
Teilstück 11 (Rand Pilgrimstein)	17 Acer campestre	2,1
Teilstück 11 (Rand Pilgrimstein)	18 Carpinus betulus	2,1
Teilstück 11 (Rand Pilgrimstein)	19 Carpinus betulus	2,1
Teilstück 11 (Rand Pilgrimstein)	20 Acer platanoides	2,1
Teilstück 11 (Rand Pilgrimstein)	21 Carpinus betulus	2,1
Teilstück 11 (Rand Pilgrimstein)	22 Carpinus betulus	2,1
Teilstück 11 (Rand Pilgrimstein)	23 Sophora japonica	1,2
Teilstück 11 (Rand Pilgrimstein)	24 Quercus macrocarpa	3,2
Teilstück 11 (Rand Pilgrimstein)	25 Tilia platyphyllos 'Lacinate'	3,2
Teilstück 11 (Rand Pilgrimstein)	26 Tilia platyphyllos	3,2
Teilstück 11 (Rand Pilgrimstein)	27 Fraxinus excelsior	2,2
Teilstück 11 (Rand Pilgrimstein)	28 Acer pseudoplatanus	4,1
Teilstück 11 (Rand Pilgrimstein)	29 Taxus baccata (NHT)	1,1
Teilstück 11 (Rand Pilgrimstein)	30 Taxus baccata	1,1
Teilstück 11 (Rand Pilgrimstein)	31 Taxus baccata	1,1
Teilstück 11 (Rand Pilgrimstein)	32 Ginkgo biloba (männlich)	1,2
Teilstück 11 (Rand Pilgrimstein)	33 Taxus baccata	1,1
Teilstück 11 (Rand Pilgrimstein)	34 Taxus baccata	1,1
Teilstück 12 (Südrand)	1 Acer pseudoplatanus	4,1
Teilstück 12 (Südrand)	2 Pinus sylvestris	1,1
Teilstück 12 (Südrand)	3 Pinus ornata	2,1
Teilstück 12 (Südrand)	4 Betula pendula	2,1
Teilstück 12 (Südrand)	5 Betula pendula	2,1
Teilstück 12 (Südrand)	6 Betula pendula	2,1
Teilstück 12 (Südrand)	7 Carpinus betulus	2,1
Teilstück 12 (Südrand)	8 Betula pendula	2,1
Teilstück 12 (Südrand)	9 Betula pendula	2,1
Teilstück 12 (Südrand)	10 Acer campestre	4,1
Teilstück 12 (Südrand)	11 Fagus sylvatica 'Pendula'	1,1
Teilstück 12 (Südrand)	12 Ostrea carpinifolia	1,1
Teilstück 12 (Südrand)	13 Betula papyrifera	4,1
Teilstück 12 (Südrand)	14 Betula lenta	4,1
Teilstück 12 (Südrand)	15 Aesculus hippocastanum	4,1
Teilstück 13 (Bindengarten)	1 Fagus sylvatica 'Atropurpurea'	1,3
Teilstück 13 (Bindengarten)	2 Monia alba	1,3
Teilstück 13 (Bindengarten)	3 Acer monspeliense	1,2
Teilstück 13 (Bindengarten)	4 Acer ginnala (NHT)	1,1
Teilstück 13 (Bindengarten)	5 Acer tataricum	1,1
Teilstück 13 (Bindengarten)	6 Acer maxmowiczianum	1,1
Teilstück 13 (Bindengarten)	7 Acer caprinifolium	1,1
Teilstück 13 (Bindengarten)	8 Acer campestre	4,1
Teilstück 13 (Bindengarten)	9 Cercidiphyllum japonicum	1,1
Teilstück 13 (Bindengarten)	10 Acer saccharinum	3,1
Teilstück 13 (Bindengarten)	11 Betula papyrifera	4,1
Teilstück 13 (Bindengarten)	12 Nothofagus antarctica (NHT)	1,1
Teilstück 13 (Bindengarten)	13 Betula pendula 'Young'	1,1
Teilstück 13 (Bindengarten)	14 Phellodendron japonicum	1,1
Teilstück 13 (Bindengarten)	15 Catalpa bignonioides	3,3
Teilstück 14 (Liegewiese am Mühlgraben)	1 Fagus sylvatica 'Fountain'	2,2
Teilstück 14 (Liegewiese am Mühlgraben)	2 Quercus petraea	1,3
Teilstück 14 (Liegewiese am Mühlgraben)	3 Davidia involucreata	1,3
Teilstück 14 (Liegewiese am Mühlgraben)	4 Hamamelis virginiana	1,3
Teilstück 14 (Liegewiese am Mühlgraben)	5 Magnolia acuminata	1,3
Teilstück 14 (Liegewiese am Mühlgraben)	6 Magnolia hypoleuca	3,2
Teilstück 14 (Liegewiese am Mühlgraben)	7 Magnolia kobus	3,2
Teilstück 14 (Liegewiese am Mühlgraben)	8 Magnolia kobus	3,2
Teilstück 14 (Liegewiese am Mühlgraben)	9 Liriodendron tulipifera	3,2
Teilstück 14 (Liegewiese am Mühlgraben)	10 Fraxinus excelsior 'Pendula'	1,1
Teilstück 14 (Liegewiese am Mühlgraben)	11 Chamaecyparis pisifera 'Aurea'	1,1
Teilstück 14 (Liegewiese am Mühlgraben)	12 Chamaecyparis pisifera 'Aurea'	1,1
Teilstück 14 (Liegewiese am Mühlgraben)	13 Chamaecyparis pisifera 'Aurea'	1,1
Teilstück 15 (Eingang Mühlgraben/Alpenrum)	1 Quercus robur	3,1
Teilstück 15 (Eingang Mühlgraben/Alpenrum)	2 Fagus sylvatica	3,1
Teilstück 15 (Eingang Mühlgraben/Alpenrum)	3 Salix caprea (NHT)	3,1
Teilstück 15 (Eingang Mühlgraben/Alpenrum)	4 Sorbus aucuparia	1,1
Teilstück 15 (Eingang Mühlgraben/Alpenrum)	5 Pinus strobus	1,1
Teilstück 15 (Eingang Mühlgraben/Alpenrum)	6 Taxus canadensis	1,1
Teilstück 15 (Eingang Mühlgraben/Alpenrum)	7 Pinus nigra nigra	1,1
Teilstück 15 (Eingang Mühlgraben/Alpenrum)	8 Thuja canadensis	1,1
Teilstück 15 (Eingang Mühlgraben/Alpenrum)	9 Cedrus atlantica 'Glauc'	1,4
Teilstück 15 (Eingang Mühlgraben/Alpenrum)	10 Pinus nigra nigra	1,1
Teilstück 15 (Eingang Mühlgraben/Alpenrum)	11 Pinus montana	2,1
Teilstück 15 (Eingang Mühlgraben/Alpenrum)	12 Pinus nigra nigra	1,1
Teilstück 15 (Eingang Mühlgraben/Alpenrum)	13 Eucornia almodes	2,2
Teilstück 16 (16a)	1 Thuja canadensis	1,1
Teilstück 16 (16a)	2 Abies pinsapo	2,1
Teilstück 16 (16a)	3 Pinus nigra	1,1
Teilstück 16 (16a)	5 Abies pinsapo	2,1
Teilstück 16 (16a)	7 Picea pungens 'Koster'	1,1
Teilstück 16 (16a)	8 Picea abies	1,1
Teilstück 16 (16a)	9 Abies alba	1,1
Teilstück 16 (16a)	10 Pseudotsuga merzseili	1,1
Teilstück 16 (16a)	11 Abies concolor	1,1
Teilstück 16 (16b)	12 Chamaecyparis	1,1
Teilstück 16 (16b)	13 Picea orientalis	1,1
Teilstück 16 (16b)	14 Chamaecyparis laws 'Alumii'	1,1
Teilstück 16 (16b)	15 Sequoiadendron giganteum	1,1
Teilstück 16 (16b)	16 Thuja plicata 'Zebra'	1,1
Teilstück 16 (16b)	17 Chamaecyparis laws 'Lana'	1,1
Teilstück 16 (16b)	18 Metasequoia glyptostroboides	3,1
Teilstück 16 (16b)	19 Thuja occidentalis 'Idamora'	1,1
Teilstück 16 (16b)	20 Cedrus atlantica 'Glauc'	1,4
Teilstück 16 (16b)	21 Chamaecyparis Squarrosa	1,1
Teilstück 16 (16b)	22 Thuja spec.	1,1
Teilstück 16 (16b)	23 Juniperus chinensis	1,1
Teilstück 16 (16b)	24 Metasequoia glyptostroboides	3,1
Teilstück 16 (16b)	25 Thuja plicata	1,1
Teilstück 16 (16b)	26 Chamaecyparis spec.	1,1
Teilstück 16 (16b)	27 Chamaecyparis pisifera	1,1
Teilstück 16 (16b)	28 Picea jezoensis	1,1
Teilstück 16 (16b)	29 Cunninghamia lanceolata	1,1



Abteilung	Baum-Nr.	Baumart	Klimatoleranz
Teilstück 1 (ehem. Parkplatz)	1	Fraxinus angustifolia (NHT)	1,1
Teilstück 1 (ehem. Parkplatz)	2	Taxus baccata	1,1
Teilstück 1 (ehem. Parkplatz)	3	Taxus baccata	1,1
Teilstück 1 (ehem. Parkplatz)	4	Phellodendron japonicum	1,1
Teilstück 1 (ehem. Parkplatz)	5	Tilia x vulgaris	3,1
Teilstück 2 (Nordamerika)	1	Betula pendula	2,1
Teilstück 2 (Nordamerika)	2	Betula papyrifera	4,1
Teilstück 2 (Nordamerika)	3	Thuja plicata	1,1
Teilstück 2 (Nordamerika)	4	Fagus grandifolia	1,1
Teilstück 2 (Nordamerika)	5	Ametanther lavis	1,1
Teilstück 2 (Nordamerika)	6	Magnolia speciosa	1,1
Teilstück 2 (Nordamerika)	7	Torreya californica	1,1
Teilstück 2 (Nordamerika)	8	Pseudotsuga menziesii	1,1
Teilstück 3 (Geophytewiese)	1	Diospyrus virginiana	2,2
Teilstück 3 (Geophytewiese)	2	Castanea pumila	1,1
Teilstück 3 (Geophytewiese)	3	Liquidambar styraciflua	2,3
Teilstück 3 (Geophytewiese)	4	Quercus robur	1,1
Teilstück 3 (Geophytewiese)	5	Quercus rubra	2,2
Teilstück 3 (Geophytewiese)	6	Pinus serotina 'Black Cherry'	1,1
Teilstück 3 (Geophytewiese)	7	Betula alleghaniensis	1,1
Teilstück 4 (Asien)	1	Toxicodendron vernicifluum	1,1
Teilstück 4 (Asien)	2	Ginkgo biloba	1,2
Teilstück 4 (Asien)	3	Larix kaempferi	1,1
Teilstück 4 (Asien)	4	Acer palmatum	1,1
Teilstück 4 (Asien)	5	Magnolia hypoleuca	1,1
Teilstück 4 (Asien)	6	Juniperus chinensis	1,1
Teilstück 4 (Asien)	7	Gleditsia tracanthos	1,2
Teilstück 4 (Asien)	8	Cercidiphyllum japonicum	1,1
Teilstück 4 (Asien)	9	Paulownia tomentosa (NHT)	1,1
Teilstück 4 (Asien)	10	Magnolia acuminata	1,1
Teilstück 5 (süd. vom Institut)	1	Betula serotina	2,2
Teilstück 5 (süd. vom Institut)	2	Quercus rubra	2,2
Teilstück 5 (süd. vom Institut)	3	Pinus serotina	1,1
Teilstück 5 (süd. vom Institut)	4	Betula papyrifera	1,1
Teilstück 5 (süd. vom Institut)	5	Catalpa ovata	1,1
Teilstück 6 (süd. vom Institut)	6	Cornus mas	1,1
Teilstück 6 (süd. vom Institut)	7	Ametanther speciosa	1,4
Teilstück 6 (süd. vom Institut)	8	Fraxinus ornus	1,1
Teilstück 6 (süd. vom Institut)	9	Crataegus monogyna	2,1
Teilstück 6 (süd. vom Institut)	10	Rhamnus cathartica	1,1
Teilstück 6 (süd. vom Institut)	11	Rhamnus frangula	1,1
Teilstück 6 (süd. vom Institut)	12	Prunus spinosa	1,1
Teilstück 6 (süd. vom Institut)	13	Sorbus aucuparia 'Edule'	3,1
Teilstück 6 (süd. vom Institut)	14	Sophora japonica	1,1
Teilstück 6 (süd. vom Institut)	15	Crataegus pentagyna	1,1
Teilstück 6 (süd. vom Institut)	16	Betula pubescens	1,1
Teilstück 6 (süd. vom Institut)	17	Betula pendula	2,1
Teilstück 7 (westlich vom Institut)	1	Parrotia persica	1,1
Teilstück 7 (westlich vom Institut)	2	Pteris tyas hispida	1,1
Teilstück 7 (westlich vom Institut)	3	Phellodendron japonicum	1,1
Teilstück 7 (westlich vom Institut)	4	Stewartia monadelphica	1,1
Teilstück 7 (westlich vom Institut)	5	Chamaecyparis pisifera 'Plumosa'	1,1
Teilstück 7 (westlich vom Institut)	6	Fagus sylvatica 'Purpurea'	1,1
Teilstück 7 (westlich vom Institut)	7	Acer saccharinum 'Wieri'	3,1
Teilstück 7 (westlich vom Institut)	8	Acer saccharinum	3,1
Teilstück 8 (bei Muszlerhaus)	1	Picea omorika	2,1
Teilstück 8 (bei Muszlerhaus)	2	Picea omorika	2,1
Teilstück 8 (bei Muszlerhaus)	3	Pinus nigra nigra	1,1
Teilstück 8 (bei Muszlerhaus)	4	Robinia pseudoacacia	1,1
Teilstück 8 (bei Muszlerhaus)	5	Sophora japonica	1,1
Teilstück 8 (bei Muszlerhaus)	6	Cichorium liliace	1,2
Teilstück 8 (bei Muszlerhaus)	7	Acer persyclyon (NHT)	1,1
Teilstück 8 (bei Muszlerhaus)	8	Sorbus aria	1,1
Teilstück 8 (bei Muszlerhaus)	9	Malus toringo	1,1
Teilstück 8 (bei Muszlerhaus)	10	Sorbus domestica	1,3
Teilstück 8 (bei Muszlerhaus)	11	Alliantus vitmiana	1,1
Teilstück 8 (bei Muszlerhaus)	12	Acer saccharinum 'Wieri'	3,1
Teilstück 8 (bei Muszlerhaus)	13	Pinus nigra nigra	1,1
Teilstück 8 (bei Muszlerhaus)	14	Sorbus aucuparia	3,1
Teilstück 8 (bei Muszlerhaus)	15	Thuja canadensis	1,1
Teilstück 8 (bei Muszlerhaus)	16	Cedrus atlantica 'Glauc'	1,1
Teilstück 8 (bei Muszlerhaus)	17	Cedrus atlantica 'Glauc'	1,1
Teilstück 8 (bei Muszlerhaus)	18	Abies koreana	1,1
Teilstück 9 (am Teich)	1	Fagus sylvatica 'Fastigiata'	3,2
Teilstück 9 (am Teich)	2	Tilia platyphyllos 'Lacinate'	3,2
Teilstück 9 (am Teich)	3	Acer negundo 'Variiegatum'	1,1
Teilstück 9 (am Teich)	4	Quercus rubra	2,1
Teilstück 9 (am Teich)	5	Populus nigra 'Italica'	1,1
Teilstück 9 (am Teich)	6	Fagus sylvatica 'Purpurea tricolor'	1,1
Teilstück 9 (am Teich)	7	Magnolia x Soulangei	1,1
Teilstück 9 (am Teich)	8	Cornus florida	1,1
Teilstück 9 (am Teich)	9	Populus tremula (NHT)	1,1
Teilstück 9 (am Teich)	10	Gymnocladus dioica	2,2
Teilstück 9 (am Teich)	11	Carya ovata	1,1
Teilstück 9 (am Teich)	12	Fagus sylvatica 'Fastigiata'	3,2
Teilstück 9 (am Teich)	13	Taxodium distichum	1,1
Teilstück 9 (am Teich)	14	Taxodium distichum	1,1
Teilstück 9 (am Teich)	15	Carpinus betulus	2,1
Teilstück 9 (am Teich)	16	Zelkova serata	2,2
Teilstück 9 (am Teich)	17	Fagus sylvatica 'Lacinate' (NHT)	1,1
Teilstück 9 (am Teich)	18	Salix alba (NHT)	1,1
Teilstück 10 (Arboretum)	1	Populus alba	1,2
Teilstück 10 (Arboretum)	2	Carpinus betulus	2,1
Teilstück 10 (Arboretum)	3	Fagus sylvatica	2,1
Teilstück 10 (Arboretum)	4	Corylus colurna	2,2
Teilstück 10 (Arboretum)	5	Carpinus betulus (Havenbeeren)	2,1
Teilstück 10 (Arboretum)	6	Celtis sinensis	2,1
Teilstück 10 (Arboretum)	7	Castanea sativa	2,2
Teilstück 10 (Arboretum)	8	Juglans x hybrid	1,1
Teilstück 10 (Arboretum)	9	Platanus x acerifolia	3,3
Teilstück 10 (Arboretum)	10	Platanus x acerifolia	1,2
Teilstück 11 (Rand Pilgrimstein)	1	Taxus baccata (NHT)	1,1
Teilstück 11 (Rand Pilgrimstein)	2	Taxus baccata	1,1
Teilstück 11 (Rand Pilgrimstein)	3	Taxus baccata	1,1
Teilstück 11 (Rand Pilgrimstein)	4	Acer campestre	1,1
Teilstück 11 (Rand Pilgrimstein)	5	Acer saccharinum	3,1
Teilstück 11 (Rand Pilgrimstein)	6	Fraxinus excelsior	2,2
Teilstück 11 (Rand Pilgrimstein)	7	Carpinus betulus	2,1
Teilstück 11 (Rand Pilgrimstein)	8	Carpinus betulus	2,1
Teilstück 11 (Rand Pilgrimstein)	9	Carpinus betulus	2,1
Teilstück 11 (Rand Pilgrimstein)	10	Carpinus betulus	2,1
Teilstück 11 (Rand Pilgrimstein)	11	Carpinus betulus	2,1
Teilstück 11 (Rand Pilgrimstein)	12	Carpinus betulus	2,1
Teilstück 11 (Rand Pilgrimstein)	13	Carpinus betulus	2,1

Klimatoleranz (Trockentoleranz und Winterhärte)

- sehr gut geeignet
- gut geeignet
- geeignet, aber z.T. problematisch
- nur sehr eingeschränkt geeignet
- ungeeignet

Bestandsbaum mit Plakette
Bestandsbaum ohne Plakette
keine Bewertung nach KLAM vorliegend

Quelle: KLIMA-Artenmatrix für Stadtbäume (KLAM-Stadt) Gehölzartenwahl im urbanen Raum unter dem Aspekt des Klimawandels
Autoren: Andreas Roloff, Sten Giller und Stephan Bonn

Vermessungstechnik	Bautechnik Michael Schumann	Bestandsgärtner Alexander Büttner	J.	J.	Juli 2017
Verfasser	Bautechnik Alexander Büttner		Plan Nr.	Index	Datum
Planungslagen					
Änderungen/Erklärungen					
Name Datum Index					
Auftraggeber: Philipps - Universität Marburg, Botanischer Garten, Karl-von-Frisch-Straße 6 - 35032 Marburg					
Projekt: Parkfliegwerk, Alter Botanischer Garten, Marburg					
Bezeichnung: Baumbestand, Klimatoleranz		Projekt Nr: 17-18		Datum	
		Plan Nr. 2.08		Index	
				J.	
Sommerlad · Haase · Kuhlí · Landscapsarchitekten					
SHK		Sommerlad · Haase · Kuhlí · Landscapsarchitekten			
Lonsbrölle 18, D-35380 Gießen www.shk-landscapsarchitekten.de		Telefon +49 641 83268-0, Fax +49 641 83268-90, info@shk-landscapsarchitekten.de			
Freigabe Bauherr		Freigabe Architekt		Maßstab: 1:500 / 1:2000	
				Planungsphase: Bestandsaufnahme	
				Bearbeitet: Datum: 04.04.18	
				Ku: Datum:	
				Gezeichnet: Ho: Datum: 04.04.18	
				Plattform: 1210 x 594 mm	
				Dateiname: 0718208_DWG	

Quelle: Baumkataster "Alter botanischer Garten Marburg"
Verfasser: Philipps-Universität Marburg
Vermessung: Bautechnik M. Schumann in Zusammenarbeit mit ABG, Juli 2017