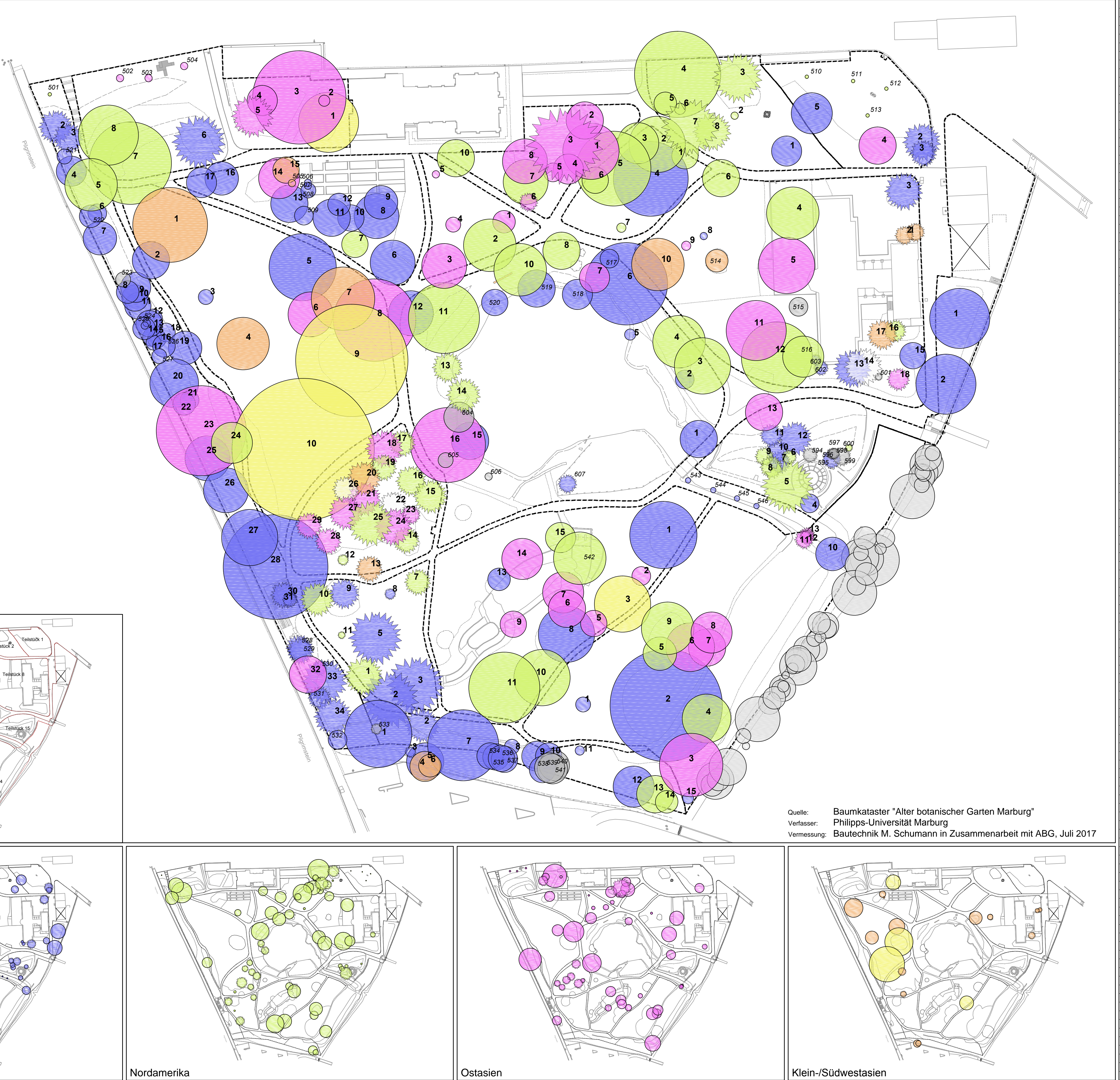


Teilstück	Rand	Artnr.	Region
Teilstück 11 (Rand Pilgrimstein)	14	Acer campestre	Europa/Mitteleuropa
Teilstück 11 (Rand Pilgrimstein)	15	Acer campestre	Europa/Mitteleuropa
Teilstück 11 (Rand Pilgrimstein)	16	Carpinus betulus	Europa/Kaukasus
Teilstück 11 (Rand Pilgrimstein)	17	Acer campestre	Europa/Kaukasus
Teilstück 11 (Rand Pilgrimstein)	18	Carpinus betulus	Europa/Kaukasus
Teilstück 11 (Rand Pilgrimstein)	19	Carpinus betulus	Europa/Kaukasus
Teilstück 11 (Rand Pilgrimstein)	20	Acer platanoides	Mitteleuropa/Kleinasien
Teilstück 11 (Rand Pilgrimstein)	21	Carpinus betulus	Europa/Kaukasus
Teilstück 11 (Rand Pilgrimstein)	22	Carpinus betulus	Europa/Kaukasus
Teilstück 11 (Rand Pilgrimstein)	23	Sophora japonica	China
Teilstück 11 (Rand Pilgrimstein)	24	Quercus macrocarpa	östl. Nordamerika
Teilstück 11 (Rand Pilgrimstein)	25	Tilia platyphyllos 'Lacinate'	Europa
Teilstück 11 (Rand Pilgrimstein)	26	Tilia platyphyllos	Europa
Teilstück 11 (Rand Pilgrimstein)	27	Fraxinus excelsior	Europa/Mitteleuropa
Teilstück 11 (Rand Pilgrimstein)	28	Acer pseudoplatanus	Europa/Westasien
Teilstück 11 (Rand Pilgrimstein)	29	Taxus baccata (NH)	Europa
Teilstück 11 (Rand Pilgrimstein)	30	Taxus baccata	Mitteleuropa/Kleinasien
Teilstück 11 (Rand Pilgrimstein)	31	Pinus sylvestris	Europa/Südwestasien
Teilstück 11 (Rand Pilgrimstein)	32	Thuja plicata (männlich)	China
Teilstück 11 (Rand Pilgrimstein)	33	Taxus baccata	Mitteleuropa/Kleinasien
Teilstück 11 (Rand Pilgrimstein)	34	Taxus baccata	Mitteleuropa/Kleinasien
Teilstück 12 (Südrand)	1	Acer pseudoplatanus	Europa/Westasien
Teilstück 12 (Südrand)	2	Pinus sylvestris	Europa/Südwestasien
Teilstück 12 (Südrand)	3	Pinus oonka	Europa/Südwestasien
Teilstück 12 (Südrand)	4	Betula pendula	Europa/Kleinasien
Teilstück 12 (Südrand)	5	Betula pendula	Europa/Kleinasien
Teilstück 12 (Südrand)	6	Betula pendula	Europa/Kleinasien
Teilstück 12 (Südrand)	7	Carpinus betulus	Europa/Kaukasus
Teilstück 12 (Südrand)	8	Betula pendula	Europa/Kleinasien
Teilstück 12 (Südrand)	9	Betula pendula	Europa/Kleinasien
Teilstück 12 (Südrand)	10	Acer campestre	Europa/Kleinasien
Teilstück 12 (Südrand)	11	Fagus sylvatica 'Pendula'	Europa
Teilstück 12 (Südrand)	12	Ostrya carpinifolia	Südwestasien/Kleinasien
Teilstück 12 (Südrand)	13	Betula papyrifera	östl. Nordamerika
Teilstück 12 (Südrand)	14	Betula lenta	östl. Nordamerika
Teilstück 12 (Südrand)	15	Aesculus hippocastanum	Südwestasien
Teilstück 13 (Bündengarten)	1	Fagus sylvatica 'Atropurpurea'	Europa
Teilstück 13 (Bündengarten)	2	Quercus petraea	China
Teilstück 13 (Bündengarten)	3	Acer monspessulanum	Europa/Westasien
Teilstück 13 (Bündengarten)	4	Acer ginnala (NH)	Japan/China
Teilstück 13 (Bündengarten)	5	Acer tataricum	China/Japan
Teilstück 13 (Bündengarten)	6	Acer maximowiczianum	China/Japan
Teilstück 13 (Bündengarten)	7	Acer campestre	China/Japan
Teilstück 13 (Bündengarten)	8	Acer campestre	Europa/Kleinasien
Teilstück 13 (Bündengarten)	9	Cercidiphyllum japonicum	Japan/China
Teilstück 13 (Bündengarten)	10	Acer saccharinum	östl. Nordamerika
Teilstück 13 (Bündengarten)	11	Betula papyrifera	östl. Nordamerika
Teilstück 13 (Bündengarten)	12	Notofagus antarctica (NH)	Argentinien/Chile
Teilstück 13 (Bündengarten)	13	Betula pendula 'Young'	Europa/Mitteleuropa
Teilstück 13 (Bündengarten)	14	Philadelphus japonicum	Japan/China
Teilstück 13 (Bündengarten)	15	Catalpa bignonioides	östl. Nordamerika
Teilstück 14 (Liegewiese am Mühlgraben)	1	Fagus sylvatica 'Fountain'	Europa
Teilstück 14 (Liegewiese am Mühlgraben)	2	Quercus petraea	Europa/Kleinasien
Teilstück 14 (Liegewiese am Mühlgraben)	3	Davidia involucreta	China
Teilstück 14 (Liegewiese am Mühlgraben)	4	Hamamelis virginiana	östl. Nordamerika
Teilstück 14 (Liegewiese am Mühlgraben)	5	Magnolia acuminata	östl. Nordamerika
Teilstück 14 (Liegewiese am Mühlgraben)	6	Magnolia hypoleuca	Japan/China
Teilstück 14 (Liegewiese am Mühlgraben)	7	Magnolia kobus	China
Teilstück 14 (Liegewiese am Mühlgraben)	8	Magnolia kobus	China
Teilstück 14 (Liegewiese am Mühlgraben)	9	Liriodendron tulipifera	östl. Nordamerika
Teilstück 14 (Liegewiese am Mühlgraben)	10	Fraxinus excelsior 'Pendula'	Europa/Kleinasien
Teilstück 14 (Liegewiese am Mühlgraben)	11	Chamaecyparis pisifera 'Aurea'	Japan
Teilstück 14 (Liegewiese am Mühlgraben)	12	Chamaecyparis pisifera 'Aurea'	Japan
Teilstück 14 (Liegewiese am Mühlgraben)	13	Chamaecyparis pisifera 'Aurea'	Japan
Teilstück 15 (Eingang Mühlgraben/Alpinum)	1	Quercus robur	Mitteleuropa/Kleinasien
Teilstück 15 (Eingang Mühlgraben/Alpinum)	2	Fagus sylvatica	Europa
Teilstück 15 (Eingang Mühlgraben/Alpinum)	3	Salix caprea (NH)	Europa
Teilstück 15 (Eingang Mühlgraben/Alpinum)	4	Sorbus aucuparia	Europa
Teilstück 15 (Eingang Mühlgraben/Alpinum)	5	Pinus strobus	östl. Nordamerika
Teilstück 15 (Eingang Mühlgraben/Alpinum)	6	Tsuga canadensis	östl. Nordamerika
Teilstück 15 (Eingang Mühlgraben/Alpinum)	7	Pinus nigra nigra	Europa
Teilstück 15 (Eingang Mühlgraben/Alpinum)	8	Tsuga canadensis	östl. Nordamerika
Teilstück 15 (Eingang Mühlgraben/Alpinum)	9	Cedrus atlantica 'Glauca'	Südwestasien/Kleinasien
Teilstück 15 (Eingang Mühlgraben/Alpinum)	10	Pinus nigra nigra	Europa
Teilstück 15 (Eingang Mühlgraben/Alpinum)	11	Pinus montana	Europa
Teilstück 15 (Eingang Mühlgraben/Alpinum)	12	Pinus nigra nigra	Europa
Teilstück 15 (Eingang Mühlgraben/Alpinum)	13	Eucornia amabilis	China
Teilstück 16 (16a)	1	Tsuga canadensis	östl. Nordamerika
Teilstück 16 (16a)	2	Abies pinsapo	Südwestasien
Teilstück 16 (16a)	3	Pinus nigra	Europa
Teilstück 16 (16a)	4	Abies grandis	Südwestasien
Teilstück 16 (16a)	5	Abies pinsapo	westl. Nordamerika
Teilstück 16 (16a)	6	Pinus nigra	Europa
Teilstück 16 (16a)	7	Abies alba	Europa
Teilstück 16 (16a)	8	Abies alba	Europa
Teilstück 16 (16a)	9	Pseudotsuga menziesii	westl. Nordamerika
Teilstück 16 (16a)	10	Abies concolor	westl. Nordamerika
Teilstück 16 (16b)	12	Chamaecyparis	Nordamerika
Teilstück 16 (16b)	13	Pinus orientalis	Kaukasus/Kleinasien
Teilstück 16 (16b)	14	Chamaecyparis lawsii 'Alumii'	westl. Nordamerika
Teilstück 16 (16b)	15	Sequoiadendron giganteum	westl. Nordamerika
Teilstück 16 (16b)	16	Thuja plicata 'Zebra'	westl. Nordamerika
Teilstück 16 (16b)	17	Chamaecyparis lawsii 'Lance'	westl. Nordamerika
Teilstück 16 (16b)	18	Matsucarpus glyptostroboides	China
Teilstück 16 (16b)	19	Thuja occidentalis 'Idamori'	östl. Nordamerika
Teilstück 16 (16b)	20	Cedrus atlantica 'Glauca'	Südwestasien/Kleinasien
Teilstück 16 (16b)	21	Chamaecyparis Squarrosa	Japan
Teilstück 16 (16b)	22	Thuja spec.	China
Teilstück 16 (16b)	23	Juniperus chinensis	China
Teilstück 16 (16b)	24	Matsucarpus glyptostroboides	China
Teilstück 16 (16b)	25	Thuja plicata	westl. Nordamerika
Teilstück 16 (16b)	26	Chamaecyparis spec.	Japan
Teilstück 16 (16b)	27	Chamaecyparis pisifera	Japan
Teilstück 16 (16b)	28	Pinus jezoensis	Japan
Teilstück 16 (16b)	29	Cunninghamia lanceolata	China

Teilstück	Baum-Nr.	Artnr.	Region
1	510	Nyssa sylvatica	östl. Nordamerika
1	511	Nyssa sylvatica	östl. Nordamerika
1	512	Sassafras albidum	östl. Nordamerika
1	513	Sassafras albidum	östl. Nordamerika
6	505	Crataegus pentagyna	Mitteleuropa/Kleinasien
6	506	Carpinus betulus	Europa/Kaukasus
6	507	Carpinus betulus	Europa/Kaukasus
6	508	Carpinus betulus	Europa/Kaukasus
6	509	Morus	Europa/Asien/Nordamerika
8	514	Cydonia oblonga var. Oblonga	Kaukasus
8	515	Acer	östl. Nordamerika
8	516	Rhus typhina	östl. Nordamerika
8	601	Chamaecyparis	östl. Nordamerika
8	602	Taxus baccata	Mitteleuropa/Kleinasien
8	603	Taxus baccata	Mitteleuropa/Kleinasien
9	517	Laburnum	Südwestasien
9	518	Salix alba	Europa/Südwestasien
9	519	Salix alba	Europa/Südwestasien
9	520	Prunus padus	Europa/Asien
9	604	Salix	Europa/Asien
9	605	k. A.	Europa/Kaukasus
9	606	k. A.	Europa/Kaukasus
9	607	Taxus baccata	Mitteleuropa/Kleinasien
11	501	Liriodendron tulipifera	östl. Nordamerika
11	521	Fraxinus excelsior	Europa/Kleinasien
11	522	Fraxinus excelsior	Europa/Kleinasien
11	523	k. A.	Europa/Kaukasus
11	524	Carpinus betulus	Europa/Kaukasus
11	525	Acer campestre	Europa/Kleinasien
11	526	Crataegus	Mitteleuropa
11	527	Prunus padus	Europa/Asien
11	528	Taxus baccata	Mitteleuropa/Kleinasien
11	529	Taxus baccata	Mitteleuropa/Kleinasien
11	530	Taxus baccata	Mitteleuropa/Kleinasien
11	531	Taxus baccata	Mitteleuropa/Kleinasien
11	532	Acer pseudoplatanus	Europa/Westasien
12	533	Pinus	Europa/Westasien
12	534	Acer pseudoplatanus	Europa/Westasien
12	535	Carpinus betulus	Europa/Kaukasus
12	536	Acer pseudoplatanus	Europa/Westasien
12	537	Acer pseudoplatanus	Europa/Westasien
12	538	Acer pseudoplatanus	Europa/Westasien
12	539	k. A.	Europa/Westasien
12	540	k. A.	Europa/Westasien
12	541	k. A.	Europa/Westasien
13	542	Chadrasia lutea	östl. Nordamerika
13	543	Salix daphnoides	Europa
13	544	Salix daphnoides	Europa
14	545	Salix daphnoides	Europa
14	546	Salix daphnoides	Europa
15	594	Juniperus	Europa/Balkan
15	595	Taxus baccata	Mitteleuropa/Kleinasien
15	596	Pinus	Europa
15	597	Pinus	Europa
15	598	Pinus	Europa
15	599	Pinus	Europa
15	600	Picea glauca var. albertana	östl. Nordamerika



Abteilung	Baum-Nr.	Baumart	Region
Teilstück 1 (ehem. Parkplatz)	1	Fraxinus angustifolia (NH)	Südwestasien/Kleinasien
Teilstück 1 (ehem. Parkplatz)	2	Taxus baccata	Mitteleuropa/Kleinasien
Teilstück 1 (ehem. Parkplatz)	3	Taxus baccata	Mitteleuropa/Kleinasien
Teilstück 1 (ehem. Parkplatz)	4	Phellodendron japonicum	Japan/China
Teilstück 1 (ehem. Parkplatz)	5	Tilia x vulgaris	Mitteleuropa
Teilstück 2 (Nordamerika)	1	Betula pendula	Europa/Kleinasien
Teilstück 2 (Nordamerika)	2	Betula papyrifera	östl. Nordamerika
Teilstück 2 (Nordamerika)	3	Thuja plicata	westl. Nordamerika
Teilstück 2 (Nordamerika)	4	Fagus grandifolia	östl. Nordamerika
Teilstück 2 (Nordamerika)	5	Amelanchier laevis	östl. Nordamerika
Teilstück 2 (Nordamerika)	6	Magnolia tomentosa	östl. Nordamerika
Teilstück 2 (Nordamerika)	7	Torreya californica	westl. Nordamerika
Teilstück 2 (Nordamerika)	8	Pseudotsuga menziesii	westl. Nordamerika
Teilstück 3 (Geophytenwiese)	1	Diopisyr virginiana	östl. Nordamerika
Teilstück 3 (Geophytenwiese)	2	Castanea pumila	östl. Nordamerika
Teilstück 3 (Geophytenwiese)	3	Liquidambar styraciflua	östl. Nordamerika
Teilstück 3 (Geophytenwiese)	4	Quercus rubra	Mitteleuropa/Kleinasien
Teilstück 3 (Geophytenwiese)	5	Quercus rubra	östl. Nordamerika
Teilstück 3 (Geophytenwiese)	6	Prunus serotina 'Black Cherry'	östl. Nordamerika
Teilstück 3 (Geophytenwiese)	7	Betula alleghaniensis	östl. Nordamerika
Teilstück 4 (Asien)	1	Toxicodendron verniciflua	Japan/China
Teilstück 4 (Asien)	2	Ginkgo biloba	China
Teilstück 4 (Asien)	3	Larix kaempferi	Japan
Teilstück 4 (Asien)	4	Acer palmatum	Japan/China
Teilstück 4 (Asien)	5	Magnolia hypoleuca	Japan/China
Teilstück 4 (Asien)	6	Juniperus chinensis	China
Teilstück 4 (Asien)	7	Gleditsia tricanthos	östl. Nordamerika
Teilstück 4 (Asien)	8	Cercidiphyllum japonicum	Japan/China
Teilstück 4 (Asien)	9	Paulownia tomentosa (NH)	Zentral-/Westchina
Teilstück 4 (Asien)	10	Magnolia acuminata	östl. Nordamerika
Teilstück 5 (südl. vom Institut)	1	Betula ermani	Japan/Sibirien
Teilstück 5 (südl. vom Institut)	2	Quercus rubra	östl. Nordamerika
Teilstück 5 (südl. vom Institut)	3	Prunus serotina	China
Teilstück 5 (südl. vom Institut)	4	Betula papyrifera	China
Teilstück 5 (südl. vom Institut)	5	Catalpa ovata	China
Teilstück 6 (südl. vom Institut)	6	Cornus mas	Mitteleuropa
Teilstück 6 (südl. vom Institut)	7	Amelanchier spicata	östl. Nordamerika
Teilstück 6 (südl. vom Institut)	8	Fraxinus ornus	Europa/Kleinasien
Teilstück 6 (südl. vom Institut)	9	Crataegus monogyna	Europa/Kleinasien
Teilstück 6 (südl. vom Institut)	10	Rhamnus cathartica	Europa/Kleinasien
Teilstück 6 (südl. vom Institut)	11	Rhamnus frangula	Europa/Kleinasien
Teilstück 6 (südl. vom Institut)	12	Prunus spinosa	Europa/Kleinasien
Teilstück 6 (südl. vom Institut)	13	Sorbus aucuparia 'Edule'	Europa/Kleinasien
Teilstück 6 (südl. vom Institut)	14	Sophora japonica	China
Teilstück 6 (südl. vom Institut)	15	Crataegus pentagyna	Balkan/Kaukasus
Teilstück 6 (südl. vom Institut)	16	Betula pubescens	Europa/Sibirien
Teilstück 6 (südl. vom Institut)	17	Betula pendula	Europa/Kleinasien
Teilstück 7 (westlich vom Institut)	1	Parrotia persica	Südwestasien/Kaukasus
Teilstück 7 (westlich vom Institut)	2	Parosittax hispida	Japan/China
Teilstück 7 (westlich vom Institut)	3	Phellodendron japonicum	Japan/China
Teilstück 7 (westlich vom Institut)	4	Stewardia monadelphica	Japan/China
Teilstück 7 (westlich vom Institut)	5	Chamaecyparis pisifera 'Plumosa'	Japan/China
Teilstück 7 (westlich vom Institut)	6	Fagus sylvatica 'Purpurea'	Europa
Teilstück 7 (westlich vom Institut)	7	Acer saccharinum 'Wieri'	östl. Nordamerika
Teilstück 7 (westlich vom Institut)	8	Acer saccharinum	östl. Nordamerika
Teilstück 8 (bei Muszertaus)	1	Picea oonka	Europa/Balkan
Teilstück 8 (bei Muszertaus)	2	Picea oonka	Europa/Balkan
Teilstück 8 (bei Muszertaus)	3	Pinus nigra nigra	Europa
Teilstück 8 (bei Muszertaus)	4	Robinia pseudoacacia	Nordamerika
Teilstück 8 (bei Muszertaus)	5	Sophora japonica	China
Teilstück 8 (bei Muszertaus)	6	Chadrasia lutea	östl. Nordamerika
Teilstück 8 (bei Muszertaus)	7	Acer pensylvanicum (NH)	östl. Nordamerika
Teilstück 8 (bei Muszertaus)	8	Sorbus aria	Europa
Teilstück 8 (bei Muszertaus)	9	Malus toringo	Japan
Teilstück 8 (bei Muszertaus)	10	Sorbus domestica	Europa/Kleinasien
Teilstück 8 (bei Muszertaus)	11	Allantus silvatica	China
Teilstück 8 (bei Muszertaus)	12	Acer saccharinum 'Wieri'	östl. Nordamerika
Teilstück 8 (bei Muszertaus)	13	Pinus nigra nigra	Europa
Teilstück 8 (bei Muszertaus)	14	Sorbus aucuparia	Europa
Teilstück 8 (bei Muszertaus)	15	Sorbus aucuparia	Europa
Teilstück 8 (bei Muszertaus)	16	Tsuga canadensis	östl. Nordamerika
Teilstück 8 (bei Muszertaus)	17	Cedrus atlantica 'Glauca'	Südwestasien/Kleinasien
Teilstück 8 (bei Muszertaus)	18	Abies koreana	Korea
Teilstück 9 (am Teich)	1	Fagus sylvatica 'Fastigiata'	Europa
Teilstück 9 (am Teich)	2	Tilia platyphyllos 'Lacinate'	Europa
Teilstück 9 (am Teich)	3	Acer negundo 'Variagatum'	östl. Nordamerika
Teilstück 9 (am Teich)	4	Quercus rubra	östl. Nordamerika
Teilstück 9 (am Teich)	5	Populus nigra 'Italica'	Südwestasien
Teilstück 9 (am Teich)	6	Fagus sylvatica 'Purpurea incolor'	Europa
Teilstück 9 (am Teich)	7	Magnolia x soulangeana	Japan
Teilstück 9 (am Teich)	8	Cornus florida	östl. Nordamerika
Teilstück 9 (am Teich)	9	Populus tremula (NH)	Europa
Teilstück 9 (am Teich)	10	Gymnocladia dioica	Nordamerika
Teilstück 9 (am Teich)	11	Carya ovata	östl. Nordamerika
Teilstück 9 (am Teich)	12	Fagus sylvatica 'Fastigiata'	Europa
Teilstück 9 (am Teich)	13	Taxodium distichum	östl. Nordamerika
Teilstück 9 (am Teich)	14	Taxodium distichum	östl. Nordamerika
Teilstück 9 (am Teich)	15	Carpinus betulus	Europa/Kaukasus
Teilstück 9 (am Teich)	16	Zelkova serrata	Japan/China
Teilstück 9 (am Teich)	17	Fagus sylvatica 'Lacinate' (NH)	Europa
Teilstück 9 (am Teich)	18	Salix alba (NH)	Europa
Teilstück 10 (Arboretum)	1	Populus alba	Südwestasien/Kleinasien
Teilstück 10 (Arboretum)	2	Carpinus betulus	Europa/Kaukasus
Teilstück 10 (Arboretum)	3	Fagus sylvatica	Europa
Teilstück 10 (Arboretum)	4	Corylus colurna	Südwestasien/Kleinasien
Teilstück 10 (Arboretum)	5	Carpinus betulus (Heavenbreen)	Europa/Kaukasus
Teilstück 10 (Arboretum)	6	Celtis sinensis	China
Teilstück 10 (Arboretum)	7	Castanea sativa	Südwestasien/Kleinasien
Teilstück 10 (Arboretum)	8	Juglans x hybrid	China
Teilstück 10 (Arboretum)	9	Platanus x acerifolia	Kaukasus/Südwestasien
Teilstück 10 (Arboretum)	10	Platanus x acerifolia	Kaukasus/Südwestasien
Teilstück 11 (Rand Pilgrimstein)	1	Taxus baccata (NH)	Europa
Teilstück 11 (Rand Pilgrimstein)	2	Taxus baccata	Mitteleuropa/Kleinasien
Teilstück 11 (Rand Pilgrimstein)	3	Taxus baccata	Mitteleuropa/Kleinasien
Teilstück 11 (Rand Pilgrimstein)	4	Acer campestre	Europa/Kleinasien
Teilstück 11 (Rand Pilgrimstein)	5	Acer saccharinum	östl. Nordamerika
Teilstück 11 (Rand Pilgrimstein)	6	Fraxinus excelsior	Europa/Kleinasien
Teilstück 11 (Rand Pilgrimstein)	7	Carpinus betulus	Europa/Kaukasus
Teilstück 11 (Rand Pilgrimstein)	8	Carpinus betulus	Europa/Kaukasus
Teilstück 11 (Rand Pilgrimstein)	9	Carpinus betulus	Europa/Kaukasus
Teilstück 11 (Rand Pilgrimstein)	10	Carpinus betulus	Europa/Kaukasus
Teilstück 11 (Rand Pilgrimstein)	11	Carpinus betulus	Europa/Kaukasus
Teilstück 11 (Rand Pilgrimstein)	12	Carpinus betulus	Europa/Kaukasus
Teilstück 11 (Rand Pilgrimstein)	13	Carpinus betulus	Europa/Kaukasus