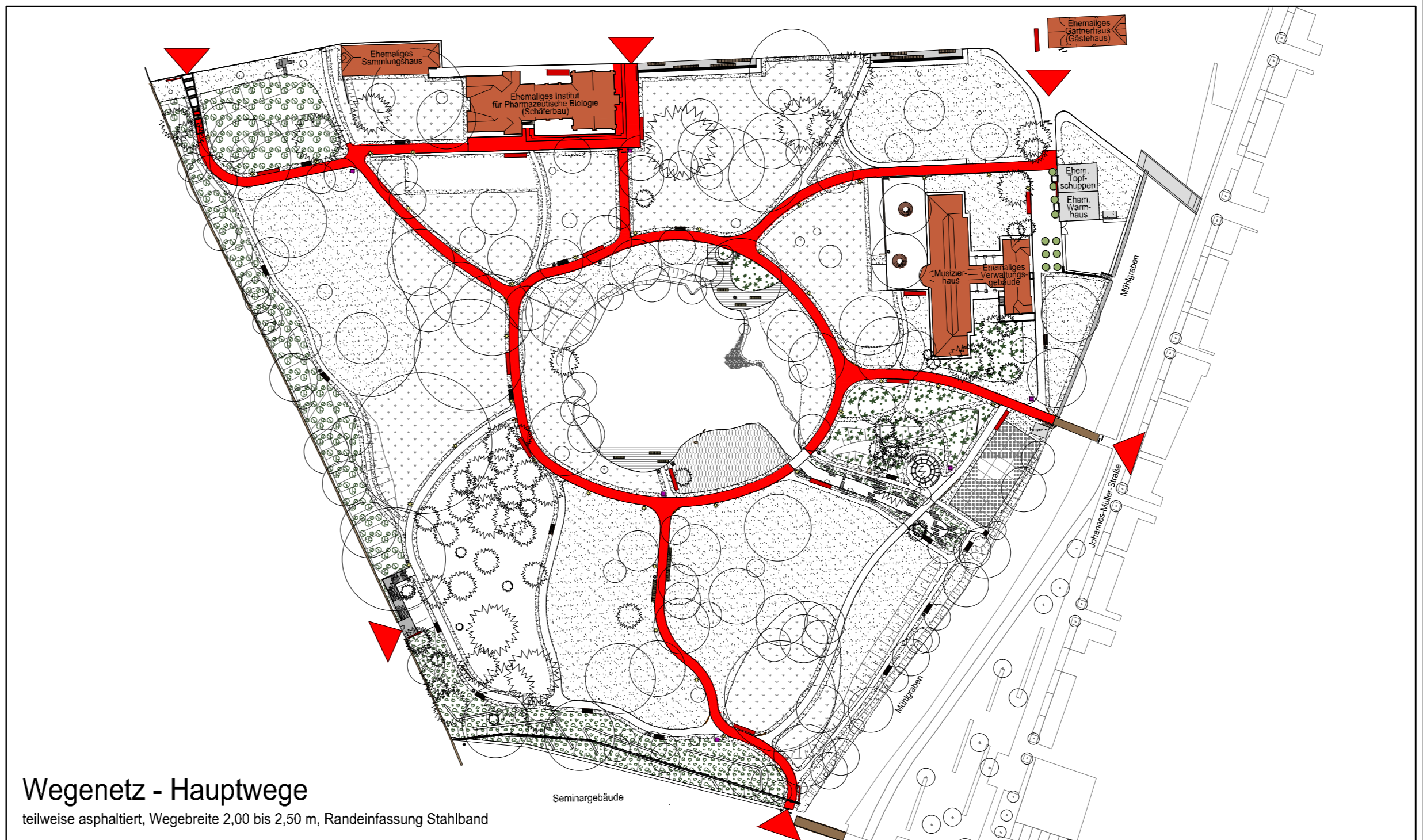
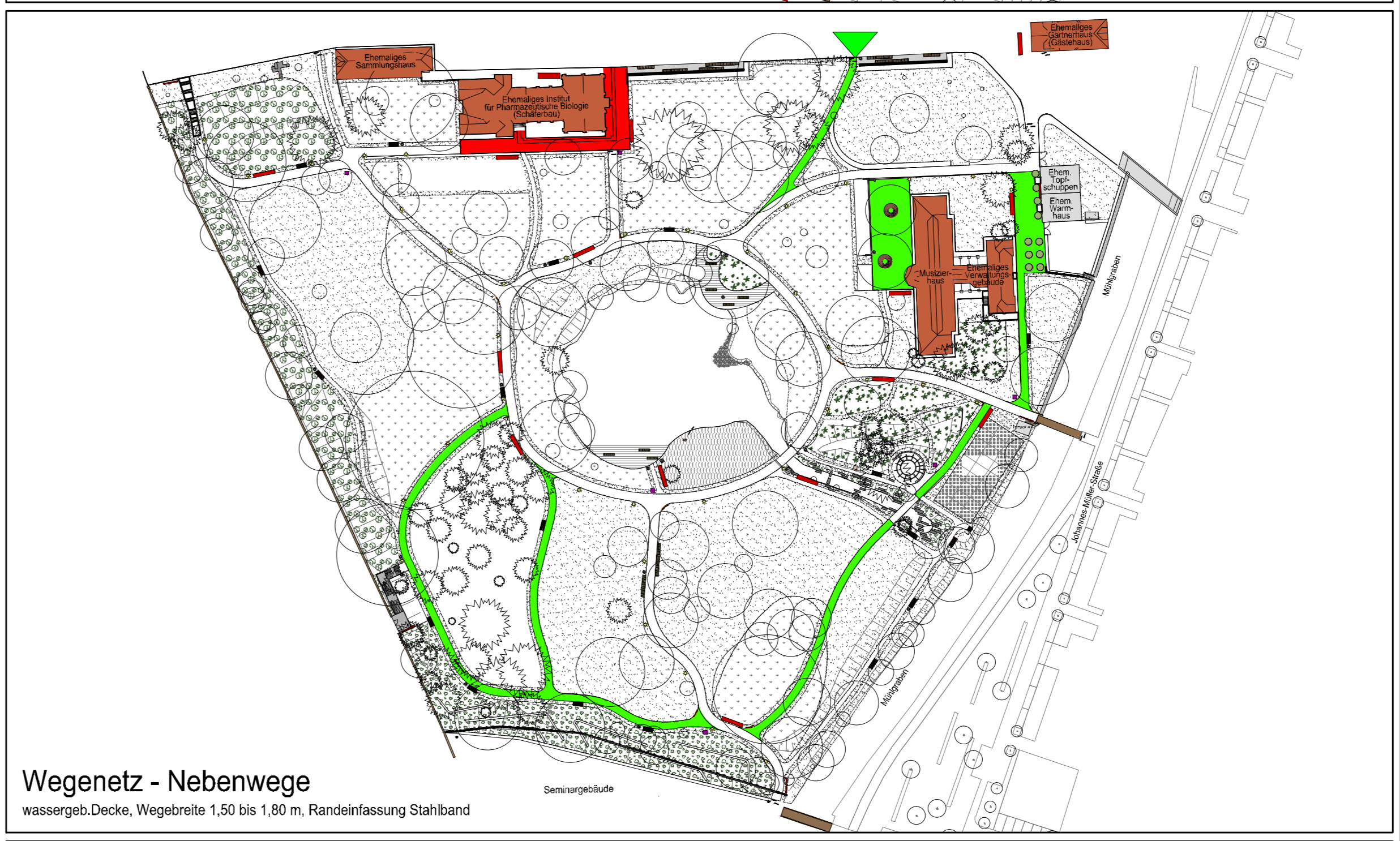


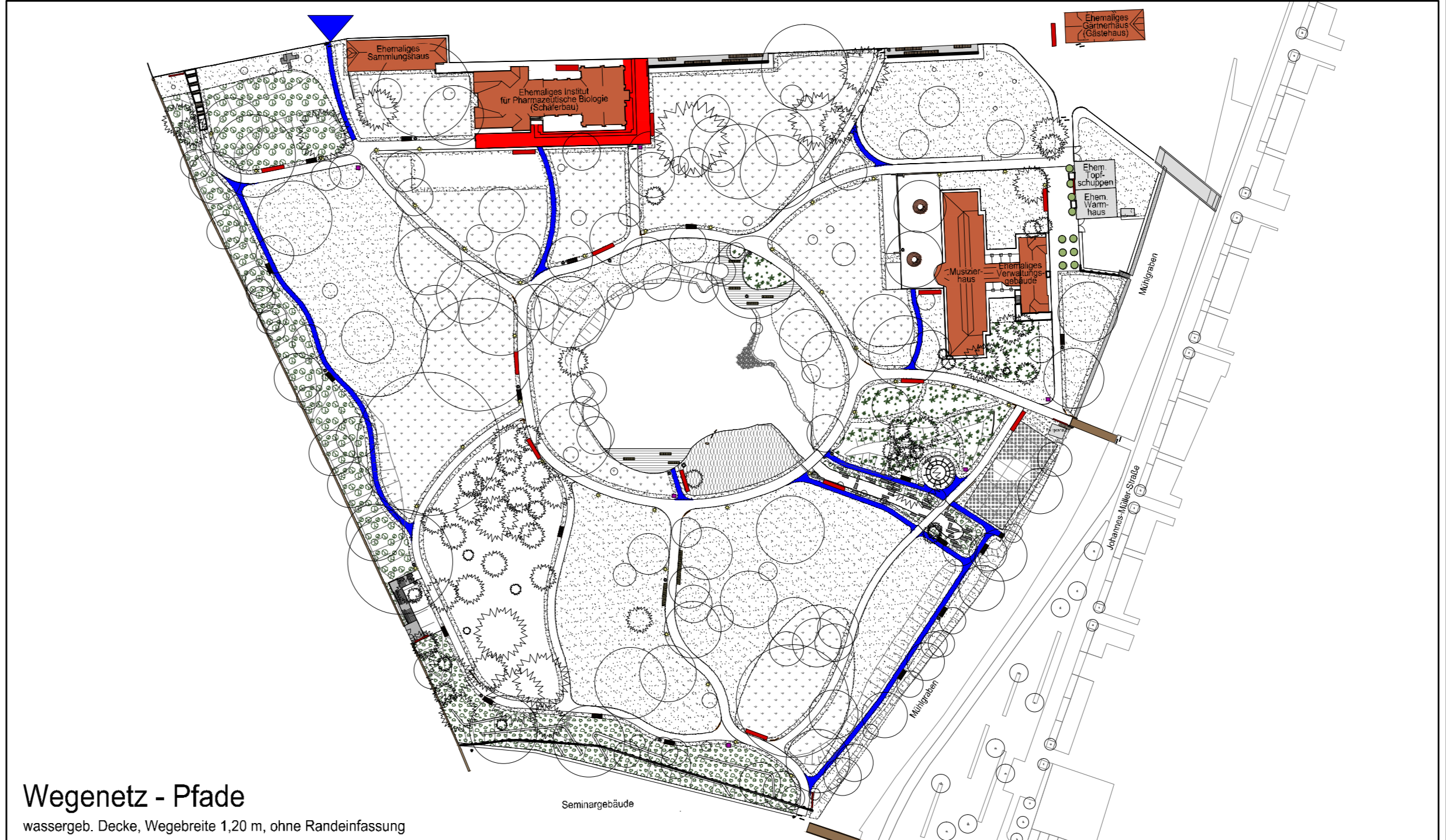
Wegenetz - Überlagerung mit Bestandswegen
Bestandswege gemäß Vermessung vom Juni/Juli 2017 (Vermessungstechnik+Bautechnik Schuhmann)



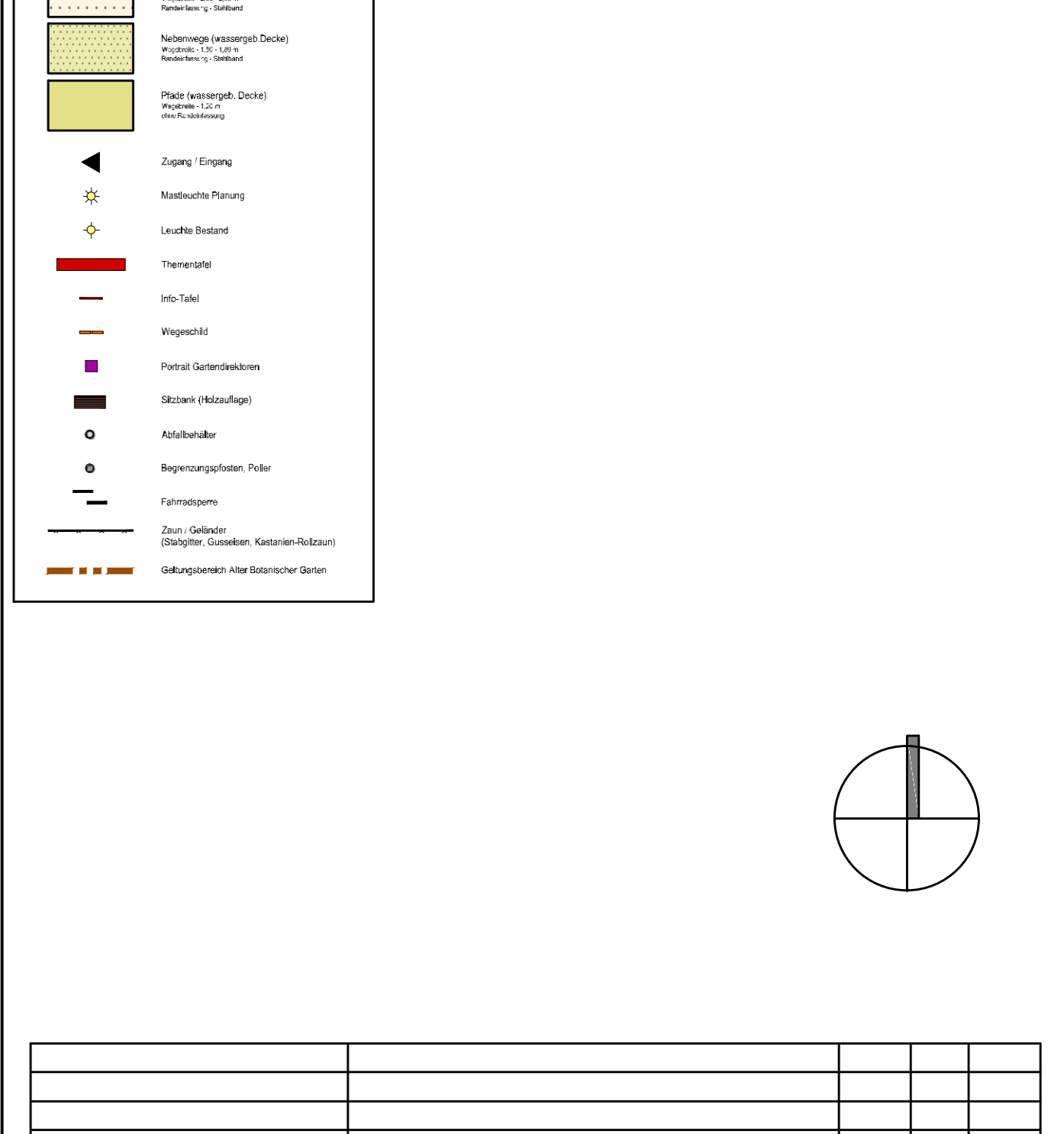
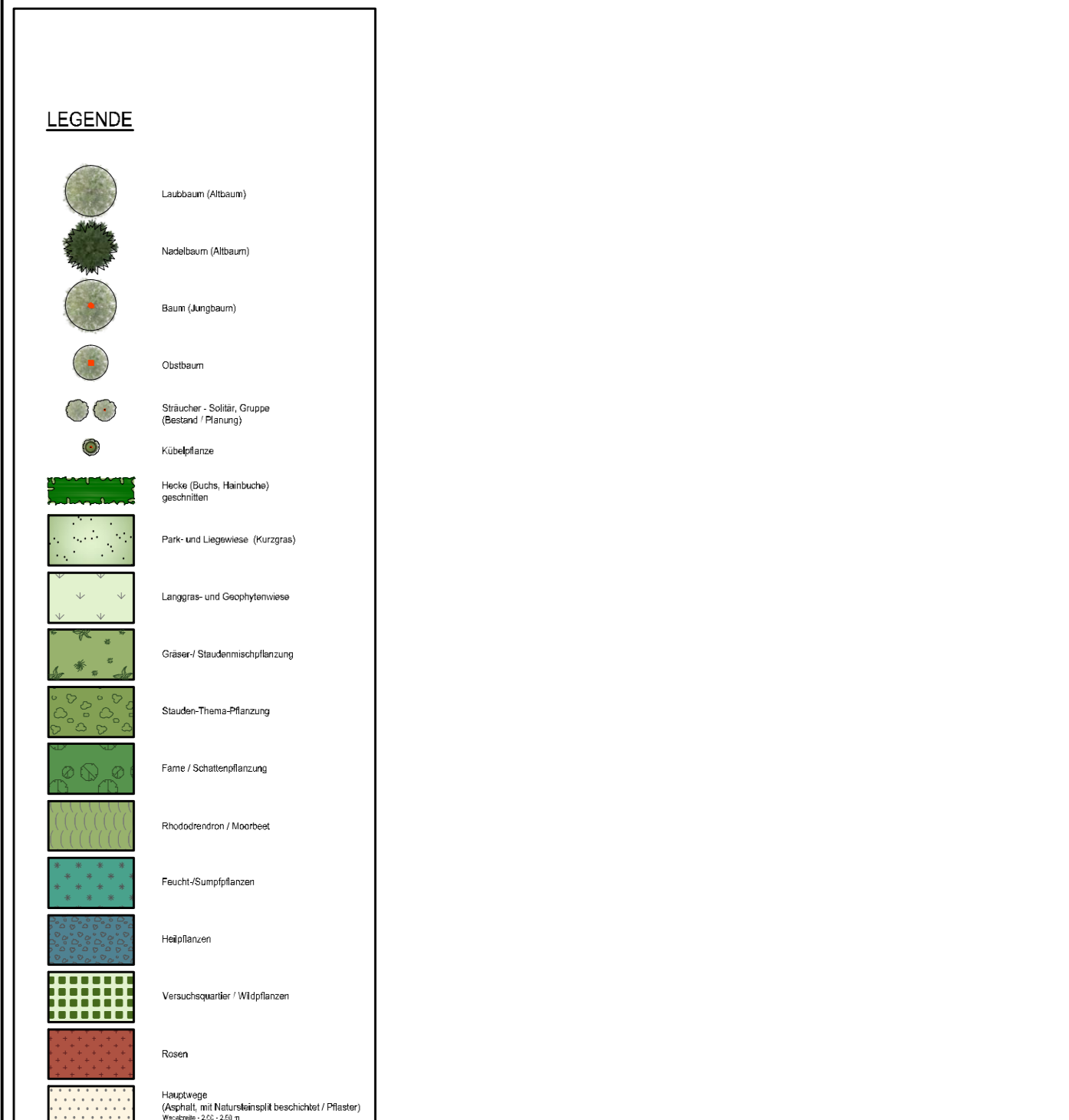
Wegenetz - Hauptwege
teilweise asphaltiert, Wegebreite 2,00 bis 2,50 m, Randeinfassung Stahlband



Wegenetz - Nebenwege
wassergeb. Decke, Wegebreite 1,50 bis 1,80 m, Randeinfassung Stahlband



Wegenetz - Pfade
wassergeb. Decke, Wegebreite 1,20 m, ohne Randeinfassung



Vermessungstechnik + Bautechnik	Michael Schuhmann	Bestandsplan	Alter Botanischer Garten	J.	J.	Juli 2017
Verfasser		Bezeichnung		Plan Nr.	Index	Datum
Plangrundlagen						
Änderungen/Erklärungen						
Name						
Datum						
Index						
Auftraggeber	Philipps - Universität Marburg Botanischer Garten Karl-von-Frisch-Straße 6 - 35032 Marburg					
Projekt	Parkpflegewerk Alter Botanischer Garten, Marburg					
Bezeichnung	Zielplanung Wegenetz Wegenetz mit vergleichender Bestandsüberlagerung					Projekt Nr. 17-18 Plan Nr. 3.02 Index J.
 Sommerlad · Haase · Kuhl	Maßstab 1:500 / unmaßstäblich Planungsphase Zielplanung					Datum 08.08.18
	Bearbeitet Ku					Datum 08.08.18
	Gezeichnet Hb					Datum 08.08.18
Freigabe Bauherr	Freigabe Architekt					Planformat 118,9 x 84,1 cm Dateiname 0718300_DWG

