

Philipps



Universität
Marburg

Bachelor Philosophie – Universität Marburg

Digitales Stundenplanbasteln,
Sommersemester 2020



Hallo liebe Erstsemester- und andere Studierende der Philosophie in Marburg. Wie ihr wahrscheinlich alle mitbekommen habt ist auch die Universität Marburg vom Corona bedingten Shutdown betroffen und das Sommersemester 2020 wird –auch, um die Gesundheit von uns allen nicht zu gefährden– vorwiegend bis komplett digital stattfinden.

Wir möchten euch hier deshalb einen kurzen Überblick darüber geben, wie ihr euren Stundenplan erstellt, was ein Studienverlaufsplan ist und mit welchen Portalen die Uni arbeitet. Außerdem werden wir euch ein paar Links an die Hand geben, die euch auf wichtige Seiten der Uni weiterleiten.

Wer sind wir?

Wir sind die aktive Fachschaft Philosophie Marburg.

Was heißt das?

Wir sind Studierende der Philosophie und Ethik (Bachelor, Master und Lehramt), die sich regelmäßig treffen, um Dinge, die unser Studium betreffen, zu besprechen. Wir fungieren als Sprachrohr zwischen den Studierenden und den Lehrenden des Instituts. Wenn ihr also Fragen oder Probleme habt könnt ihr damit zu uns kommen und wir versuchen euch damit zu helfen. Wir nehmen außerdem an den wöchentlichen Treffen des Instituts (dem sogenannten „Jour Fixe“ teil) und zwei von uns sitzen im Direktorium des Instituts, wo sie, und damit wir, Stimmrecht bei wichtigen Entscheidungen haben.

Wenn wir nicht gerade Dinge mit dem Institut besprechen, dann organisieren wir auch Veranstaltungen. Wir haben bereits mehrere philosophische Filmabende organisiert und schmeißen seit einigen Semester regelmäßig das „Philosophische Wohnzimmer“, das irgendwo zwischen Party und get together in entspannter Atmosphäre liegt.

Außerdem organisieren wir regelmäßig die OE, die Semestereinführungs- oder Erstwoche (Frühstück, Stadtrallye, etc.), was allen sehr viel Spaß macht.

Natürlich ist das in diesem Semester alles ein wenig anders und es wird voraussichtlich keine Veranstaltung unsererseits stattfinden.

Allerdings wird irgendwann hoffentlich wieder Normalität einkehren und wenn ihr dann Lust habt selbst in der Fachschaft mitzuwirken freuen wir uns über jedes neue Gesicht. Da auch immer wieder Leute mit dem Studium fertig werden und wir deshalb neue Leute brauchen, meldet euch! Natürlich könnt ihr auch in diesem Semester schon mitmachen, deshalb schreibt uns einfach, wenn ihr Lust darauf habt.

Also wenn ihr Fragen, Probleme oder Ideen habt (auch zum Stundenplan) oder wenn ihr bei uns mitmachen wollt, schreibt eine Mail an:

fsphilos@students.uni-marburg.de

Aktuelle Infos und Links zu unseren Seiten gibt's hier:

<https://www.uni-marburg.de/de/fb03/philosophie/institut/fachschaft>

Also, los geht's:

"Luke, you must learn the ways of the force"



"I'm ready, Obi Wan."



"Oooookay. Let's see here. After you've logged in, you're gonna want to go to the student portal and click Jedi...."



Der Studienverlaufsplan

Zuerst möchten wir euch ein paar Sachen zum Studienverlauf sagen. Wenn ihr dazu generelle Fragen habt, schaut bitte zuallererst in eure Prüfungsordnung und die jeweiligen Modulbeschreibungen:

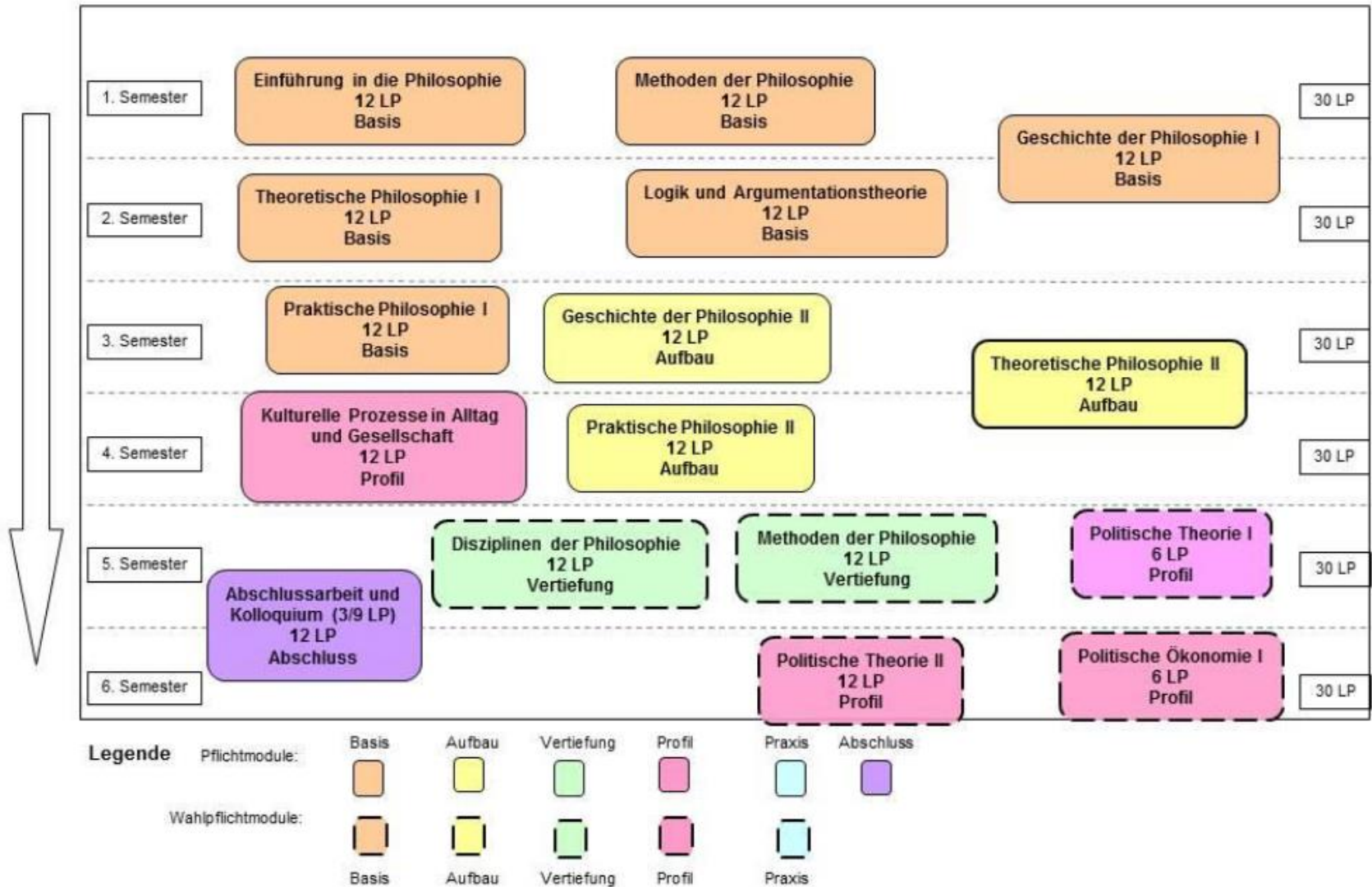
- Prüfungsordnung BA ab WS 2017/18: <https://www.uni-marburg.de/de/universitaet/administration/recht/studprueo/01-bachelorstudiengaenge/po-philosophie-ba-neufassung-25052016.pdf>
- Modulbeschreibungen BA ab WS 2017/18: https://www.uni-marburg.de/de/fb03/studium/studiengaenge/modulbeschreibungen-1/modulbeschreibungen-ba-pdfs/2019-08-05_ba_philosophie-20172_modulbeschreibungen-1.pdf

Wenn ihr danach immer noch nicht weiter wisst, dann fragt bei uns oder der Studienberatung nach.

Module – Was ist das?

- Das Studium ist unterteilt in verschiedene Module, die wiederum in bestimmte Bereiche unterteilt sind.
- Ein Modul besteht in der Philosophie aus zwei bis drei Veranstaltungen (da gibt es Vorlesungen, Seminare und dazugehörige Tutorien).
- In der Regel müsst ihr in einer dieser Veranstaltungen eine Prüfungsleistung ablegen (d.h. eine Klausur, eine Hausarbeit oder drei Essays schreiben oder eine mündliche Prüfung ablegen), in der anderen Veranstaltung müsst ihr eine Studienleistung ablegen (die kann ganz verschiedene Formen annehmen und wird individuell kommuniziert).
- Im Folgenden seht ihr einen exemplarischen Modulplan (dieser ist nur eine Empfehlung und nicht in Stein gemeißelt, außerdem für einen Studienbeginn im Wintersemester ausgelegt. Er soll nur als Beispiel dafür dienen, einen Studienverlauf zu erklären). Außerdem könnt ihr euch an diesem Plan orientieren, wenn ihr das Studium in Regelstudienzeit abschließen wollt.

Anlage 1: Exemplarischer Studienverlaufsplan
B.A. Philosophie



- Ihr seht dort zunächst 6 Basismodule. Dazu gehören die Einführung in die Philosophie, die Methoden der Philosophie, die Geschichte der Philosophie I, die Theoretische Philosophie I, die Praktische Philosophie I und die Logik und Argumentationstheorie.
- In der Einführung und der Logik ist jeweils eine Klausur Pflicht, in der Methoden schreibt ihr meist einen Essay. In diesen Modulen gibt es eine Vorlesung bzw. ein Seminar und ein dazugehöriges Tutorium.
- In Geschichte I, Theoretische I und Praktische I belegt ihr jeweils eine Vorlesung (und ein dazugehöriges Tutorium) und ein Seminar. Ihr könnt euch aussuchen, ob ihr entweder in der VL eine Klausur schreibt oder im Seminar eine z.B. Hausarbeit schreibt.
- In den drei Aufbaumodulen Geschichte II, Theoretische II und Praktische II belegt ihr jeweils zwei Seminare. In einem davon legt ihr eine Prüfungsleistung ab, im anderen eine Studienleistung.

- Auch in den Wahlpflichtmodulen belegt ihr zwei Seminare. Es gibt insgesamt drei solche Module, von denen ihr zwei belegen/abschließen müsst.
- Dann gibt es natürlich das Abschlussmodul, das aus Bachelorarbeit und mündlicher Verteidigung besteht.
- Dazu seht ihr noch die so genannten Profilmodule. DIESE SIND NUR BEISPIELHAFT. Ihr müsst da nicht notwendig z.B. die Politische Ökonomie I belegen, sondern habt einen großen Exportbereich aus anderen Instituten und Fächern. Ihr könnt also etwas aus z.B. der Medienwissenschaft oder Spanisch oder vielen anderen Fächern belegen. Was es da jeweils gibt, findet ihr im Vorlesungsverzeichnis.
- Prinzipiell ist möglich, dass ihr euch auch interessehalber in Seminare setzt, die ihr euch nicht anrechnen lassen könnt (z.B. weil ihr das Modul schon abgeschlossen habt). Allerdings ist das in diesem Semester eventuell nicht umsetzbar, dazu können wir selbst noch nicht viel sagen.

Wie erstelle ich meinen Stundenplan?

Ihr habt jetzt einen kleinen Überblick über die einzelnen Module bekommen und steht damit vor der Frage: Welche Veranstaltungen gibt es und welche soll ich belegen?

- In den ersten Semestern belegt ihr die Basismodule. Davon werden angeboten:
 - Im Sommersemester: Theoretische Philosophie I; Geschichte der Philosophie I; Logik und Argumentationstheorie
 - Im Wintersemester: Einführung in die Philosophie; Methoden der Philosophie; Praktische Philosophie I
- Also belegt ihr in diesem Semester bis zu 3 Vorlesungen mit Tutorien und eventuell noch Seminare in den gleichen Modulen. Ihr müsst die Module nicht im gleichen Semester abschließen, sondern könnt auch z.B. jetzt die VL zur Theoretischen I abschließen und im Winter oder nächsten Sommer das dazugehörige Seminar.

Wie erstelle ich meinen Stundenplan?

In die Seminare wählt ihr euch ein über MARVIN (dort findet ihr auch das Vorlesungsverzeichnis). Das ist eine der Plattformen, über die sich die Uni organisiert. Daneben gibt es noch ILIAS und das QIS (das wird allerdings nur noch zur Prüfungsanmeldung genutzt und auch das wird früher oder später in MARVIN gemacht werden).

Um damit zu arbeiten braucht ihr auf jeden Fall einen Students-Mailaccount. Den könnt ihr hier erstellen:

<https://www.uni-marburg.de/de/hrz/erste-schritte/benutzerkonto>

Damit könnt ihr euch in ILIAS, MARVIN und im QIS anmelden. Um zu lernen, damit umzugehen und auch, wie man sich in Veranstaltungen einwählt schaut am besten hier und klickt auf das verlinkte „Todos im Studium“:

https://www.uni-marburg.de/de/studium/studieneinstieg/copy_of_todos-im-studium

- ILIAS:

<https://ilias.uni-marburg.de/>

- MARVIN:

<https://marvin.uni-marburg.de/>

QIS:

<https://qis.uni-marburg.de/>

ACHTUNG, WICHTIG:

- Meldet euch **AUF JEDEN FALL** in **ILIAS** in folgendem Ordner an:

https://ilias.uni-marburg.de/goto.php?target=grp_1551770&client_id=UNIMR

→ Das ist der ILIAS-Ordner des Instituts für Philosophie, über diesen werden alle Informationen zu Veranstaltungen, Studium etc. verschickt. Außerdem werden in diesem Semester wahrscheinlich weitere Informationen zur Lehre darin hochgeladen werden.

Wichtig – Der E-Mail Account

Wichtig ist, dass ihr eure Mails regelmäßig checkt. Ihr bekommt Mails, die über MARVIN und ILIAS-Kurse herumgeschickt werden, an euren Students-Account gesendet. Außerdem schickt auch die Fachschaft Informationen an diese Mailadressen.

Also gewöhnt euch an, die Mails regelmäßig abzurufen oder verknüpft den Students-Account mit eurem regulären Postfach.

Leistungspunkte – Was ist das?

- Ein wichtiger Punkt neben Modulen sind Leistungspunkte (LP).
- Diese LP bekommt ihr für jedes abgeschlossene Modul (in der Philosophie eigentlich immer 12 pro Modul, in anderen Fächern auch mal 6, seltener 3 oder 9).
- Ihr braucht diese LP, um das Studium abzuschließen. Genaueres dazu findet ihr in der Prüfungsordnung.
- Es wird empfohlen pro Semester Module im Wert von durchschnittlich 30LP zu belegen und abzuschließen, wenn ihr das Studium in Regelstudienzeit beenden wollt.
- Ein Hinweis: Die Punkte werden erst gutgeschrieben, wenn ihr das gesamte Modul beendet habt und nicht nur eine der Veranstaltungen (relevant z.B. für BAföG-Empfänger*innen).

Die Prüfungsanmeldung

- Eine Veranstaltungsanmeldung ist KEINE Prüfungsanmeldung.
- Letztere erfolgt, wie schon beschrieben, über das QIS (wann genau das möglich sein wird, wird im Laufe des Semesters bekannt gegeben. Aktuelle Infos findet ihr hier: <https://www.uni-marburg.de/de/fb03/studium/pruefungsbuero/termine-fristen>).
- Ihr braucht dazu eine TAN-Liste.
- Diese bekommt ihr in diesem Semester online:
 - Wer noch keine TAN-Liste hat (also die meisten Erstsemester), bitte schreibt eine Mail von eurer Students-Mailadresse an qisfb03@uni-marburg.de. Gebt dabei eure Matrikelnummer an und schickt einen Scan von Personal- und Studierendenausweis mit. Die Frist dafür liegt zwischen dem 10.04.2020 und dem 01.06.2020.

Noch einige Hinweise

- Bei weiteren Fragen zum Philosophiestudium wendet euch einfach an folgende Adressen:
 - Die Fachschaft:
fsphilos@students.uni-marburg.de
 - Die Studienberatung (Herr Vogel und Frau Hildebrandt):
<https://www.uni-marburg.de/de/fb03/philosophie/studium/studienberatung>

Noch einige Hinweise

- Bei Fragen zum Studium allgemein wendet euch an das Studiphon:
 - <https://www.uni-marburg.de/de/studium/service/studifon>
- Weitere Informationen zur aktuellen, coronabedingten Situation findet ihr auf den Seiten der Universität:
 - <https://www.uni-marburg.de/de/fb03/studium/pruefungsbuero/fachbereichsrelevante-informationen-zu-corona-1>
 - <https://www.uni-marburg.de/de/universitaet/administration/sicherheit/coronavirus>
 - <https://www.uni-marburg.de/de/ub/aktuelles/nachrichten/sars-cov-2-02>

Noch einige Hinweise

- Hier noch ein genereller Hinweis, der gerade jetzt vielleicht noch wichtiger ist als sonst. Wenn es euch nicht gut geht oder wenn euch die Gesamtsituation vielleicht stark belastet:
 - Die Uni bietet eine psychotherapeutische Beratung an. Ihr könnt diese als erste Anlaufstelle nutzen, um euch Hilfe zu suchen.
 - Hier findet ihr alle weiteren Informationen dazu: <https://www.uni-marburg.de/de/studium/service/weitere/psychotherapeutische-beratung>

Trotz allem wünschen wir euch ein tolles (erstes) Semester an der Uni Marburg und wir freuen uns darauf, euch irgendwann, hoffentlich bald, persönlich kennen zu lernen!

Eure Aktive Fachschaft Philosophie Marburg

