

ADHS-Spezialambulanz in der Hochschulambulanz für Kinder und Jugendliche Marburg

Frankfurter Straße 35
35037 Marburg

Leitung: Prof. Dr. Christiansen



Sekretariat: Frau Forst, Frau Nebe



So erreichen Sie uns:

☎ 06421-28 25096 (Sekretariat)

Fax: 06421-166 7296

Mail: kiju04@staff.uni-marburg.de

Anfahrt mit dem Bus:

Linie 3 bis Haltestelle Friedrichstraße,
100 m Fußweg in Fahrtrichtung Cappel.
Bei Fahrtrichtung Wehrda Haltestelle
direkt schräg gegenüber d. Ambulanz.

Die Ambulanz befindet sich über der Sparkasse im 1. Stock.

Parkmöglichkeiten auf öffentlichen
Parkplätzen in der Frankfurter Straße.



ADHS- Spezialambulanz für Kinder, Jugendliche und Erwachsene



KJ-PAM

Kinder- und Jugendlichen-
Psychotherapie-Ambulanz Marburg

ADHS-Was ist das?

ADHS steht für **A**ufmerksamkeits**d**efizit-**H**yperaktivitäts**s**törung mit den drei Kernsymptomen

- Unaufmerksamkeit
- motorische Unruhe (Hyperaktivität)
- Impulsivität

ADHS im Kindesalter

Kinder mit ADHS:

- machen Sorgfaltsfehler bei Schulaufgaben und sonstigen Arbeiten
- haben Probleme bei der Aufrechterhaltung der Aufmerksamkeit
- verlieren Gegenstände und hören häufig nicht richtig zu
- haben Schwierigkeiten, auf ihrem Platz sitzen zu bleiben
- sind unnötig laut beim Spielen
- können nur schwer abwarten, bis sie an der Reihe sind
- platzen mit Antworten heraus, bevor die Frage beendet ist und unterbrechen andere

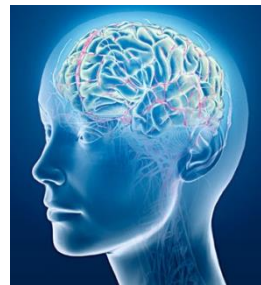
ADHS im Erwachsenenalter

- „wächst“ sich nicht aus
- ca. 3 % der Erwachsenen sind von ADHS betroffen
- die motorische Unruhe ist oft reduziert, dafür nimmt eine innere Unruhe und Nervosität zu

- Oft bestehen im Erwachsenenalter eine hohe Desorganisation, Ungeduld, emotionale Erregbarkeit, Stimmungsschwankungen und Schwierigkeiten in der Alltagsorganisation

Behandlungsangebote für Kinder/Jugendliche

Neurofeedbacktraining



Hierbei spielt das Kind eine Art Computerspiel, mit dem Ziel, die Aktivität seines Gehirns selbstständig zu steuern, um die Aufmerksamkeit und das Verhalten in Alltagssituationen besser regulieren zu können. Während das Kind den Test bearbeitet, wird seine Gehirnaktivität gemessen und an das Kind zurückgemeldet. Das tut nicht weh und macht den meisten Kindern Spaß.

Selbstmanagementtraining

Jede Sitzung verläuft bei diesem Training nach einem speziellen Motto, z. B. „Genau zuhören und nacherzählen“. Das Training ist sehr spielerisch gestaltet. Nachdem ein grundlegendes Basistraining abgeschlossen wurde, wird auf individuelle

Problembereiche des Kindes in den Bereichen Aufmerksamkeit, Impulsivität und Hyperaktivität eingegangen.



Behandlungsangebote für Erwachsene

Training emotionaler Kompetenzen

Der Schwerpunkt dieser Therapie ist die Verbesserung emotionaler Kompetenzen. Betroffene lernen hier, mit stressigen Situationen umzugehen und ihren Selbstwert sowie Gefühle wie Wut, Aggression und Impulsivität besser zu regulieren.

Therapie nach Hesslinger und Philippsen

Der Schwerpunkt dieser Therapie liegt auf dem Erlernen neuer Verhaltensweisen zur Behandlung von ADHS. Hier können Betroffene lernen, wie sie sich selbst im Alltag mit ADHS besser organisieren, wie sie mit ihren Impulsen besser umgehen und wie sie sich selbst und ihre Gefühle gut beobachten und diese dann besser regulieren können.