

# RAUMPLAN

# DIALEKTWORT 26

# TAG DER OFFENEN TÜR

Ihre Stimme für die Vielfalt!

Gesucht wird Ihr persönliches Dialektwort aus dem Alltag, aus Ihrer Region. Sprechen Sie das Wort einfach als Sprachaufnahme ein. Wichtig ist, dass es heute noch aktiv verwendet wird.

So einfach geht's:

- Postleitzahl und Dialektwort mit Übersetzung eintippen
- Dialektwort einsprechen
- Fertig!



[www.dialektwort.dsa.info](http://www.dialektwort.dsa.info)

## 2. Obergeschoss



## 1. Obergeschoss



## Erdgeschoss



Freitag, 19.06.2026  
13–19 Uhr

Pilgrimstein 16  
35037 Marburg

150 Forschungszentrum  
Deutscher Sprachatlas



Universität  
Marburg

150 Forschungszentrum  
Deutscher Sprachatlas



[www.dsa.info](http://www.dsa.info)

# VORTRÄGE

Vortragsraum 001, EG

13:00–13:20 Uhr

Vortrag: Sprachen der Welt  
(mit Prof. Dr. Michael Cysouw)

14:00–14:20 Uhr

Vortrag: Sprachvariation im  
Deutschen  
(mit Prof. Dr. Hanna Fischer)

15:00–15:20 Uhr

Vortrag: 150 Jahre Sprachatlas  
(mit Dr. Brigitte Ganswindt)

16:00–16:20 Uhr

Vortrag: Das Hessen-Nassauische  
Wörterbuch  
(mit Dr. Nathalie Mederake)

17:00–19:00 Uhr

Dialektwort 26 & Forum Dialekte  
Offener Austausch zu Projekten und  
Initiativen

# FÜHRUNGEN

Foyer, EG

13:30 Uhr

Ausstellungsführung

14:30 Uhr

Bibliothek & Archiv

15:30 Uhr

Labore

16:30 Uhr

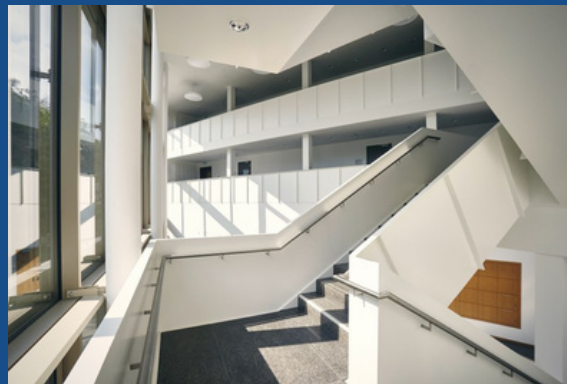
Hausführung

17:30 Uhr

Bibliothek & Archiv

18:30 Uhr

Labore



# STÄNDE

EG Recherche- &

Dokumentationszentrum:

- Bibliothek
- Redaktion und Publikationen
- Ausstellung Schulprojekt „Wäller Platt“

EG Foyer:

- Ausstellung „Typisch Hessisch – Dialekte als kulturelles Gedächtnis“
- Freundeskreis des Forschungszentrums Deutscher Sprachatlas e. V.
- Freiwilliges Soziales Jahr (FSJ) im DSA

1. OG:

- Start Forschungspass (Lichthof)
- Sprachvariation@Schule (Lichthof)
- Posterausstellung (Raum 101 & Flure)
- Dialekte in Hessen (Raum 102)
- Apps, digitale Anwendungen & Sprachexperimente (Raum 103)

2. OG:

- Tonlabor (Raum 220)
- Phonetik: Die Wissenschaft der Sprachlaute (Raum 240)
- Spracherwerb (Raum 207 & 208)

Außenbereich:

- Kaffee & Kuchen
- Glücksrad