

150 Jahre Geographie

Festwoche · 1. – 5. Juni 2026

Deutsches Haus · Deutschhausstraße 10 · Marburg
Mineralogisches Museum · Firmaneiplatz · Marburg

Programmübersicht



MO – MI · Abendvorträge

Beginn jeweils 18:30 Uhr
Großer Hörsaal, Deutsches Haus



MI · Mapathon

Kartieren für Ärzte ohne Grenzen. [Mehr Infos...](#)
10:00–13:00 Uhr und 14:00–17:00 Uhr · PC-Saal im DH
Hinweis: Angebot für Uni-Angehörige
Anmeldung: Christiane Enderle (enderlec@geo.uni-marburg.de)



MO - MI · BionicBlitz

Digitaler Sensortrail im Neuen Botanischen Garten: 13 Stationen mit QR-Codes — KI-gestütztes Insektenmonitoring selbst erkunden
Montag ab 12 Uhr bis Mittwoch 12 Uhr verfügbar
Hinweis: 5€ Eintritt für Bot. Garten, Smartphone erforderlich
Kontakt: Lea Heidrich (lea.heidrich@geo.uni-marburg.de)



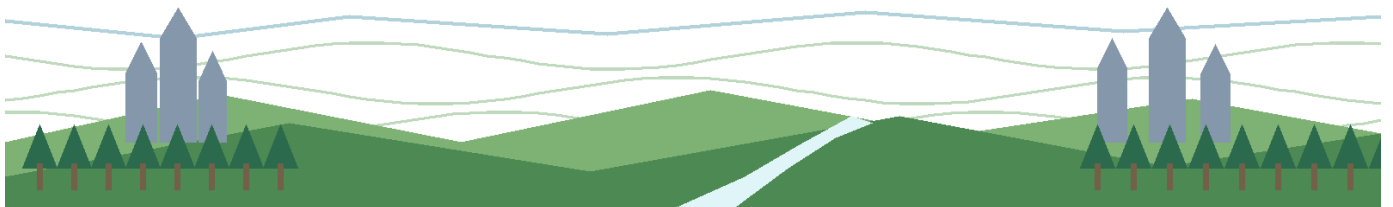
DO – FR · Aktivitäten

Donnerstag, 04.06.: 13:00–17:00 Uhr
Freitag, 05.06.: 11:00–15:00 Uhr
Im Haus und vor dem Haus – für Jung und Alt
Führungen ab 10:30 Uhr, Anmeldung vor Ort

Festwoche im Deutschen Haus

Lebendiges Programm

Abendliche öffentliche Vorträge von Montag bis Mittwoch und zwei Aktionstage am Donnerstag und Freitag – mit Führungen, Spielen, Forschung zum Anfassen, Goldwaschen, Virtual Reality, Filmen, Podcasts und Musik aus Klimadaten.



150 Jahre Geographie

Festwoche · 1. – 5. Juni 2026

Deutsches Haus · Deutschhausstraße 10 · Marburg
Mineralogisches Museum · Firmaneiplatz · Marburg

Abendvorträge · Montag bis Mittwoch

Ort und Beginn

Alle Abendvorträge finden im Großen Hörsaal des Deutschhauses statt. Beginn ist jeweils um 18:30 Uhr.

Montag, 1. Juni · Kurzvorträge zur Geographie



18:30 Uhr: Prof. Dr. Carina Peter: „Nachhaltige Bildung und Experimente im schulischen Kontext“
19:00 Uhr: Prof. Dr. Sören Becker: „Transdisziplinäre Zusammenarbeit in der geographischen Forschung“
19:30 Uhr: Prof. Dr. Simone Strambach: „Transformative Bildung und Transformative Kompetenzen - neue Herausforderungen für Universitäten?“



Dienstag, 2. Juni · 150 Jahre Geographie und MGG

18:30 Uhr · Dr. Jürgen Leib: „150 Jahre Geographie an der Philipps-Universität“
19:15 Uhr · Prof. Dr. Alfred Pletsch: „40 Jahre Marburger Geographische Gesellschaft“



Mittwoch, 3. Juni · Kurzvorträge zur Geographie

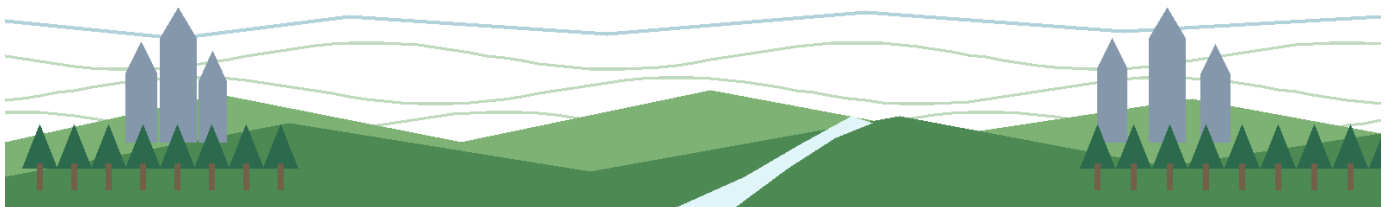
18:30 Uhr: Prof. Dr. Jörg Bendix: „Klimawandel und -extreme – wo stehen wir?“
19:00 Uhr: Prof. Dr. Dr. Thomas Brenner: „Klimaextreme und Gesundheit und Umwelt“
19:30 Uhr: Prof. Dr. Michael Amler: „40 Jahre Geologie in Marburg“

Mapathon · Mittwoch



Kartieren für Ärzte ohne Grenzen

Mittwoch, 3. Juni: 10:00–13:00 Uhr und 14:00–17:00 Uhr
PC-Saal im Deutschen Haus · Angebot für Uni-Angehörige
Anmeldung: Christiane Enderle (enderlec@uni-marburg.de)



150 Jahre Geographie

Festwoche · 1. – 5. Juni 2026

Deutsches Haus · Deutschhausstraße 10 · Marburg
Mineralogisches Museum · Firmaneiplatz · Marburg

Aktivitäten · Donnerstag und Freitag

Zeiten

Donnerstag, 4. Juni: 13:00–17:00 Uhr · Freitag, 5. Juni: 11:00–15:00 Uhr. Die Aktivitäten finden an beiden Tagen in gleicher Form statt.



Führungen durch das Deutschhaus

Ab 10:30 Uhr, Anmeldung vor dem Deutschhaus



Führungen durch das Mineralogische Museum

im Museum, Anmeldung vor Ort möglich



Gold waschen, Edelsteine suchen und Sandbox

vor dem Mineralogischen Museum



Einblick in die virtuelle Exkursion Island

vor dem Deutschhaus



Strömungskanal: Wie viel Wasser fließt denn da?

vor dem Deutschhaus



Frauen in der Geographie

Poster mit Erläuterung vor dem Deutschhaus



Filme und Podcasts rund um die Geographie

Stand · Bereich vor den „Tugenden“



Musik aus Klimadaten

Stand mit Kopfhörern · Bereich vor den „Tugenden“



Poster und Infostände zu den Arbeitsgruppen

Stände vor dem Deutschhaus



Kaffee, Kuchen und Getränke

vor Ort



Spielstände, Escape Room und Parcours

Anmeldung vor Ort

Hinweis

Bei Unwetterwarnung oder Starkregen finden keine Aktivitäten statt.