

# Bewerbung für die Schwerpunktkurse

## 1. Aufnahmetest:

Für das Wintersemester: im März im Heimatland oder im Juni online bei Bewerbung über uni-assist

Für das Sommersemester: im Oktober im Heimatland oder im Januar online bei Bewerbung über uni-assist

## 2. Zulassung und Annahme des Studienplatzes

Bewerber\*innen, die ins Studienkolleg aufgenommen werden können, bekommen eine Zulassung per E-Mail und müssen den Studienplatz annehmen, indem Sie sich fristgerecht in der PASCH-Cloud registrieren. (Zugangsdaten und Frist in der Zulassung)

## 3. Zusendung von Zeugnissen

Bewerber\*innen, die den Studienplatz angenommen haben, müssen folgende Unterlagen einreichen:

- Schulabschlusszeugnis
- Übersetzung des Schulabschlusszeugnisses
- Falls vorhanden: DSD2-Zeugnis

Für einzelne Länder wie Kolumbien, China, Vietnam, Mongolei und Indien sind weitere Unterlagen erforderlich.

### Dafür gelten folgende Fristen:

Wintersemester: Eingang der Unterlagen bis **31.07.**

Sommersemester: Eingang der Unterlagen bis **31.01.**

Diese Unterlagen müssen in der PASCH-Cloud des Studienkollegs hochgeladen werden. Die Informationen zur Registrierung in der Cloud erhalten die Bewerber\*innen nach der Annahme des Studienplatzes.

# Weitere Informationen



Weitere Informationen erhalten Sie auf der Homepage des Studienkollegs und auf den Homepages der drei mittelhessischen Hochschulen:

Studienkolleg Mittelhessen: [www.uni-marburg.de/de/studienkolleg/fachkurse/pasch](http://www.uni-marburg.de/de/studienkolleg/fachkurse/pasch)

Philipps-Universität Marburg: [www.uni-marburg.de](http://www.uni-marburg.de)

Justus-Liebig-Universität: [www.uni-giessen.de](http://www.uni-giessen.de)

Technische Hochschule Mittelhessen: [www.thm.de](http://www.thm.de)

## Ansprechpartnerin

Ansprechpartnerin des Studienkollegs Mittelhessen für Bewerber\*innen von PASCH-Schulen:

Anke Heibroek

T +49-6421-2826272

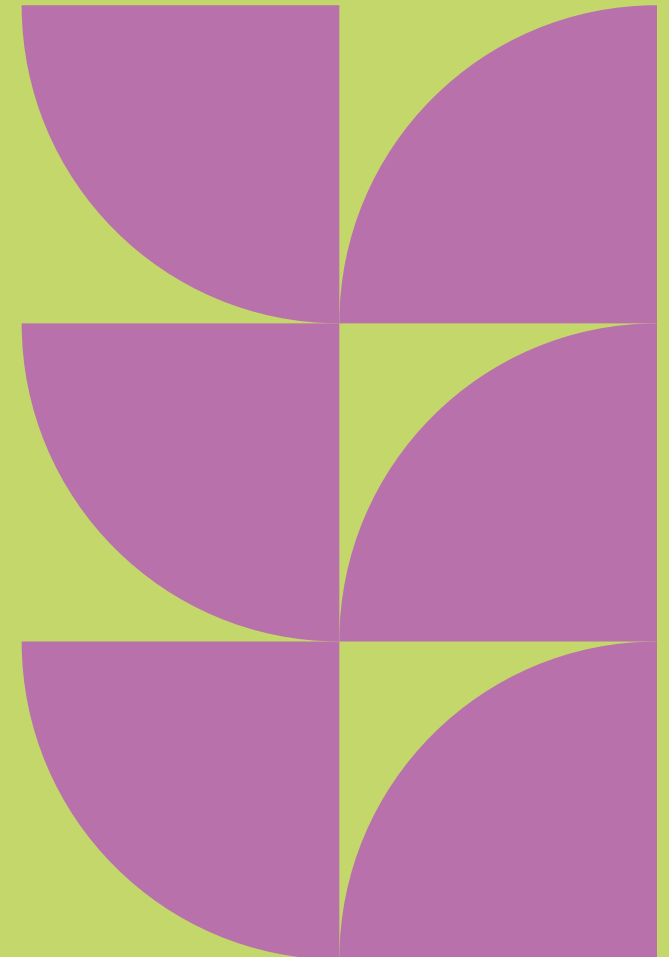
[pasch@uni-marburg.de](mailto:pasch@uni-marburg.de)

Studienkolleg Mittelhessen

# Studienkolleg Mittelhessen



Information für Bewerber\*innen von PASCH-Schulen



# Das Studienkolleg: Brücke zwischen Schule und Hochschule

Das Studienkolleg Mittelhessen ist eine Einrichtung der Philipps-Universität Marburg und bereitet ausländische Studierende in zwei Semestern sprachlich und fachlich auf ein Studium an den drei mittelhessischen Hochschulen vor (Philipps-Universität Marburg, Justus-Liebig-Universität Gießen und Technische Hochschule Mittelhessen).

Diese drei Hochschulen bieten Ihnen in räumlicher Nähe nahezu alle Studiengänge an, die Sie in Deutschland studieren können. Nach erfolgreichem Abschluss des Studienkollegs Mittelhessen können Sie sich jedoch auch an allen anderen deutschen Hochschulen bewerben.

Sie können sowohl im Wintersemester (Semesterstart im September) als auch im Sommersemester (Semesterstart im März) mit dem Studienkolleg beginnen.

Als Absolvent\*in einer PASCH-Schule werden Sie am Studienkolleg Mittelhessen intensiv betreut:

- Hilfe bei der Zimmersuche
- Orientierungsprogramm zu Beginn des Semesters: Hier hilft man Ihnen bei allen Formalitäten (Mietvertrag, Bankkonto, Krankenversicherung, Ausländerbehörde usw.)
- Hilfe im Alltag durch studentische Tutoren, z.B. bei Arztbesuchen, Handyverträgen
- Unterstützung bei Schwierigkeiten im Unterricht am Studienkolleg

# Schwerpunktkurse des Studienkollegs

Die Schwerpunktkurse des Studienkollegs bereiten auf die Feststellungsprüfung (FSP) vor. Das Studienkolleg Mittelhessen bietet Kurse mit vier Schwerpunkten an:

- G: für Geisteswissenschaften
- M: für Medizin und Biologie
- W: für Wirtschaftswissenschaften
- T: für Ingenieur- und Naturwissenschaften

Damit können sich ausländische Studienbewerber\*innen auf alle Studienfächer vorbereiten. Die Zuordnung der Studienfächer der mittelhessischen Hochschulen zu den Schwerpunktkursen des Studienkollegs finden Sie unter: [www.uni-marburg.de/de/studienkolleg/fachkurse/pasch](http://www.uni-marburg.de/de/studienkolleg/fachkurse/pasch) unter dem Stichwort „Bewerbung“.

Folgende Unterrichtsfächer werden in den Schwerpunktkursen unterrichtet:

- G-Kurs: Deutsch, Deutsche Literatur, Geschichte, Soziologie, Statistik
- M-Kurs: Deutsch, Biologie, Mathematik, Chemie, Physik
- W-Kurs: Deutsch, Mathematik, Betriebswirtschaftslehre, Volkswirtschaftslehre, Soziologie
- T-Kurs: Deutsch, Mathematik, Physik, Chemie, Informatik

# Aufnahmetest

Zur Aufnahme in die Schwerpunktkurse des Studienkollegs ist ein Aufnahmetest erforderlich. Absolvent\*innen von PASCH-Schulen können diesen Test während des letzten Schuljahres im Heimatland ablegen. Informationen zum Prüfungstermin erhalten Sie über die jeweiligen ZfA-Fachberatungen (DSD-Schulen), Studienberatungen (Deutsche Auslandsschulen) bzw. Goethe-Institute (FIT-Schulen).

- Alle Bewerber\*innen schreiben einen Deutschttest. Bewerber\*innen für den T-, Wund M-Kurs, die ein DSD2 haben, werden vom Deutschttest befreit. Für den G-Kurs ist der Deutschttest in jedem Fall obligatorisch.
- Alle Bewerber\*innen für den M-, W- und T-Kurs schreiben zusätzlich einen Mathematiktest.

Testbeispiele finden Sie unter:

[www.unimarburg.de/de/studienkolleg/fachkurse/pasch](http://www.unimarburg.de/de/studienkolleg/fachkurse/pasch) unter dem Stichwort „Bewerbung“.

Wer die Schule vor mehr als sechs Monaten abgeschlossen hat und sich nicht mehr über die Schule bewerben kann, muss sich über [uni-assist](http://uni-assist) bewerben.

Bewerbungsfristen: 15.10. für das Wintersemester und 15.04. für das Sommersemester.

# Deutschkurse des Studienkollegs

Bewerber\*innen, deren Deutschkenntnisse für die Teilnahme an den Schwerpunktkursen noch nicht ausreichen, können sich in den Deutschkursen des Studienkollegs sprachlich auf den Aufnahmetest für die Schwerpunktkurse oder auf die DSH-Prüfung vorbereiten.

Informationen zu den Deutschkursen finden Sie unter: [www.uni-marburg.de/de/studienkolleg/sprachkurse](http://www.uni-marburg.de/de/studienkolleg/sprachkurse)