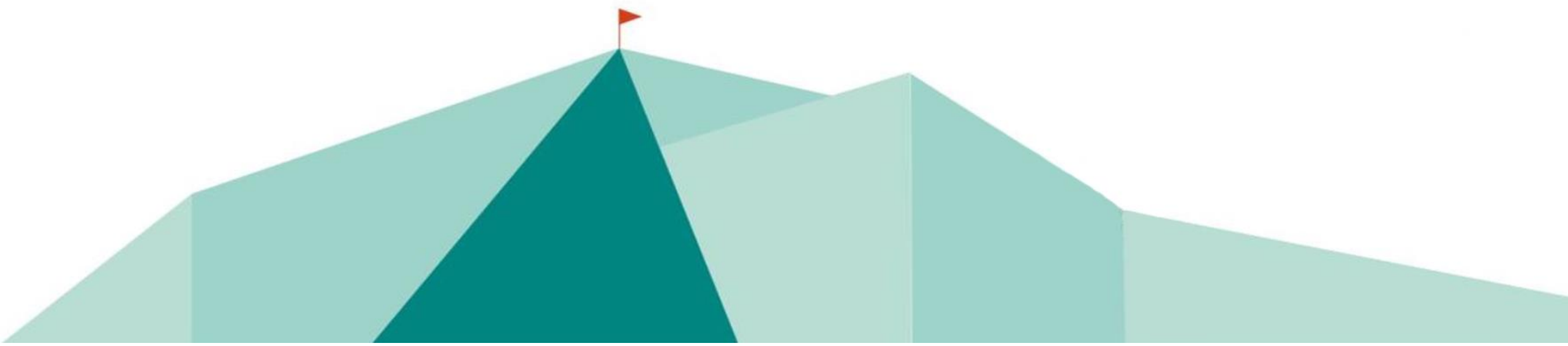


# Studieren mit Legasthenie und Dyskalkulie

Junge Aktive im Bundesverband für Legasthenie und Dyskalkulie



# Lavinia

- Legasthenie
- 24 Jahre, lebt in München
- Studiert Lernbehindertenpädagogik (seit 2017/WS)
- Diagnose in der 3. Klasse
- Abitur 2016 mit Zeitverlängerung und Nutzung von Duden und Wörterlisten

Aktueller Nachteilsausgleich:

25%ige Zeitverlängerung bei zeitabhängigen Studien- und

Prüfungsleistungen -> für die Dauer des universitären Studiums

25%ige Zeitverlängerung fürs Staatsexamen




# Carla

- Dyskalkulie
- 21 Jahre alt, lebt in Erlangen
- Diagnose in der 3. Klasse
- Abitur 2019 in Bayern ohne Nachteilsausgleich
  - Mathe und eine Naturwissenschaft mussten zwingend belegt werden
- Studiert Logopädie (seit 9/2019)
  - Im Studium wenig Konfrontation mit Dyskalkulie direkt
  - Im 4. Semester Statistik-Klausur
- Nachteilsausgleich auf Nachfrage beim Behinderten-Beauftragten
  - 30% Zeitzuschlag
  - Sonst kein Nachteilsausgleich



# Bundesverband für Legasthenie und Dyskalkulie

- 1974 Gründung des BVL als Interessenverband von Eltern und Betroffenen
  - Bildung von 16 eigenständigen Landesverbänden
  - Gründung von mehreren Orts- und Kreisgruppen
- Der BVL ist über die 15 Landesorganisationen (LVL) flächendeckend in Deutschland vertreten
- Ziele: Aufklärung, politische Einflussnahme, Wissenschaft, Qualifizierung, Öffentlichkeitsarbeit
- 

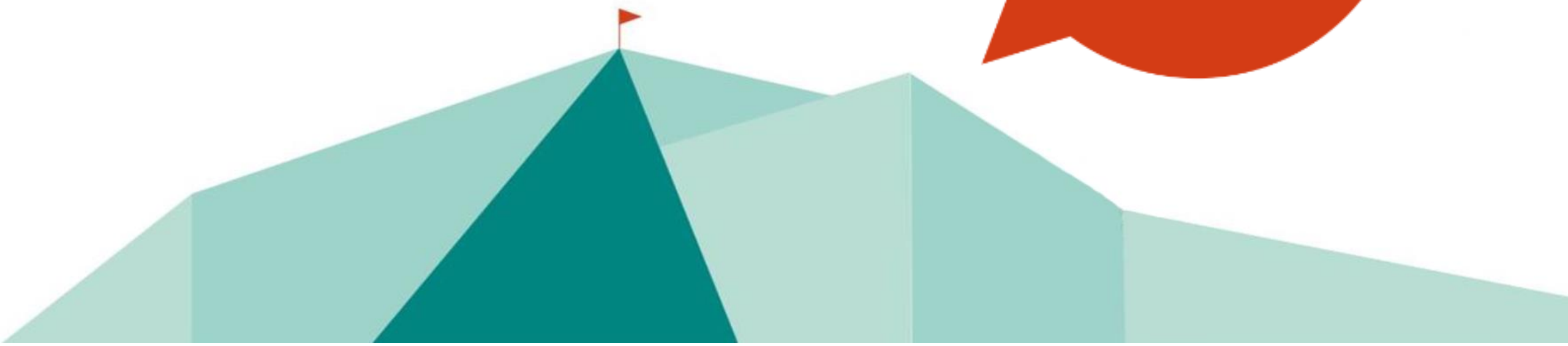
# Bundesverband für Legasthenie und Dyskalkulie

Vielfalt ist gut –  
Legasthenie und  
Dyskalkulie sind Teile  
dieser Vielfalt.  
Kinder sind vielfältig - und wir  
Erwachsene ebenso.



# Junge Aktive

- 125 Mitglieder
- Deutschlandweite Gruppe von Jugendlichen und jungen Erwachsenen im Alter von 15-35 Jahren



# Was bieten wir?

- Unterstützung
- Austausch
- Informationen
- Wir-Gefühl



# Workshops

- Winterworkshop
- Sommerworkshop
- Gemeinsam Statt Einsam
- Online Dyskalkulie Workshop





# Kommende Veranstaltungen/Aktivitäten

16.07.2022 Stammtisch 18 Uhr

02.-04.09.2022 Sommerworkshop

30.09.2022 Tag der Legasthenie und Dyskalkulie

22.10.2022 Dyskalkulie Online Workshop

Gemeinsam Statt Einsam

Frühjahr 2023 Winterworkshop



Was ist Legasthenie?  
Was ist Dyskalkulie?





# Was ist Legasthenie?

- Defizit
  - Leseverständnis
  - Fähigkeit, geschriebene Wörter wiederzuerkennen und vorzulesen
  - Buchstabieren
  - Korrekte Wortschreibung
- Auch bekannt als Lese-Rechtschreib-Störung, nicht Lese-Rechtschreib-Schwäche
- Bleibt lebenslänglich und ist nicht heilbar
- Betrifft alle Lebensbereiche und Fachbereiche

# Herausforderungen im Legasthenie

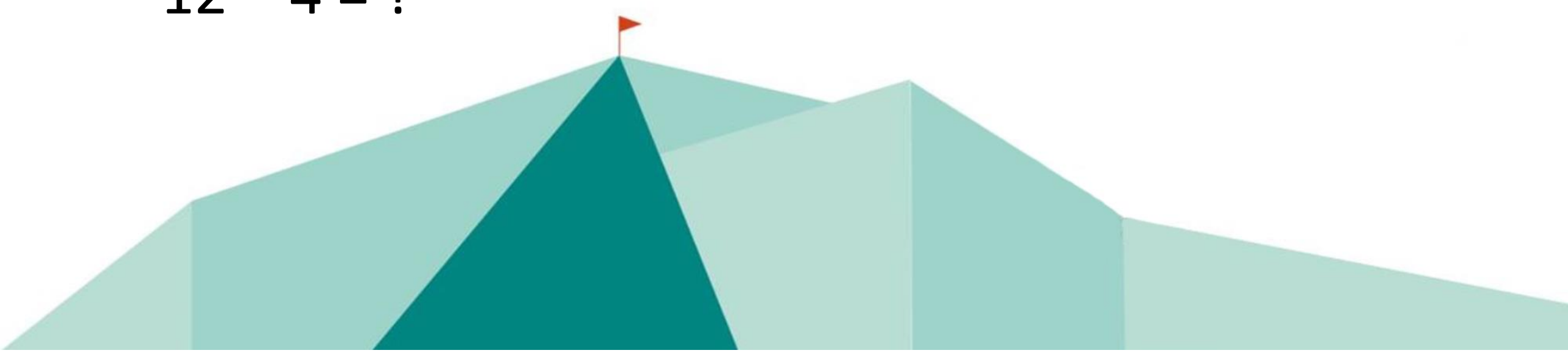
- Nicht barrierefreie Plattformen
- Nicht barrierefreie Materialien



Wie viel ist das? Was ist mehr?



$$\frac{20x+2}{6x+6} - 1 = \frac{6x-4}{2x+2} = ?$$

$$12 - 4 = ?$$


# Was ist Dyskalkulie ?

- Defizit
  - Rechenfertigkeiten
  - Mengenverständnis
  - Zahlenverständnis
  - Übertragen von Rechenschritten
- Auch bekannt als Rechenstörung
- Bleibt lebenslänglich und ist nicht heilbar
- Betrifft alle Lebensbereiche und Fachbereiche



# Herausforderungen im Dyskalkulie

- Umgang mit Geld
- Umgang mit Mengen und Größen
- Schwierigkeiten bei der Orientierung
- Kopfrechnen

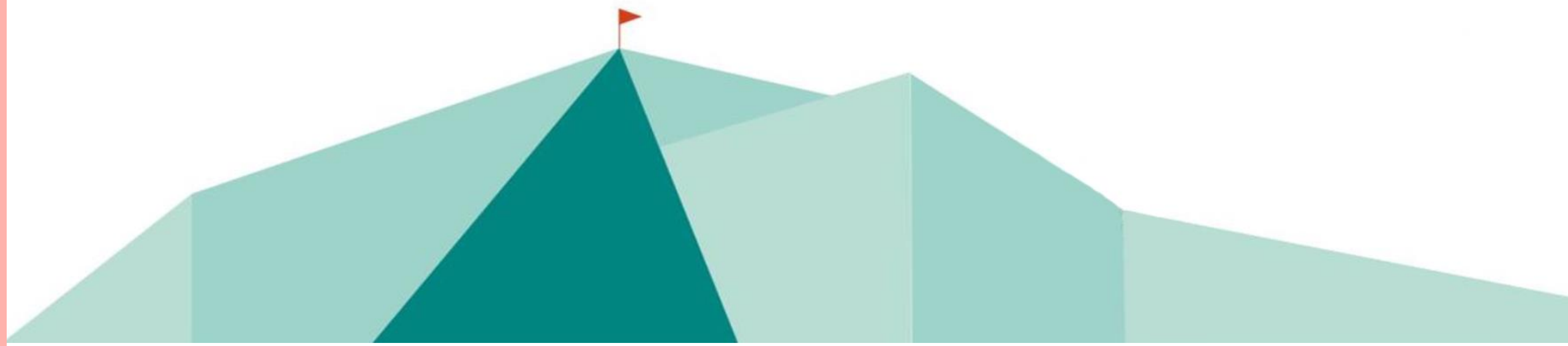


# Allgemeine Herausforderungen mit Legasthenie und Dyskalkulie

- Wenig Aufklärung
- Mangelnde Toleranz und wenig oder falsche Kenntnisse zum Thema
- Offener Umgang erschwert → Scham und Angst vor Benachteiligung oder herabwertenden Kommentaren
- Selbstüberforderung
- Überforderung und Begleiterscheinungen
- Zugang zu Informationen auch zum individuellen Nachteilsausgleich
- Kein oder kein ausreichender Nachteilsausgleich
  - Aktuelles Attest notwendig
  - Wenig Psychiater/Stellen, die Dyskalkulie im Erwachsenenalter testen, da keine standardisierten Tests für Erwachsene
  - Kosten für die Diagnostik müssen selber getragen werden



# Umgang im Studium mit Legasthenie






# Hilfsmittel Legasthenie


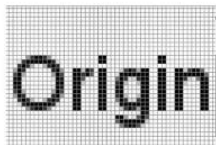

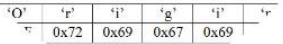




Rechtschreibkorrektur








Vorlesesoftware

OCR

'O'	'r'	'j'	'g'	'i'	'r'
0x72	0x69	0x67	0x69		

Diktiersoftware

# Strategien

- Offener Umgang – Schwierigkeiten ansprechen und konkret um Hilfe bitten
- Nachteilsausgleich am Anfang vom Semester ansprechen
- Bei Problemen zur Servicestelle für behinderte Studierende
- Präsenz nutzen – diskursiv und auditiv Inhalte anhören
- Texte markieren und unterteilen, Zwischenüberschriften (xodo)

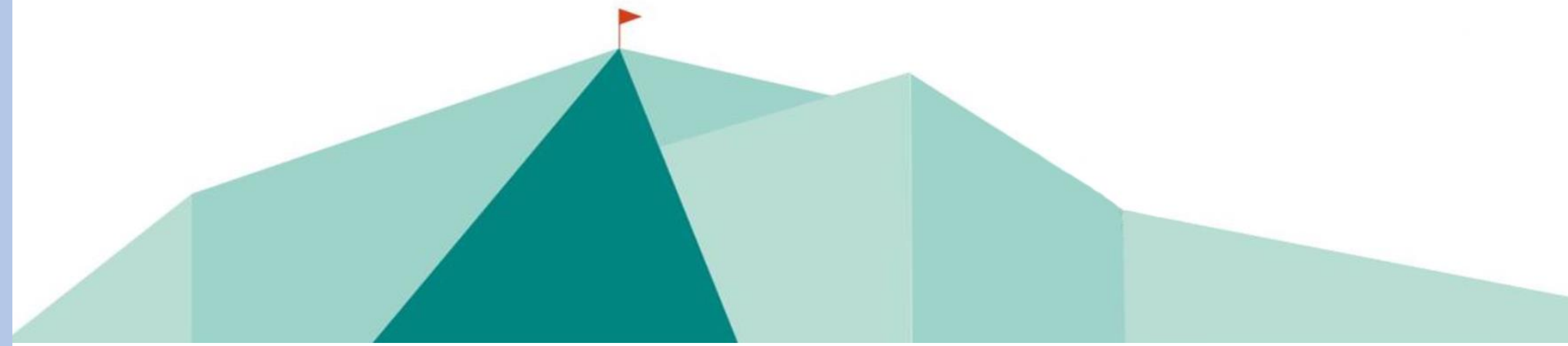


# Nachteilsausgleich

- Beantragung:
  - Gutachten mit Empfehlung zum Nachteilsausgleich
- Arten: Was passt zu einem? – Vorher ausprobieren
  - Vorlesungen aufnehmen
  - Zeitverlängerung in Prozent
  - Pausen
  - Klausuren mit PC schreiben
  - Schreibassistenz
  - Vorleser für Aufgabenstellungen
  - Größere Schrift oder Aufgabenblätter vergrößert
  - Diktierprogram in Klausuren nutzen
  - Extraraum
  - Schmierblatt – Konzept Map



# Umgang im Studium mit Dyskalkulie



# Hilfsmittel Dyskalkulie



Taschenrechner



Digitaluhren



Apps

(zum Berechnen von Einheiten, Prozentrechner,  
Trinkgeldberechner)



Messinstrumente

Mit genauen Angaben und Dezimalzahlen



Bargeldloses Zahlen



# Strategien

- Offener Umgang – Schwierigkeiten ansprechen und konkret um Hilfe bitten
- Nachteilsausgleich am Anfang vom Semester ansprechen
- Bei Problemen zur Servicestelle für behinderte Studierende



# Nachteilsausgleich

- Beantragung:
  - Gutachten mit Empfehlung zum Nachteilsausgleich
- Arten: Was passt zu einem? – Vorher ausprobieren
  - Zeitverlängerung in Prozent
  - Pausen
  - Schmierblatt
  - Taschenrechner
  - Hundertertafel



«Gegen Legasthenie & Dyskalkulie [...] gibt es kein Patentrezept. Nur eine individuelle Förderung bringt den gewünschten Erfolg. Verständnis, Geduld, Motivation, Lob und Anerkennung durch das Umfeld sind dabei unerlässlich!»

Dr. Astrid Kopp-Duller:



# Fragen



# Dyskalkulie:

Chancengleichheit,  
jetzt!

PETITION JETZT  
UNTERSTÜTZEN

Wir fordern ein Recht auf  
Nachteilsausgleich!

Wir fordern:



- Einen Nachteilsausgleich
- Eine schulrechtliche Anerkennung von Dyskalkulie
- Bundesweit einheitliche schulrechtliche Regelungen für die gesamte Schullaufbahn
- Eine Änderung der Empfehlung der KMK

<https://chng.it/c25XvmNw>



# Wir kann man uns erreichen?

- <https://www.bvl-legasthenie.de/junge-aktive.html>
- E-Mail: [ja@bvl-legasthenie.de](mailto:ja@bvl-legasthenie.de)
- Instagram: [https://www.instagram.com/\\_ja\\_bvl/](https://www.instagram.com/_ja_bvl/)
- Twitter: [https://twitter.com/JA\\_BVL](https://twitter.com/JA_BVL)
- YouTube: <https://www.youtube.com/channel/UCb5NhCEmp6aVhZWxjUOKDpQ/featured>

