

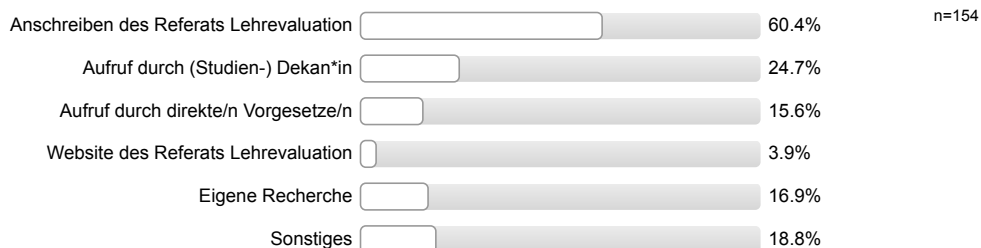
Lehrendenbefragung 2018 (n = 258)

Allgemeine Informationen zur Lehrevaluation

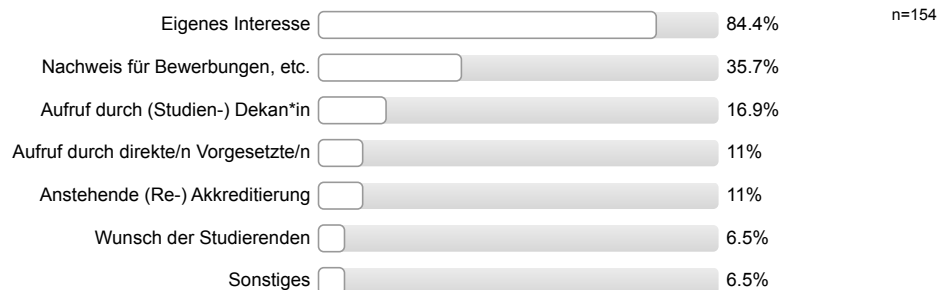
Haben Sie bereits an einer vom Referat Lehrevaluation durchgeführten Lehrveranstaltungsevaluation teilgenommen?



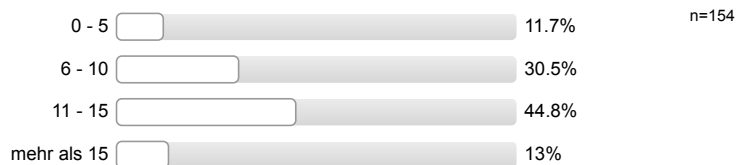
Wie sind Sie auf die Evaluation aufmerksam geworden? (Mehrfachnennung möglich)



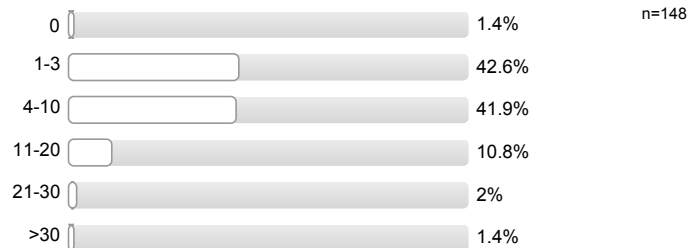
Was sind Ihre Gründe für die Teilnahme an der Evaluation? (Mehrfachnennung möglich)



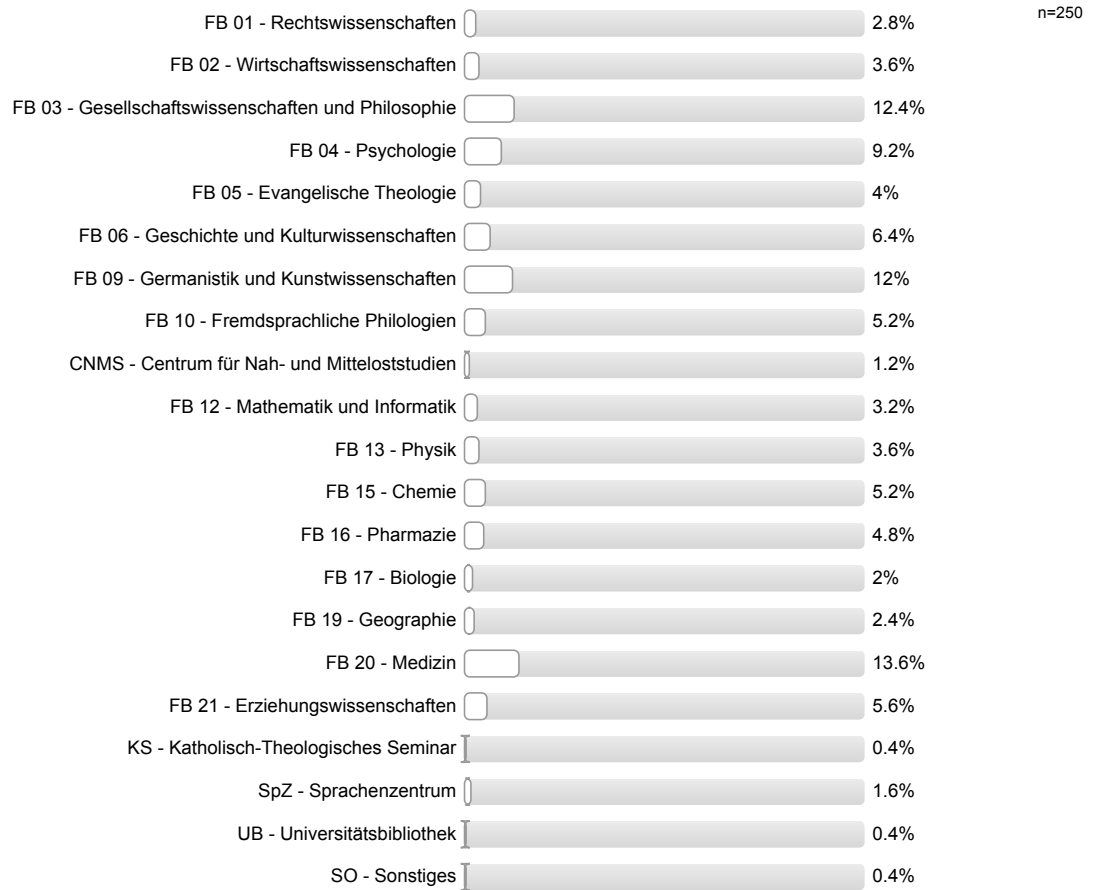
Wie viel Zeit hat die Durchführung der Evaluation in Ihrer Veranstaltung in Anspruch genommen? (in Minuten)



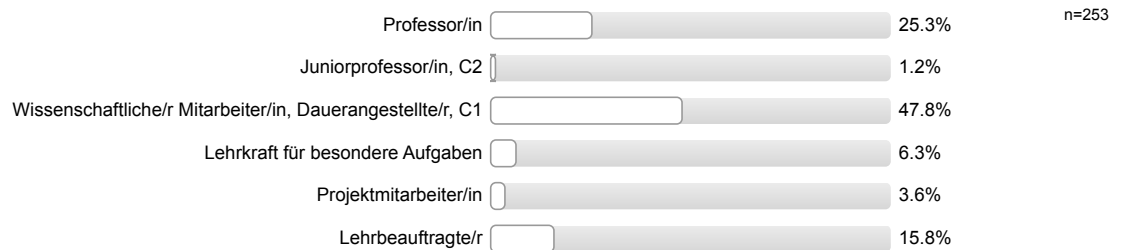
Wie viele Male haben Sie bereits eine Lehrveranstaltungsevaluation über das Referat Lehrevaluation durchgeführt?



An welchem Fachbereich / welcher Einrichtung sind Sie tätig?

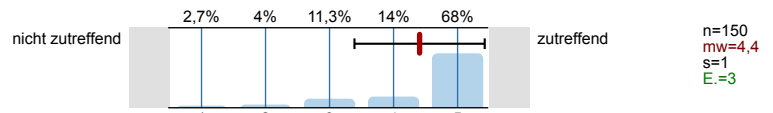


Welche berufliche Position haben Sie?

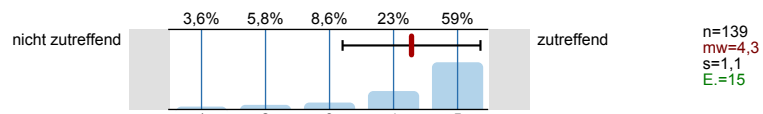


Bewertung des Evaluationsprozesses

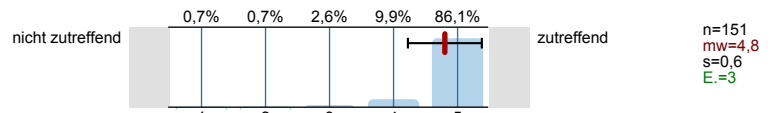
Ich habe vorab genügend Informationen zur Lehrveranstaltungsevaluation erhalten.



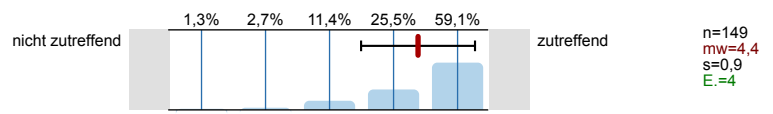
Mit dem Vorgehen zur Onlineanmeldung von Evaluationen bin ich zufrieden.



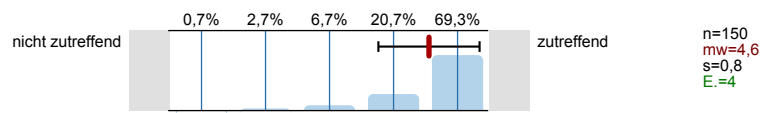
Die Fragebögen wurden mir rechtzeitig zugestellt.



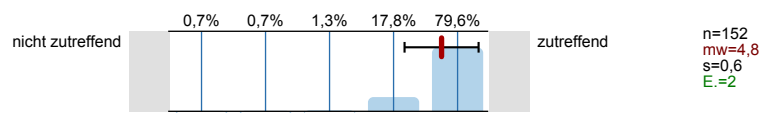
Die Hinweise zur Durchführung der Evaluation beim Anschreiben fand ich hilfreich.



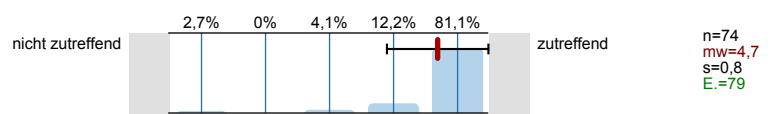
Die Durchführung der Evaluation in meiner Veranstaltung ist problemlos verlaufen.



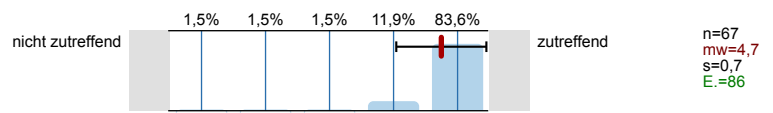
Der Evaluationsbericht wurde mir rechtzeitig zugesandt.



Die Servicestellenmitarbeiter waren gut erreichbar.

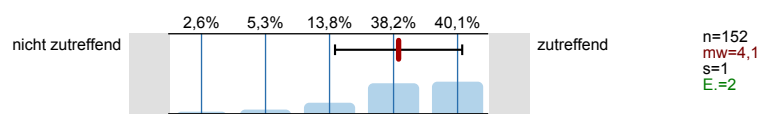


Die Servicestellenmitarbeiter haben meine Fragen kompetent beantwortet.

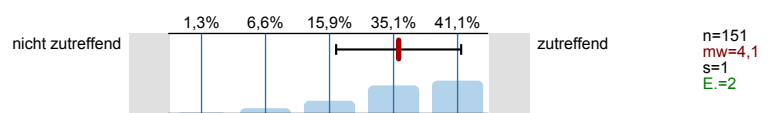


Bewertung der Fragebogeninstrumente

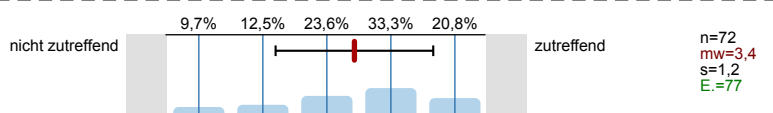
Das Layout der Fragebögen ist übersichtlich.



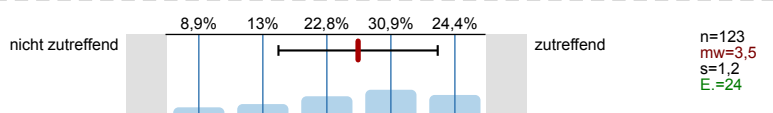
Die einzelnen Fragen sind klar und verständlich formuliert.



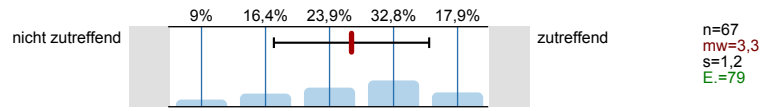
Der Fragebogen zur Bewertung von Vorlesungen (FEVOR) deckt die mir wichtigsten Aspekte ab.



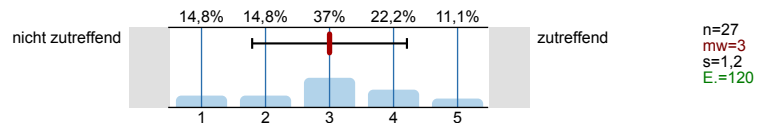
Der Fragebogen zur Bewertung von Seminaren (FESEM) deckt die mir wichtigsten Aspekte ab.



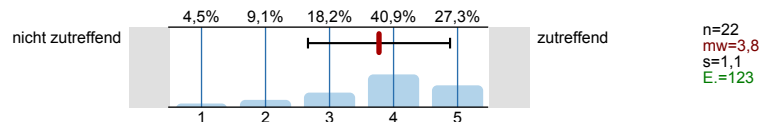
Der Fragebogen zur Bewertung von Übungen (FEUEB) deckt die mir wichtigsten Aspekte ab.



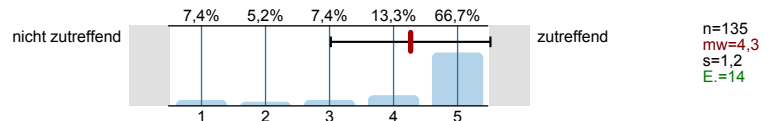
Der Fragebogen zur Bewertung von Praktika (FEPRA) deckt die mir wichtigsten Aspekte ab.



Der Fragebogen zur Bewertung von Sprachkursen (FESPR) deckt die mir wichtigsten Aspekte ab.

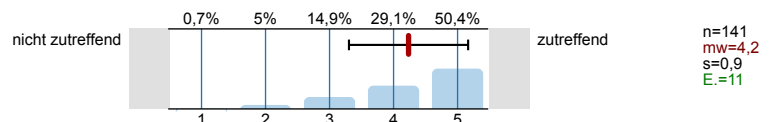


Die Auswahl an zur Verfügung stehenden Fragebögen reicht aus.

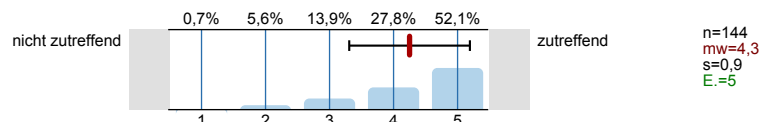


Bewertung des Rückmeldeberichts

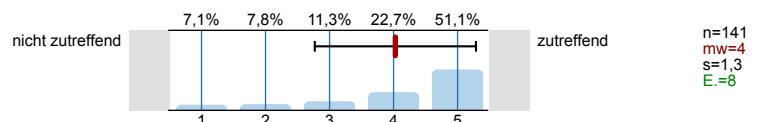
Der einleitende Informationsteil ist hilfreich.



Der Auswertungsteil der geschlossenen Fragen ist informativ.



Der Profillinienvergleich ist informativ.



Verwendung der Evaluationsergebnisse

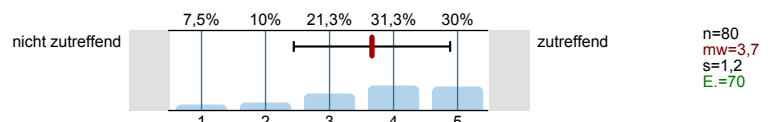
Ich habe die Evaluationsergebnisse in meiner Veranstaltung vorgestellt.



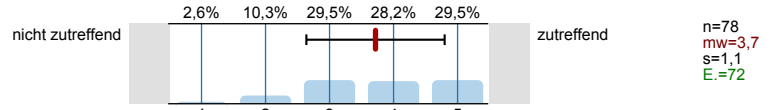
Ich habe die Evaluationsergebnisse mit den Studierenden diskutiert.



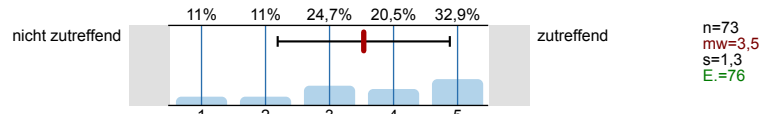
Der Bericht war eine gute Gesprächsgrundlage für die Diskussion mit den Studierenden.



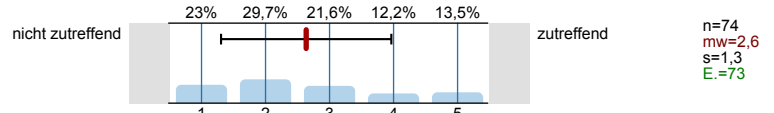
Die Diskussion der Evaluationsergebnisse mit den Studierenden war fruchtbar.



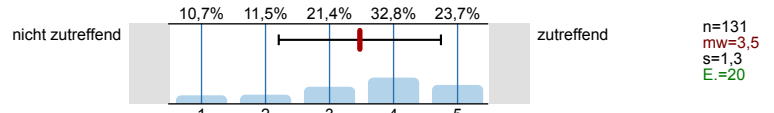
In der Diskussion wurden konkrete Verbesserungsvorschläge erarbeitet.



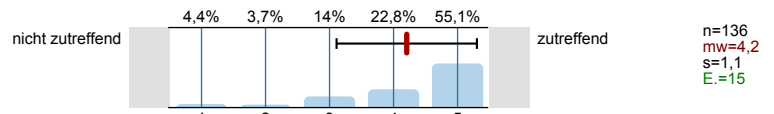
Einige Aspekte in der Diskussion haben mich überrascht.



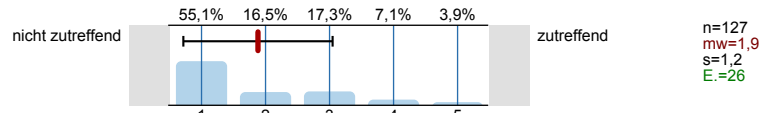
Insgesamt geben mir die Evaluationsergebnisse wichtige Hinweise zur Verbesserung meines Lehrhandelns.



Die offenen Antworten sind für meine eigene Qualitätskontrolle hilfreich.

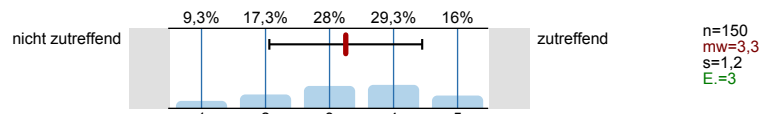


Ich wünsche mir mehr Hilfestellung bei der Interpretation und Verwendung der Evaluationsergebnisse.

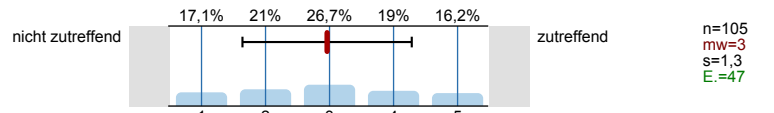


Einstellung der Studierenden zur Evaluation

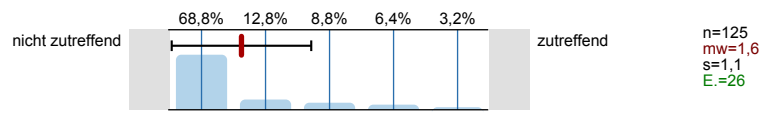
Die Studierenden haben Interesse an der Durchführung einer Evaluation gezeigt.



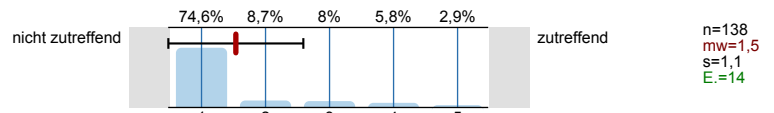
Die Studierenden haben Interesse an der Diskussion der Ergebnisse gezeigt.



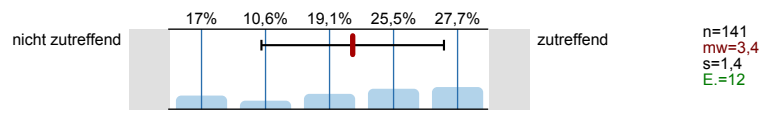
Die Studierenden haben mehr Informationen bzgl. der Evaluation gewünscht.



Die Studierenden haben Angst vor unzureichender Anonymität geäußert.

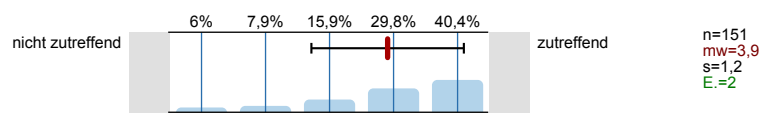


Die Studierenden zeigten Anzeichen von Evaluationsmüdigkeit.

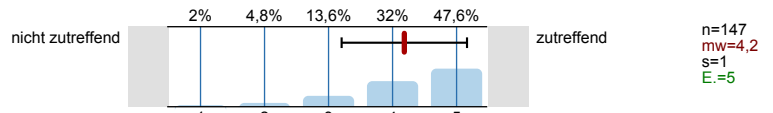


Abschließende Bewertung

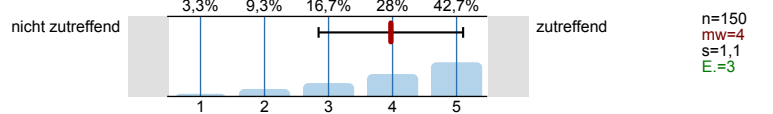
Alles in allem bin ich mit der Durchführung der Lehrveranstaltungsevaluation zufrieden.



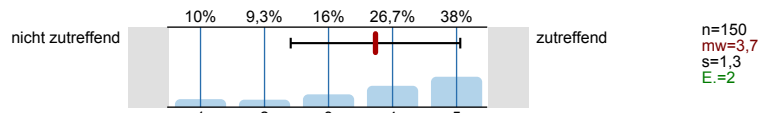
Die Ergebnisse der Lehrveranstaltungsevaluation erscheinen mir plausibel und glaubwürdig.



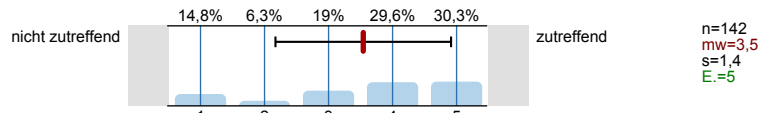
Alles in allem war die Evaluation für mich von Nutzen.



Ich halte Evaluationen dieser Art für sinnvoll.



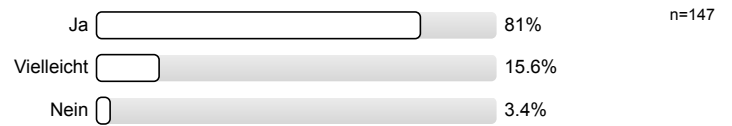
Lehrveranstaltungsevaluationen tragen insgesamt zur Qualitätsverbesserung von Hochschullehre bei.



Eine regelmäßige Evaluation alle 3 Semester ist meiner Meinung nach...



Ich werde wieder an der Evaluation teilnehmen.

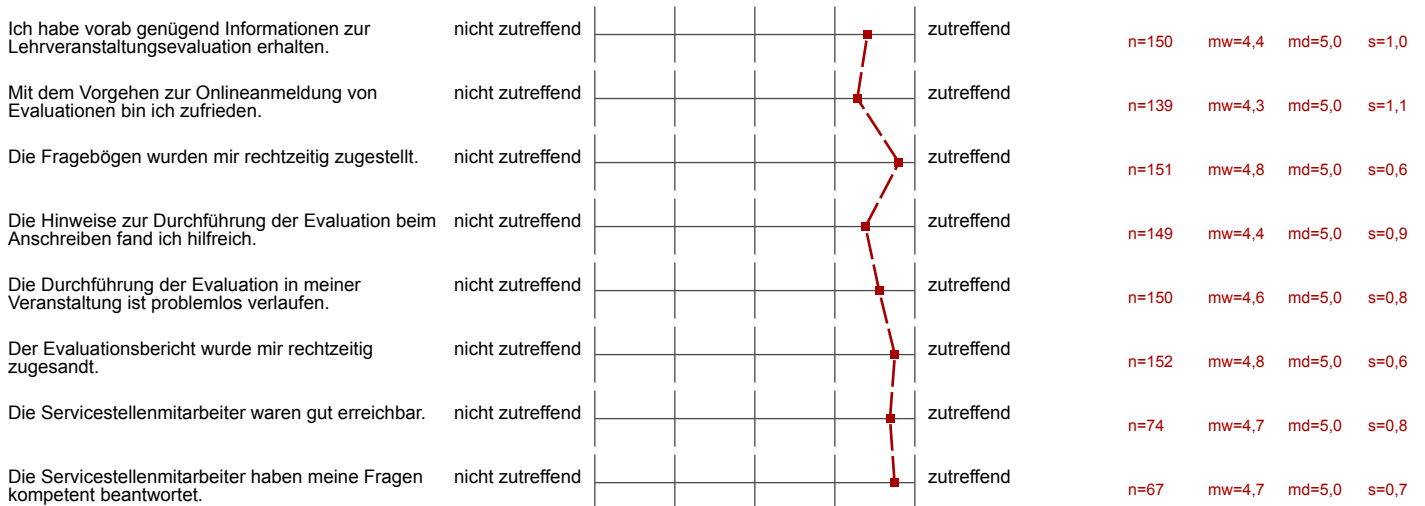


Profillinie

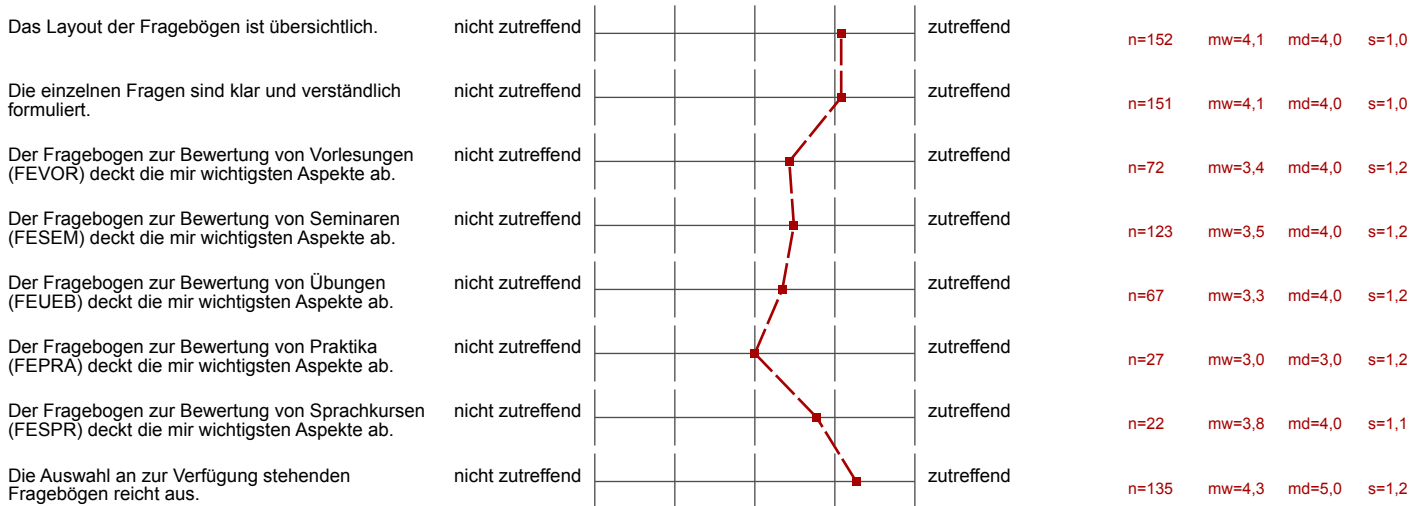
Zusammenstellung: Lehrendenbefragung 2018

Verwendete Werte in der Profillinie: Mittelwert

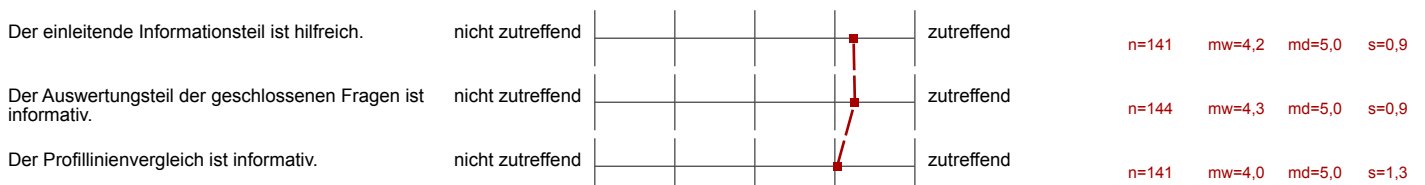
Bewertung des Evaluationsprozesses



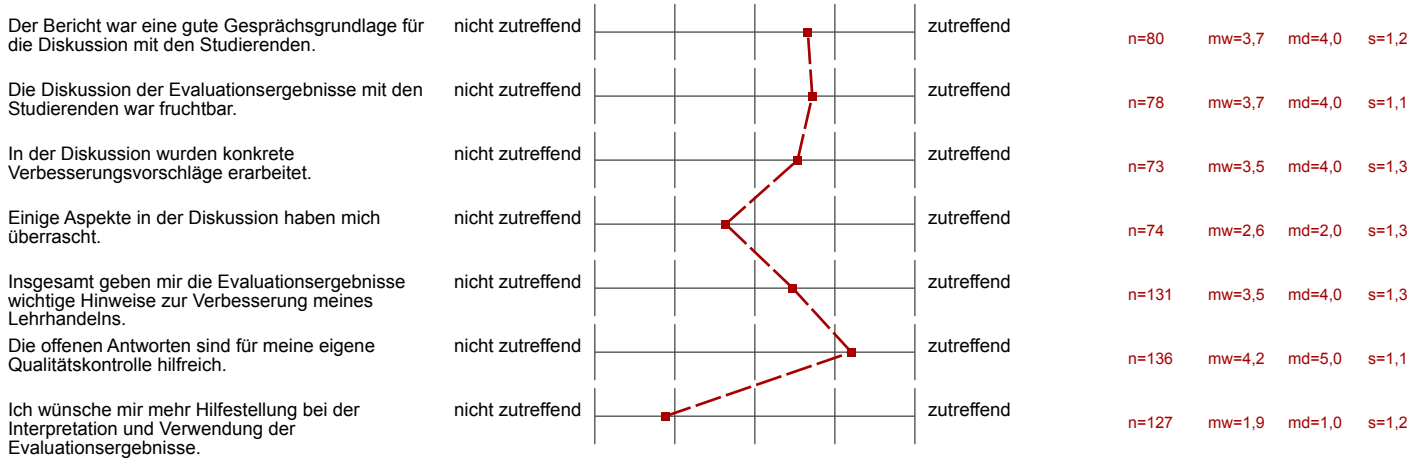
Bewertung der Fragebogeninstrumente



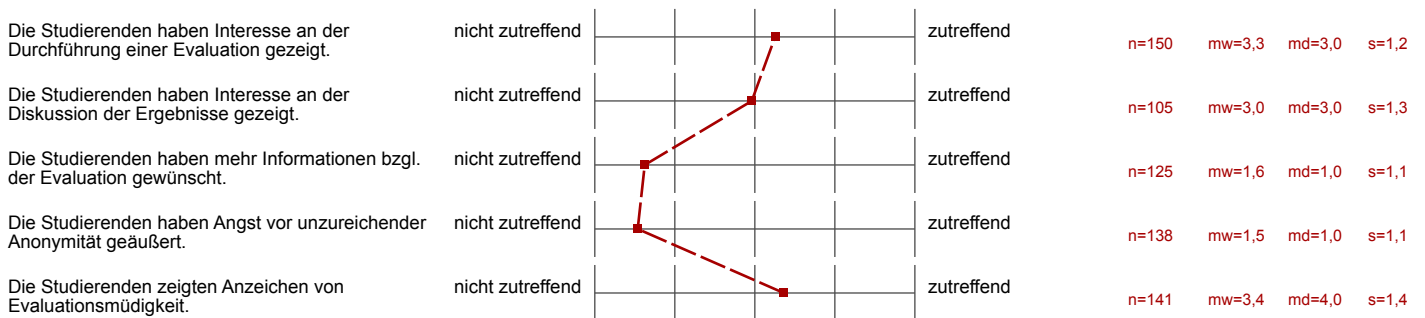
Bewertung des Rückmeldeberichts



Verwendung der Evaluationsergebnisse



Einstellung der Studierenden zur Evaluation



Abschließende Bewertung

