



Studiengangevaluation

Exemplarische Auswertung

B.A. Beispielstudiengang

WiSe 16/17

Anmerkung zum exemplarischen Auswertungsbericht:

Dies ist eine gekürzte, exemplarische Version des Auswertungsberichtes der Studiengangevaluation. In diesem Dokument ist eine Auswahl an gekürzten Kapiteln zu finden, welche einen inhaltlichen und visuellen Eindruck der Ergebnisaufbereitung der Studiengangevaluation vermitteln sollen. In der Einleitung ist eine kurze Erklärung zu diesem Bericht zu finden. Die Fallzahlen und die Datengrundlage sind fiktiv, entsprechen jedoch in etwa einem richtigen Studiengang.

Weitere Informationen zum Projekt und die Kontaktdaten des für Ihren Fachbereich verantwortlichen Ansprechpartners können Sie auf unserer Homepage finden:

<http://www.uni-marburg.de/service/studiengangsentwicklung/QSS>

Inhaltsverzeichnis

Studiengangsevaluation

Der Fragebogen	1
Der Auswertungsbericht	1
Datengrundlage und Fallzahlen	2

Auswertungen

Studiengang und Befragte	3
--------------------------	---

Studienaufbau

Lehrangebot	5
Studien- und Prüfungsordnung & Modulhandbuch	7
Gesamtbewertung Studienaufbau	7

Studienbedingungen

Arbeitsbelastung	8
Gesamtbewertung Arbeitsbelastung	10
Studienbedingungen - Ausstattung	11
Studienbedingungen - Studienklima	13
Gesamtbewertung Studienbedingungen	13

Beratung, Betreuung, Information

Gesamtbewertung Beratung, Betreuung, Information	15
Z 1: Studienfachberatung	15

Kompetenzerwerb

16

Studierverhalten

17

Mobilität, Studienwechsel	20
Z2: Auslandssemester	25
Z 3: Importmodule	28
Z 4: Praktikum	30
Z 5: Berufspraxis	31
Z 6: E-Learning	32
Allgemeine Fragen zum Studiengang/ -ort	33

Studiengangsevaluation – B.A. Beispielstudiengang

Der Fragebogen

Die Studiengangsevaluation ist eine online-basierte Befragung der Studierenden, die den Blick auf die organisatorischen, strukturellen und inhaltlichen Merkmale des Studiums richtet, um einen umfassenden Überblick über das Studienprogramm und dessen Studierbarkeit aus Sicht der Studierenden zu erhalten. Die Fragestellungen behandeln Aspekte wie die Studiengangsstruktur, die Studieninhalte, die Studienbedingungen, das Informations- und Beratungsangebot, das Lernverhalten der Studierenden, die studentische Einschätzung des eigenen Kompetenzerwerbs sowie die Finanzierung des Studiums. Auch die studienbedingte zeitliche Belastung der Studierenden wird dabei erhoben. Darüber hinaus wurde der Fragebogen durch Zusatzfragen (z.B. zur Studienfachberatung oder zum Auslandssemester), die sich nach dem individuellen Bedarf des Studiengangs richten, ergänzt.

Im Fragebogen werden in der Regel folgende Antwortkategorien verwendet:

1	2	3	4	5
stimme überhaupt nicht zu				stimme voll zu
völlig unzufrieden				völlig zufrieden

Folgende Zusatzfragen können hinzugewählt:

- Z 1 - Studienfachberatung
- Z 2 - Auslandssemester
- Z 3 - Importmodule
- Z 4 - Praktikum
- Z 5 - Berufspraxis
- Z 6 - E-Learning

Der Auswertungsbericht

Der vorliegende Auswertungsbericht stellt in Diagrammform die Ergebnisse der Evaluation vor. Die Farbwahl für die Skalen der jeweiligen Antwortkategorien sollen die jeweils eher positiven oder negativen Antwortausprägungen symbolisieren. Bei negativ formulierten Fragen (Bsp. „Es gibt überflüssige inhaltliche Überschneidungen zwischen den Modulen des Studiengangs.“) wurden die Farbskalen entsprechend angepasst, so dass grün eine positive Antwort und rot eine negative Antwort repräsentiert. Neben den Häufigkeitsauswertungen in Diagrammform sind zudem die Anzahl der Antworten (n) sowie der Mittelwert (m) zu jeder einzelnen Frage abgebildet.

Der Mittelwert kann jeden Wert zwischen 1 und 5 annehmen. Die Hintergrundfarbe des Mittelwertes symbolisiert ebenfalls eine positive oder negative Tendenz der Antworten. Bei Fragen die Mehrfachantworten erlauben werden mit "n=" die Anzahl der Nennungen abgebildet. Zusätzlich wird angegeben, ob die Prozentuierung zeilen- oder spaltenbasiert erfolgt ist.

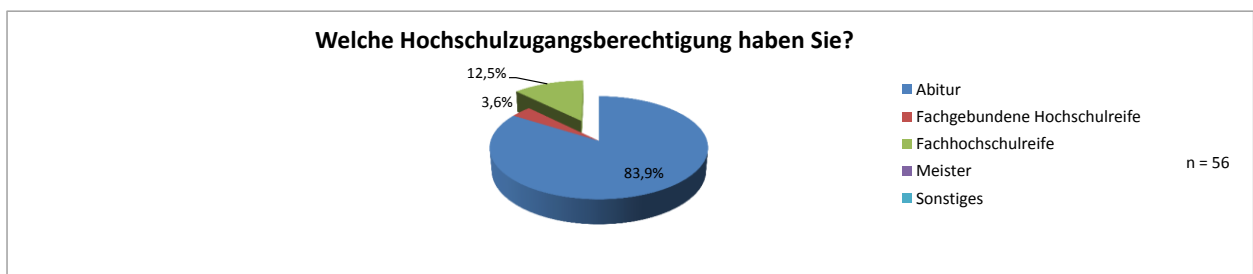
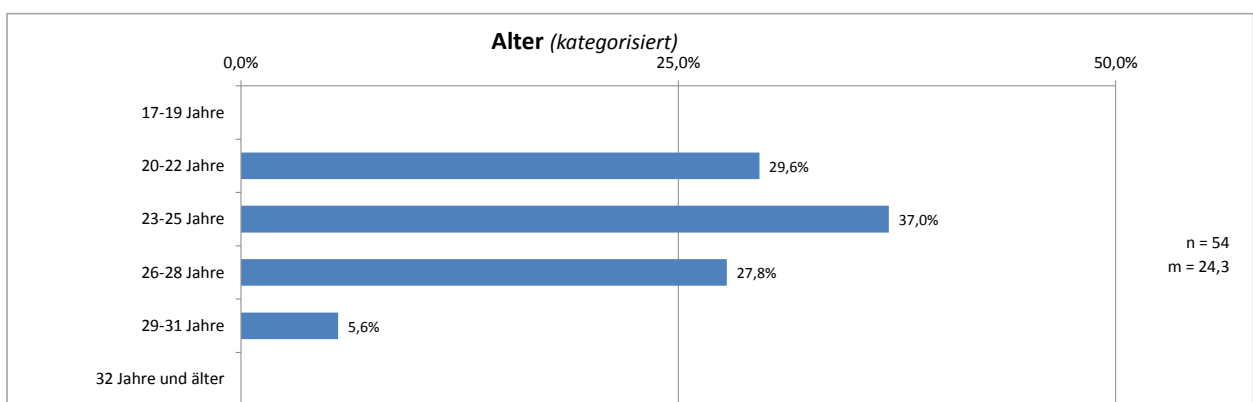
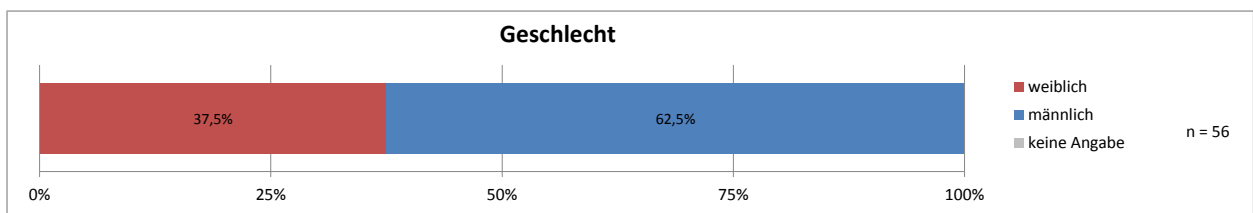
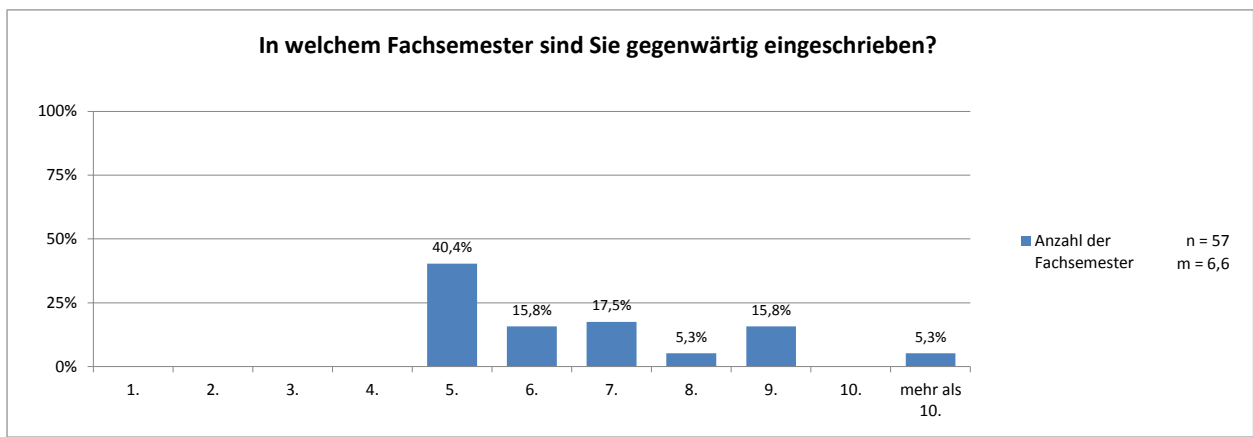
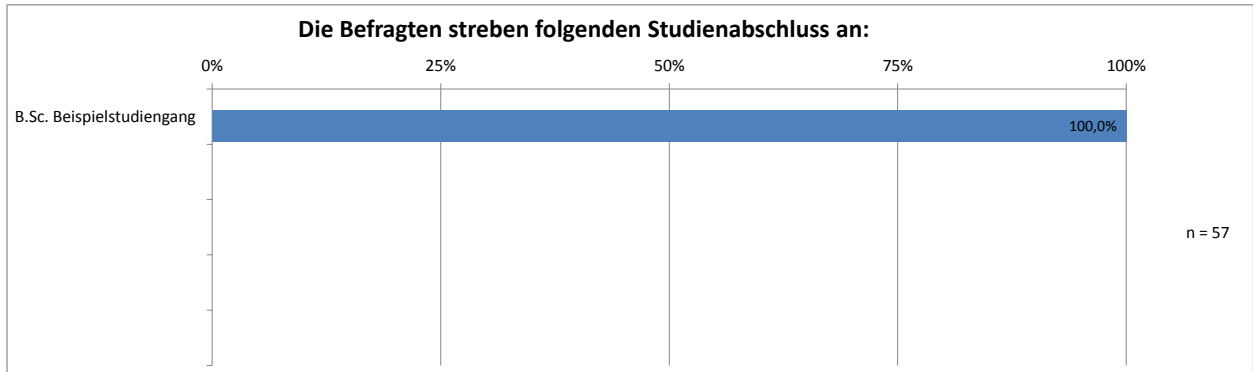
Um einfacher zu bestimmten Unterpunkten des Berichts zu gelangen, sind diese mit den Seitenzahlen des Inhaltsverzeichnisses verlinkt. Durch diese Verlinkungen wird die Navigation innerhalb des Berichtes vereinfacht.

Datengrundlage und Fallzahlen

Befragungszeitraum:	19.01. - 09.02.2017
Versand der Einladungsemail:	19.01.2017
Versand der Erinnerungsemail:	26. & 02.02.2017
Angeschriebene Studierende:	216
Anzahl der Teilnehmer:	80
Anzahl der Teilnehmer bereinigt: (die einen Großteil des Fragebogens ausgefüllt haben)	57
Rücklaufquote: (bereinigt)	26,4 %
Beendigungsquote: (Anzahl derjenigen die den Fragebogen zu Ende ausgefüllt haben, im Verhältnis zu der Anzahl aller Teilnehmer)	70,0 %



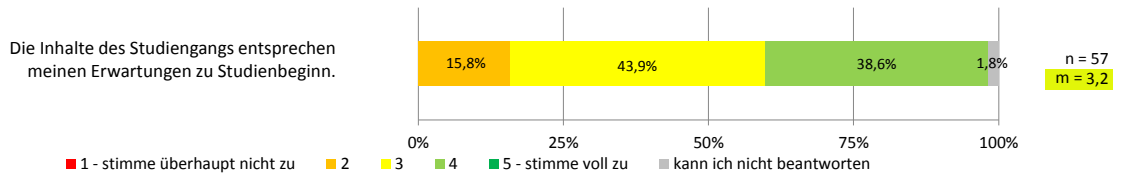
Studiengang und Befragte



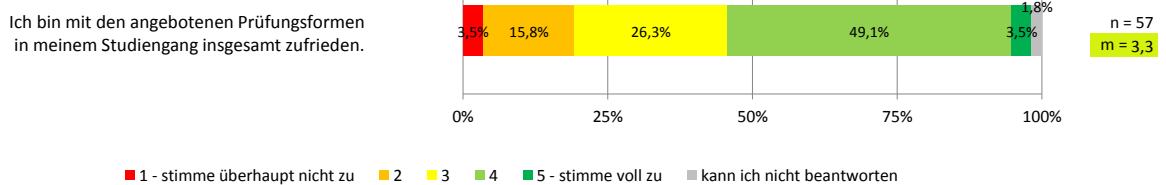
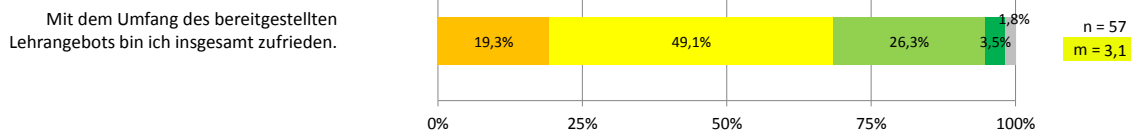
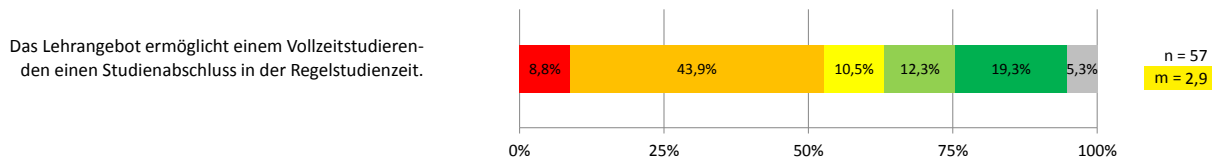
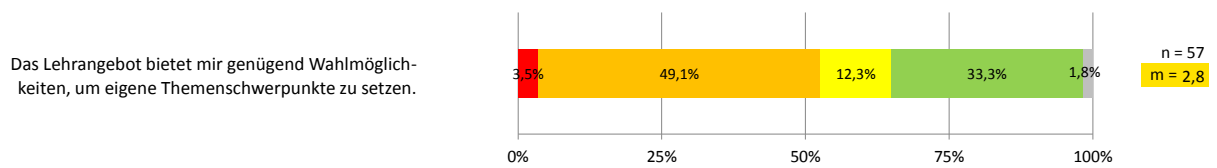


Studienaufbau - Lehrangebot

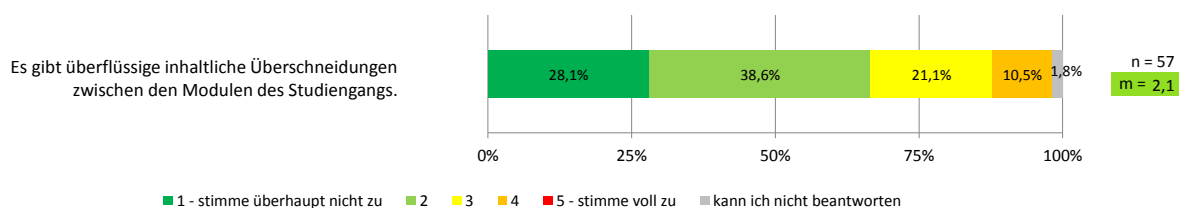
Bitte geben Sie an, inwieweit Sie der folgenden Aussage zu den Studieninhalten zustimmen oder nicht zustimmen:



Bitte geben Sie an, inwieweit Sie den folgenden Aussagen zum Lehrangebot Ihres Studiengangs zustimmen oder nicht zustimmen:



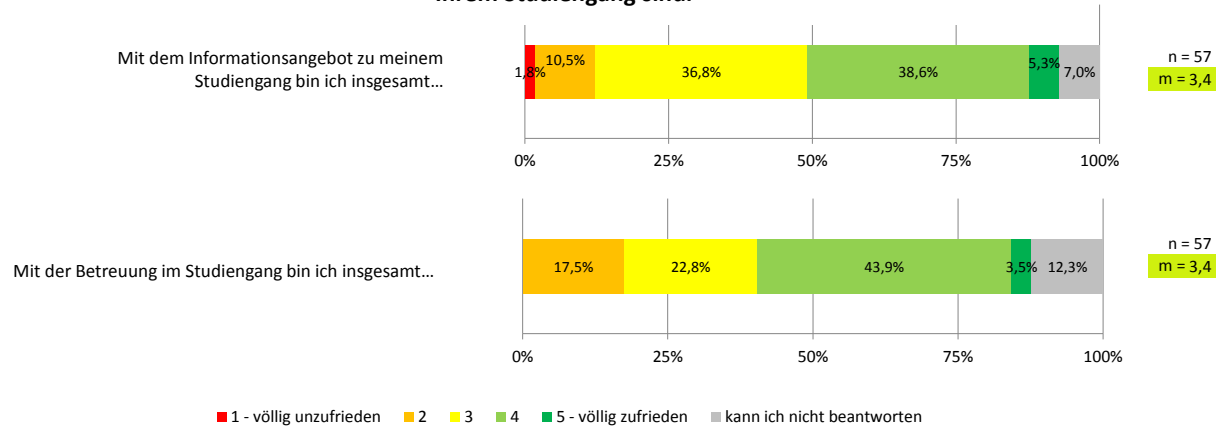
Bitte geben Sie an, inwieweit Sie den folgenden Aussagen zu Überschneidungen im Lehrangebot Ihres Studiengangs zustimmen oder nicht zustimmen:





Gesamtbewertung Beratung, Betreuung, Information

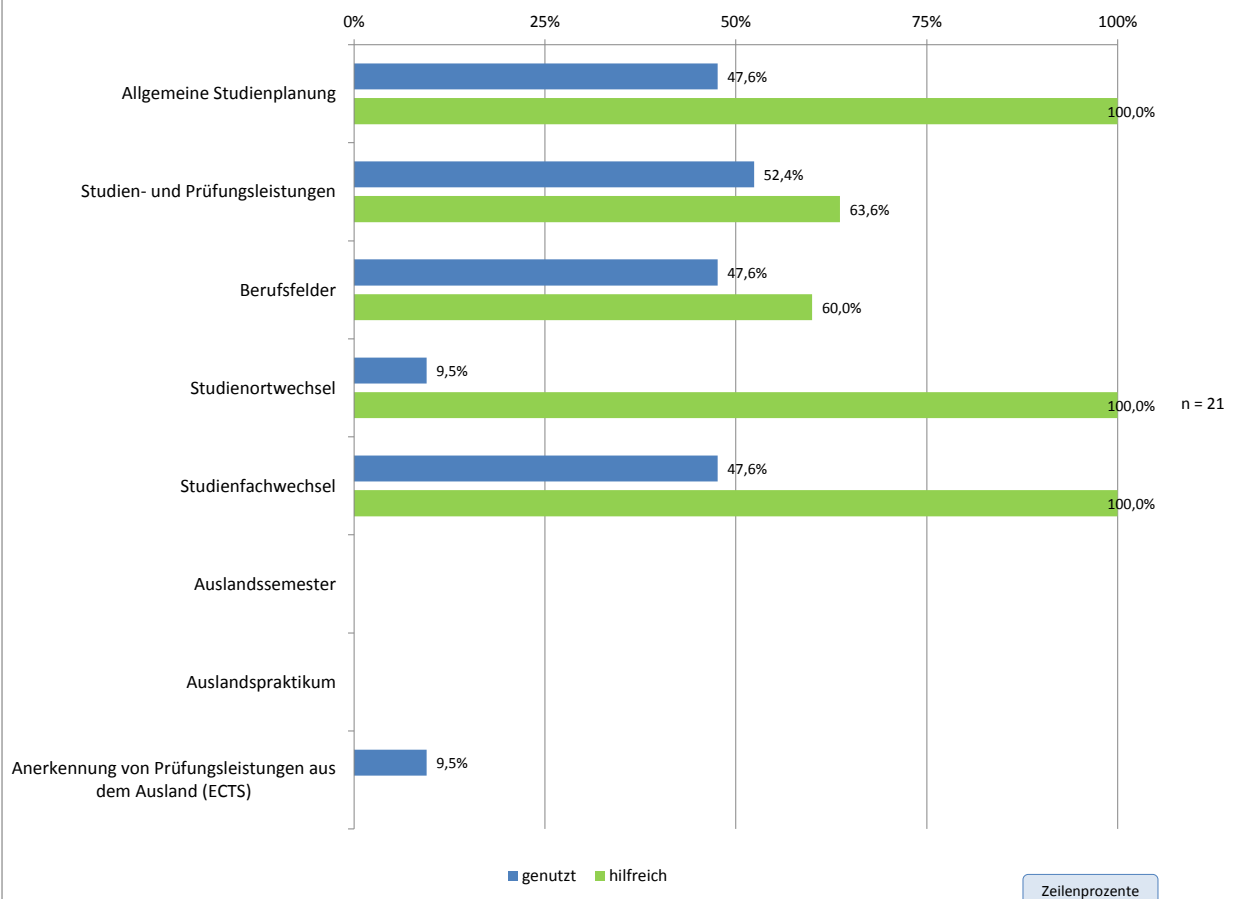
Bitte geben Sie an, wie zufrieden Sie mit dem Informationsangebot und der Betreuung in Ihrem Studiengang sind.



Z 1 - Studienfachberatung

Bitte geben Sie an, ob Sie die Studienfachberatung für die folgenden Themen genutzt haben und ob Sie diese als hilfreich bewerten.
(Mehrfachnennungen möglich)

Filterfrage

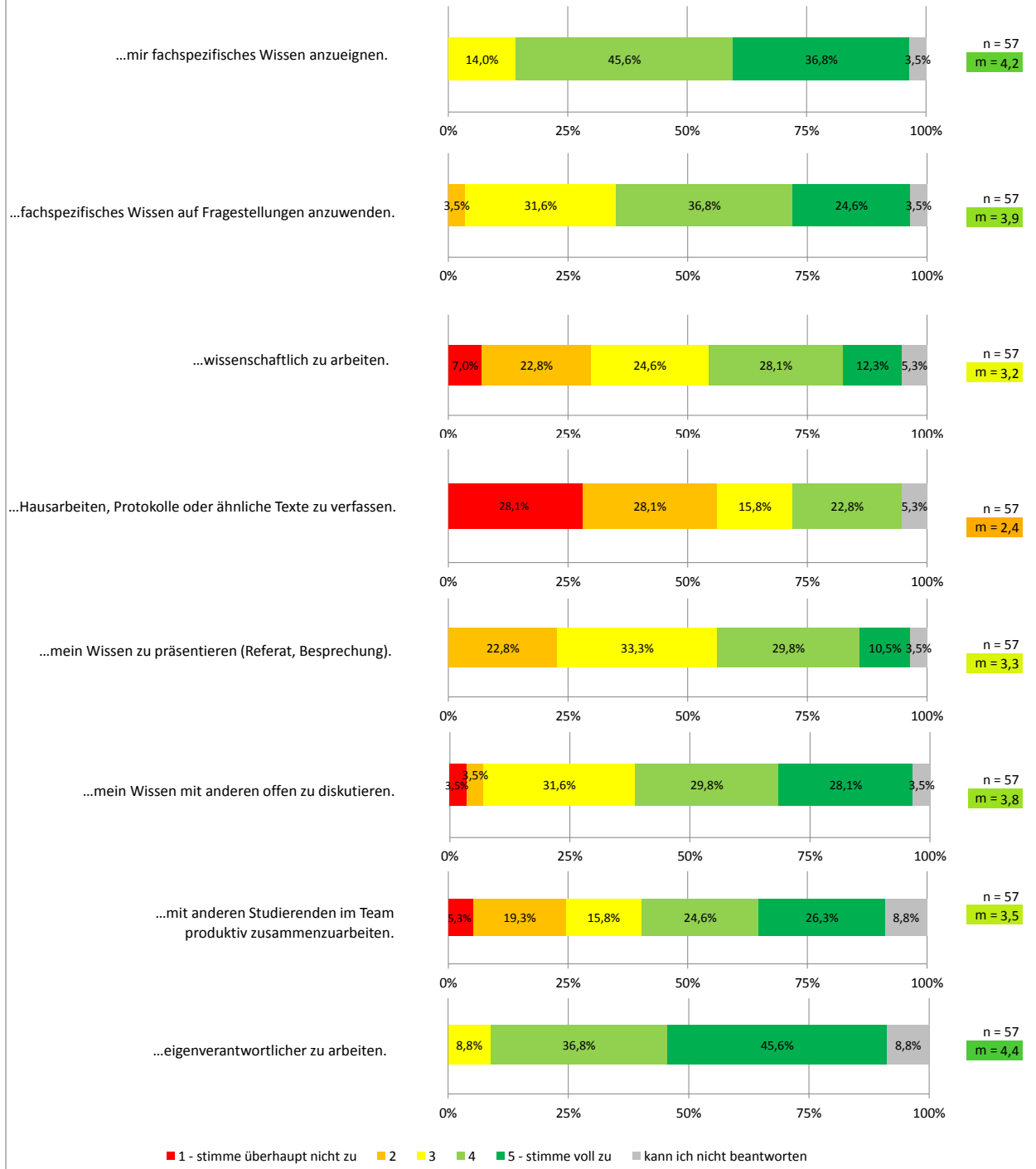




Kompetenzerwerb

Bitte geben Sie an, inwieweit Sie den folgenden Aussagen zum Kompetenzerwerb in Ihrem Studiengang zustimmen oder nicht zustimmen:

Durch mein Studium habe ich gelernt, ...

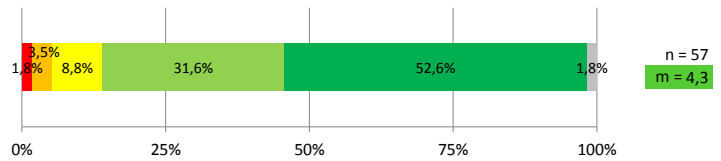




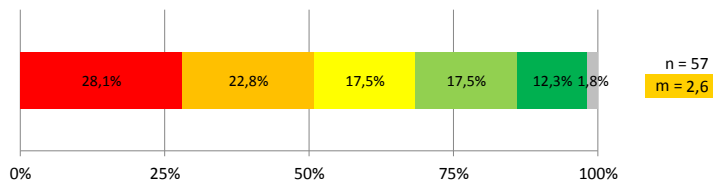
Studierverhalten

Bitte geben Sie an, inwieweit Sie den folgenden Aussagen zu Ihrem eigenen Studierverhalten zustimmen oder nicht zustimmen:

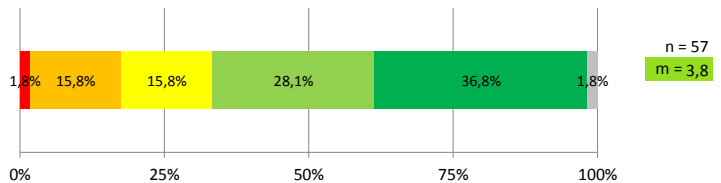
Das Studium ist meine Hauptbeschäftigung, der ich den größten Teil meiner Zeit widme.



Ich studiere nach Musterstudienplan.

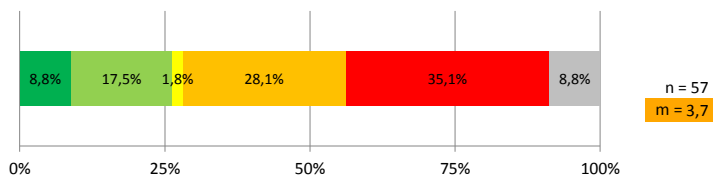


Mir ist es wichtig, mein Studium möglichst zügig abzuschließen.



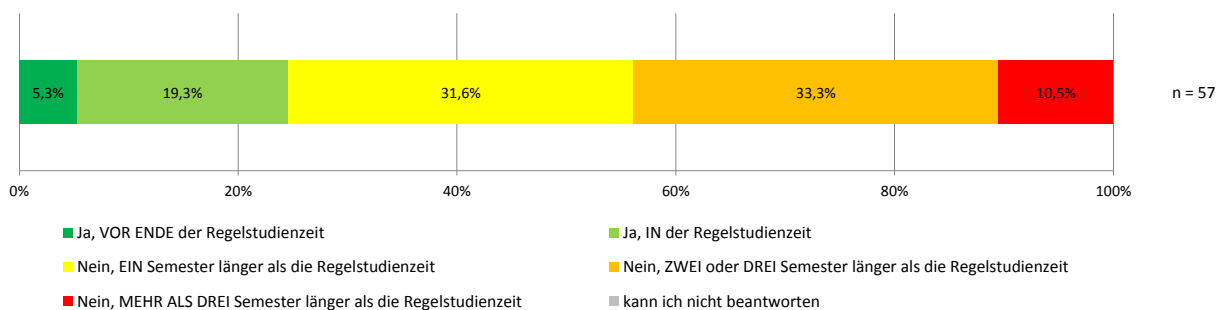
1 - stimme überhaupt nicht zu 2 3 4 5 - stimme voll zu kann ich nicht beantworten

Wenn ich für Prüfungen lernen muss, bin ich seltener in Lehrveranstaltungen anwesend.



1 - stimme überhaupt nicht zu 2 3 4 5 - stimme voll zu kann ich nicht beantworten

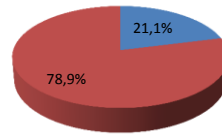
Werden Sie Ihr Studium voraussichtlich in der für Ihren Studiengang vorgesehen Regelstudienzeit abschließen?





Z 4 - Praktikum

Haben Sie bereits Informations- und Beratungsangebote zum berufsfeldorientierenden Praktikum in Anspruch genommen?



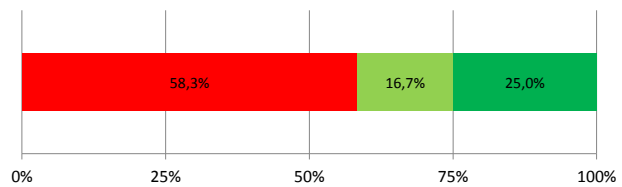
■ Ja ■ Nein

n = 57

Bitte geben Sie an, inwieweit Sie der folgenden Aussage zu den Informations- und Beratungsangeboten zum (Pflicht-) Praktikum zustimmen oder nicht zustimmen:

Filterfrage

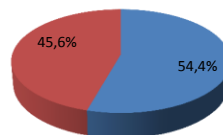
Die Informations- und Beratungsangebote zum berufsfeld-orientierenden Praktikum haben mir weitergeholfen.



n = 12
m = 2,5

■ 1 - stimme überhaupt nicht zu ■ 2 ■ 3 ■ 4 ■ 5 - stimme voll zu ■ kann ich nicht beantworten

Haben Sie in diesem Studiengang bereits ein berufsfeld-orientierendes Praktikum absolviert?



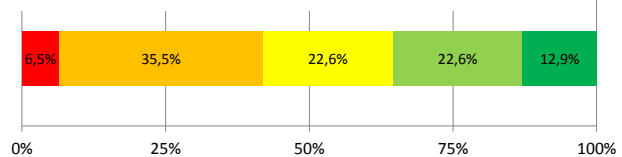
■ Ja ■ Nein

n = 57

Bitte geben Sie an, inwieweit Sie den folgenden Aussagen zum Praktikum und zur Praktikumsbetreuung zustimmen oder nicht zustimmen:

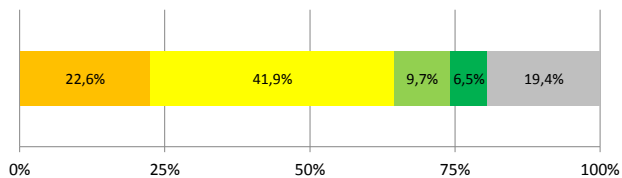
Filterfrage

Das Praktikum hatte einen eindeutigen Bezug zu den Studieninhalten meines Studiengangs.



n = 31
m = 3,0

Mit der Praktikumsbetreuung bin ich insgesamt zufrieden.



n = 31
m = 3,0

■ 1 - stimme überhaupt nicht zu ■ 2 ■ 3 ■ 4 ■ 5 - stimme voll zu ■ kann ich nicht beantworten