

Studierende nach Abschluss, gesamt, inkl. Beurlaubte, ohne Paralleleinschreibungen

Abschluss Fachbereich	Bachelor	Diplom- prüfung	keine Abschluss- prüfung möglich	Kirchliche Prüfung	Lehramt an Gymnasien*	Lehramt an Gymnasien- Erweiterungs- prüfung	Magister- prüfung	Master	Promotion nach Abschluss	Prüfung im Ausland	Sonstige Prüfung	Staatsexamen	Gesamt
Fb01 Rechtswissenschaften								77	44	26		2.130	2.277
Fb02 Wirtschaftswissenschaften	1.070							589	49	30			1.738
Fb03 Gesellschaftswissenschaften und Philosophie	1.535				332	16		671	60	37			2.651
Fb04 Psychologie	703	66						213	36	7			1.025
Fb05 Evangelische Theologie				236	33	4	75	26	17	1			392
Fb06 Geschichte und Kulturwissenschaften	632				200	6		154	55	5			1.052
Fb09 Germanistik und Kunstwissenschaften	1.142				382,5	56		487	80	157	2		2.306,5
Fb10 Fremdsprachliche Philologien	432				405,5	15		200	62	29			1.143,5
Fb12 Mathematik und Informatik	1.945				109,5	5		181	36	8	58		2.342,5
Fb13 Physik	386				37,5	3		124	28	15			593,5
Fb15 Chemie	425				73	1		203	78	21			801
Fb16 Pharmazie									51	7		1.216	1.274
Fb17 Biologie	369				181,5			256	76	5			887,5
Fb19 Geographie	290				188,5	4		130	20	11			643,5
Fb20 Medizin	206							120	133	28		2.916	3.403
Fb21 Erziehungswissenschaften	877				338,5	3		374	22	12			1.626,5
Katholisch-Theologisches Seminar					19,5	1							20,5
Studienkolleg Mittelhessen			581										581
Summe Ersteinschreibung	10.012	66	581	236	2.301	114	75	3.805	847	399	60	6.262	24.758

weiblich	5.105	39	269	124	1.168	65	27	2.254	413	270	27	3.833	13.594
männlich	4.907	27	312	112	1.133	49	48	1.551	434	129	33	2.429	11.164
ausländische Studierende	1.004	10	575	7	73	6	3	722	241	396	8	548	3.593
davon Bildungsausländer	704	7	571	3	23	3	1	613	216	394	5	369	2.909

Erläuterung:

* Unterrichtsfach 1 und 2 werden zur Berechnung der Gesamtzahl mit 0,5 gewichtet

Studierende nach Abschluss, 1. Fachsemester; ohne Beurlaubte, ohne Paralleleinschreibungen

Abschluss Fachbereich	Bachelor	Diplom- prüfung	keine Abschluss- prüfung möglich	Kirchliche Prüfung	Lehramt an Gymnasien*	Lehramt an Gymnasien Erweiterungs- prüfung	Magister prüfung	Master	Promotion nach Abschluss	Prüfung im Ausland	Sonstige Prüfung	Staatsexamen	Gesamt
	Fb01 Rechtswissenschaften								34	7	25		298
Fb02 Wirtschaftswissenschaften	188							136	3	27			354
Fb03 Gesellschaftswissenschaften und Philosophie	494				49	2		167	2	33			747
Fb04 Psychologie	147							92	2	7			248
Fb05 Evangelische Theologie				34	6	2	11		2	1			56
Fb06 Geschichte und Kulturwissenschaften	91				37			23	5	5			161
Fb09 Germanistik und Kunstwissenschaften	381				55,5	12		148	3	143			742,5
Fb10 Fremdsprachliche Philologien	118				69	3		48	1	27			266
Fb12 Mathematik und Informatik	524				32			47	3	7			613
Fb13 Physik	60				5	1		25	4	10			105
Fb15 Chemie	124				10,5			38	9	19			200,5
Fb16 Pharmazie									3	5		149	157
Fb17 Biologie	98				35,5			82	7	3			225,5
Fb19 Geographie	81				35,5	2		43	2	7			170,5
Fb20 Medizin	70							43	31	23		476	643
Fb21 Erziehungswissenschaften	221				66,5	1		133	3	7			431,5
Katholisch-Theologisches Seminar					3,5								3,5
Studienkolleg Mittelhessen			330										330
Summe Ersteinschreibung	2.597		330	34	405	23	11	1.059	87	349		923	5.818

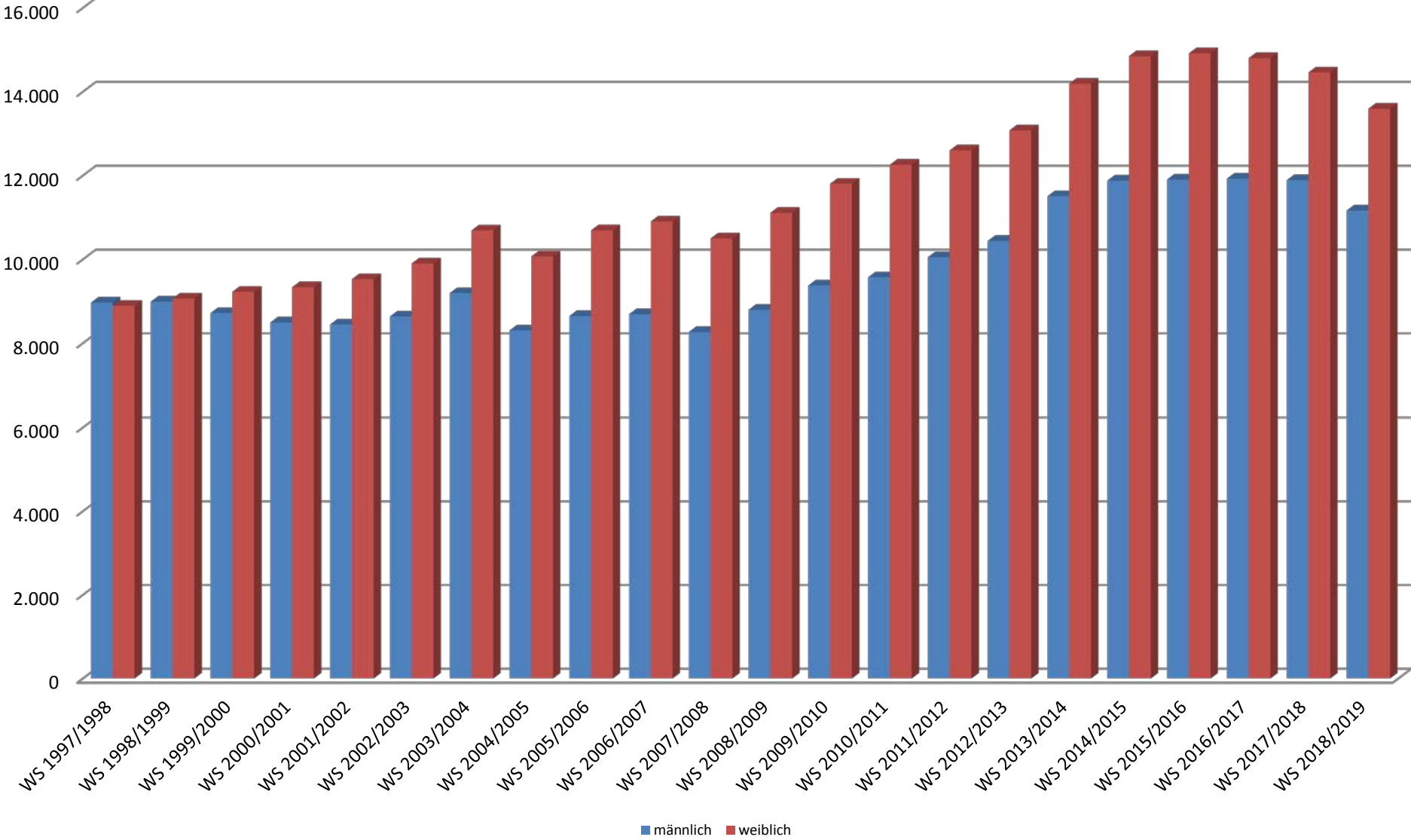
weiblich	1.392	0	165	19	200	14	3	662	44	237	0	572	3.308
männlich	1.205	0	165	15	205	9	8	397	43	112	0	351	2.510
ausländische Studierende	280	0	330	0	19	2	0	179	22	347	0	52	1.231
davon Bildungsausländer	208	0	330	0	5	1	0	151	15	346	0	37	1.093

Erläuterung:

* Unterrichtsfach 1 und 2 werden zur Berechnung der Gesamtzahl mit 0,5 gewichtet

1. Fach \ 2. Fach																					
	Englisch	Biologie	Chemie	Ethik	Evangelische Religion	Erdkunde	Deutsch	Geschichte	Griechisch	Informatik	Italienisch	Katholische Religion	Latein	Mathematik	Philosophie	Physik	Politik u. Wirtschaft	Französisch	Spanisch	Sport	Summe 1. Fach
Englisch	0	13	4	22	8	32	46	32	1	1	2	2	3	2	8	2	25	9	26	45	283
Biologie	19	0	19	13	2	28	37	21	0	1	1	2	5	16	5	1	8	3	6	70	257
Chemie	5	11	0	3	1	13	4	8	0	1	0	2	4	4	1	6	2	0	2	14	81
Ethik	3	1	0	0	1	6	26	13	0	1	0	0	1	2	0	0	10	2	1	7	74
Evangelische Religion	2	1	0	0	0	1	3	1	0	0	0	0	2	1	0	1	1	1	1	1	16
Erdkunde	5	4	4	2	0	0	23	9	0	1	0	0	0	3	2	0	10	3	4	33	103
Deutsch	34	15	3	78	13	59	0	71	1	0	4	10	10	7	29	1	48	12	18	67	480
Geschichte	10	4	3	14	9	12	33	0	1	3	0	6	13	3	9	2	14	1	2	17	156
Griechisch	0	0	0	0	0	0	0	0	0	0	0	0	2	0	0	0	0	0	0	0	2
Informatik	1	1	1	0	0	1	0	0	0	0	0	0	0	2	2	2	0	0	0	2	12
Italienisch	2	0	0	0	0	0	1	0	0	1	0	0	0	1	0	0	0	1	2	1	9
Katholische Religion	0	0	0	0	0	0	2	4	0	0	0	0	1	0	0	0	1	0	0	0	8
Latein	3	5	1	3	2	0	8	19	0	2	0	2	0	2	2	0	1	1	2	4	57
Mathematik	6	3	10	6	3	7	4	4	0	2	0	1	1	0	3	18	8	2	3	32	113
Philosophie	3	1	1	1	0	0	16	8	0	1	0	0	0	0	0	0	2	0	1	6	40
Physik	1	2	1	3	2	2	0	1	0	1	0	0	0	8	2	0	3	0	0	6	32
Politik u. Wirtschaft	16	1	2	12	2	18	22	18	0	1	0	1	1	0	3	1	0	2	6	16	122
Französisch	3	3	1	4	2	3	7	1	0	0	0	1	0	1	4	0	2	0	7	8	47
Spanisch	10	0	0	2	0	6	7	2	0	0	3	0	0	0	2	1	5	3	0	11	52
Sport	19	38	13	12	4	84	42	28	0	3	1	4	1	20	3	8	32	8	14	0	334
Summe 2. Fach	142	103	63	175	49	272	281	240	3	19	11	31	44	72	75	43	172	48	95	340	

Entwicklung zwischen männlich-weiblich der Studierenden



Entwicklung der Studierendenzahlen WS 1997/1998 - WS 2018/2019

