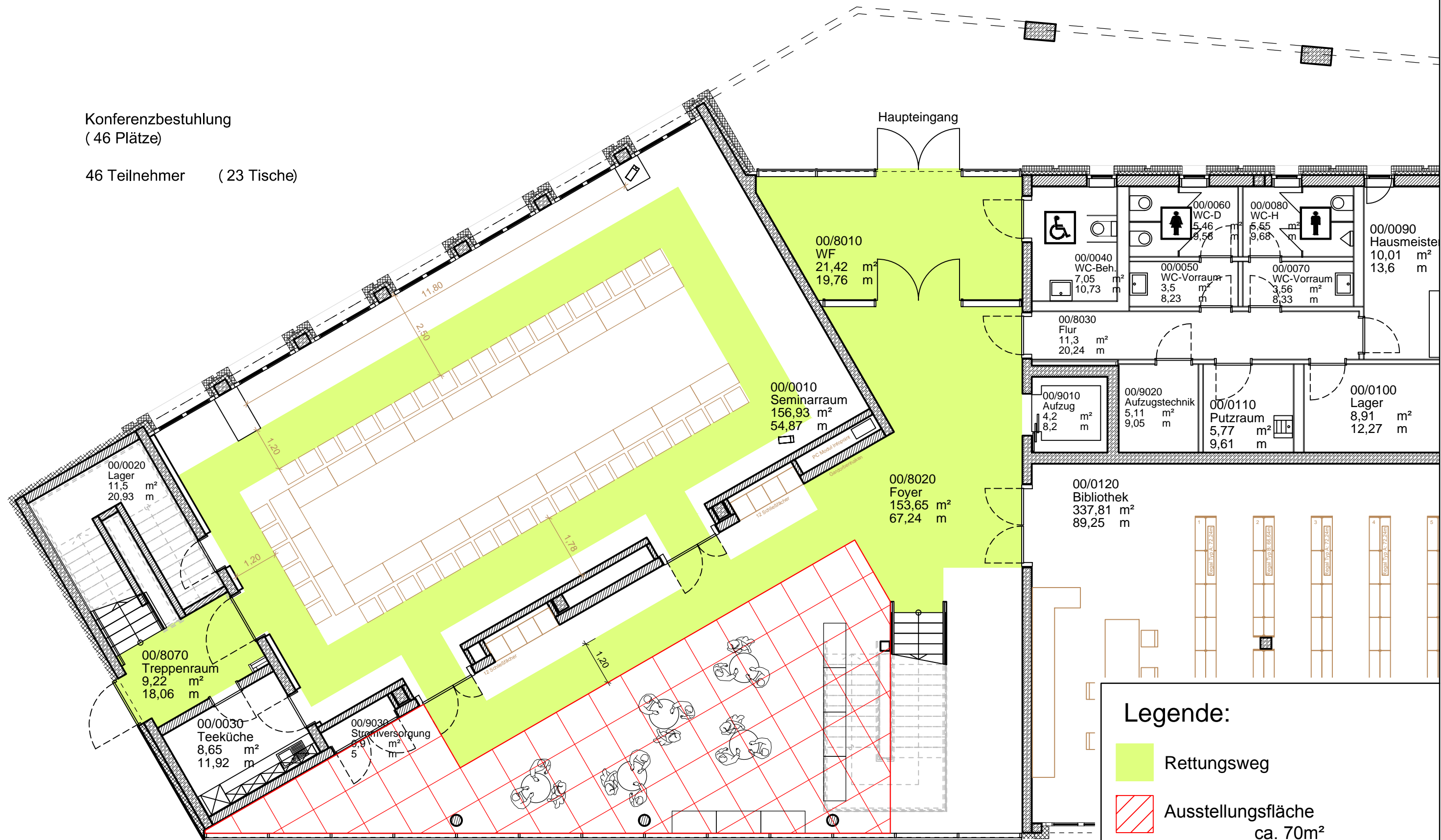


Konferenzbestuhlung  
(46 Plätze)


46 Teilnehmer (23 Tische)



7 Klappische  
5 Bistrotische

Legende:

- Rettungsweg
- Ausstellungsfläche  
ca. 70m<sup>2</sup>


  
 Philipps-Universität Marburg

Philipps-Universität Marburg    Tel.: 06421 / 28 - 20  
 Biegenstraße 10    Fax: 06421 / 28 - 22 500  
 35037 Marburg

Gebäude	
2435 Forschungszentrum Deutscher Sprachatlas B I 04 Pilgrimstein 16 Erdgeschoss - Foyer	Maßstab 1:100 Plan-Bez. 2435_EG Datum 22.02.2018