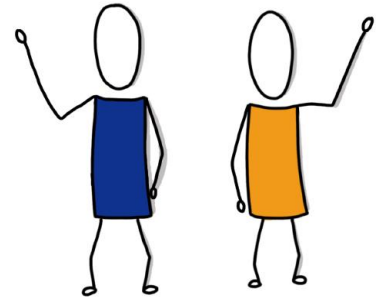


Studiengang Lehramt an Gymnasien



Herzlich Willkommen!

Was Sie gleich erfahren können ...

1. Sie bekommen einen **Überblick über das Lehramtsstudium.** (*Wie ist der Studiengang Lehramt an Gymnasien aufgebaut?*)
2. Sie erhalten Orientierung über die **Akteure im Lehramtsstudium.** (*Wer ist wofür zuständig?*)
3. Sie erfahren, welche **Praktika** im Studium vorgesehen sind und welche Sie darüber hinaus durchführen müssen.
4. Sie erfahren, wo Sie in Zukunft **Informationen über das Studium** erhalten und wer Ihre Ansprechpartner*innen sind.

Kompetenzbereiche im Lehramtsstudium - wissenschaftlicher Zugang zu Unterrichten – Erziehen – Beurteilen – Innovieren



Wie sind die Lehrkräftebildung in Hessen und das Lehramtsstudium aufgebaut?



Aufbau Lehrkräftebildung in Hessen

Lehramtsstudium



Erste Staatsprüfung



Vorbereitungsdienst
(,Referendariat')



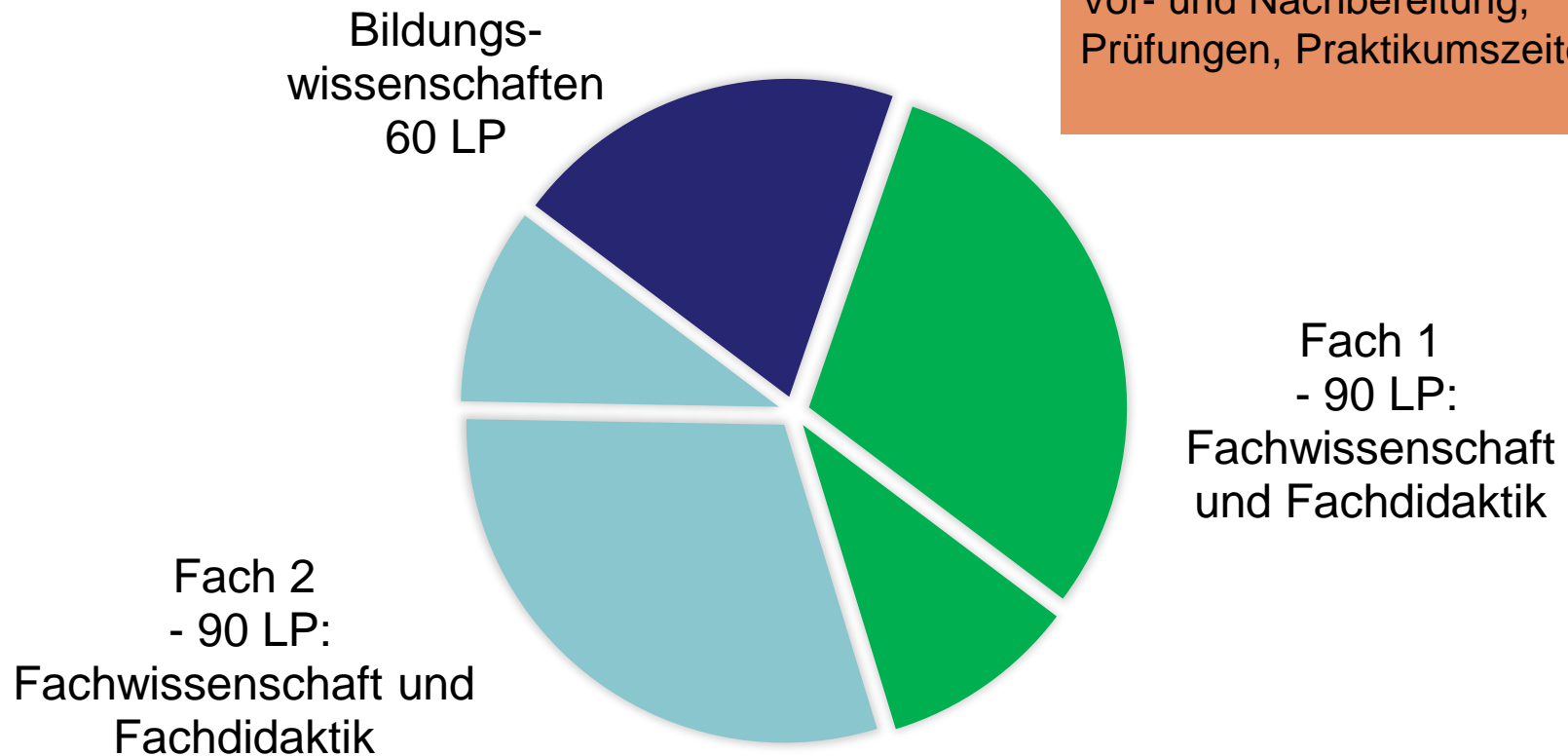
Betriebspraktikum



Fortlaufendes (e-)Portfolio

Studienteile im Lehramtsstudium: insgesamt 240 LP in Modulen

Leistungspunkte (LP):
1 LP = 30 Arbeitsstunden
(Präsenz in der Veranstaltung,
Vor- und Nachbereitung,
Prüfungen, Praktikumszeiten)



WER ist WOFÜR zuständig?

Zentrum für Lehrkräftebildung Koordination des Lehramtsstudiums



Beratung
Praktika
Zwischenprüfungsbescheinigung
ZfL
Zentrum für
Lehrerbildung

Fachwechsel
Anerkennungen
Transcript of Records
BAföG

Fachbereiche und Institute für das EGL



Erziehungs- und Gesellschaftswissenschaften im
Lehramt (Module heißen „EWL“)

Schulpädagogik (koordinativ),
Pädagogische Psychologie, Politikwissenschaft,
Soziologie, Philosophie

Das Lehramtsstudium

Hessische Lehrkräfteakademie Prüfungsstelle Marburg

Betriebspraktikum
Anrechnungen
Wissenschaftliche Hausarbeit
Erste Staatsprüfung



Fachbereiche und Institute für die Unterrichtsfächer

Fachwissenschaftliches und fachdidaktisches Lehrangebot
Biologie, Chemie, Deutsch, Englisch, Ethik, Erdkunde, Ev. Religion,
Französisch, Geschichte, Griechisch, Informatik, Kath. Religion, Latein,
Mathematik, Philosophie, Physik, Politik und Wirtschaft, Spanisch, Sport
und die Erweiterungsfächer Deutsch als Fremdsprache
und Hebräisch



Übergeordnete Regelungen

Anfertigen der **WHA** (Wissenschaftlichen Hausarbeit): Mind. 90 LP

Aufnahme eines **Erweiterungsstudiums** (Drittfach):
Mind. 90 LP; davon mindestens:

Unterrichtsfach 1
18 + x LP

Unterrichtsfach 2
18 + x LP

EGL
18 + x LP

Für Ihre Studienorganisation hilft ...

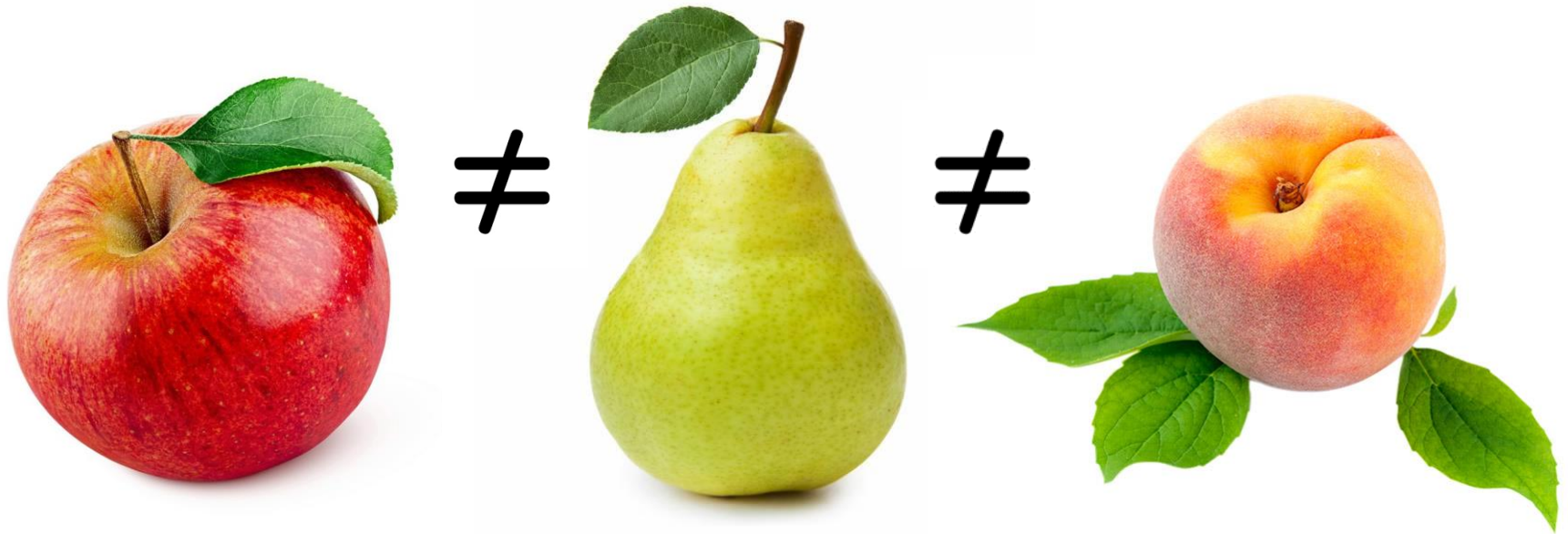


- Absolvieren Sie pro Semester ca. 30 LP
- bei Überschneidungsproblemen und Zeitkonflikten haben Pflichtveranstaltungen und Basismodule Vorrang
- BAföG nach dem 4. Semester:
insgesamt 90 LP in
abgeschlossenen Modulen

Hinweis: Für den Bezug von **BAföG** müssen Sie nach vier Semestern 90 Leistungspunkte vorweisen. Es gibt keine Regelung dazu, ob und wie sich diese über die Fächer verteilen müssen.

... und darauf sollten Sie unbedingt achten ...

Beachten Sie unterschiedliche Anmeldeverfahren
(Fristen, etc.) und Prüfungsorganisationen
Ihrer drei Fächer!





RUND UM DIE PRAKTIKA

Praktika im Lehramt

- **PraxisStart (EWL 3)**
 - Beobachtungspraktikum
 - 2 Wochen
- **PraxisLab (EWL P2, Praxis Lab Fach 1 und Fach 2)**
 - fachdidaktisches Blockpraktikum
 - 8 Wochen
- **Betriebspraktikum**
 - Voraussetzung für die Anmeldung zu Ersten Staatsprüfung
 - Anerkennung durch die [Hessische Lehrkräfteakademie](#)

Teil der
Marburger
Praxismodule
(MPM)

Hinweis: Das **Betriebspraktikum** ist nicht Teil des Studiums und muss von Ihnen selbst organisiert werden. Bei Fragen wenden Sie sich bitte an die Prüfungsstelle Marburg der Hessischen Lehrkräfteakademie.

Anmeldung für die Marburger Praxismodule (MPM)

- **Termine** für die Praktika (*PraxisStart* und *PraxisLab*): online auf der Website des Zentrums für Lehrerbildung
- **Anmeldung** zu den Praktika: über die Lernplattform ILIAS – Link auf der Website des Zentrums für Lehrerbildung
(gesonderte Anmeldung zu Modulen und den dazugehörigen Lehrveranstaltungen via MARVIN)
- **Informationsveranstaltung zu den Marburger Praxismodulen:**
(die beiden Veranstaltungen sind inhaltsgleich)
 - Montag, 10.06.2024, 16:00-18:00 Uhr
 - Donnerstag, 13.06.2024, 14:00-16:00 Uhr
 - **Ort:** digitale Veranstaltung via BigBlueButton (auf der Homepage des ZfL)

Zentrum für Lehrkräftebildung

[Startseite](#) [Studium](#) [Zentrum](#) [Fort- und Weiterbildung](#) [Forschung](#) [Projekte](#)

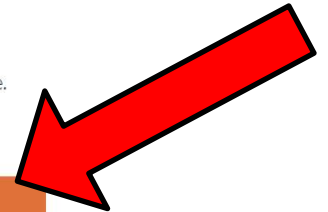


Startseite > Zentrum für Lehrkräftebildung > Studium

Studium

An der Philipps-Universität Marburg haben Sie die Möglichkeit, im Studiengang Lehramt an Gymnasien zu studieren. Das Zentrum für Lehrkräftebildung bietet Ihnen alle Informationen zum Studiengang und umfangreiche Unterstützung in Form von Beratung und Service.

| | | | |
|--|---|-----------------------------------|----------------------------|
| STUDIEN-ORIENTIERUNG → | STUDIENSTART IM LEHRAMT → | STUDIENSTRUKTUR → | PRAKTIKA → |
| INTERNATIONALES → | ZENTRALES PRÜFUNGSBÜRO → | BERATUNG → | FAQ → |



ZfL | Zentrum für Lehrkräftebildung

+49 6421 28-23596

[KONTAKT & SERVICE](#)

Auslandsstudium / Praktikum im Ausland



- in der Regel günstig im 5./6. Semester
- beide Pflichtpraktika möglich – Praxissemester (PraxisLab/ca. 5. Semester) empfehlenswert
- Studium im Ausland in allen Fächern möglich (EGL, Fach1, Fach2)
- Studienberatung, z. B. bei den ERASMUS-Koordinator/innen und im Zentrum für Lehrkräftebildung

• **Informationsveranstaltung zu Studium und Praktikum im Ausland:**

- Wird noch bekannt gegeben – lesen Sie die Info-Mails des ZfL, folgen Sie uns gerne auf Instagram und/oder schauen Sie auf unsere Homepage
- Ort: digitale Veranstaltung via BigBlueButton

Beratungsangebote im ZfL ...



Viele Fragen lassen sich bereits über unsere FAQ beantworten ...

<https://www.uni-marburg.de/de/zfl/faq>



... oder durch die Informationen auf unserer Webseite:

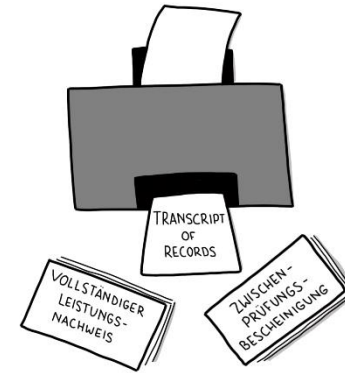
<https://www.uni-marburg.de/de/zfl/studium>

... andere Fragen lassen sich besser im persönlichen Kontakt klären:

→ Vereinbaren Sie gerne einen Termin per Mail, wenn Sie eine persönliche Beratung wünschen.

Zentrum für Lehrkräftebildung

Zentrales Prüfungsbüro



Christian Hiebel

Tel.: 06421 / 28 - 26261

christian.hiebel@uni-marburg.de

Hinweis: Jedes Institut hat ein eigenes Prüfungsbüro, dies hier ist das **zentrale Prüfungsbüro** im Zentrum für Lehrkräftebildung.

- Bescheinigung für die Zulassung zur Ersten Staatsprüfung
- alle Fragen rund um Ihre Leistungsdokumentation

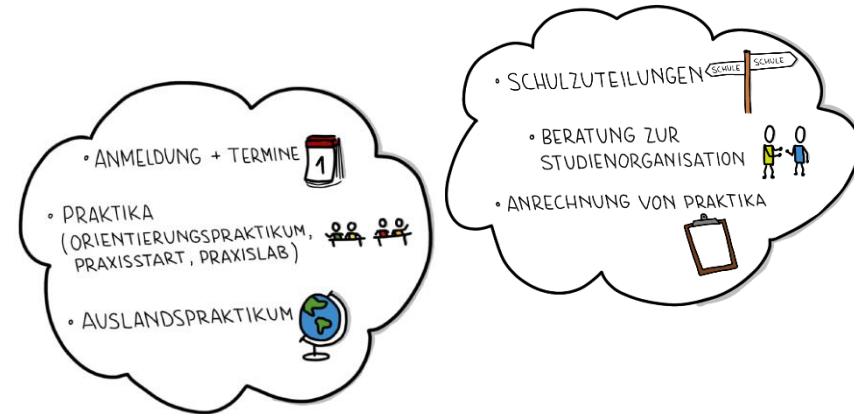
Zentrum für Lehrkräftebildung Praktikumsbüro

Dr. Sven Page
Patrik Naumann

Tel.: 06421 / 28 - 26217

sven.page@uni-marburg.de (allgemeine Fragen)

mpm@uni-marburg.de (Marburger Praxismodule)



- Studienberatung zu den Praktika
- Anrechnung von Praktika
- Zuteilung von Praktikumsschulen

Zentrum für Lehrkräftebildung Geschäftsführung



Annette Huppert

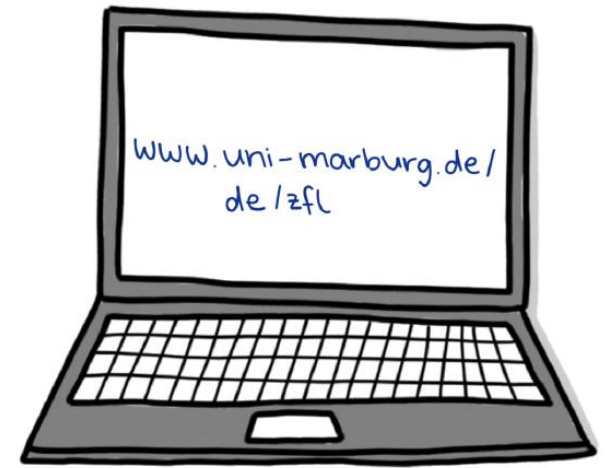
Bunsenstraße 2, Erdgeschoss, Zimmer 00C02

Tel.: 06421 / 28 - 24831

annette.huppert@uni-marburg.de

- allgemeine Beratung zum Lehramtsstudium





Folgen Sie uns
gerne auch auf
Instagram

@zflmarburg