

Ausschreibung einer Projektstudie / Masterarbeit

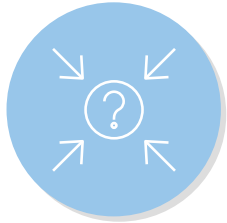
EU Taxonomy – First insights from European listed companies

Marburg, Januar 2023

**Philipps-Universität Marburg
Management Accounting Research Group**



Das Projekt soll die Nachhaltigkeit von Unternehmen anhand der EU Taxonomie - sowohl qualitativ, wie auch quantitativ entlang der Nachhaltigkeitsmetriken - beleuchten



1 Problem-/Fragestellung:

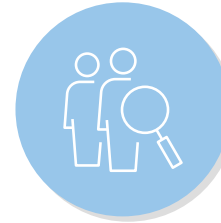
Unternehmen aller Branchen und Größen sehen sich zunehmend unter Beobachtung hinsichtlich der Erfüllung von Nachhaltigkeitsanforderungen aus Politik und Gesellschaft.

Geschäfts- und Nachhaltigkeitsberichten wird daher große Aufmerksamkeit beigemessen. Sie sind das Aushängeschild des Unternehmens und geben allen Stakeholdern detaillierte Einblicke, sowohl in quantitative als auch qualitative Aspekte des Unternehmens.

Dabei stellen sich drei Herausforderungen: (1) Was soll als „nachhaltig“ bezeichnet werden, (2) über welche Aktivitäten sollen Unternehmen berichten und (3) wie sollen sie darüber berichten? Die **EU Taxonomie** (siehe [Link](#)) versucht darauf eine Antwort zu liefern, indem sie (1) wirtschaftliche Aktivitäten als nachhaltig bzw. nicht nachhaltig klassifiziert und (2+3) Unternehmen verpflichtet jährlich entlang einer „einheitlichen Sprache“ drei neuen Nachhaltigkeitsmetriken zu berichten. Ziel der EU Taxonomie ist es dabei Investitionen in Richtung nachhaltige Themenfelder zu lenken.

Im Rahmen der Projektstudie sollen Sie die Taxonomie-Berichterstattung ausgewählter europäischer Unternehmen beleuchten. Dabei sollen die folgenden Fragen als Leitlinien dienen:

- Wie nachvollziehbar und transparent ist die Berichterstattung zur EU-Taxonomie?
- Wie unterscheiden sich die Unternehmen/Branchen in den EU-Taxonomie-KPIs?
- Wie hat sich die Berichterstattung von 2021 auf 2022 verändert, wie die KPIs?
- Können Rückschlüsse auf die „Nachhaltigkeit“ eines Unternehmens gezogen werden?



2 Wir suchen SIE:

- ... wenn Sie Interesse an Fragen der „Nachhaltigkeit“ von Unternehmen haben oder sich für die Nachhaltigkeitsberichterstattung interessieren
- ... wenn Sie Spaß an Projektarbeit haben und zusammen mit Kommilitonen im Team arbeiten wollen
- ... wenn Sie an aktuellen Themen der Praxis interessiert sind
- ... wenn Sie keine Angst vor Excel und grundlegenden Datenanalysen haben

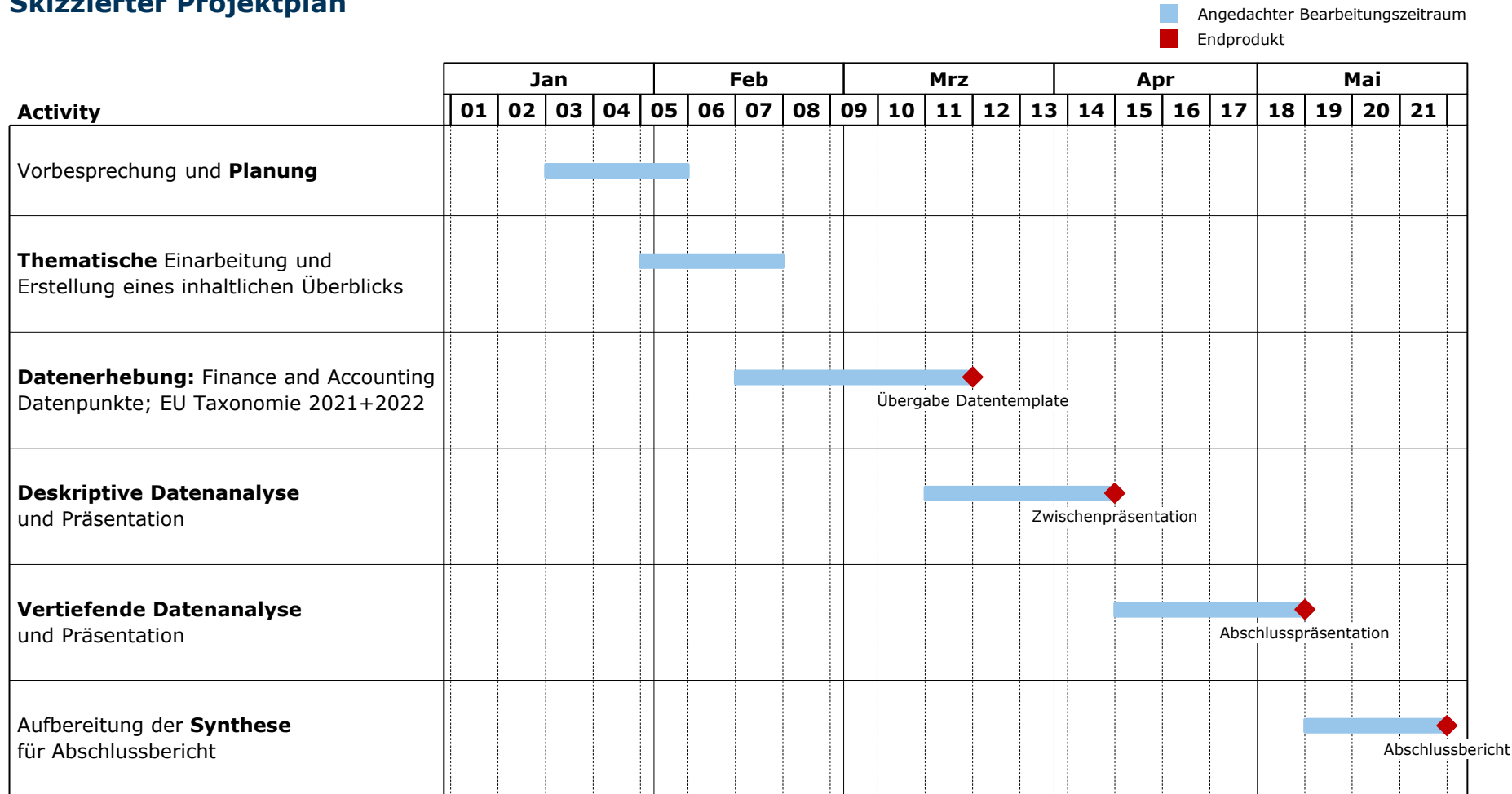
3 Prozess:

- Wir suchen ein (interdisziplinäres) Team von 2 bis 4 Personen mit Spaß an Herausforderungen und einer gewissen Datenaffinität.
- Sie können das Projekt entweder im Rahmen einer *Projektphase* (Bachelor: 12 ETCS; Master: 18 ETCS) anrechnen lassen oder im Rahmen einer Masterarbeit daran arbeiten.
- Start ab sofort!*

**Bei Interesse oder Fragen wenden Sie sich bitte per E-Mail an
Herrn Prof. Rapp (Email: rappm@uni-marburg.de).**

Projektstudie: Angedachter Projektablauf mit Start im Januar oder Februar 2023

Skizzierter Projektplan



Endprodukte

- **Ausgefülltes Datentemplate 2021/2022**
 - Auswahl relevanter Finanz- und Accountingdatenpunkte
 - Strukturierte Darstellung der EU Taxonomie Datenpunkte
- **Zwischenpräsentation**
 - Überblick über die Entstehung, Fakten und Ziele der EU Taxonomie
 - Deskriptive Auswertung der Daten für 2021 & 22
- **Abschlusspräsentation:**
 - Vertiefende Auswertung zu ausgewählten Fragestellungen
 - Vergleich 2022 vs 21
 - Synthese der Ergebnisse
- **Abschlussbericht**

Anhang: Details zum Lehrformat „Projektstudie“

Projektphase (Research Track): Erste Schritte in Richtung „eigenständige Forschung“



Idee:

Masterstudierende (in Teams von zwei bis fünf Studierende) beschäftigen sich mit einer **ausgewählten Fragestellung**, erarbeiten eine **Forschungsfrage**, leiten **Hypothesen** ab und überprüfen diese Hypothesen mit **wissenschaftlichen Methoden** (**empirisch/theoretisch**)



Exemplarische Projekte:

- ❑ Familienunternehmen und implizite Kapitalkosten
- ❑ Shareholder Say-on-Pay Voting
- ❑ Effect of various corporate governance mechanisms on firm performance and behavior
- ❑ Causal effect of incentives on firm behavior



Win-win Situation

- ❑ Studierende erproben anhand aktueller empirischer Problemstellungen die Anwendung der erlernten wissenschaftlichen Methoden
- ❑ Betreuende Wissenschaftler erhalten Unterstützung für konkrete Fragestellungen durch hoch motivierte Studierende
- ❑ Die Projektphase bietet die Möglichkeit eines gegenseitigen „Kennenlernens“ und legt Grundlagen sowohl für eine empirische Abschlussarbeit als auch für eine mgl. Promotion

Rahmenbedingungen:

- ❑ Die Projektphase muss durch eine/n der beteiligten Professor/inn/en unterstützt werden.
- ❑ Die Studierenden können eine Projektphase mit bis zu 18 ETCS auf ihr Masterstudium anrechnen lassen. Dies entspricht in etwa einem Arbeitsaufwand pro Person von 540 Arbeitsstunden.
- ❑ Für eine Anrechnung müssen die Studierenden die in der Prüfungsordnung definierten Prüfungsleistungen erbringen und erfolgreich abschließen (Zwischen- und Endpräsentation, sowie Endbericht).

Kontakt:

Univ.-Prof. Dr. Marc Steffen Rapp

Philipps-Universität Marburg, Fachbereich Wirtschaftswissenschaften

Management Accounting Research Group,

Adresse: Am Plan 1 | 35032 Marburg | Germany

Email: rappm@uni-marburg.de | URL: www.uni-marburg.de/fb02/bwl10