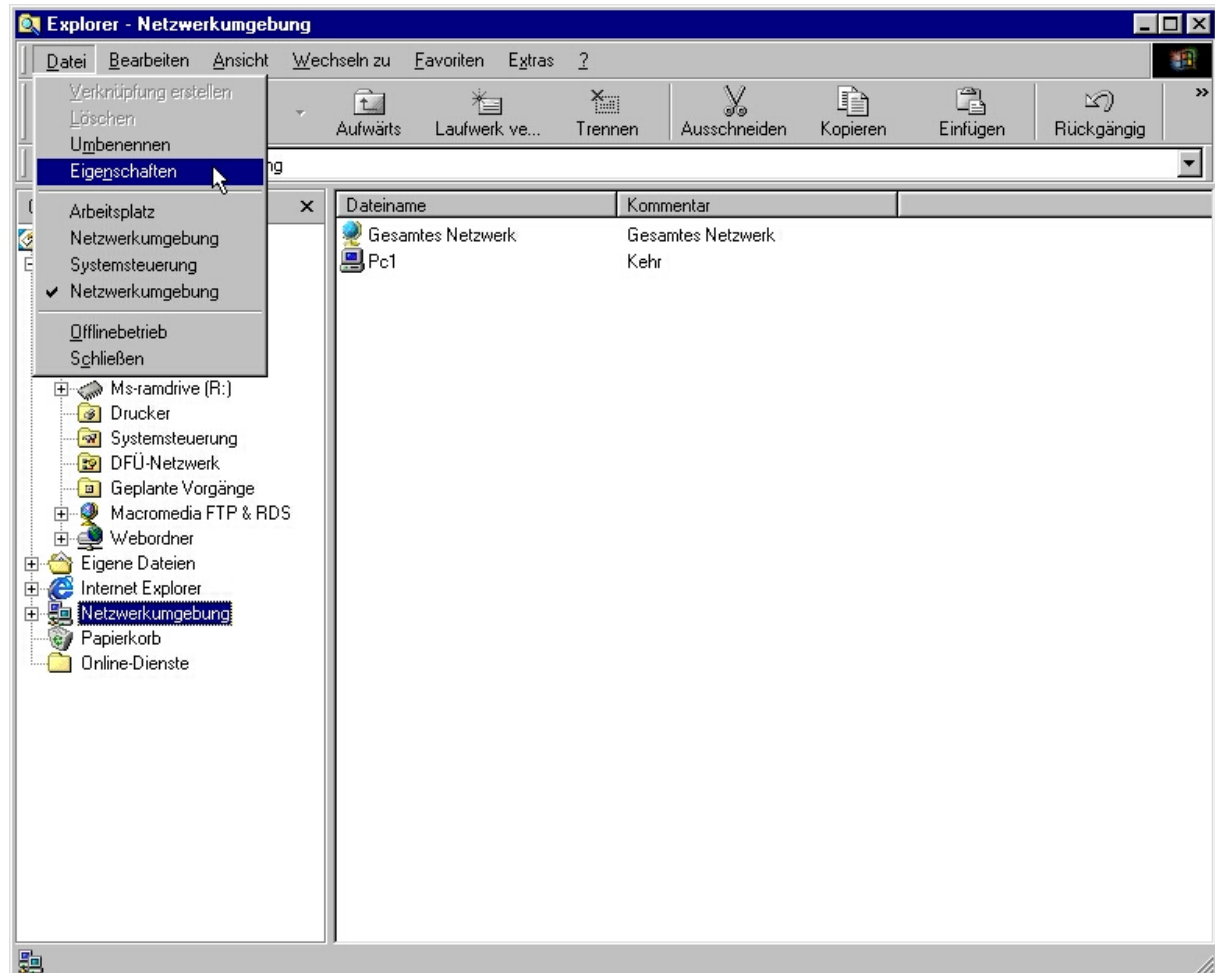
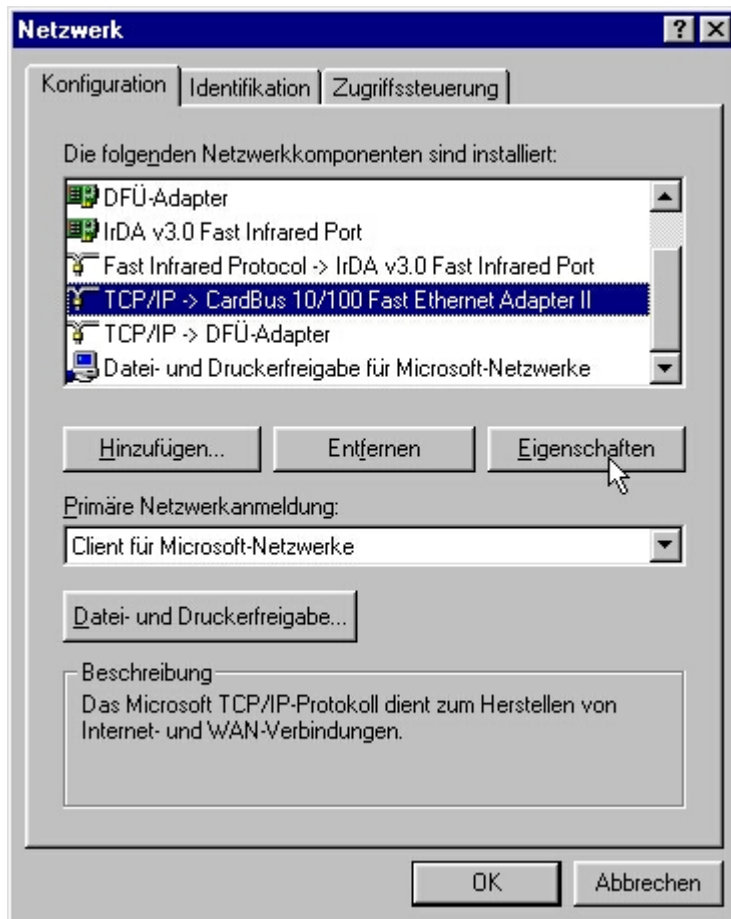


IP-Adresse unter win98 ändern:

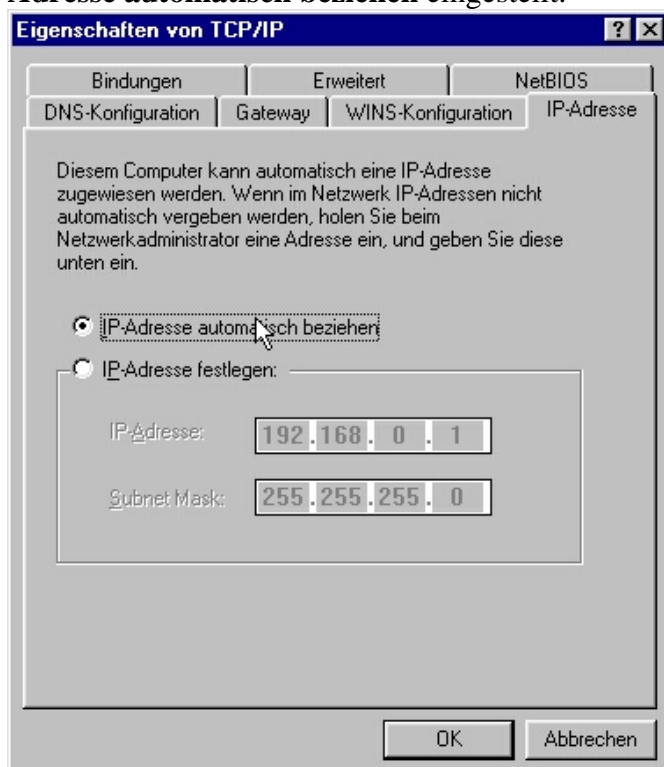
Den Explorer öffnen und auf die Netzwerkumgebung klicken.
Im Menü Datei den Punkt Eigenschaften auswählen.



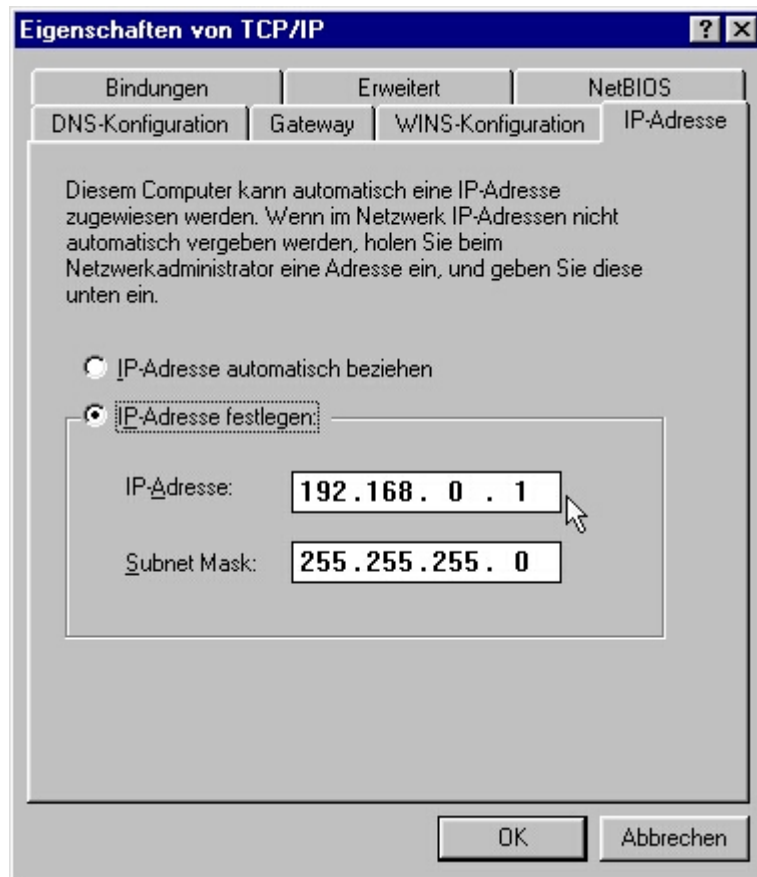
Das Eigenschaftsfenster von Netzwerk wird geöffnet.



Zu ändern sind die Eigenschaften **TCP/IP** > der Netzwerkkarte (die je nach Typ Cardbus, PCMCIA, Ether o.ä heisst - NICHT den DFÜ-Adapter!) doppelt anklicken.
 Im Eigenschaftsfenster von TCP/IP auf die Lasche IP klicken. Normalerweise ist hier **Adresse automatisch beziehen** eingestellt.



Bei **IP-Adresse** und **Subnet-Mask** die **richtigen** Werte eintragen, evt. den Administrator fragen.



Alles mit OK bestätigen und Rechner neu starten.

Weiter zu den [Proxy-Einstellungen](#)