

Scanner HowTo

Kurze Bedienungsanleitung für den Scanner im PC-Pool Geographie

Dieser Text beschreibt die Nutzung des Scanners HP-Scanjet 5530 mit Adobe Photoshop CS zum scannen von Abbildungen für Bildschirm-Präsentationen oder Ausdrücke als Kurzanleitung. Weiterführende Erklärungen finden Sie über die Links am Seitenende.

Grundsätzliches zur Auflösung von Bildern

Beim Scannen von Bildern ist der spätere Verwendungszweck wichtig.

- Wenn das Bild für die Darstellung am Bildschirm oder Beamer (z.B. Powerpoint, HTML-Seite) gescannt wird sind 100dpi ausreichend!

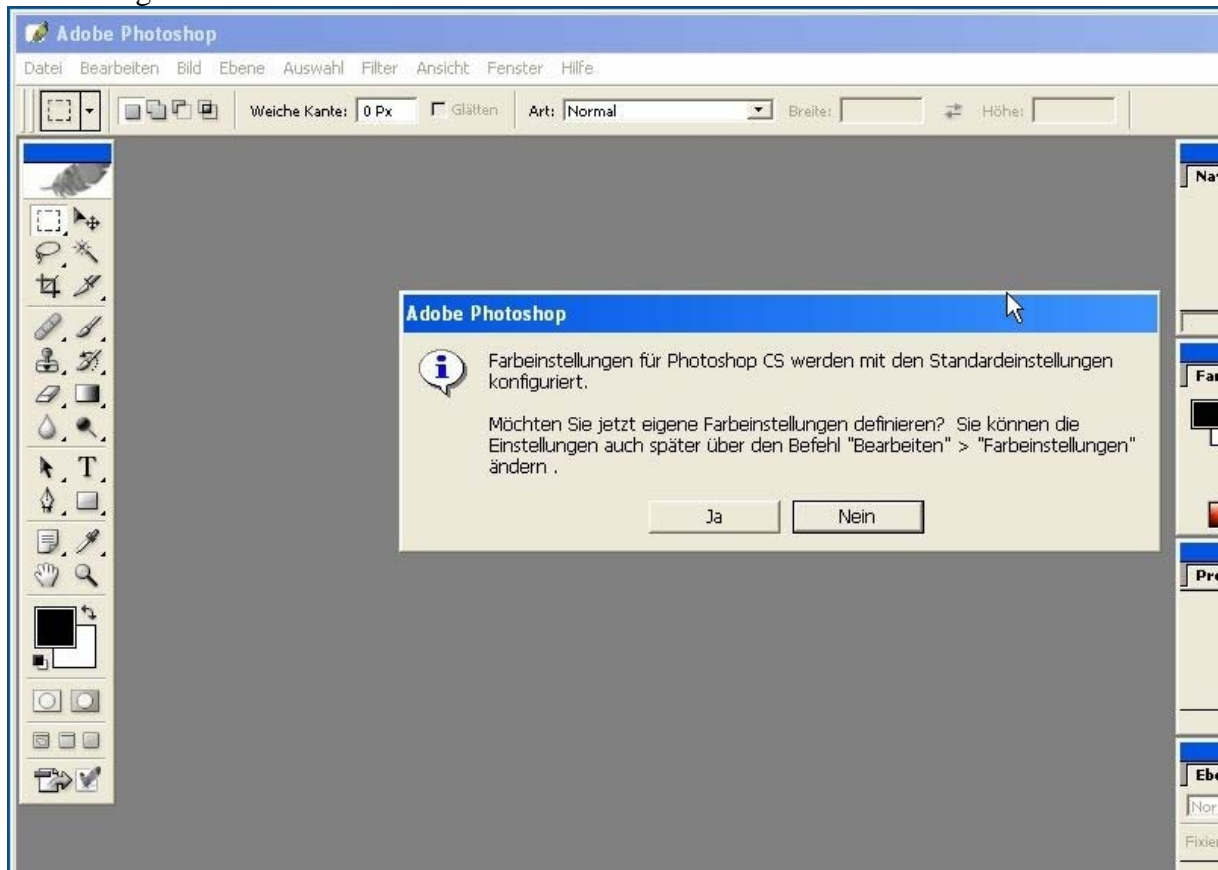
- Soll das Bild gedruckt werden sind 300dpi empfehlenswert. Bei Bildern mit sehr feinen Linien, bzw. sehr kleiner Schrift (z.B. Karten) erzielt man mit 600dpi bessere Ergebnisse.

Nur wenn das Bild nachträglich vergrößert werden oder ein Schwarz-Weiß-Scan erfolgen soll, sind höhere Auflösungen erforderlich.

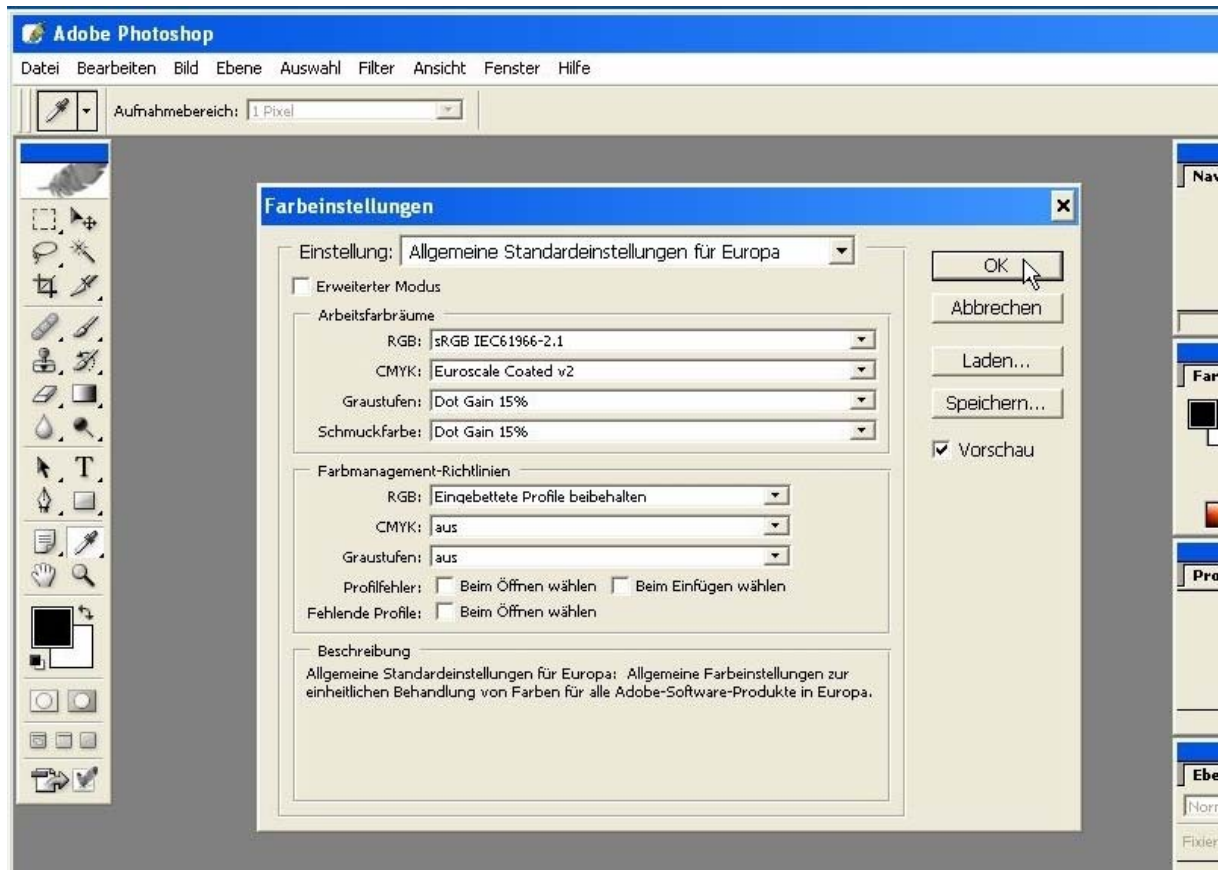
Scannen mit Photoshop

Starten Sie Photoshop [Startmenü~Grafik~Photoshop CS]

Falls Sie Photoshop zum ersten Mal starten sehen Sie einen Dialog zum einstellen des Farbmanagements:



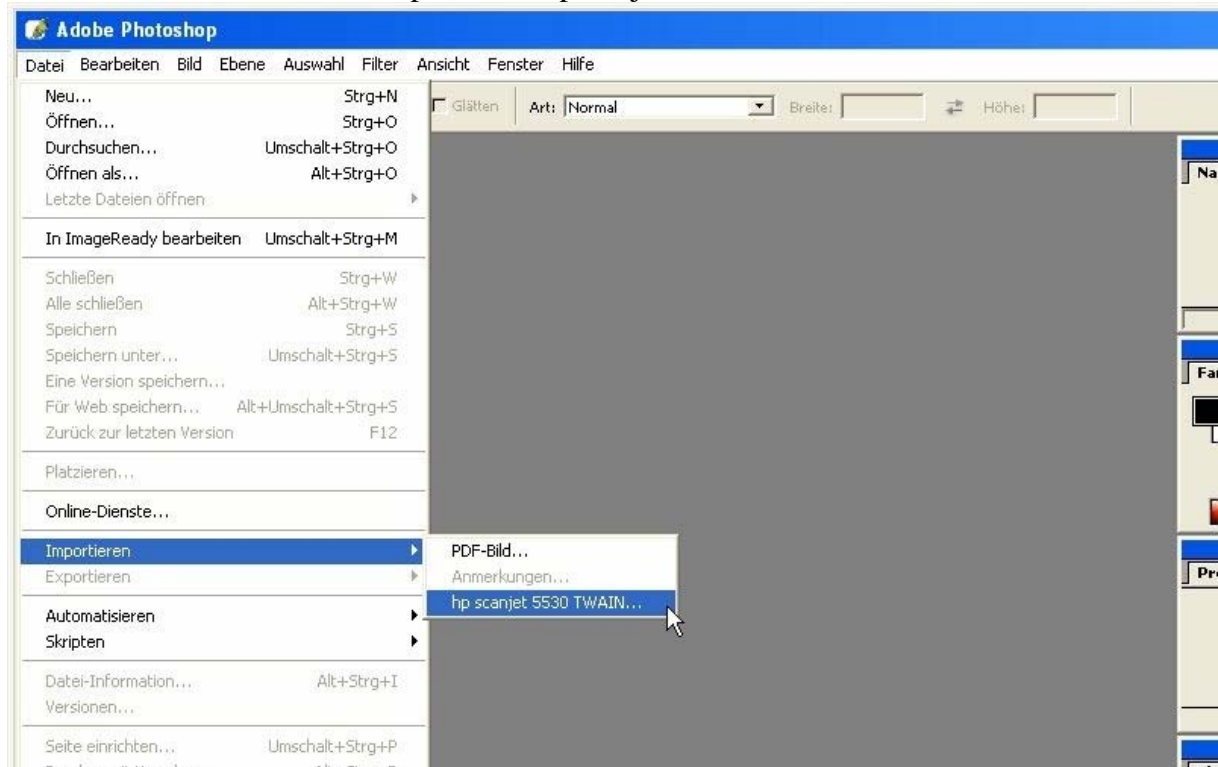
Bestätigen Sie diesen mit Ja und den darauf folgenden unverändert mit OK!



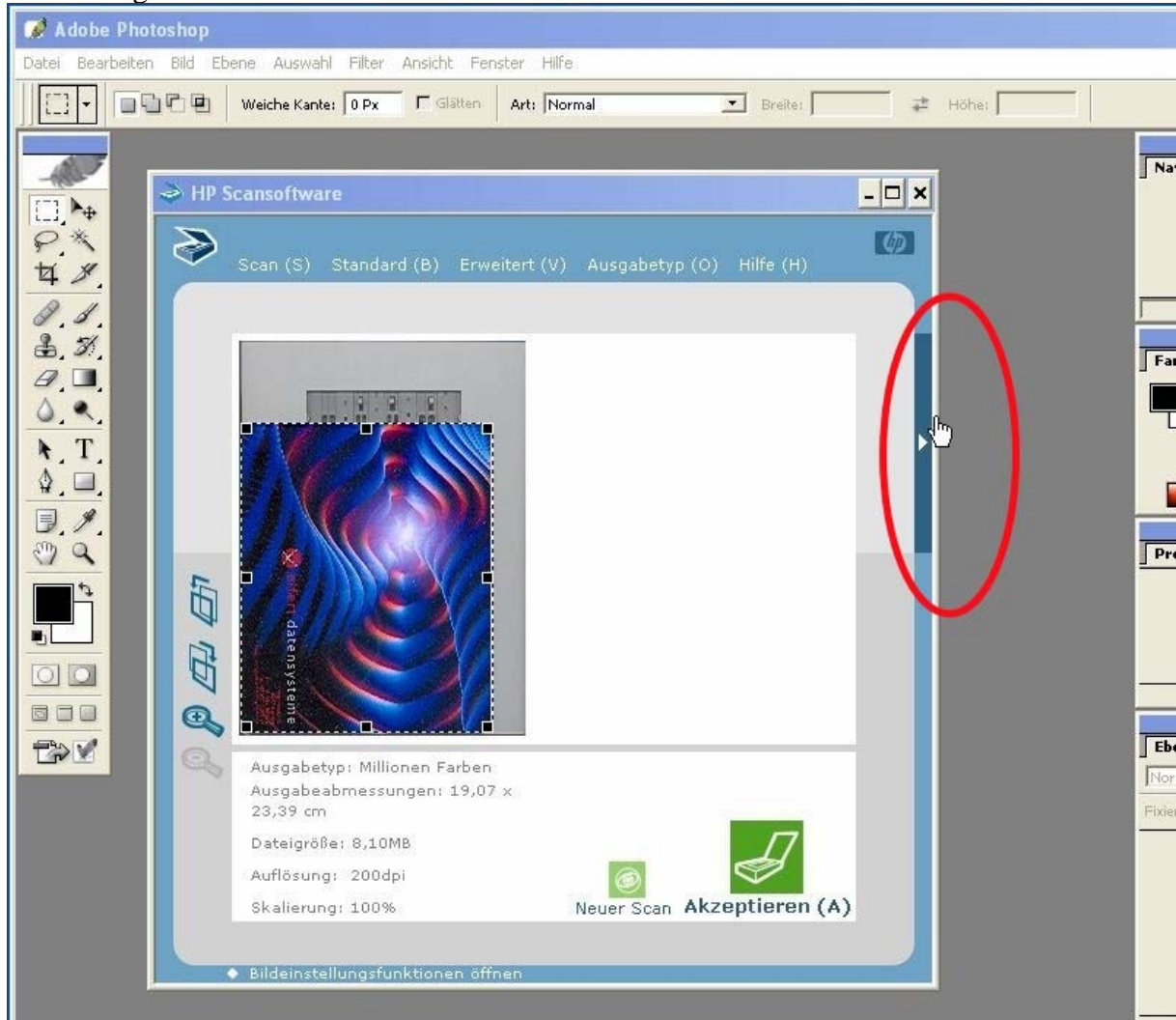
Diese Aktion ist nur beim ersten Start erforderlich. Falls Sie diese Schritte ignorieren werden die Farben des Scans möglicherweise falsch dargestellt!

Scannen

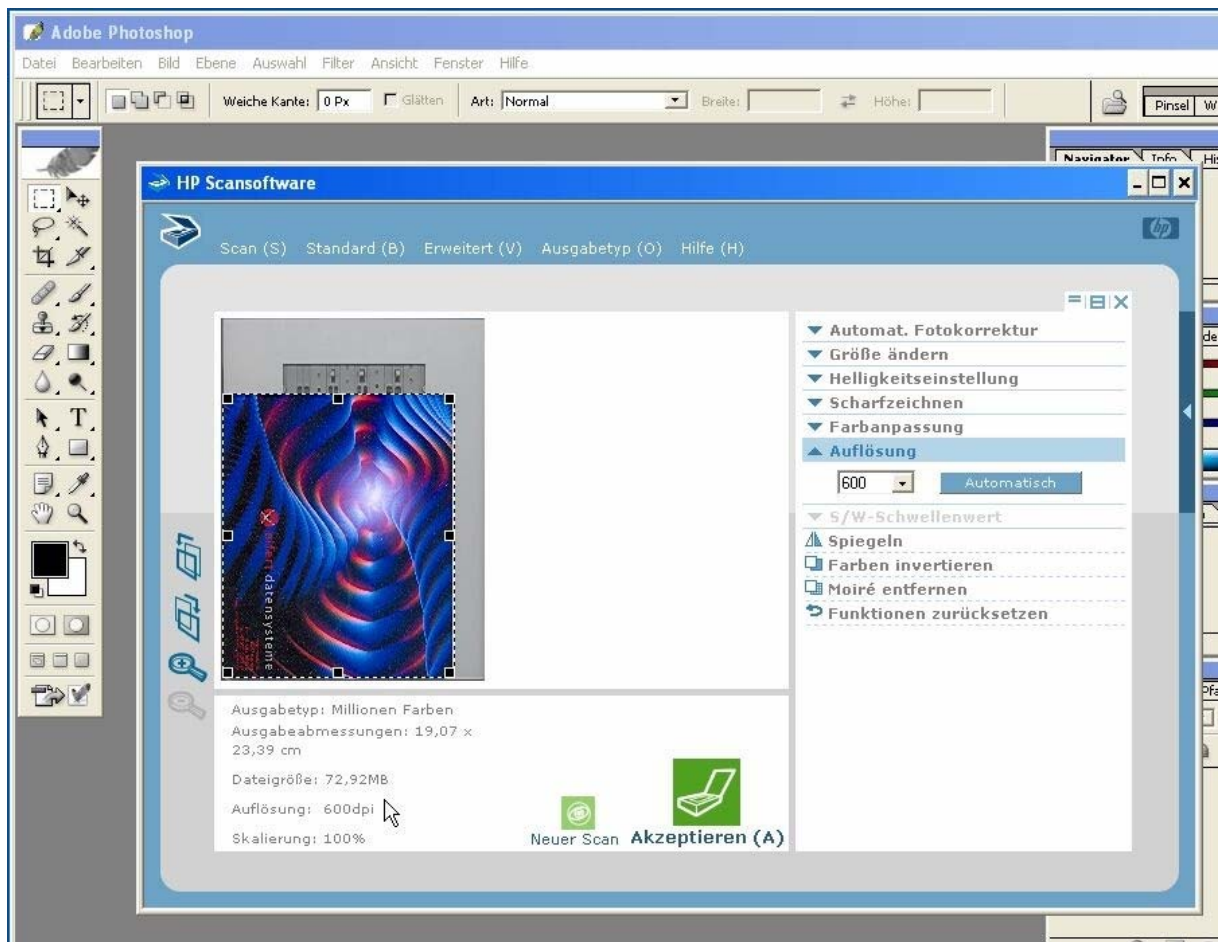
Wählen Sie im Menü Datei~Importieren~hpscanjet 5530 TWAIN



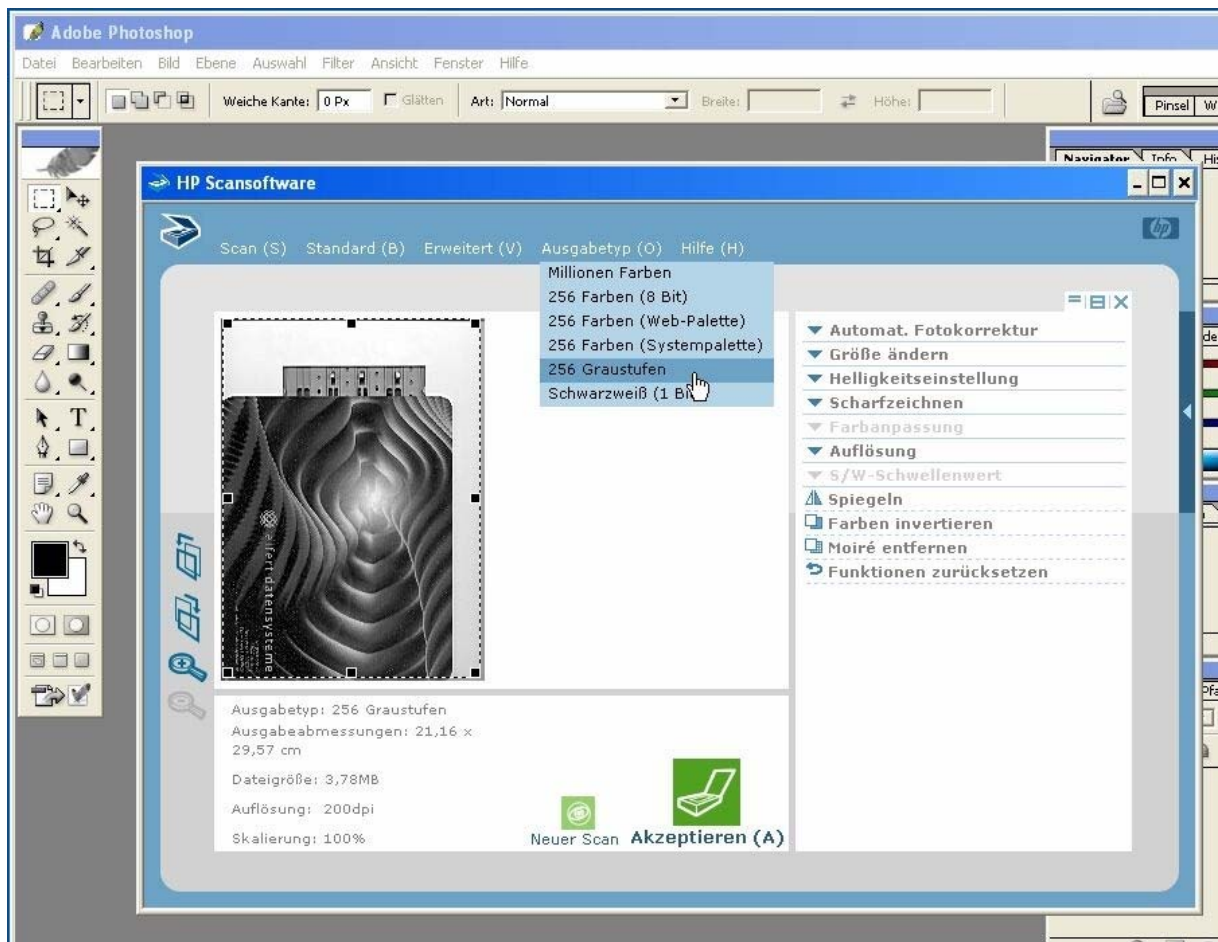
Es öffnet sich die Benutzerschnittstelle des Scanners und zeigt eine Voransicht des Scans. Ziehen Sie den Scanrahmen um den zu scannenden Bereich, indem Sie mit der Maus ein Quadrat des Rahmens (Anfasser) anklicken und ziehen. Der Bereich innerhalb des Rahmens wird später gescannt. Klicken Sie am rechten Rand des Scan-Dialogs auf den Pfeil nach rechts, um weitere Einstellungen vorzunehmen.



Stellen Sie die benötigte Auflösung ein. Die gewählten Einstellungen und die daraus resultierende Bildgröße wird unter der Vorschau angezeigt.

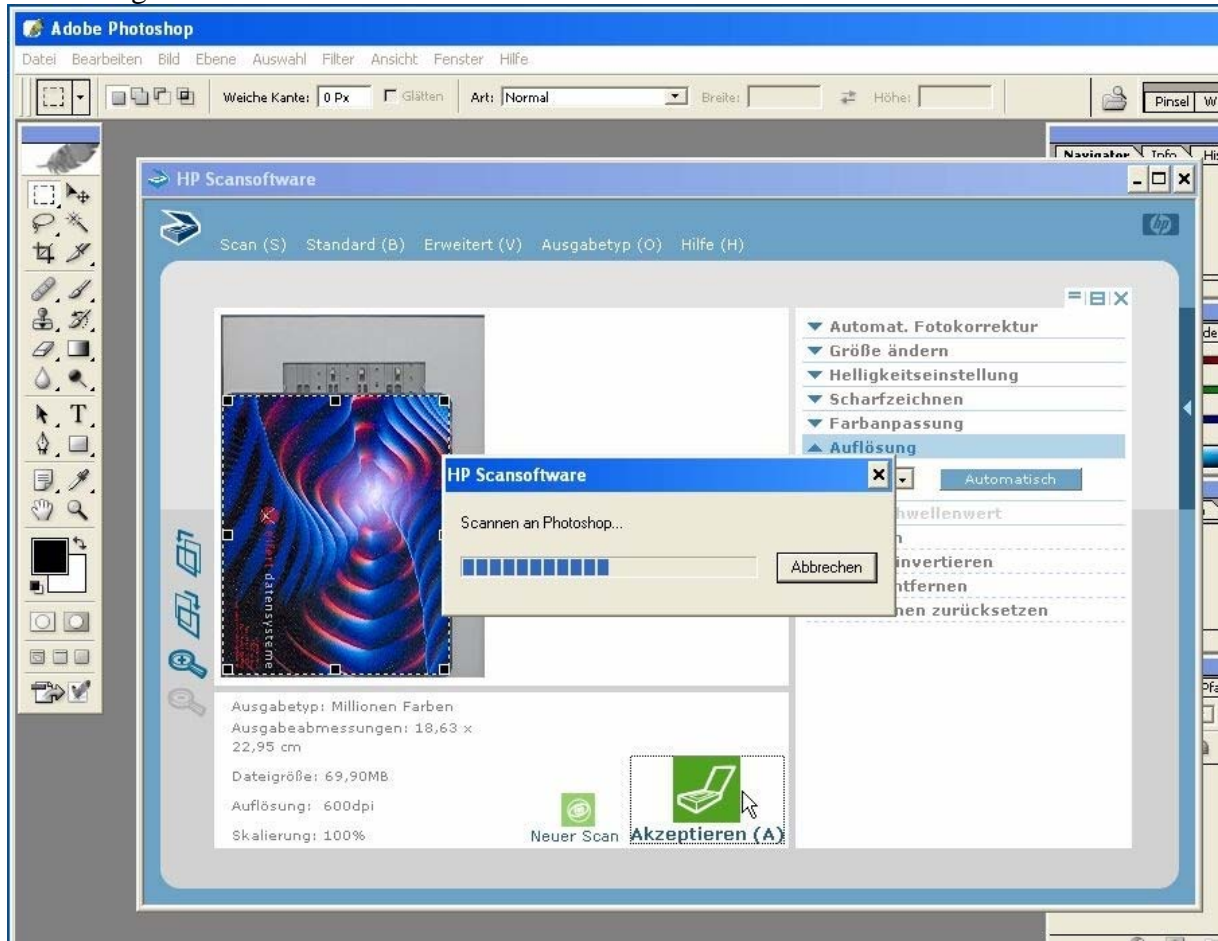


Stellen Sie den gewünschten Ausgabety ein. Es können auch weitere Einstellungen zur Bildverbesserung vorgenommen werden. Falls Sie eine gedruckte Vorlage (Zeitschrift etc.) scannen können störende Muster auftreten. In diesem Fall erzielen sie bessere Ergebnisse mit der Funktion "Moiré entfernen".



Nachdem alle Einstellungen richtig gewählt sind starten Sie den Scan mit dem Symbol "Akzeptieren". Das Bild wird zu Photoshop übertragen und die Benutzerschnittstelle des

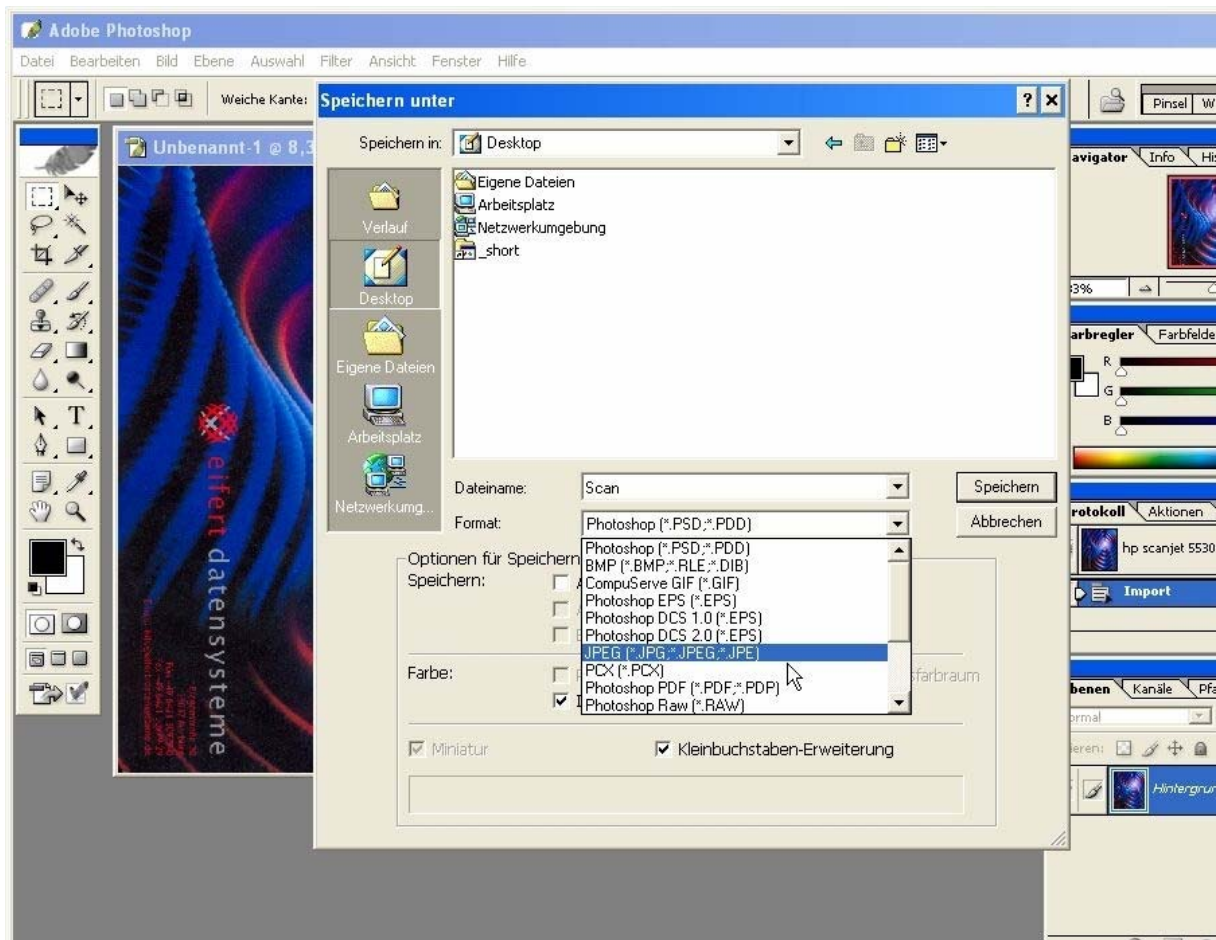
Scanners geschlossen.



Speichern

Nachdem der Scan in Photoshop angezeigt wird sollten sie diesen zuerst speichern. Wenn noch weitere Bearbeitung in Photoshop erforderlich ist empfiehlt sich das Dateiformat "PSD" oder "TIF", da diese Formate verlustfrei komprimieren. Falls der Scan ohne weitere Bearbeitung in einer Präsentation oder Webseite verwendet werden soll ist ein verlustbehaftetes Komprimierungsformat zu empfehlen:

- Für Bilder mit Farbverläufen (Fotos, physische Karten) ist das "JPG"-Format geeignet.
- Bei Bildern mit wenigen Farbabstufungen (Diagramme, thematische Karten) erzielen Sie mit dem das "GIF"-Format bessere Ergebnisse.



Weiterführende Quellen:

[Scannen und Drucken](#)

[Einführung in die Bildbearbeitung am Beispiel des Programms Adobe Photoshop](#)

[Grafikformate und Auflösungen](#)

[Zusammenfassende Darstellung zum Thema scannen als PDF](#)