

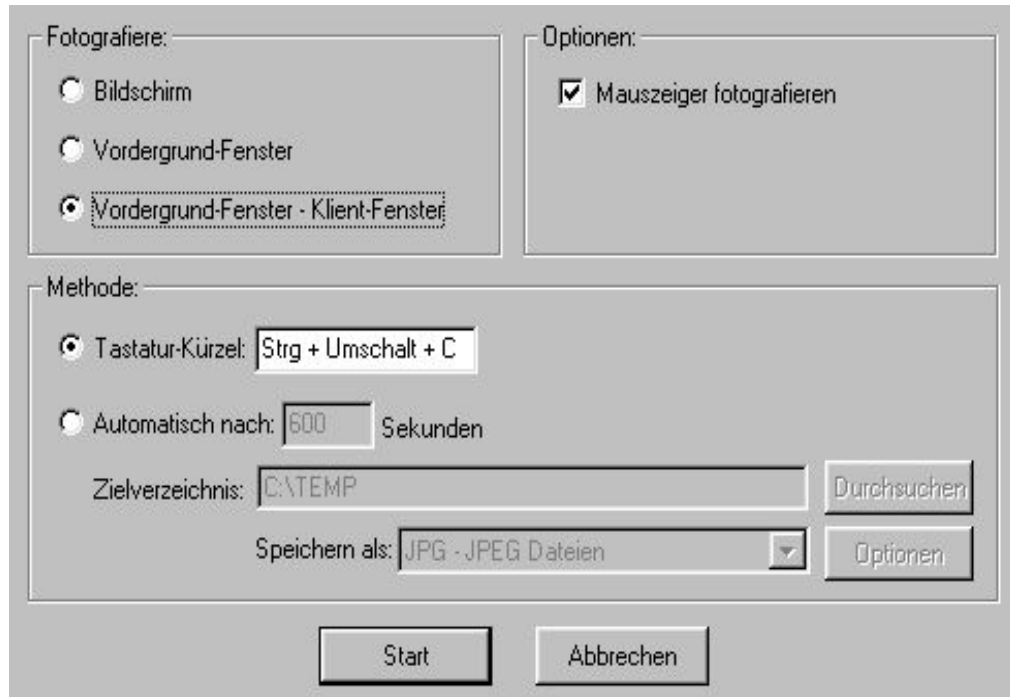
Screenshots mit IrfanView

Irfanview ist FREeware, zu finden unter "<http://www.irfanview.com/>"

1. Den Viewer starten

Im Geographie.pool-Netz unter <\\nt1902\gruppen\tools\iview.lnk> starten, oder lokal installieren.

2. Im Menü "Optionen" den Unterpunkt "Fotografieren" auswählen; bzw Taste "c" drücken:



Als Fenster wird die dritte Option "Klient-Fenster" empfohlen, die nur den Fensterinhalt kopiert.

Gewünschtes Tastenkürzel definieren und "Start" drücken. Das IrfanView-Fenster wird nun minimiert.

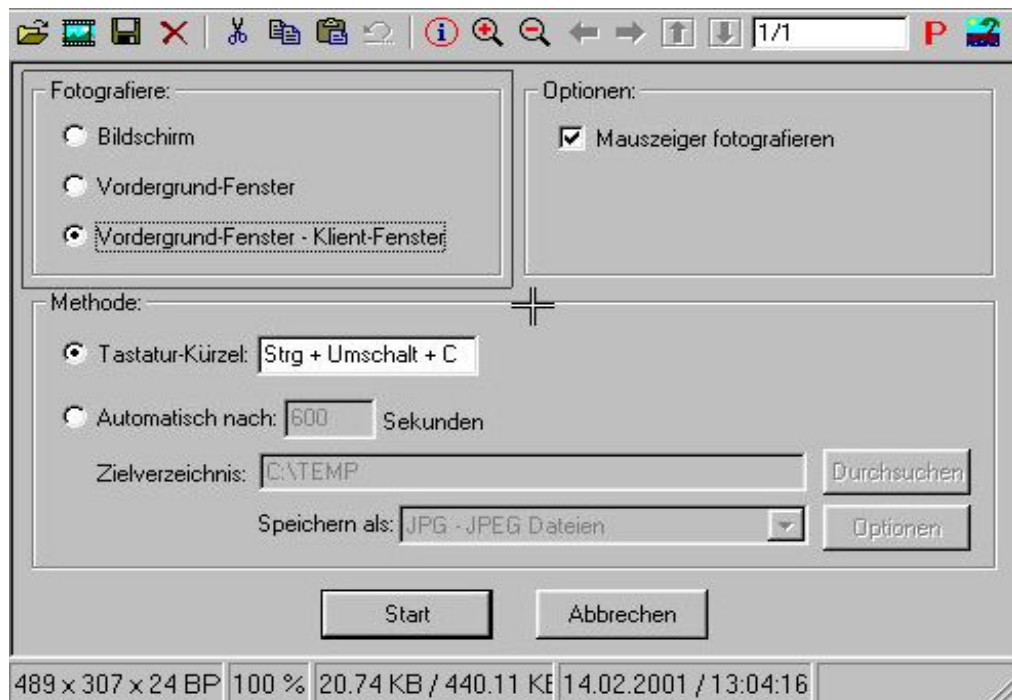
3. Den Fensterinhalt der fotografiert werden soll ausrichten. Nur sichtbare Inhalte werden kopiert, scrollen ist nicht möglich.

Durch das Tastenkürzel den Screenshot auslösen. IrfanView zeigt den kopierten Fensterinhalt an.

4. Bei Bedarf kann dieser noch zugeschnitten werden (sonst diesen Punkt überspringen).

Mit der Maus kann ein Kasten aufgezoogen werden, der den gewünschten Bildausschnitt einschränkt. Der Kasten wird durch eine Diagonale markiert (z.B. Linke obere Ecke des

Ausschnitts anklicken, Maustaste halten und nach rechts unten ziehen):



Im Menü "Bearbeiten" den Unterpunkt "Freistellen" auswählen.

5. Im Menü "Datei" den Unterpunkt "Speichern" auswählen. Je nach Verwendungszweck das richtige Dateiformat auswählen und abspeichern.

"Faustregel":

Wenn das Bild im Druck verwendet werden soll, oder noch nachbearbeitet werden muss, ist eine verlustfreie Speicherung notwendig: TIFF

Soll das Bild nur zur Darstellung auf Bildschirmen etc. verwendet werden (Präsentation oder WWW, ist ein komprimiertes Format notwendig: JPG oder GIF.

Für weitere Screenshots zurück zu Punkt 3.